

Создано: 07.12.2025 в 21:28

Обновлено: 09.12.2025 в 17:21

<https://spb.move.ru/objects/9287222487>

Собственник

**79817899842**

**Санкт-Петербург, Шлиссельбургский  
проспект, 34К2**

**8 150 000 ₽**

Санкт-Петербург, Шлиссельбургский проспект, 34К2

Округ

[СПБ, Невский район](#)

Улица

[проспект Шлиссельбургский](#)

## Квартира

Количество комнат

1

Высота потолков

2.7 м

Жилая площадь

20.2 м<sup>2</sup>

Площадь кухни

10.2 м<sup>2</sup>

Общая площадь

40.5 м<sup>2</sup>

Этаж

5/12

## Детали объекта

Тип сделки

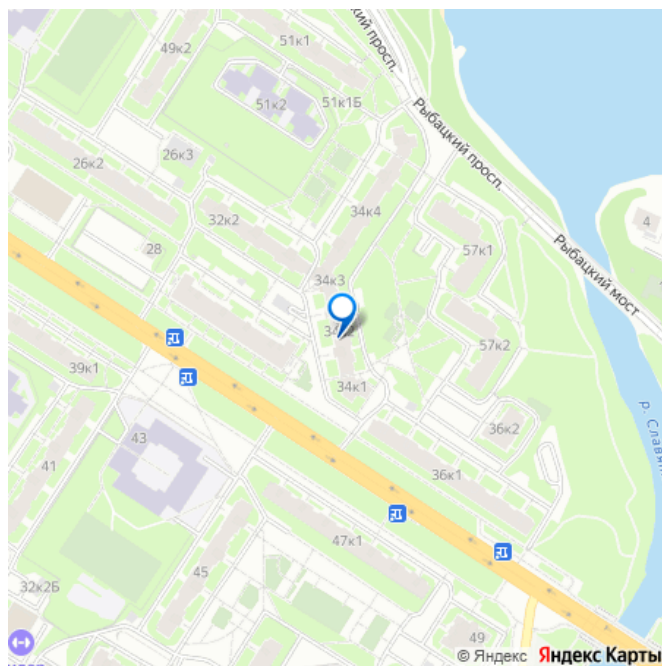
Продам

Раздел

[Квартиры](#)

Тип балкона

для заметок



лоджия

Тип санузла

раздельный

Вид из окна

во двор

Ремонт

косметический

Квартира в новостройке

да

Покупка в ипотеку

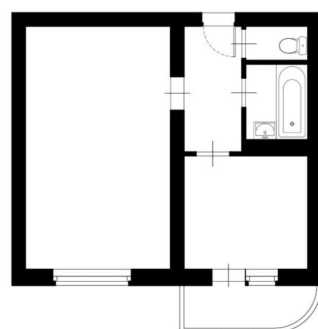
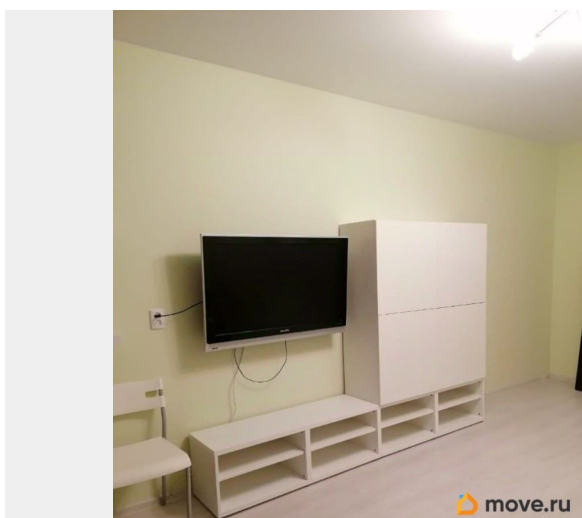
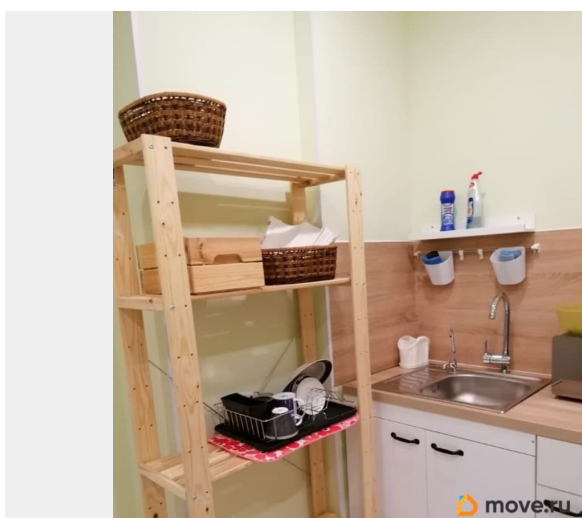
да

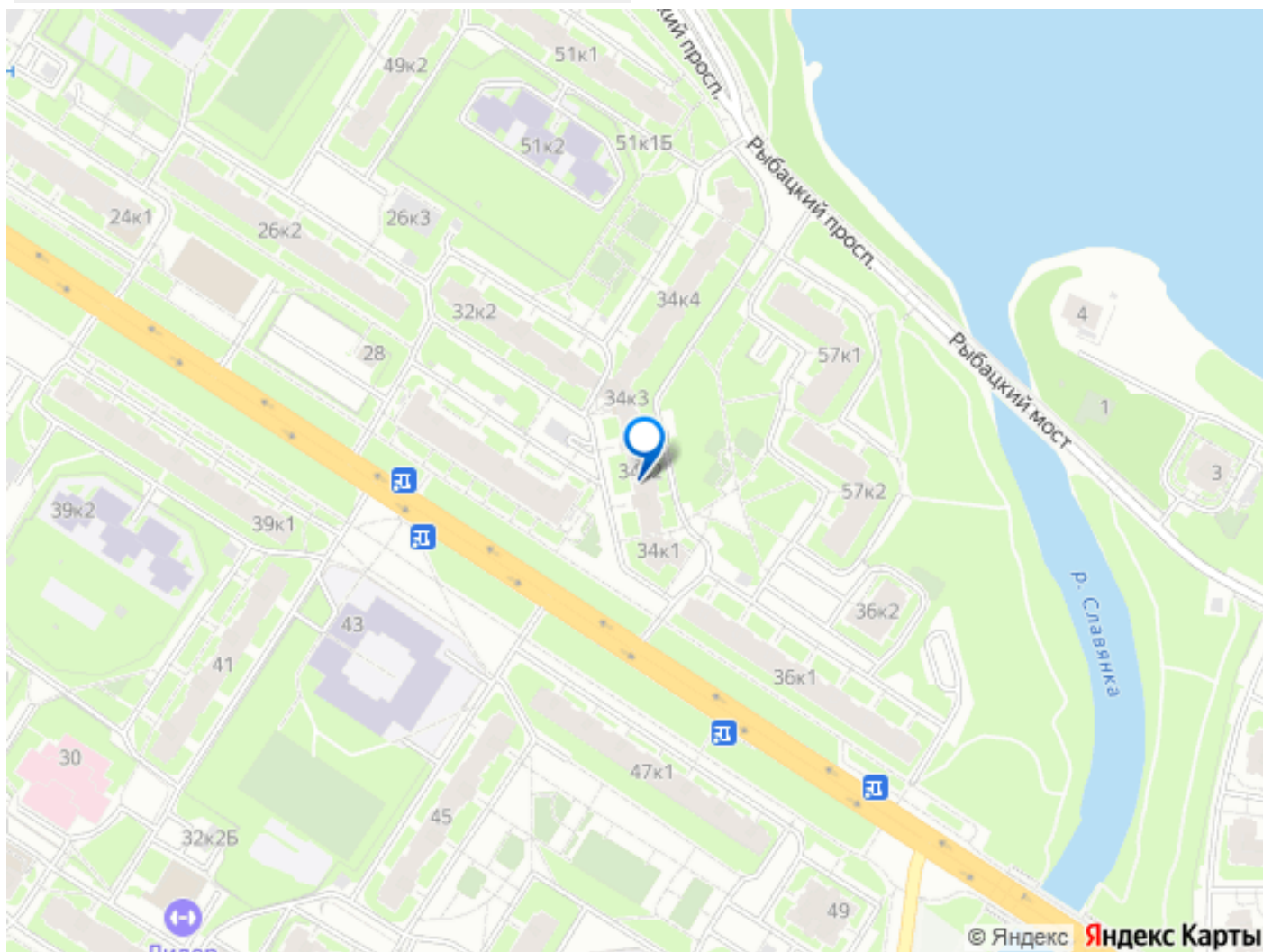
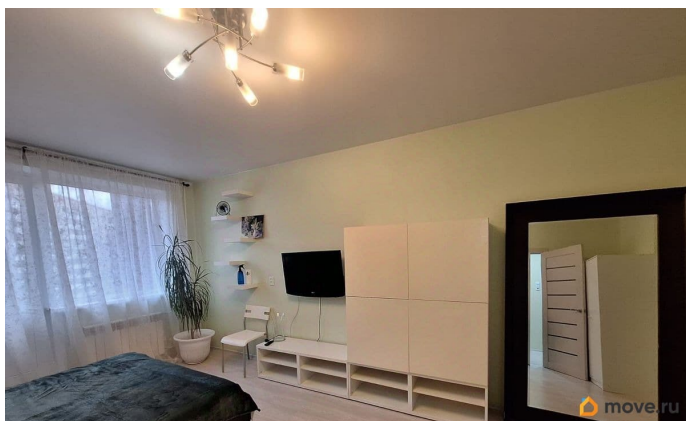
возможна ипотека, лифт, парковка

## Описание

Продаётся большая и чистая однокомнатная квартира на 5 этаже 12-ти этажного жилого дома. Общая площадь 38.8 квадратных метров + огромная лоджия с видом на Неву! Качественный свежий ремонт. Очень комфортная планировка. Жилая площадь составляет 20,2 квадратных метра. Удобная квадратная кухня 10.2 м2, достаточно места, чтобы разместить всю необходимую для кулинарного творчества бытовую технику. Отличный жилой район. Рядом вся необходимая для жизни инфраструктура. Для маленьких жителей двора предусмотрена детская площадка. Всего 11 минут пешком до метро Рыбацкое. Чистые документы, один собственник. Нет никаких долгов или обременений. Мат.капитал не использовался. Никто не прописан. Прямая продажа, вся сумма в договоре. При необходимости оставим всю мебель и технику. Заезжай и живи! Этот вариант идеально подойдёт тем, кто ценит спокойствие района и кому нужен

удобный доступ к городской инфраструктуре.  
Приглашаем вас оценить все преимущества  
данной квартиры лично!





Move.ru - вся недвижимость России