

Создано: 11.11.2025 в 18:16

Обновлено: 29.01.2026 в 13:13

https://spb.move.ru/objects/9286521984

Лемма, Лемма

79819506367

Санкт-Петербург, улица Крыленко, 14с3

7 849 000 ₽

Санкт-Петербург, улица Крыленко, 14с3

Округ

СПБ, Невский район

Улица

улица Крыленко

## Квартира

Количество комнат

1

Высота потолков

2.7 м

Жилая площадь

11 м<sup>2</sup>

Площадь кухни

17 м<sup>2</sup>

Общая площадь

40.6 м<sup>2</sup>

Этаж

15/15

## Детали объекта

Тип сделки

Продам

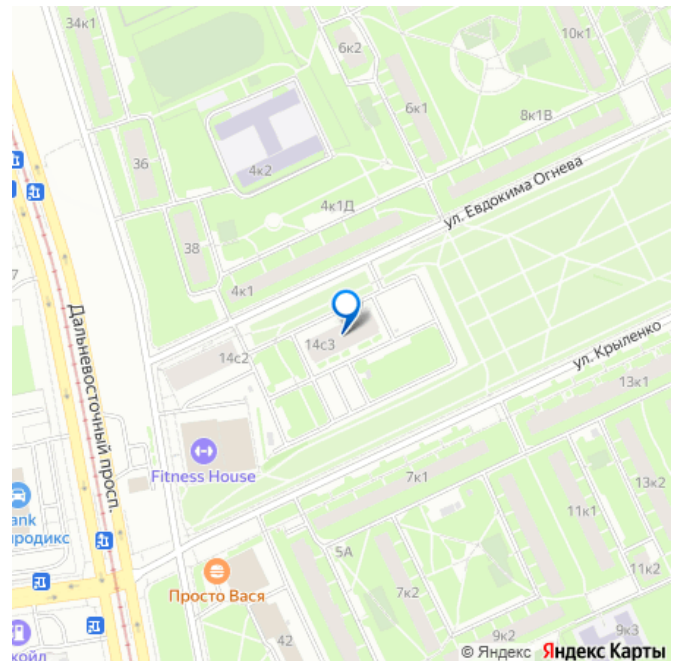
Раздел

Квартиры

Тип балкона

лоджия

для заметок



Тип санузла

совмещенный

Вид из окна

во двор

Ремонт

евро

Квартира в новостройке

да

Год сдачи

4 квартал 2023 г.

Покупка в ипотеку

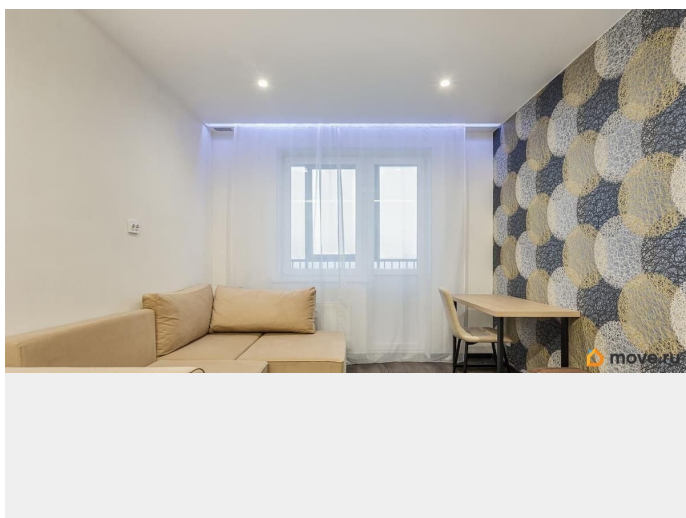
да

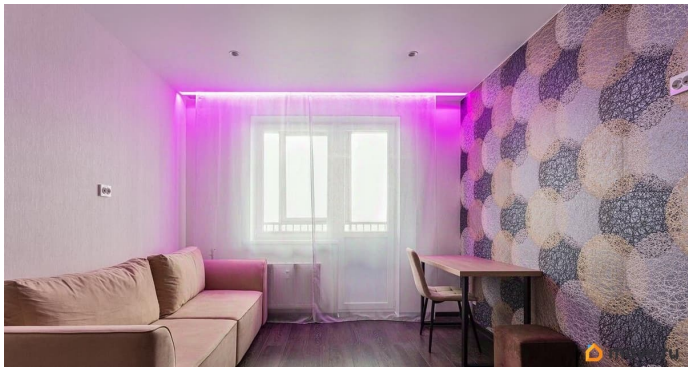
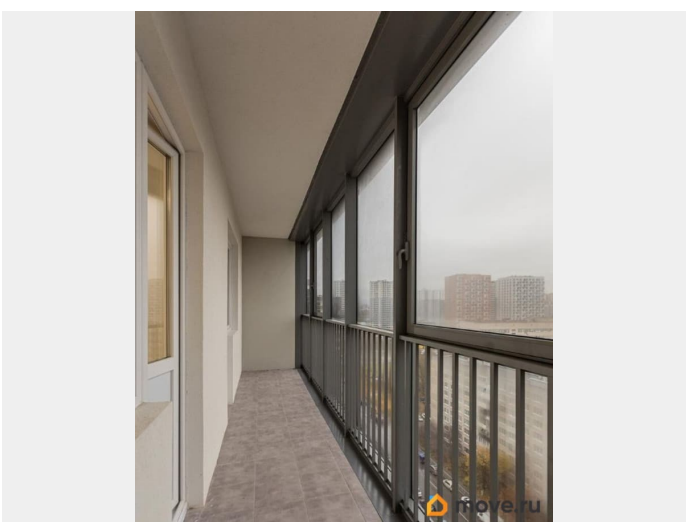
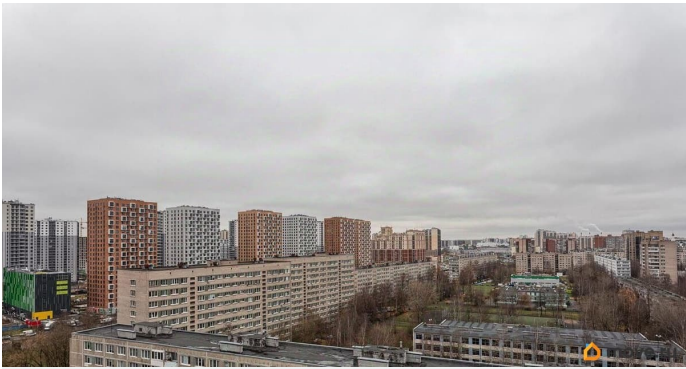
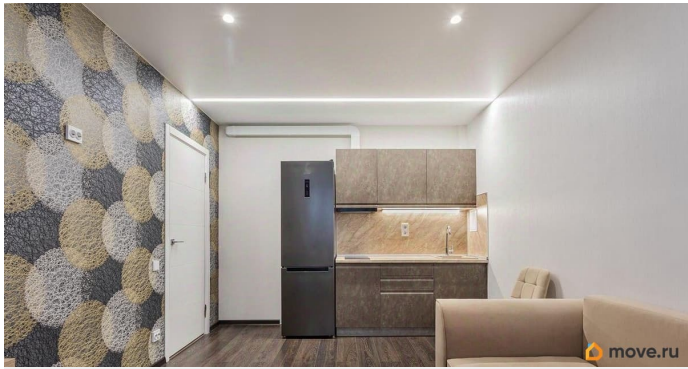
возможна ипотека, лифт, парковка

## Описание

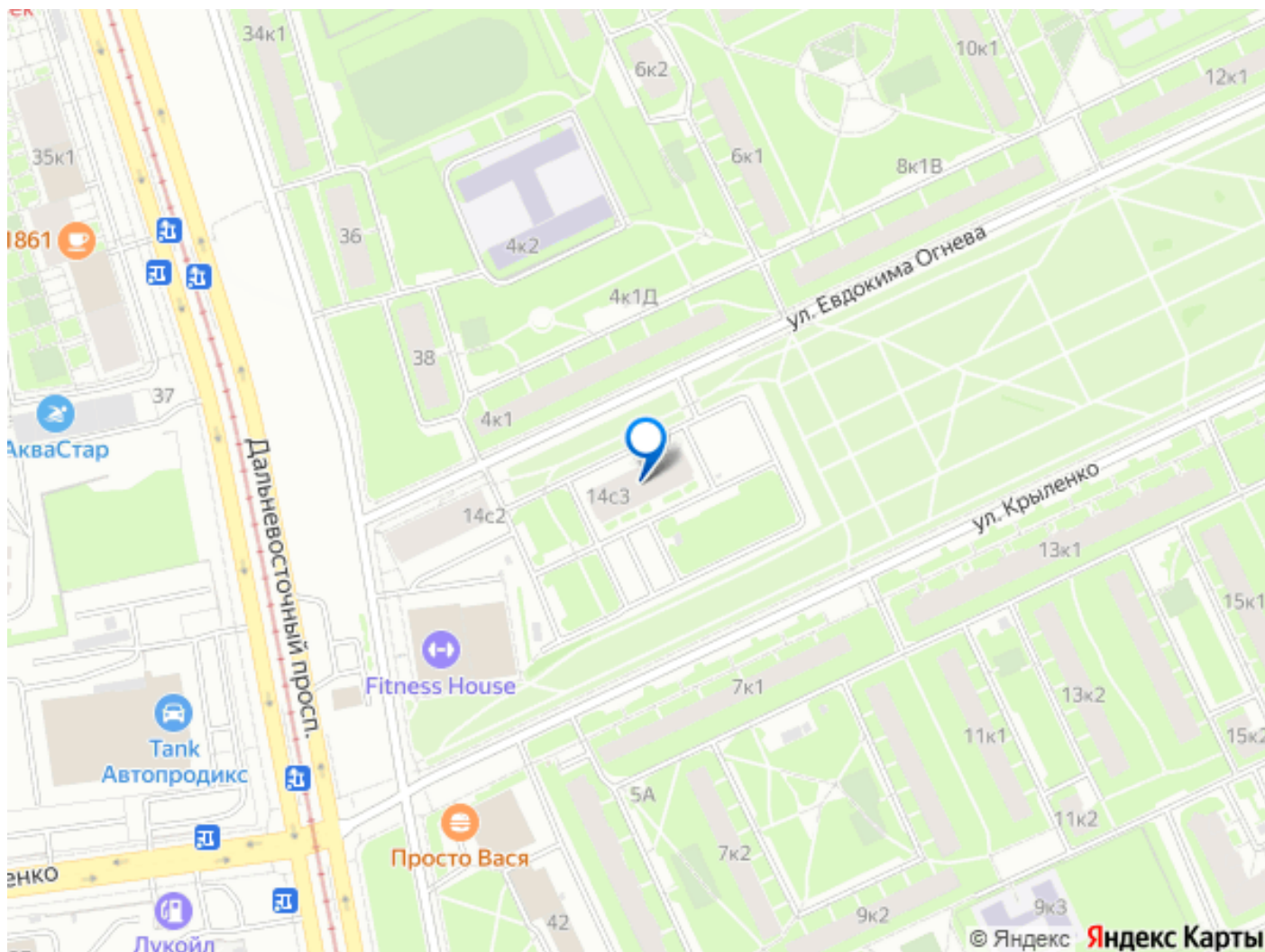
В продаже отличный апартамент в жилом комплексе Вингс! Европланировка с большой кухней-гостиной 17,5м.кв., большой панорамный балкон, с которого открываются отличные виды, нет ощущения окна в окна, так как напротив только 9-этажные дома! 15 этаж с приватным доступом (только по ключу можно пройти на этаж), над головой никто не будет бегать, двигать мебель, не будет протечек. В квартире были выполнены следующие работы: - переклейка обоев в комнате и кухне - выравнивание стен - перетянуты потолки во всех помещениях - на потолках проведены световые линии с ргб подсветкой карниза - поставлены заглушки разбрызгивателей - проводились дополнительные розетки - менялись плинтуса во всех помещениях - спрятаны датчики, что создает максимальный эффект уютной атмосферы квартиры. Квартира передаётся со всей мебелью и техникой,

которую Вы видите на фото кухонный гарнитур, вытяжка, холодильник, кровать в комнате, диван на кухне, стиральная машинка, зеркало в ванной комнате с датчиком температуры и часами, рабочий стол, два стула. Есть всё необходимое как для жизни, так и под сдачу в аренду. До метро Улица Дыбенко всего 2 километра, можно пешком дойти. Также трамвай ходит до метро Новочеркасская. Удобный выезд на Октябрьскую набережную, до центра города можно быстро добраться, во дворе удобная свободная парковка. На первом этаже вся необходимая коммерция - продуктовый сетевой магазин, кофейня, доставка озон. 150 метров до школы, 300 метров до детского сада, 700 метров до детской поликлиники, меньше 2 км до гипермаркета Лента и ТРК Лондон Молл. Рядом с домом работает спортивный комплекс с тренажерным залом, детским и взрослым плавательными бассейнами. Один взрослый собственник, первая собственность (покупалась у застройщика по ДДУ, не было переходов права собственности), не в браке, прямая продажа, без обременений. Готовы показать в любой день!









Move.ru - вся недвижимость России