

Санкт-Петербург, Кингисеппское шоссе, 4

**6 902 000 ₽**

Санкт-Петербург, Кингисеппское шоссе, 4

Округ

[СПБ, Красносельский район](#)

## Квартира

Количество комнат

1

Высота потолков

2.7 м

Жилая площадь

18 м<sup>2</sup>

Площадь кухни

11 м<sup>2</sup>

Общая площадь

40.6 м<sup>2</sup>

Этаж

2/9

## Детали объекта

Тип сделки

Продам

Раздел

[Квартиры](#)

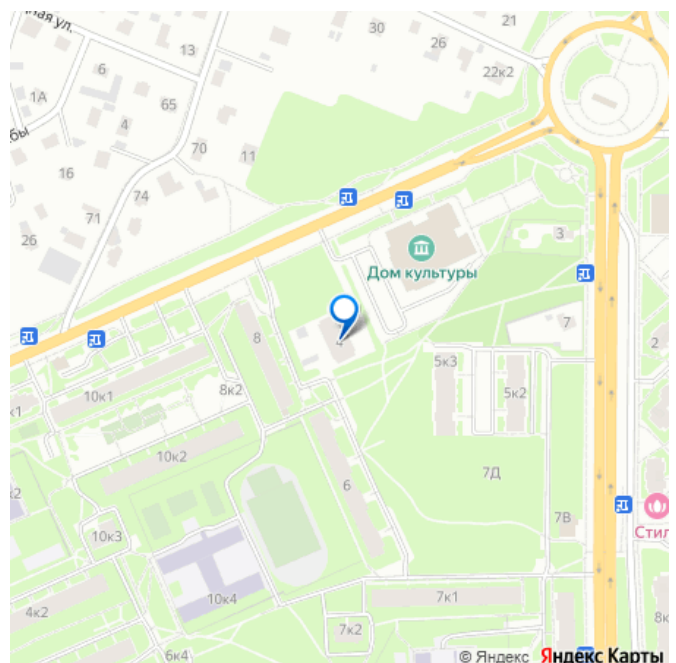
Тип балкона

балкон

Тип санузла

совмещенный

для заметок



Вид из окна

во двор

Ремонт

без ремонта

Квартира в новостройке

да

Год сдачи

3 квартал 2024 г.

Покупка в ипотеку

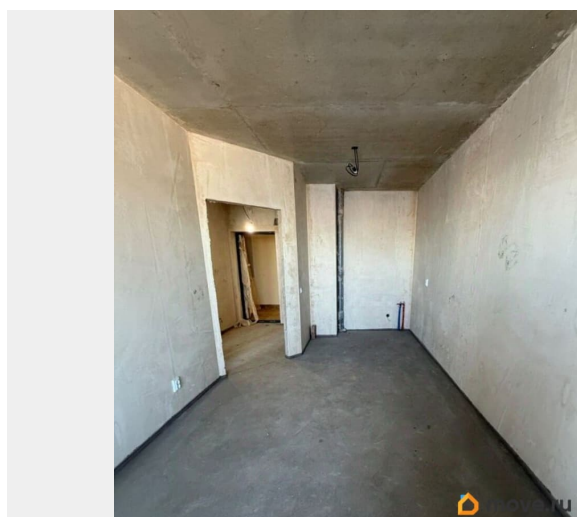
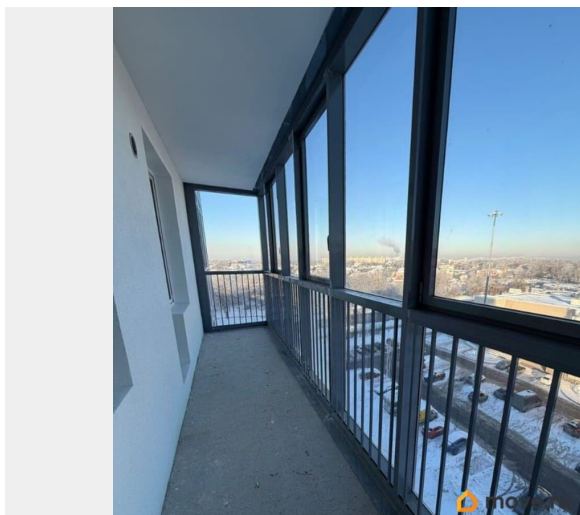
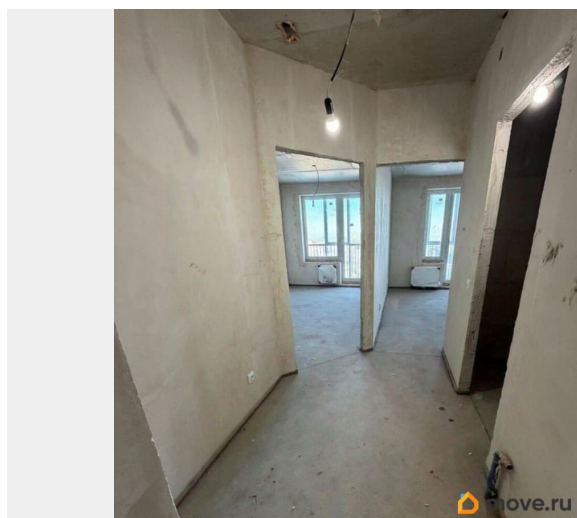
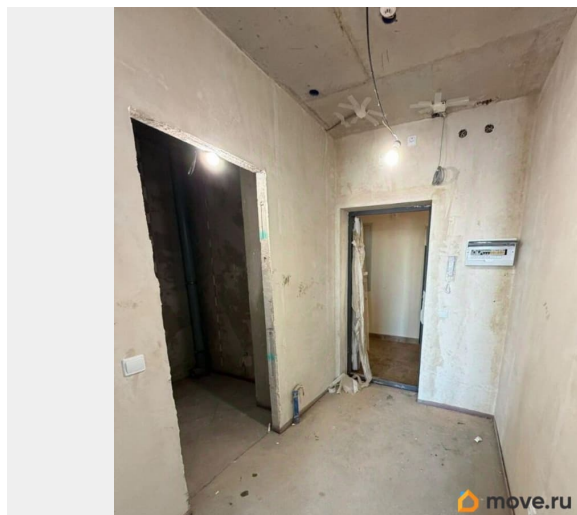
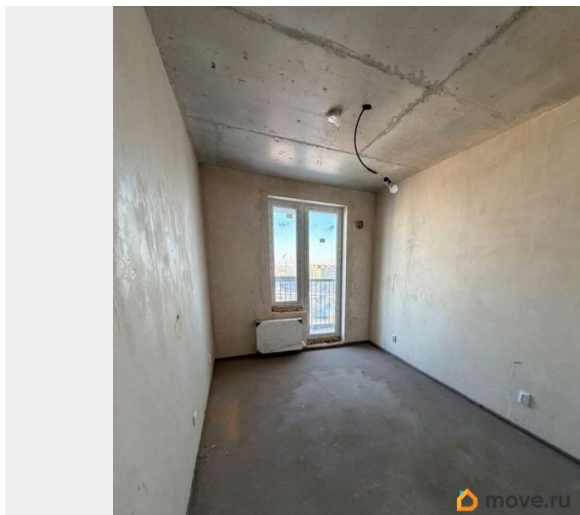
да

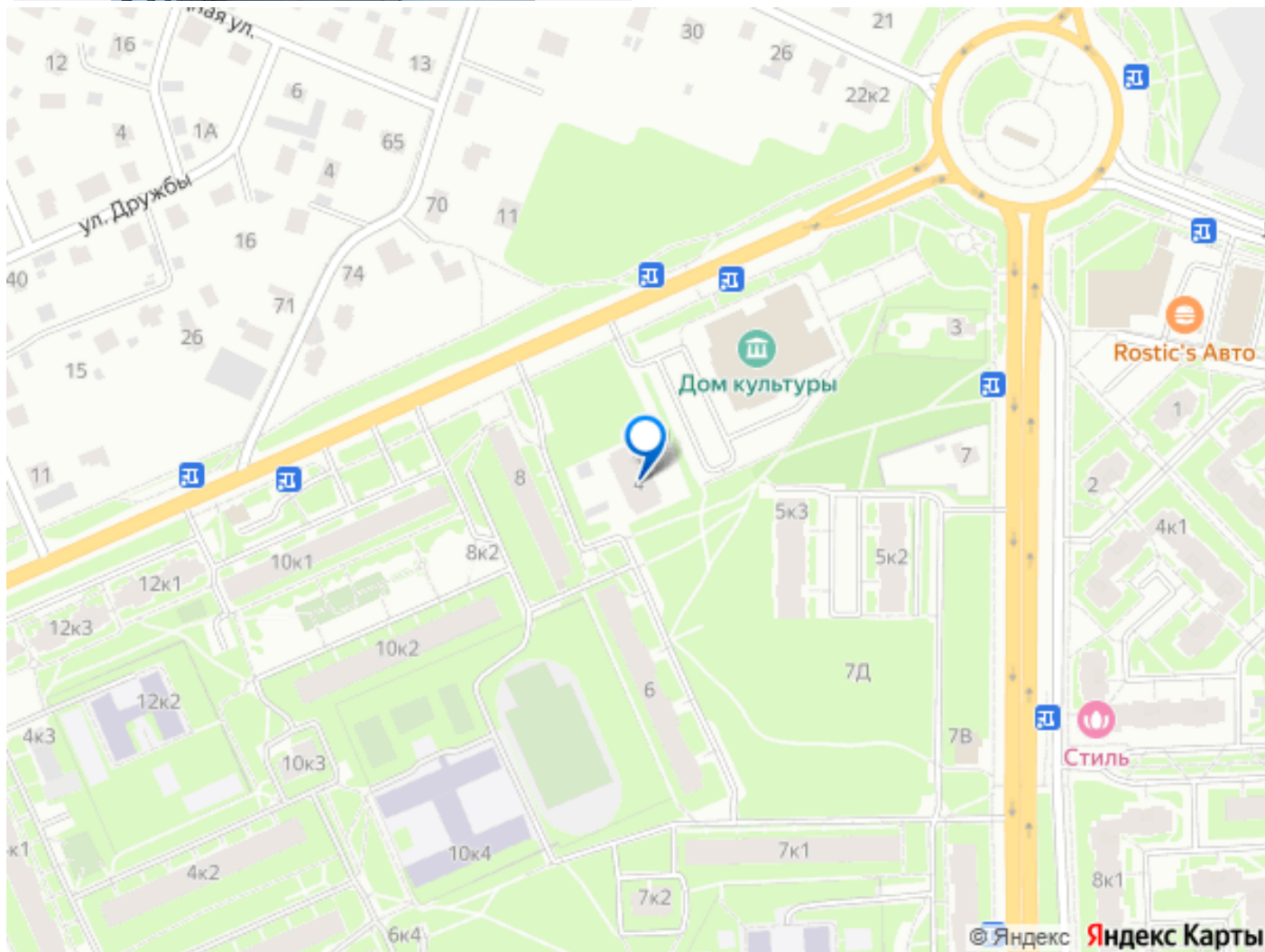
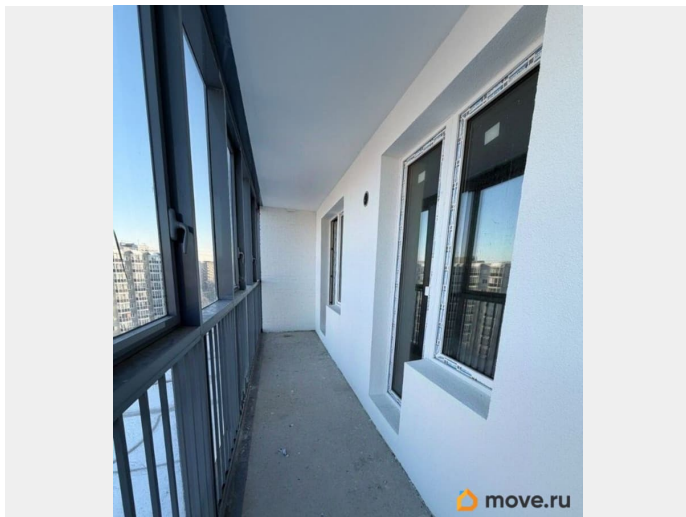
возможна ипотека, лифт, парковка

Описание

ID: 1916052 Продается новая однокомнатная квартира в ЖК «Можайский сквер» в самом центре Красного Села на Кингисепском шоссе, в окружении многочисленных парков и озёр. Дом девятиэтажный,кирпично-монолитный, комфорт-класса. Уникальная возможность приобрести данную квартиру по СЕМЕЙНОЙ ИПОТЕКЕ по ставке 6%. В квартире сделана предчистовая отделка, приобретая такой вариант вы сразу можете приступить к оклейке обоев и укладке ламината, так как все готово для чистовых работ. Комната большая и светлая 18 метров и кухня более 10 метров с большим застекленным балконом и хорошим видом. Санузел совмещенный все выводы горячей и холодной воды есть, также по всей квартире установлены розетки и выключатели. В прихожей есть место под шкаф, есть домофон и заведен интернет сразу в квартиру. Вся необходимая инфраструктура в пешей доступности:детские сады, школы, поликлиника, магазины, ПВЗ, Дом Культуры, кафе и рестораны. В непосредственной

близости большой парк Красное Село и несколько озер. В 7 минутах на авто Ж/Д станция Красное Село откуда с легкостью можно добраться до центра Санкт-Петербурга. Полное сопровождение сделки, помощь в одобрении ипотеки. Есть варианты на других этажах, ЗВОНИТЕ! Звоните и записываетесь на просмотр.





Move.ru - вся недвижимость России