

🕒 Создано: 30.03.2026 в 16:19

🔄 Обновлено: 04.04.2026 в 12:37

Санкт-Петербург, улица Беринга, 23к2

**13 100 000 ₺**

Санкт-Петербург, улица Беринга, 23к2

Округ

[СПБ, Василеостровский район](#)

Улица

[улица Беринга](#)

## Квартира

Количество комнат

1

Высота потолков

2.75 м

Жилая площадь

12.8 м<sup>2</sup>

Площадь кухни

11.3 м<sup>2</sup>

Общая площадь

40.7 м<sup>2</sup>

Этаж

5/16

## Детали объекта

Тип сделки

Продам

Раздел

[Квартиры](#)

Тип балкона

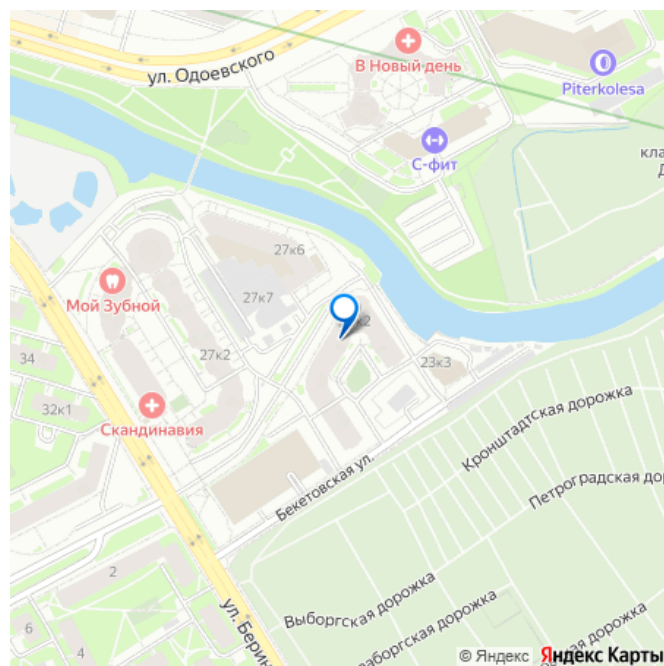
лоджия

<https://spb.move.ru/objects/9292917939>

**Лариса Поставик, CENTURY 21 Capital  
Petersburg**

**79818546235**

для заметок



Тип санузла

совмещенный

Вид из окна

во двор

Ремонт

косметический

Квартира в новостройке

да

Покупка в ипотеку

да

возможна ипотека, лифт

## Описание

ИСТОРИЯ ВАШЕЙ МЕЧТЫ: ИДЕАЛЬНАЯ КВАРТИРА, О КОТОРОЙ ВЫ МЕЧТАЛИ! У метро Приморская! Представьте себе: вы просыпаетесь в квартире вашей мечты, где каждый сантиметр продуман до мелочей. Где не нужно тратить время и деньги на ремонт, где всё уже готово для счастливой жизни.

ЭТО НЕ СКАЗКА — ЭТО РЕАЛЬНОСТЬ НА ВАСИЛЬЕВСКОМ ОСТРОВЕ! Вы получаете не просто квартиру — вы получаете:

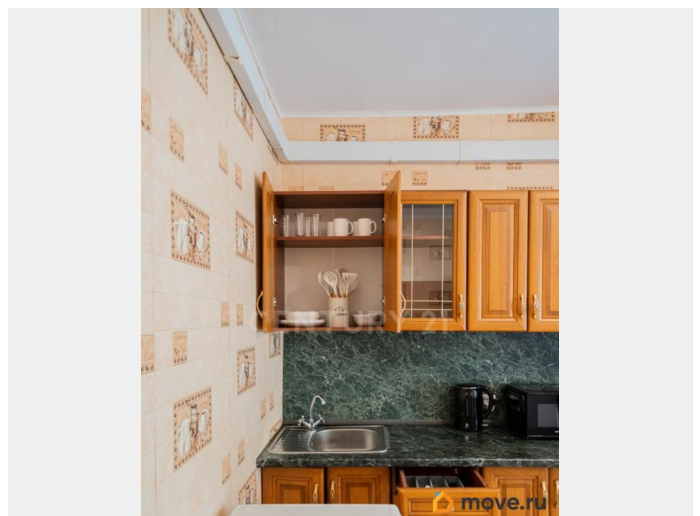
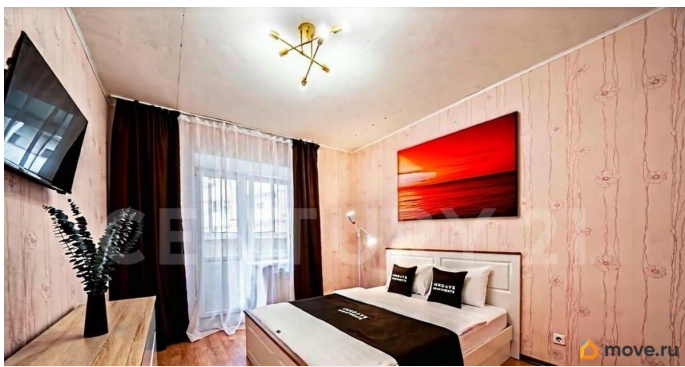
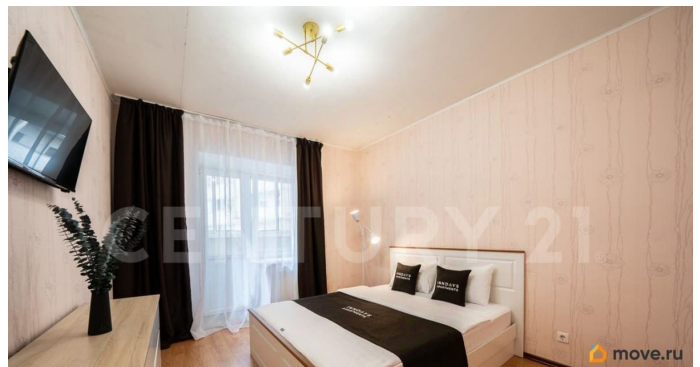
Королевская квартира в престижном районе Петербурга Готовое пространство для жизни, наполненное светом и уютом Статусное жильё в доме с безупречной репутацией

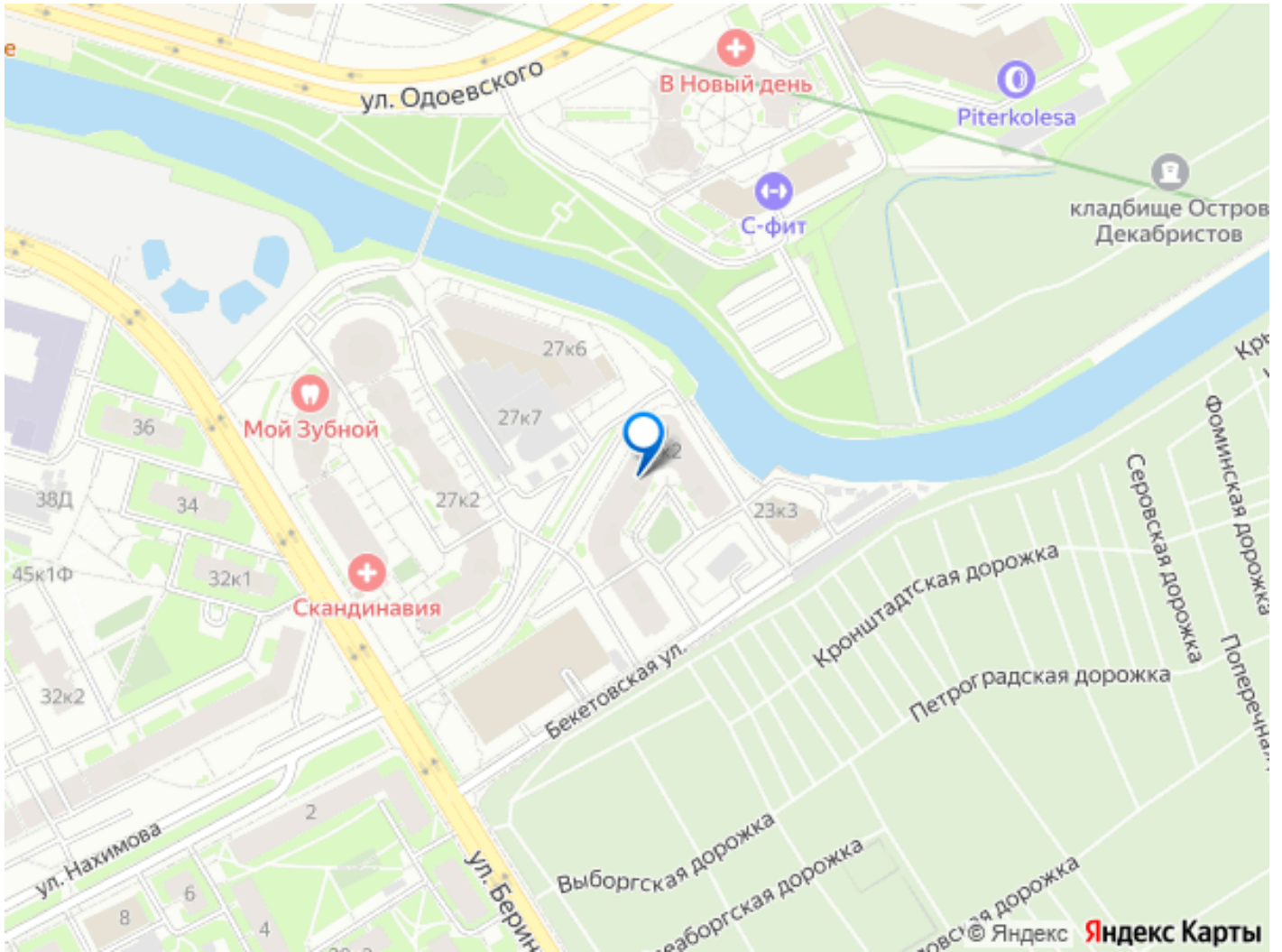
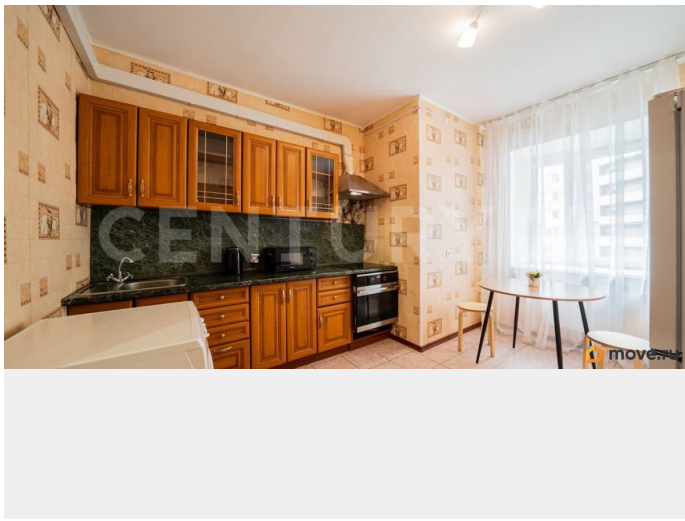
Уникальное предложение, которое встречается раз в жизни ПОЧЕМУ ЭТО ПРЕДЛОЖЕНИЕ — ЛУЧШЕЕ ИЗ ВОЗМОЖНЫХ? Безупречное расположение — Васильевский остров, где каждый метр пропитан историей и современностью Идеальный баланс городской суеты и уединённости

Продуманная планировка, добротный ремонт с мебелью и техникой Безопасность на высшем уровне — закрытая территория,

видеонаблюдение, охрана 24/7 ЧТО ДЕЛАЕТ ЭТУ КВАРТИРУ ОСОБЕННОЙ? ПАРАМЕТРЫ И ПРЕИМУЩЕСТВА: Продуманная до мелочей планировка 40,7 м², где каждый сантиметр работает на ваш комфорт Вместительная гардеробная - 4,4 м² мечта каждой хозяйки! Просторная прихожая - 7,9 м² Застеклённая лоджия - 4,4 м² Высокие потолки 2,75 м создают ощущение простора и свободы Панорамные виды на благоустроенный двор Полностью оборудованная кухня — готовьте с удовольствием! ИНФРАСТРУКТУРА: ЭТОТ РАЙОН — ВАШ НОВЫЙ ДОМ: Линейный парк — 3 километра прогулочных в пешей доступности Свежий морской воздух и живописные виды на реку ТЦ «Шкиперский молл» — шоппинг и развлечения в двух шагах Развитая инфраструктура — всё для комфортной жизни Современные детские площадки — радость для ваших детей Во дворе всегда есть свободные места для парковки автомобиля ДЛЯ ТЕХ, КТО ЦЕНИТ: Качество жизни — здесь оно на высшем уровне Статусность — проживание в престижном районе Комфорт — всё продумано до мелочей Безопасность — ваш покой под надёжной защитой ТРАНСПОРТНАЯ ДОСТУПНОСТЬ: Квартира расположена в шаговой доступности от метро Приморская, 7 минут пешком Два удобных выезда на ЗСД позволят без труда и пробок добраться в любой конец города До центра Петербурга - 30 минут ДОКУМЕНТЫ: Один взрослый собственник Без обременений Документы полностью готовы к сделке Прямая продажа Никто не зарегистрирован Без материнского капитала НЕ УПУСТИТЕ СВОЙ ШАНС! Таких предложений больше не будет. Это не просто квартира — это ваш билет в новую жизнь, полную комфорта и удовольствия. Действуйте прямо сейчас! Завтра эта

квартира может быть продана другому.  
Звоните, пока ваше будущее жильё не  
выбрали другие! P.S. Помните — лучшие  
предложения быстро находят своих  
владельцев. Не откладывайте свою мечту на  
потом! Арт. 133539571





Move.ru - вся недвижимость России