

🕒 Создано: 01.01.2026 в 02:23

Обновлено: 02.02.2026 в 09:39

**Санкт-Петербург, Полюстровский
проспект, Дом 1**

17 638 567 ₽

Санкт-Петербург, Полюстровский проспект, Дом 1

Округ

[СПБ, Калининский район](#)

Улица

[проспект Полюстровский](#)

Квартира

Количество комнат

1

Высота потолков

2.7 м

Жилая площадь

11.5 м²

Площадь кухни

19.2 м²

Общая площадь

40.8 м²

Этаж

1/7

Детали объекта

Тип сделки

Продам

Раздел

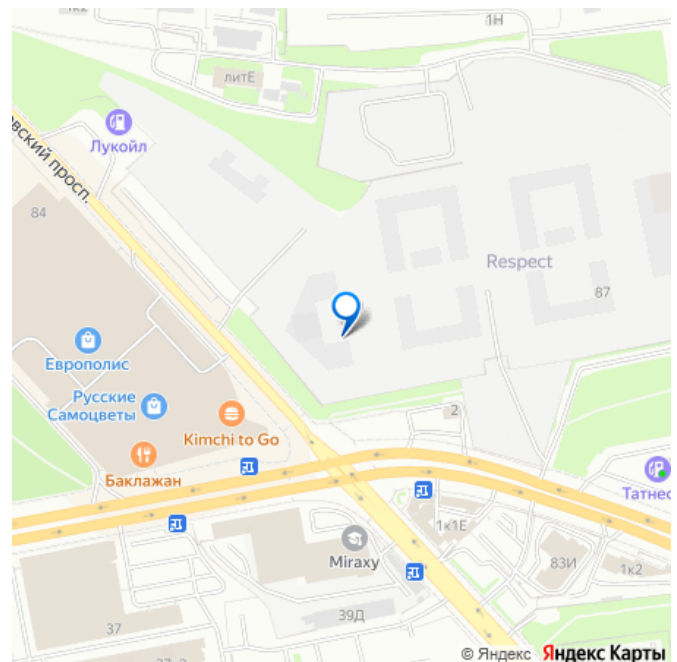
[Квартиры](#)

Тип санузла

<https://spb.move.ru/objects/9287766929>

**Петербургская Строительная
Компания, Петербургская
Строительная Компания**
79390313867

для заметок



совмещенный

Вид из окна

во двор

Ремонт

с отделкой

Квартира в новостройке

да

Год сдачи

4 квартал 2026 г.

Покупка в ипотеку

да

возможна ипотека, лифт

Описание

Однокомнатная квартира от застройщика с предчистовой отделкой в ЖК «RESPECT» на 1 этаже. Общая площадь: 40.8 кв.м., жилая: 11.45 кв.м., площадь просторной кухни-столовой: 19.2 кв.м. Все окна выходят на одну сторону. В квартире один совмещенный санузел. Высота потолков 2.7 м. Квартира находится в корпусе 2. Дом монолитный, одноподъездный, высотой 7 этажей. На этаже 4 квартиры. В подъезде 1 пассажирский и 1 грузовой лифт. Окончание строительства - 1 квартал 2026 года.

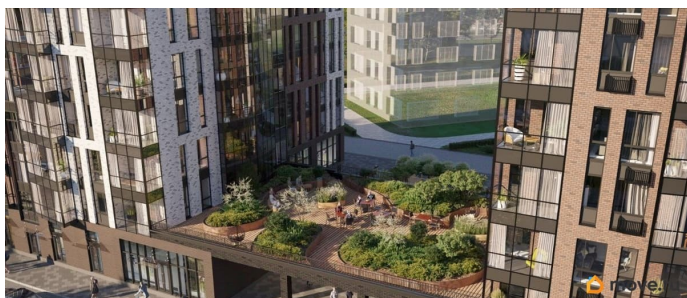
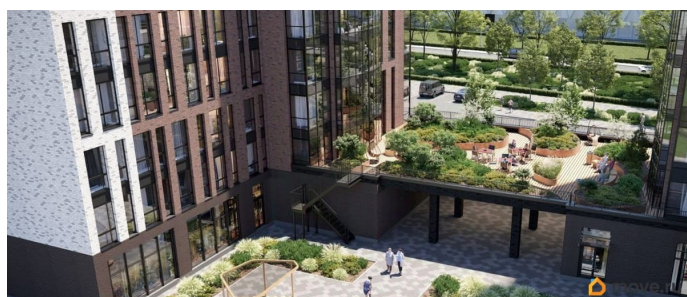
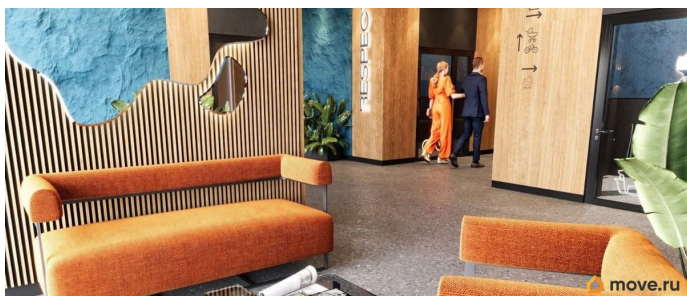
Оформление сделки по договору долевого участия. В шаговой доступности от жилого комплекса находятся станции метро (расстояние по прямой): «Лесная» (800 м), «Площадь Мужества» (1.4 км), «Выборгская» (1.9 км), также недалеко от этого корпуса расположены станции метро: «Академическая», «Политехническая».

Квартал строится на Полюстровском пр, 87, в одной из самых востребованных локаций

Петербурга. В 10 минутах пешком - метро «Лесная» и в 10 минутах на транспорте - Петроградская сторона. Высота домов от 7 до 13 этажей. На территории Respect строится школа на 1125 учащихся и детский сад на 240 мест. Запроектированы собственная газовая котельная, закрытая территория, дворы без машин и подземные паркинги с лифтами. Вентилируемые фасады облицованы клинкерным кирпичом. Дома из этого материала служат веками, являясь гордостью хозяев. Дизайн парадных зон и входных групп - сочетание лаконичности отделки и декоративных элементов с текстурами из натурального камня и дерева с приглушенной подсветкой теплым светом. Во входных группах расположены гостевые зоны с мягкой мебелью. Вся территория квартала будет связана единой концепцией благоустройства, разработанной ландшафтным бюро L.BURO. В основе - идея создания увлекательного ландшафтного пространства для насыщенной жизни, включающего в себя пейзажные зоны, современные архитектурные композиции, открытые террасы на стилобатах с зонами отдыха и парклетами, спортивными площадками. Это пространство для людей всех возрастов и различных увлечений. На эксплуатируемой кровле на уровне первого этажа в домах 1 и 4 будут обустроены общественные видовые террасы. В квартале запроектированы внутренние закрытые территории дворов домов без доступа автомобилей и безбарьерная среда для велосипедистов и колясок. Предусмотрены IP-домофония с функцией дистанционного открывания калиток и парадных, а также дистанционный сбор показаний счетчиков и мобильное приложение для жителей. Для безопасности жителей квартала -

круглосуточное видеонаблюдение и служба охраны. В каждой квартире предусмотрены внешние корзины для кондиционеров.

#26BAi

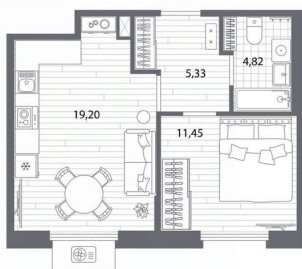


RESPECT

1-комнатная
40,8 м²

- Предчистовая отделка
- Линейная планировка

Передача ключей
в 1 кв. 2026 г.

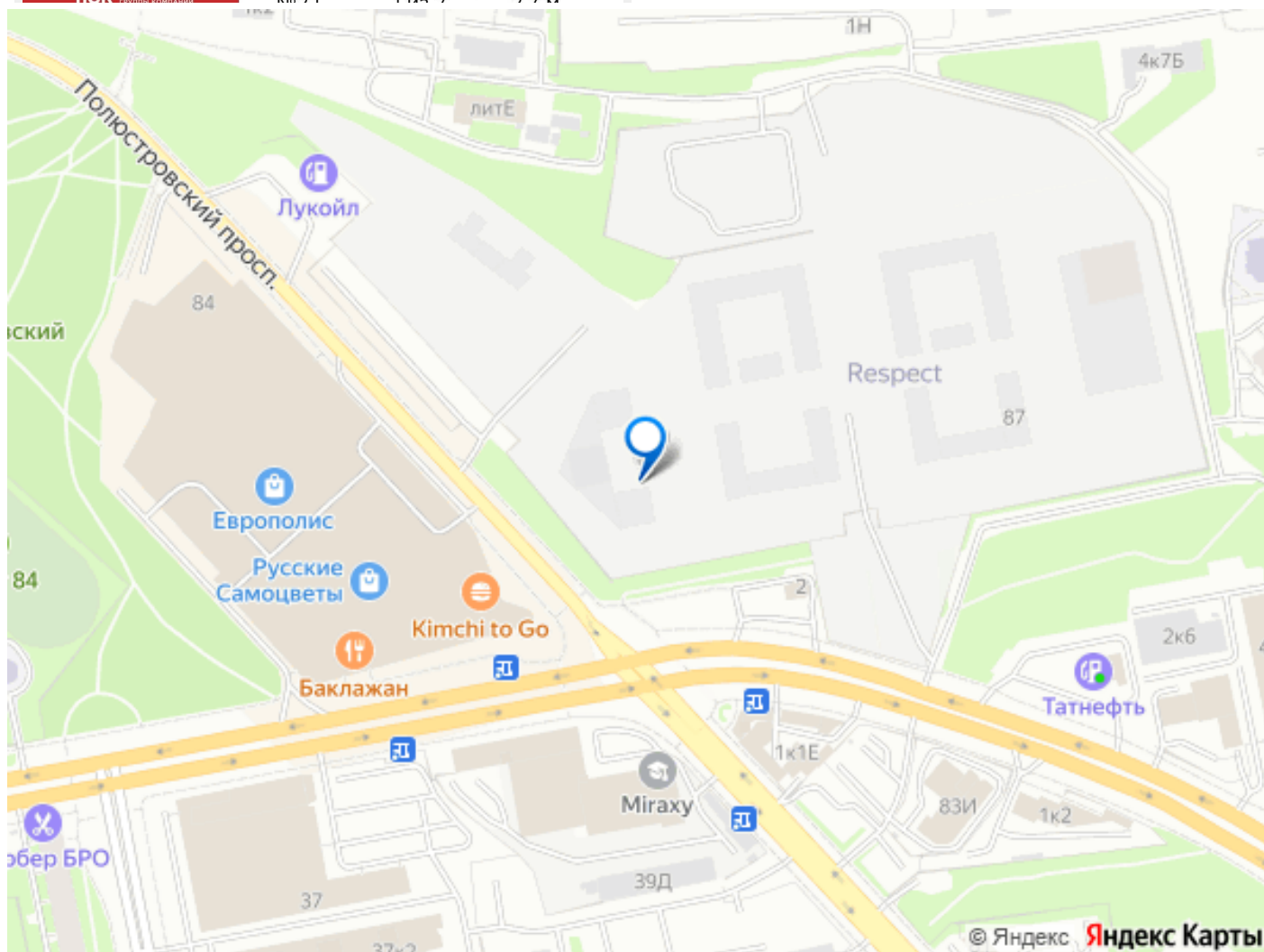


Корпус
№2 1

Этаж
1 из 7

Высота
2,7 м

[move.ru](https://www.move.ru)



Move.ru - вся недвижимость России