

Создано: 17.11.2025 в 20:52

Обновлено: 15.12.2025 в 09:42

Санкт-Петербург, Петровский проспект,
28к1

20 859 000 ₽

Санкт-Петербург, Петровский проспект, 28к1

Округ

СПБ, Петроградский район

Улица

Петровский переулок

Квартира

Количество комнат

1

Высота потолков

3 м

Жилая площадь

14.4 м²

Площадь кухни

11.7 м²

Общая площадь

40.9 м²

Этаж

6/8

Детали объекта

Тип сделки

Продам

Раздел

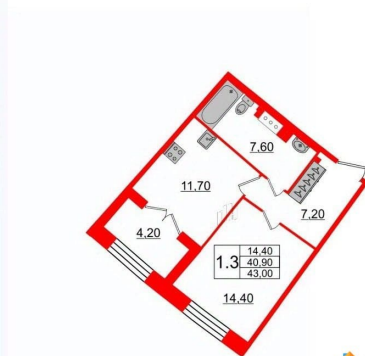
Квартиры

Тип балкона

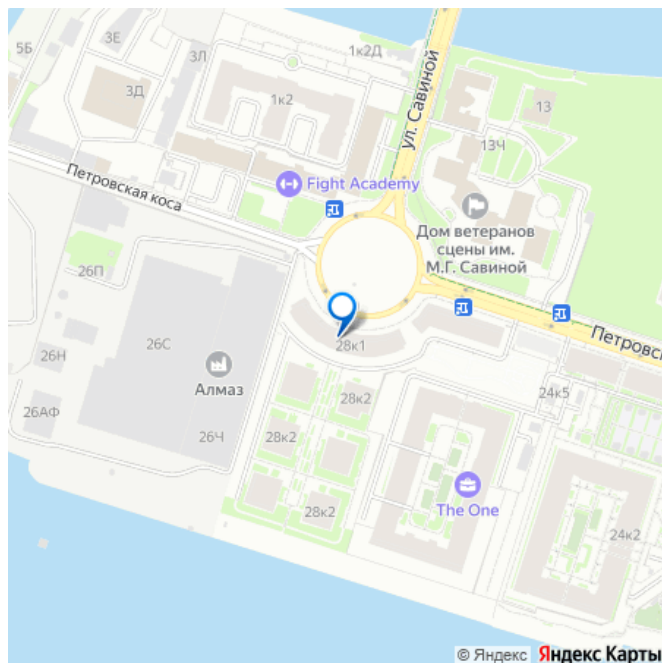
https://spb.move.ru/objects/9286659758

Петербургская Недвижимость,
Петербургская Недвижимость
79820908665

для заметок



move.ru



лоджия

Квартира в новостройке

да

Год сдачи

3 квартал 2023 г.

Покупка в ипотеку

да

возможна ипотека, лифт, парковка

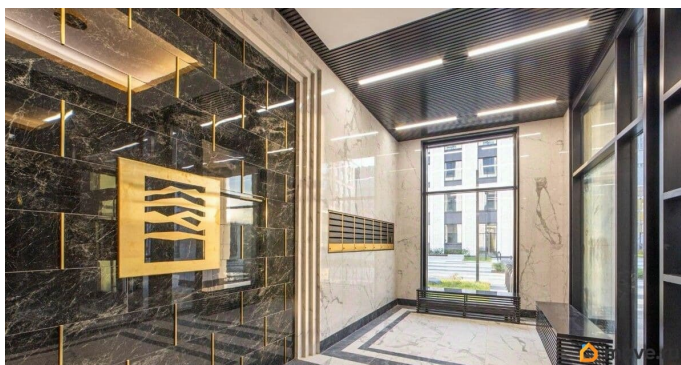
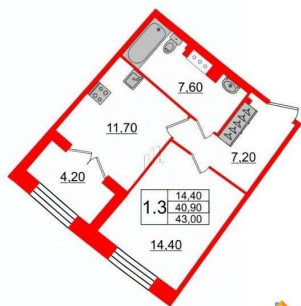
Описание

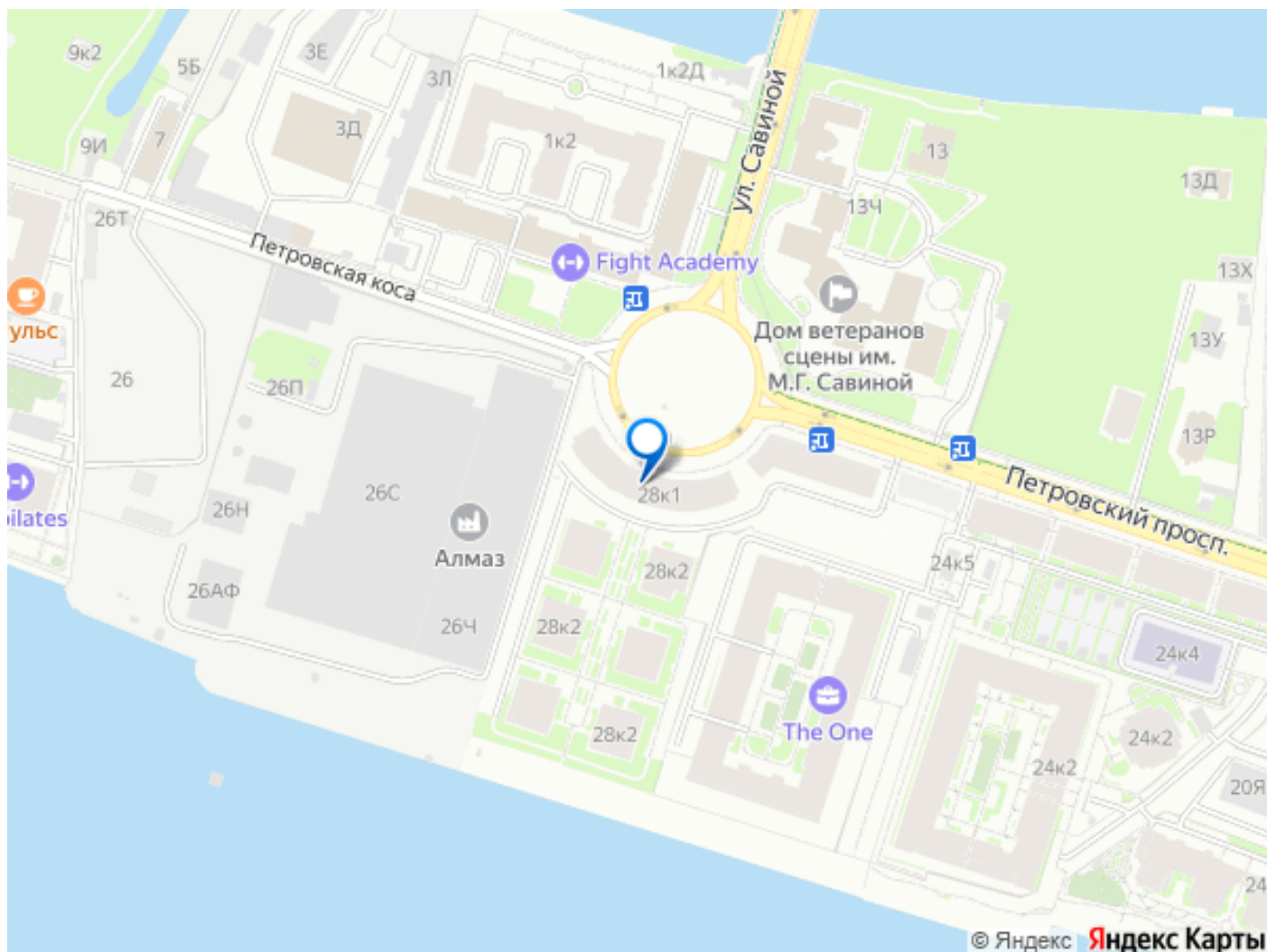
Продается просторная 1-комнатная квартира от застройщика в жилом комплексе «GRAND VIEW» в историческом Петроградском районе. До метро можно добраться пешком всего за 10 минут. Удобная, классическая планировка, кухня 11.66 м?, просторная прихожая 7.27 м?. Общая площадь квартиры - 40.9 м?, жилая 14.4 м?, высота потолка 3 м. Квартира продается с черновой отделкой. Что особенного в ЖК «GRAND VIEW»? • Первая береговая линия с выходом на приватную набережную и собственным ландшафтным сквером с пышной елью • Парадный холл в стиле арт-деко, с отделкой под мрамор, круглосуточным постом охраны и консьерж-сервисом • Подземный паркинг с индивидуальными кладовыми и велопарковкой • Стандарты бизнес класса: Потолки 3м, Лифт в паркинг, Сплит лоджии для установки кондиционеров, окна в алюминиевом профиле • Панорамные окна, террасы с видом на Крестовский остров и водную гладь Малой Невки



1-комнатная, 40.9м²

- Кол-во комнат 1
- Этаж 6 из 8
- Общая площадь 40.9м²
- Жилая площадь 14.4м²





Move.ru - вся недвижимость России