

Ирина Малыгина, ВЫСОТА

79344800450

Санкт-Петербург, бульвар Александра
Грина, 3

7 220 000 ₽

Санкт-Петербург, бульвар Александра Грина, 3

Округ

[СПБ, Василеостровский район](#)

Квартира

Количество комнат

1

Жилая площадь

21.8 м²

Площадь кухни

5 м²

Общая площадь

40 м²

Этаж

8/16

Детали объекта

Тип сделки

Продам

Раздел

[Квартиры](#)

Тип балкона

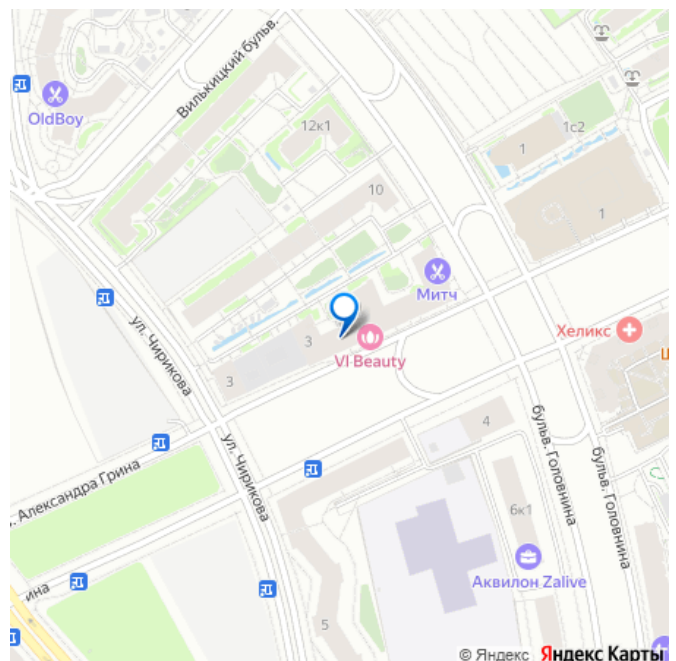
лоджия

Тип санузла

совмещенный

Вид из окна

для заметок



на улицу

Ремонт

евро

Квартира в новостройке

да

Год сдачи

4 квартал 2019 г.

Покупка в ипотеку

да

возможна ипотека, лифт

Описание

Арт. 107322309 Продаётся студия-апартаменты в жилом комплексе «Я-Романтик» на Васильевском острове. Безопасная сделка — один собственник, который лично будет присутствовать на сделке. Без залогов, более 5 лет в собственности, возможность регистрации по месту жительства. С лоджии открывается частичный вид на Финский залив. Васильевский остров — один из центральных и самых престижных районов Санкт-Петербурга. Здесь сочетаются историческая атмосфера, современная архитектура, вид на Финский залив и близость к центру города. Район отличается развитой инфраструктурой, ухоженными набережными и удобной транспортной связью с любыми частями Петербурга. Жилой комплекс «Я-Романтик» — это продуманная среда для комфортной и безопасной жизни. Территория полностью закрыта и охраняется, въезд автомобилей ограничен, а все необходимые доставки осуществляются на электромобилях. Во дворах оборудованы современные детские и спортивные площадки, зоны отдыха и

прогулочные аллеи, есть уютные места для работы и общения, а также тихие уголки для отдыха на свежем воздухе. Комплекс создавался с прицелом на удобство жителей — от качества благоустройства до продуманной внутренней логистики.

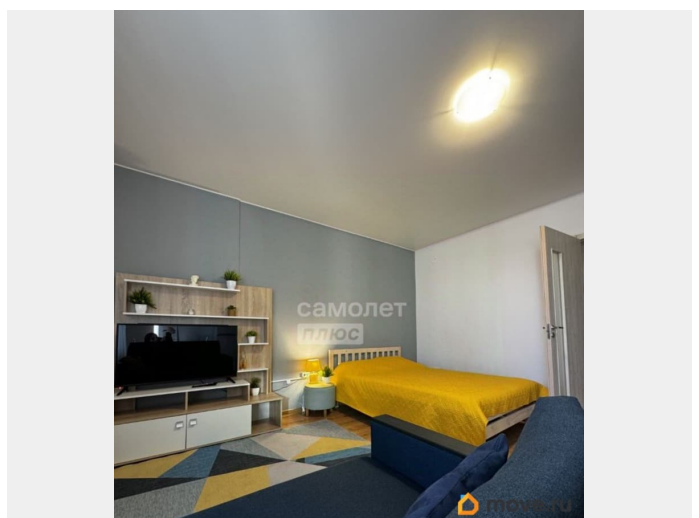
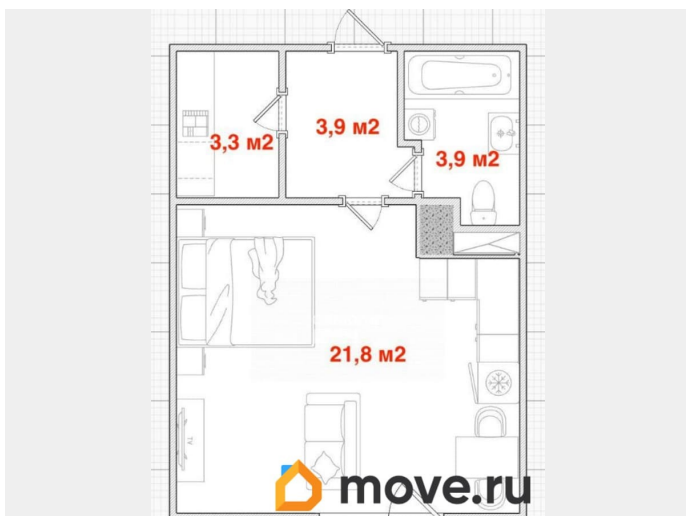
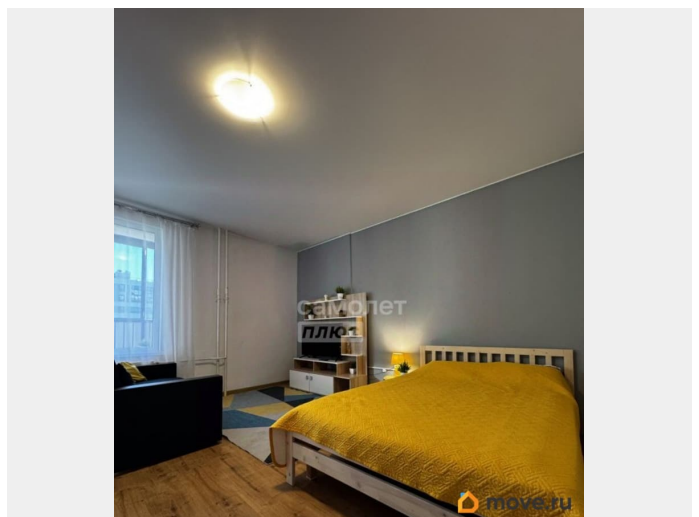
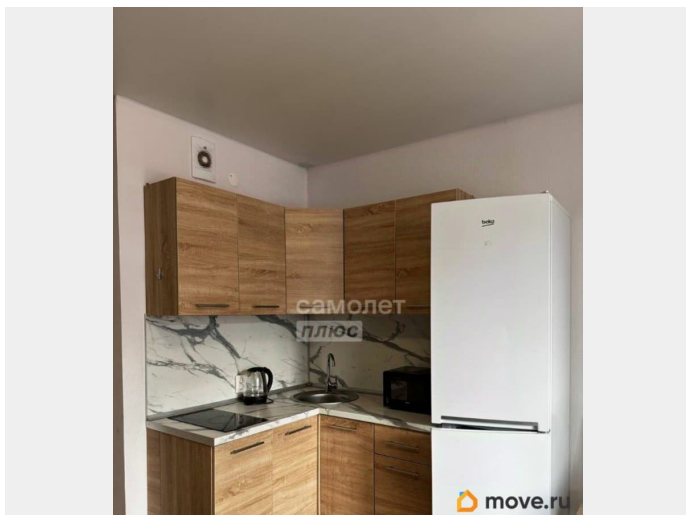
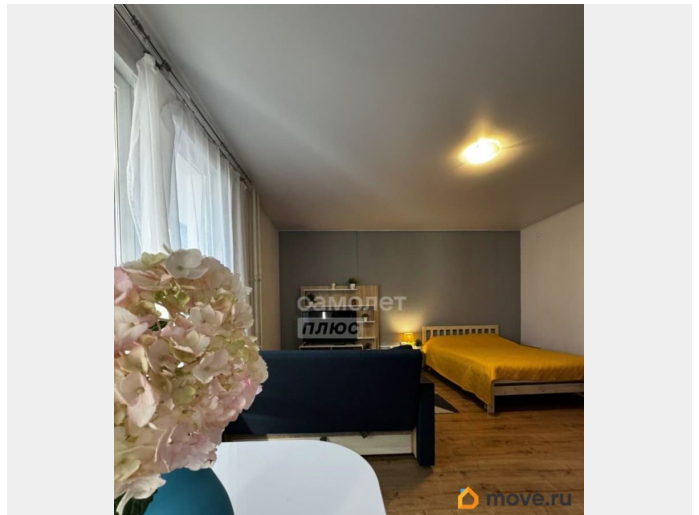
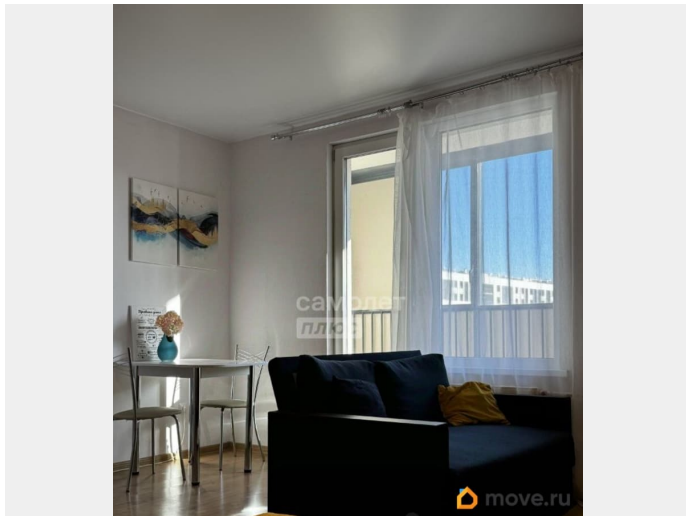
Транспортная доступность — одно из главных преимуществ. На Васильевском острове действуют три станции метро: «Василеостровская», «Приморская» и новая «Горный институт». От дома за 30 минут можно дойти пешком до станции «Приморская», а всего в пяти минутах от комплекса находится остановка общественного транспорта, откуда легко добраться до любой станции метро и, значит, до любой точки города. Передвижение по острову и в центр занимает минимум времени — всё рядом и удобно.

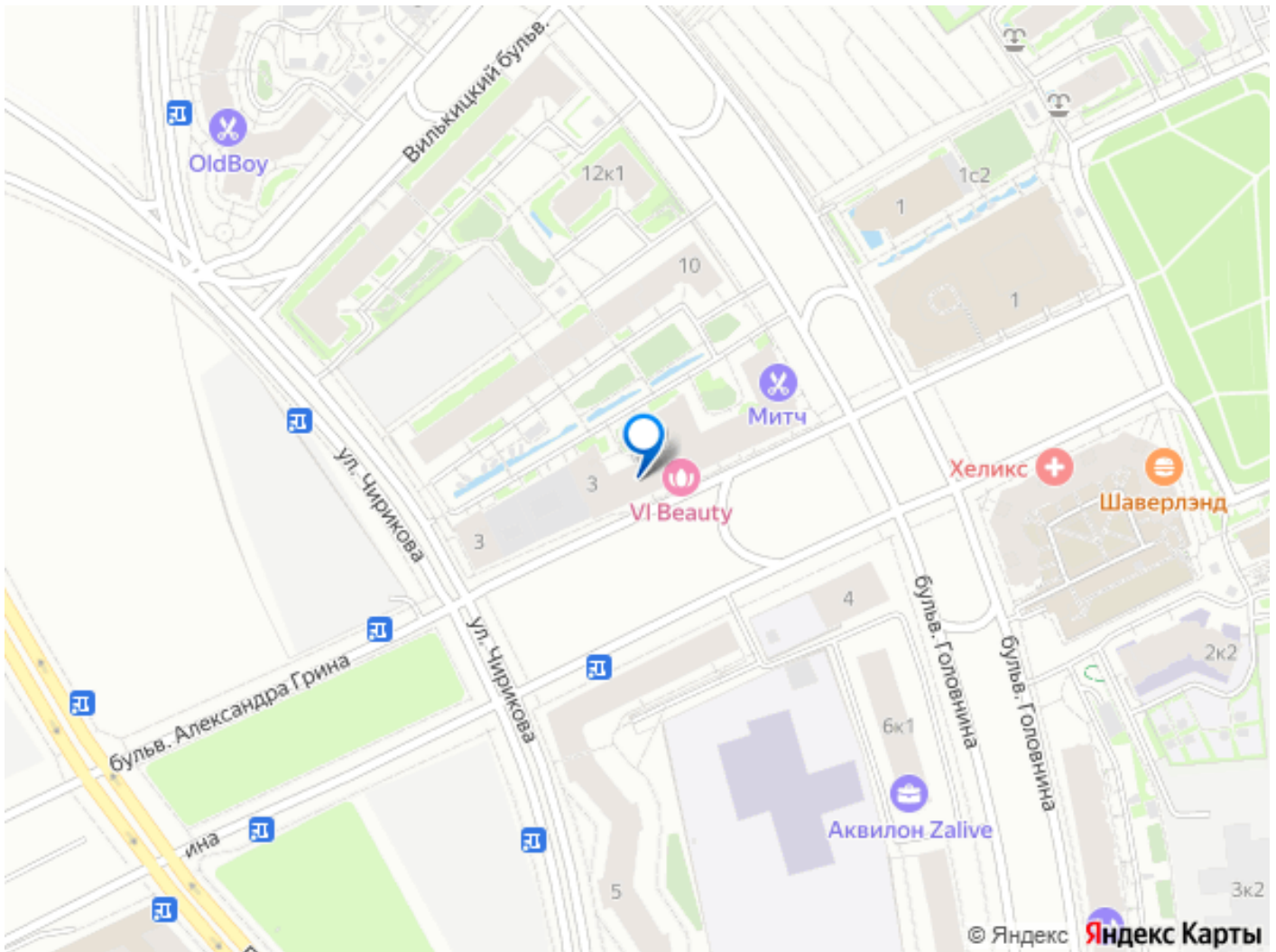
Инфраструктура полностью сформирована. В шаговой доступности магазины, аптеки, кофейни, пекарни, пункты выдачи Wildberries и Ozon, лаборатория «Хеликс», студии красоты и фитнес-клубы. Для ценителей гастрономии поблизости расположен панорамный ресторан «Я люблю La Rapogata» с видом на историческую часть города, а также кафе «На Парах», где подают блюда вегетарианской и здоровой кухни. Всё, что нужно для жизни, буквально под рукой. О студии: Просторная кухня-гостиная — 21,8 м², гардеробная — 3,3 м², санузел и прихожая — по 3,9 м², лоджия — 7,5 м².

Апартаменты полностью меблированы и оснащены техникой: двуспальная кровать, диван, ТВ, кухонный гарнитур с встроенной техникой, стиральная машина, водонагреватель и система хранения.

Подходит как для проживания, так и для инвестиций. Средняя арендная ставка — около 45 000 ? в месяц при долгосрочной

аренде и до 6 000 ? в сутки при посуточной сдаче. Документы полностью готовы. Быстрый выход на сделку. Организуем показы оперативно — пишите, звоните, приходите смотреть! #Москва #Казань #Екатеринбург #Новосибирск #Тюмень





Move.ru - вся недвижимость России