

Создано: 21.11.2025 в 16:42

Обновлено: 08.12.2025 в 23:36

<https://spb.move.ru/objects/9286782496>

Надежда Коротеева, Невада Центр

79811112849

Санкт-Петербург, Петровская улица, 10к2

5 790 000 ₽

Санкт-Петербург, Петровская улица, 10к2

Округ

[СПБ, Кронштадтский район](#)

Улица

[площадь Петровская](#)

Квартира

Количество комнат

1

Высота потолков

3.4 м

Площадь кухни

7.6 м²

Общая площадь

40 м²

Этаж

3/3

Детали объекта

Тип сделки

Продам

Раздел

[Квартиры](#)

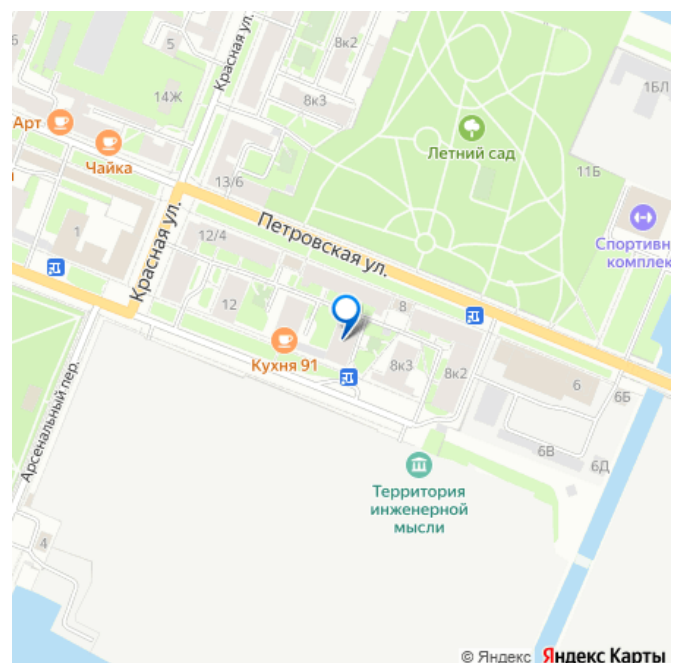
Тип санузла

совмещенный

Вид из окна

во двор

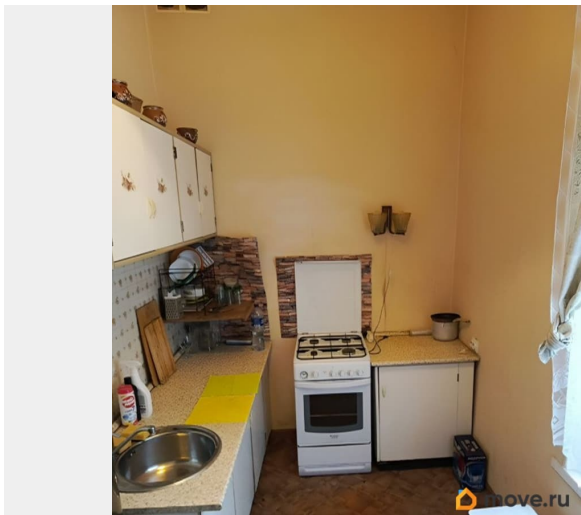
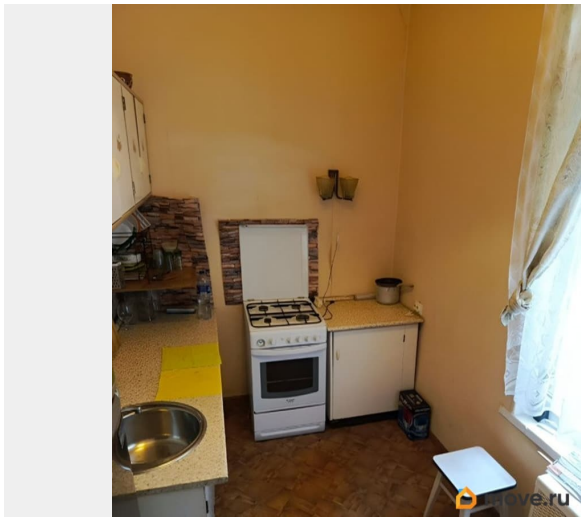
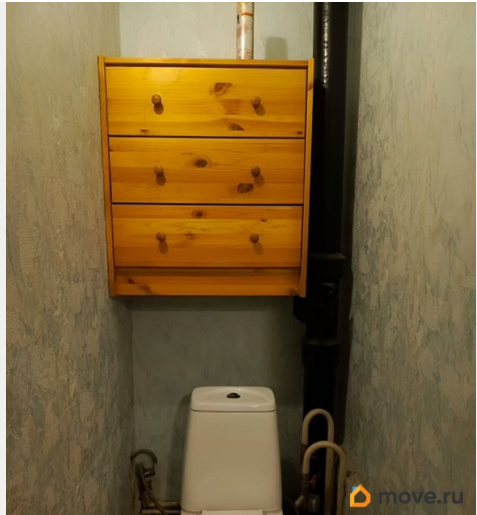
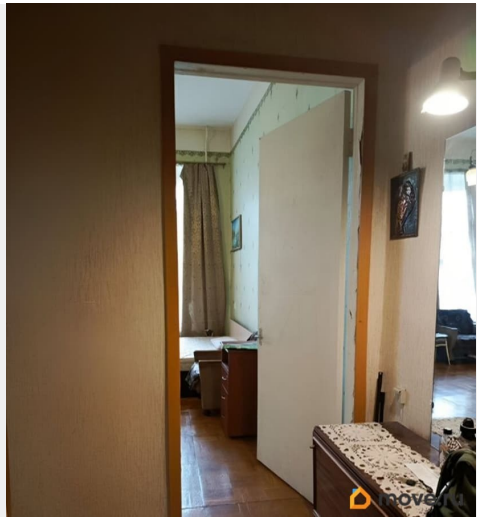
для заметок

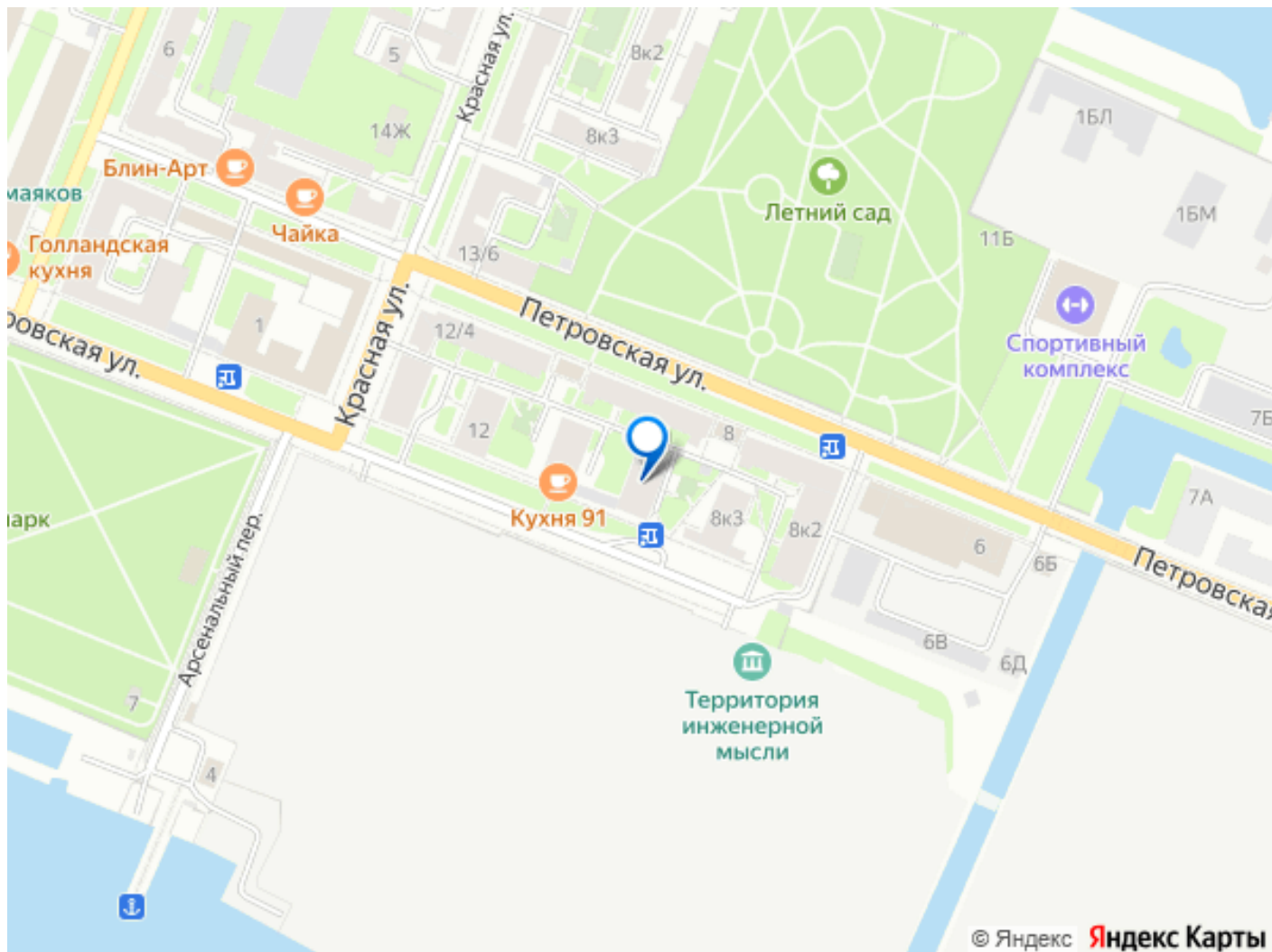


возможна ипотека

Описание

Продажа однокомнатной квартиры 40,5 м² рядом с Петровским парком. Плюсы жизни в нашей квартире: + шикарное расположение. + тихий двор, где высажены цветы и мало машин. + вид из всех окон на тихий двор. + кухня 7,6 м² с мебелью. + большая комната 23,6 м² с двумя окнами. Можно разделить на 2 комнаты. + просторная прихожая со шкафом. + высокие потолки аж 3,37 м². + отдельный санузел. + ванная комната. + мебель остаётся по согласованию. + сверху чердак, соответственно никто не топает. О квартире: Общая площадь — 40,5 м². Комната — 23,6 м². Кухня — 7,6 м² с большим окном. Отдельный санузел: туалет — 1 м², ванная — 2,6 м². Прихожая и коридор — 6,3 м². Этаж — 3. Высота потолка — 3,37 м. О локации: * Тихий и спокойный двор. * Рядом Летний сад и Петровский парк. * Рядом Овражный парк. * Самая малонаселённая часть города. * Рядом детские сады и школы. * Магазины все в близкой доступности. * Остановка до Санкт-Петербурга в минуте ходьбы. * Туристов во дворах нет. Прямая продажа! Полная сумма в договоре! Два взрослых собственника! Подходит под ипотеку! Помогу одобрить! Подходит под субсидию!





Move.ru - вся недвижимость России