

Создано: 16.12.2025 в 11:52

Обновлено: 15.01.2026 в 19:06

Санкт-Петербург, улица Нахимова, 15

15 000 000 ₽

Санкт-Петербург, улица Нахимова, 15

Округ

[СПБ, Василеостровский район](#)

Улица

[улица Нахимова](#)

Квартира

Количество комнат

1

Высота потолков

3 м

Жилая площадь

20 м²

Площадь кухни

10 м²

Общая площадь

40 м²

Этаж

3/8

Детали объекта

Тип сделки

Продам

Раздел

[Квартиры](#)

Ремонт

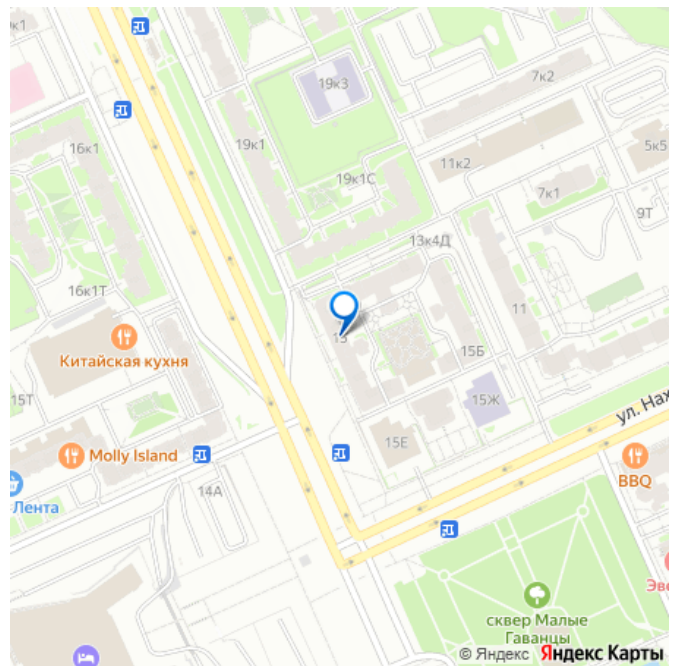
косметический

<https://spb.move.ru/objects/9287489308>

Северная Венеция, Северная Венеция

79817057133,7911140
7260

для заметок

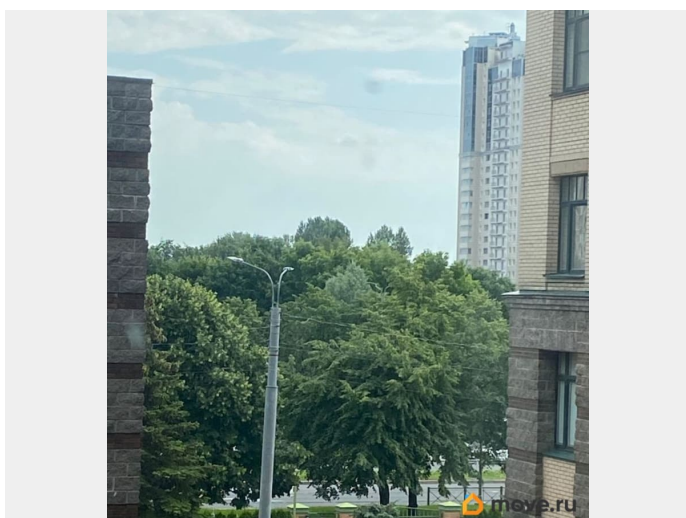
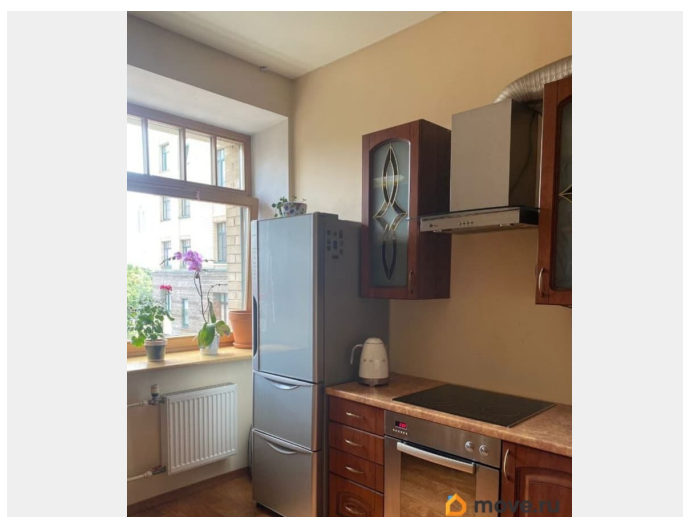


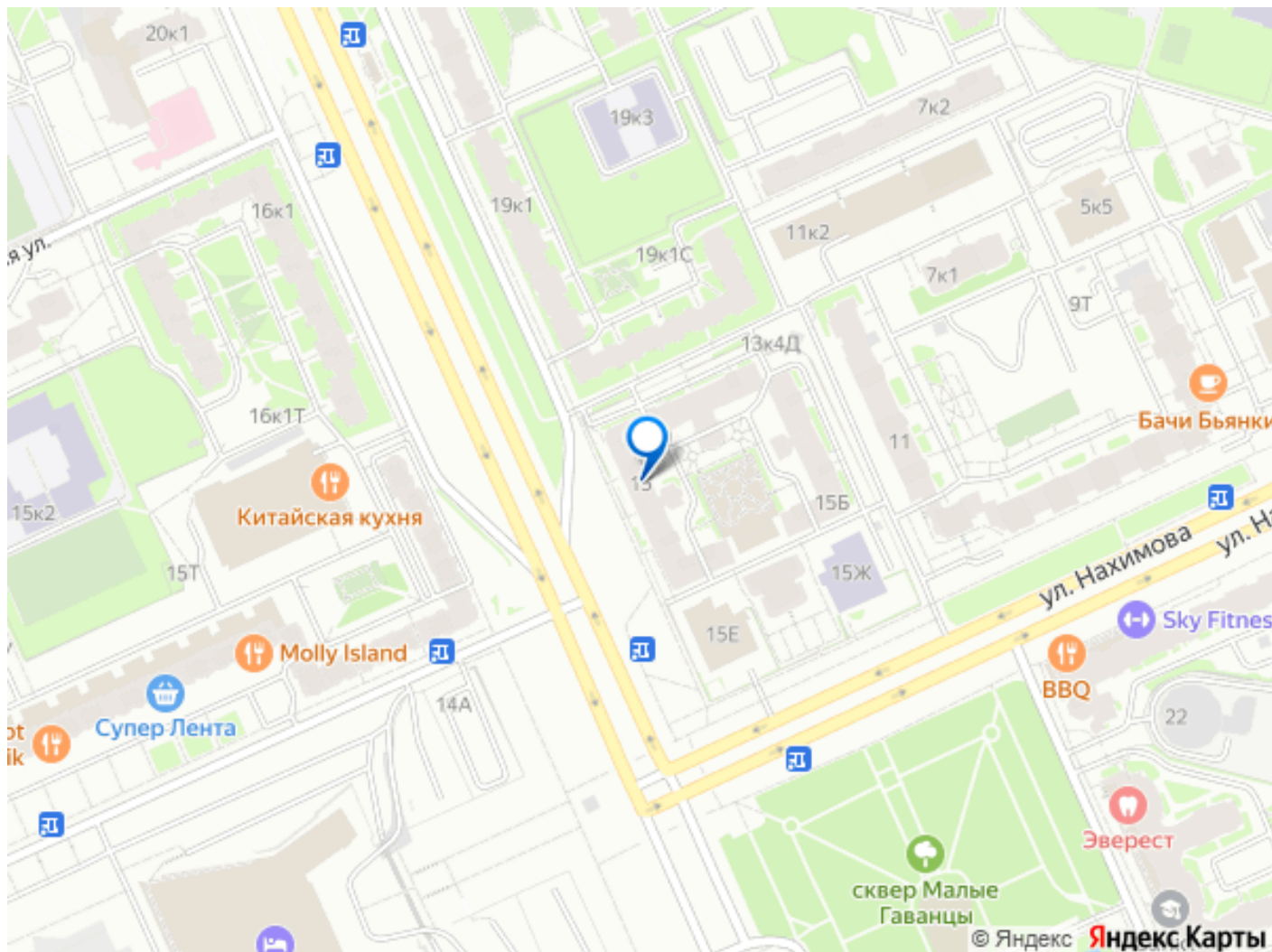
возможна ипотека, лифт

Описание

КВАРТИРА В ПРЕЗЕНТАБЕЛЬНОМ РАЙОНЕ ГОРОДА НА ВАСИЛЬЕВСКОМ ОСТРОВЕ, В ПРЕСТИЖНОМ ДОМЕ БИЗНЕС КЛАССА ЖК ГОРНОГО УНИВЕРСИТЕТА Территория комплекса огорожена, служба безопасности с центральным постом охраны и круглосуточным контролем. Видео наблюдение территории и парадной, консьерж в холле. Просторная с прогулочной зоной благоустроенная территория комплекса, выполнен ландшафтный дизайн, обслуживается садовником. Удобное расположение: Галерная гавань, Прибалтийская площадь, Финский залив, Севкабель порт. До исторического центра города 10 минут! Рядом с домом обилие зелени и мест для прогулок: напротив - сквер Малые Гаванцы, у дома живописная липовая аллея. Вся необходимая для комфортной жизни инфраструктура расположена в шаговой доступности: магазины, ТЦ, рестораны, спорт-клубы, пункты доставки, аптеки. Во дворе дома Авторская школа Горный, недалеко на намывных территориях школа Газпрома. Горный университет и престижные высшие учебные заведения в 5-10 минутах. Отличная транспортная развязка, в 5 минутах от дома - заезд на ЗСД, обеспечивающий прекрасную транспортную доступность других районов и пригородов Санкт-Петербурга: 30 минут - до аэропорта, 30 минут - до Курортного района. Квартира светлая с эркером - 4 окна, на комфортном 3-этаже. Удобная планировка, высокие

потолки, большие - кухня 10 кв.м. и санузел 5.3 кв.м Квартира с кухонной мебелью и техникой.





Move.ru - вся недвижимость России