

🕒 Создано: 12.01.2026 в 14:37

Обновлено: 12.01.2026 в 14:44

**Санкт-Петербург, Политехническая  
улица, 6**

**8 450 000 ₽**

Санкт-Петербург, Политехническая улица, 6

Округ

[СПБ, Выборгский район](#)

Улица

[улица Политехническая](#)

## Квартира

Количество комнат

1

Высота потолков

2.7 м

Жилая площадь

13 м<sup>2</sup>

Площадь кухни

12 м<sup>2</sup>

Общая площадь

40 м<sup>2</sup>

Этаж

2/11

## Детали объекта

Тип сделки

Продам

Раздел

[Квартиры](#)

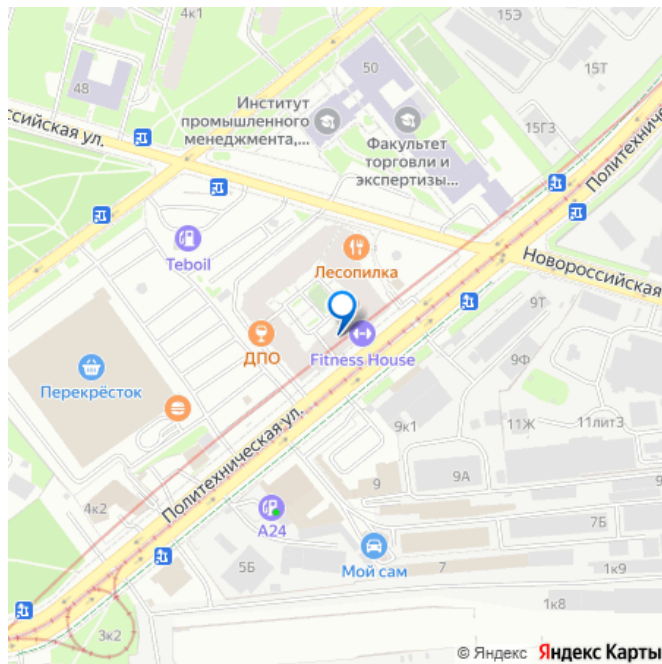
Тип балкона

<https://spb.move.ru/objects/9287921109>

**Марина Маркова, Будь первым**

**79819138769**

для заметок



балкон

Тип санузла

совмещенный

Вид из окна

на улицу

Ремонт

евро

Квартира в новостройке

да

Год сдачи

4 квартал 2019 г.

Покупка в ипотеку

да

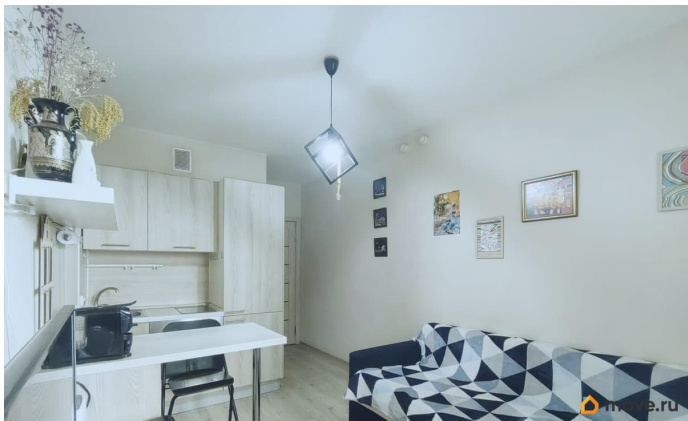
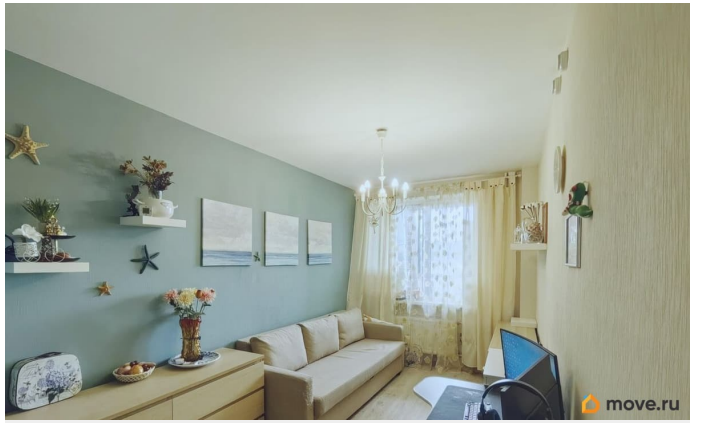
возможна ипотека, лифт, парковка

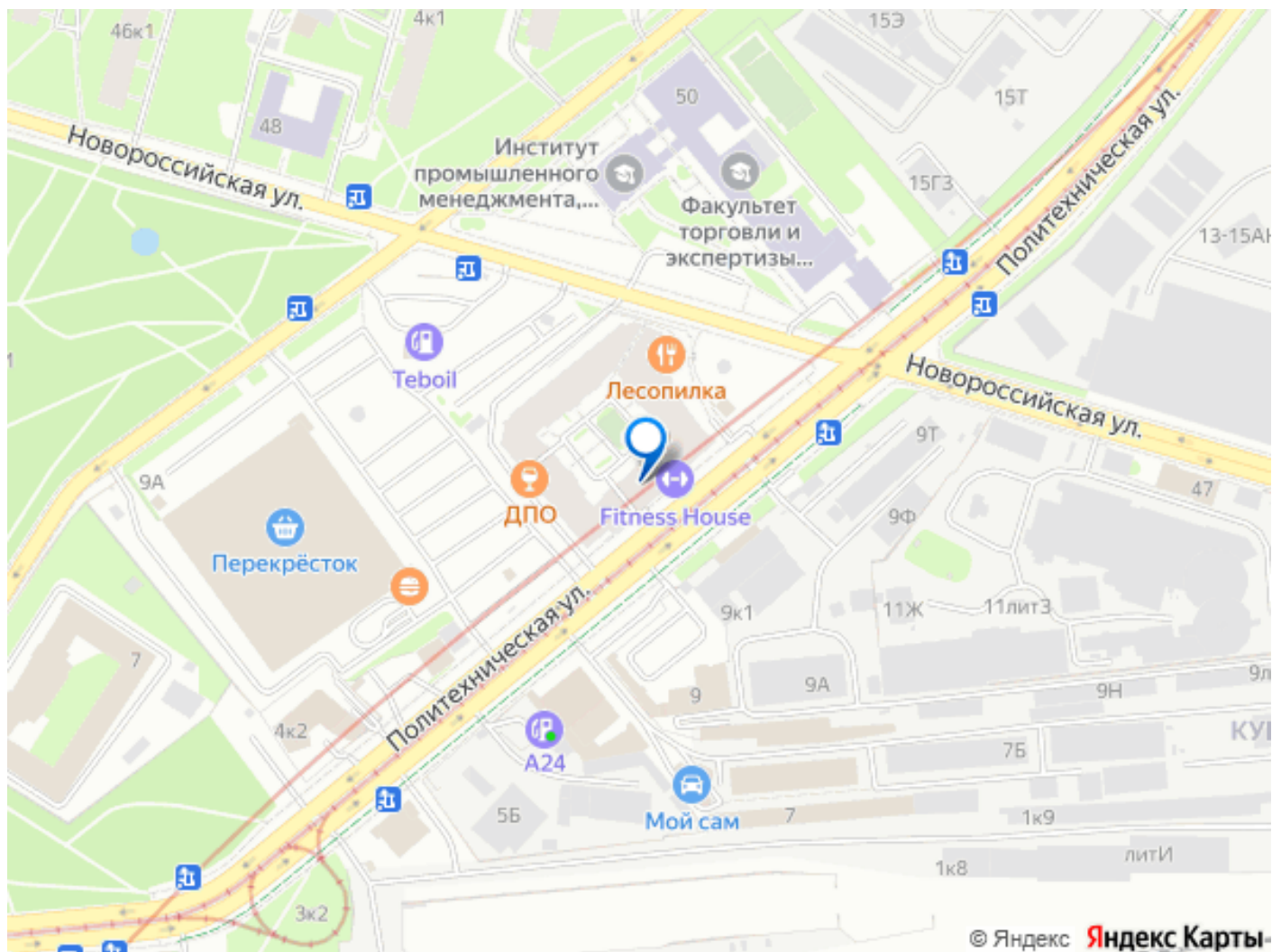
## Описание

Предлагаю Вашему вниманию  
однокомнатную квартиру по адресу: Санкт-Петербург, Политехническая ул., д.6,  
монолитный дом комфорт класса, 2019 года  
постройки, 2 этаж из 11, апартаменты Like. О  
квартире: Общая площадь 40 кв.м., кухня  
12.3 кв.м., комната 13 кв.м., прихожая 4 кв.м.,  
застекленный балкон 7 кв.м., выполнен  
качественный ремонт. На полу на кухне, в  
коридоре, комнате - ламинат, обои под  
окраску. В санузле - кафель. Квартира  
меблирована и оснащена техникой. В  
коридоре встроенный шкаф-купе.  
Стеклопакеты. Высота потолка: 2,7 кв.м.  
Квартира тёплая. О ЖК: лифт,  
благоустроенный закрытый двор, детская  
площадка, видеонаблюдение, охрана,  
подземный паркинг, также есть много  
наземных парковочных мест. На первом  
этаже коммерческие помещения.Фитнес-

центр с бассейном и SPA-зоной.

**ИНФРАСТРУКТУРА и ТРАНСПОРТ:** В пешей доступности продуктовые магазины, пункты выдачи, гимназия, школы, детские сады, институты, поликлиника, МФЦ, больница и др. Рядом парк Лесотехнической академии, ТРЦ Европолис, гипермаркет Карусель, метро Площадь Мужества, ж.д. станция Кушелевка, ВУЗы. В пешей доступности 3 станции метро: м. Политехническая, м. Пл. Мужества, м. Лесная; жд Ланская курортное направление до Сестрорецка. Возле дома остановки общественного транспорта. Про апартамент-комплекс Like: Класс: 3 звезды. Консьерж-сервис, услуги по уборке, доставке еды и аренде транспорта, есть помещение для хранения багажа, лаундж зона и отдел аренды. Ежемесячная доходность в долгосрочную аренду от 55 000 ?. Управление апартаментом осуществляется самостоятельно или через управляющую компанию, предоставляющую полный спектр гостиничных услуг и сервисов. Управление: круглосуточная рецепция, клининговый сервис, возможность сдачи в краткосрочную и долгосрочную аренду на выбор собственника. Без обременений, полная стоимость в договоре, один собственник. Квартира подходит под ипотеку. Идеально подходит как для аренды, так и для собственного проживания. Звоните, записывайтесь на просмотр!





Move.ru - вся недвижимость России