

Санкт-Петербург, улица Ильюшина, 2

10 500 000 ₽

Санкт-Петербург, улица Ильюшина, 2

Округ

[СПБ, Приморский район](#)

Улица

[улица Ильюшина](#)

Квартира

Количество комнат

1

Высота потолков

2.55 м

Жилая площадь

15 м²

Площадь кухни

9 м²

Общая площадь

40 м²

Этаж

8/11

Детали объекта

Тип сделки

Продам

Раздел

[Квартиры](#)

Тип балкона

лоджия

для заметок



Тип санузла

раздельный

Вид из окна

на улицу

Ремонт

евро

Покупка в ипотеку

да

возможна ипотека, лифт, парковка

Описание

КВАРТИРА У МЕТРО! ЗАЕЗЖАЙ И ЖИВИ!

Добрый день! Продаём однокомнатную квартиру в живописном приморском районе. !

Продажа БЕЗ КОМИССИИ ! ПРО ДОКУМЕНТЫ: ДВА СОВЕРШЕННОЛЕТНИХ собственника, БЕЗ ОБРЕМЕНЕНИЙ! ПРЯМАЯ продажа! ПОКАЖЕМ все документы. Собственники БУДУТ присутствовать на подписании ЛИЧНО.

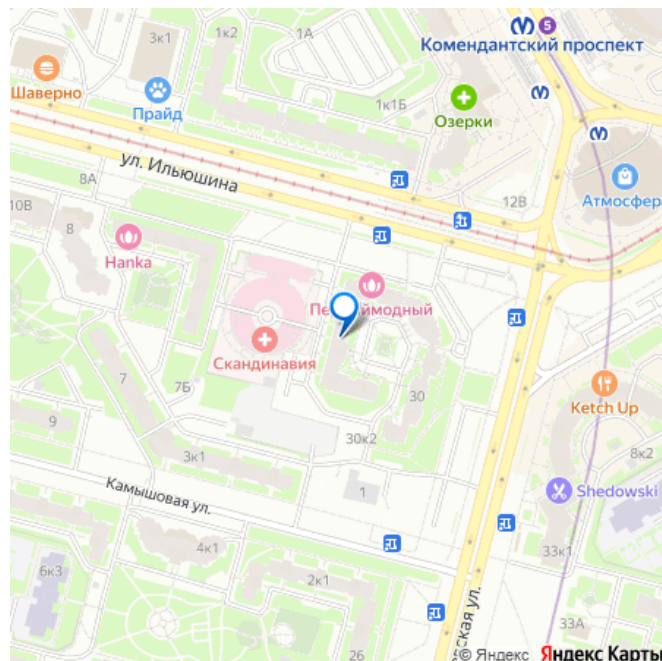
Квартира подходит под ИПОТЕКУ, в случае необходимости ПОМОЖЕМ с одобрением! ПРО

КВАРТИРУ: СВЕТЛАЯ и очень УЮТНАЯ квартира, с КОМФОРТНОЙ планировкой!

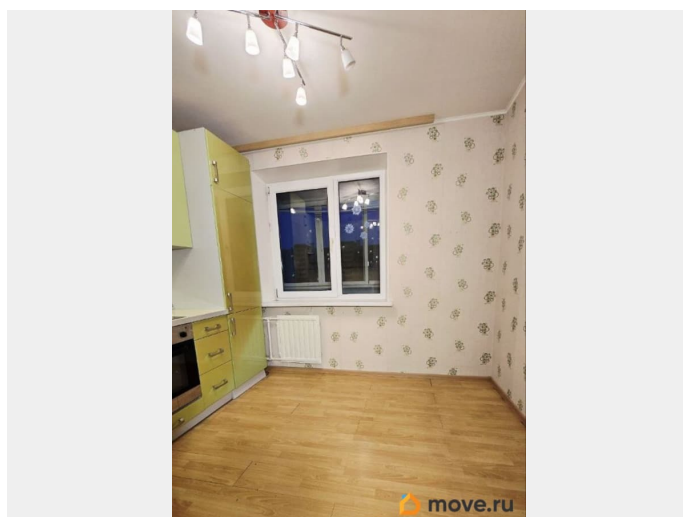
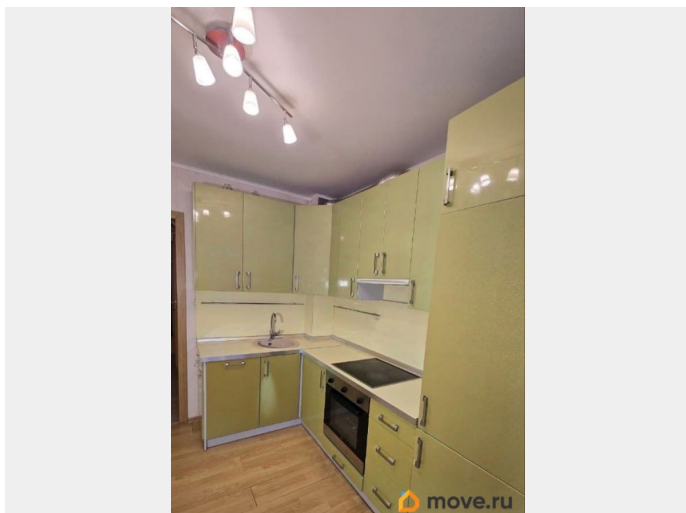
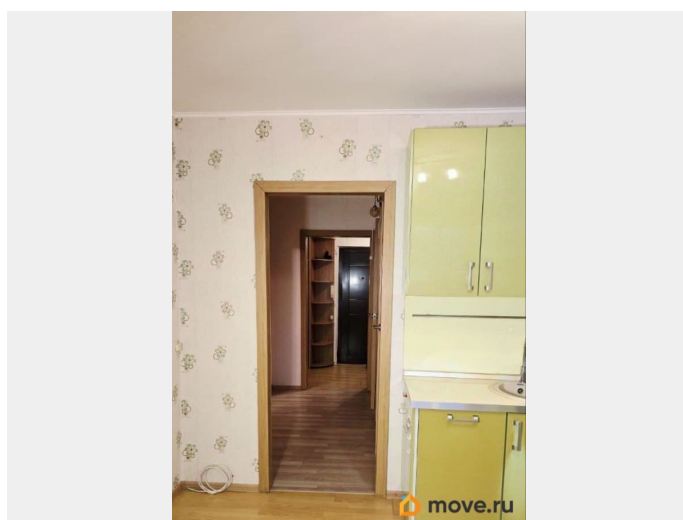
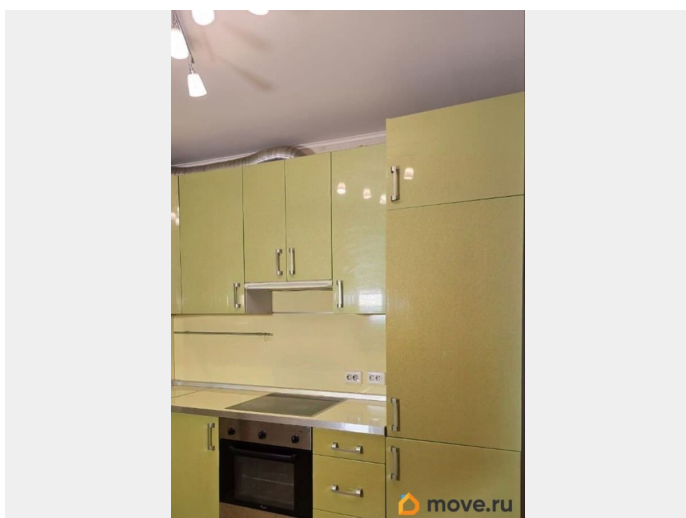
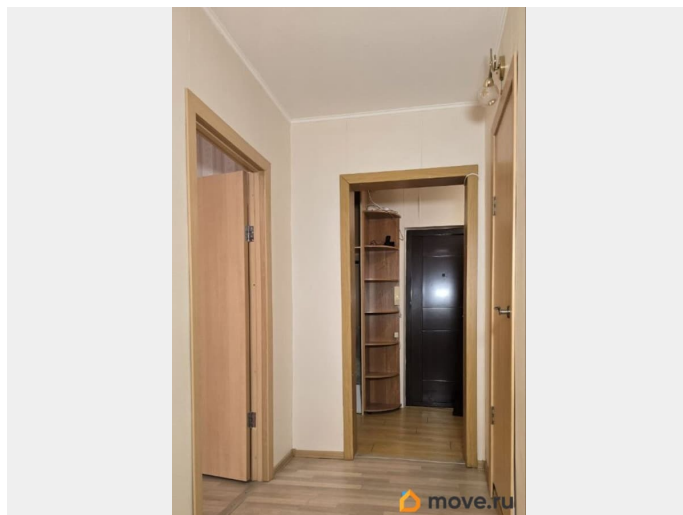
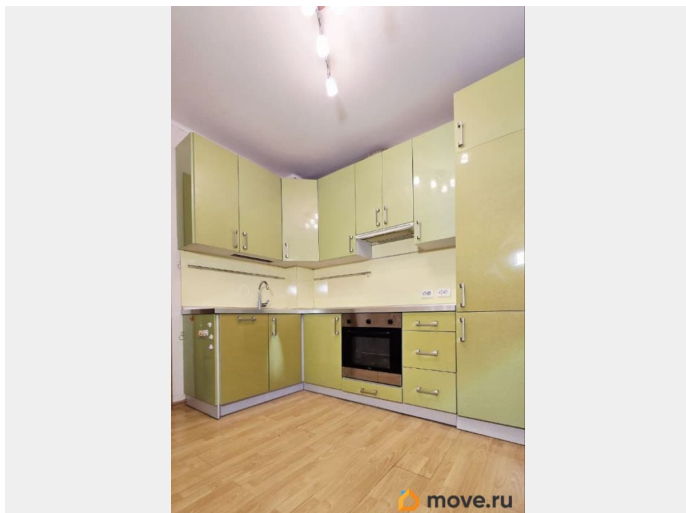
Удобный коридор правильной формы, со своим гардеробом, куда много помещается вещей. Раздельный санузел. БОЛЬШАЯ комната с выходом на просторную лоджию.

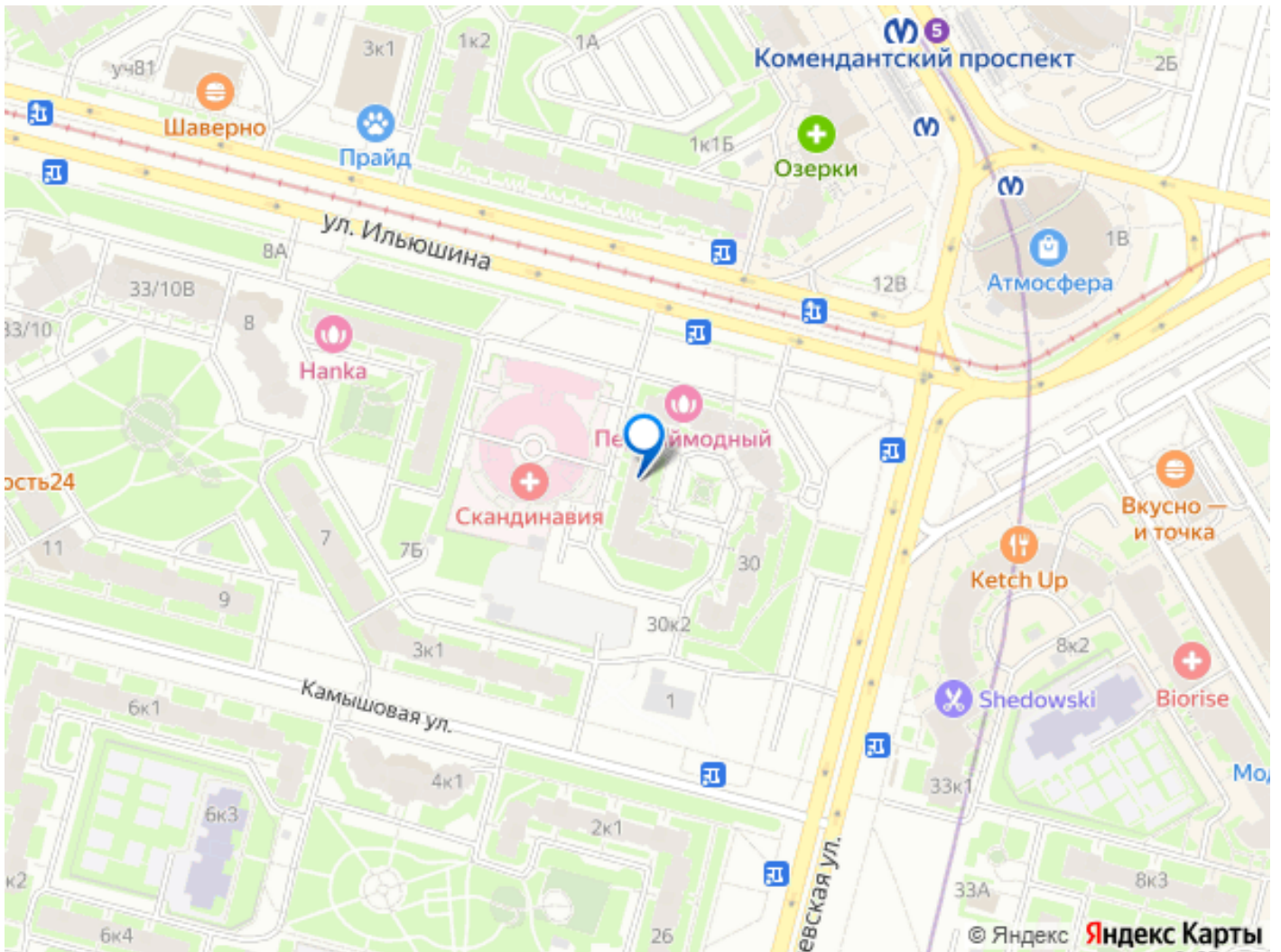
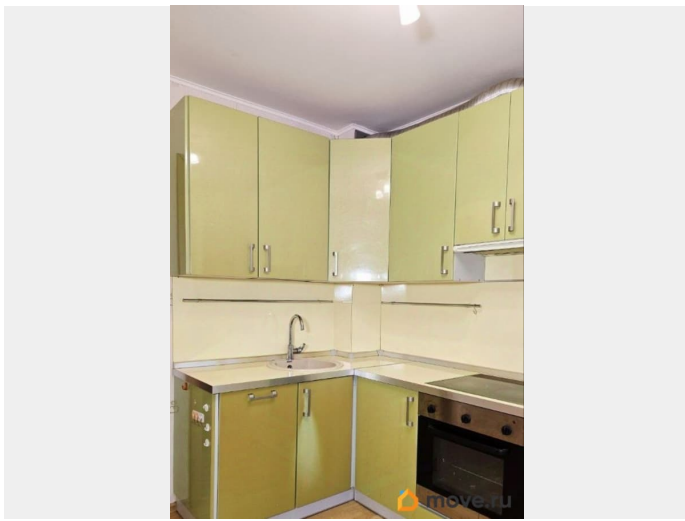
Квартира укомплектована ВСЕМ для комфортного проживания семьи. Покупателю остаётся ВСЯ мебель и технику ПРО ДОМ И ИНФРАСТРУКТУРУ: Квартира располагается на 8 этаже 10-этажного дома, год постройки 2003 г. Отдельный тамбур на ТРИ КВАРТИРЫ!

Установлен 1 лифт, работает ТСЖ! Рядом с домом есть открытый паркинг во дворе. Дом находится в ликвидном районе с развитой инфраструктурой. В пешей доступности



МНОЖЕСТВО продуктовых магазинов,
РЕСТОРАНЫ, ТЦ Атмосфера, детские сады и
школы, клиника Скандинавия по соседству. В
5 минутах пешком находится МЕТРО
Комендантский проспект! Красивый, ТИХИЙ и
БЕЗОПАСНЫЙ РАЙОН. Торг возможен после
просмотра. Звоните, с радостью
ПРОКОНСУЛЬТИРУЮ вас по сделке.





Move.ru - вся недвижимость России