

Создано: 05.02.2026 в 15:29

Обновлено: 05.02.2026 в 18:17

Санкт-Петербург, Белевский переулок, 4

10 590 000 ₽

Санкт-Петербург, Белевский переулок, 4

Округ

[СПБ, Невский район](#)

Улица

[проспект Белевский](#)

Квартира

Количество комнат

1

Жилая площадь

15 м²

Площадь кухни

18 м²

Общая площадь

40 м²

Этаж

4/8

Детали объекта

Тип сделки

Продам

Раздел

[Квартиры](#)

Тип балкона

лоджия

Тип санузла

совмещенный

<https://spb.move.ru/objects/9289058167>

Центр Ипотечного Кредитования,

Центр Ипотечного Кредитования

79818329506

для заметок



Ремонт

без ремонта

Квартира в новостройке

да

Год сдачи

4 квартал 2025 г.

Покупка в ипотеку

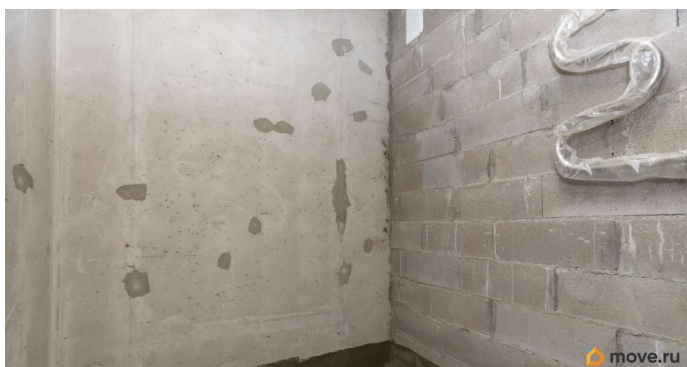
да

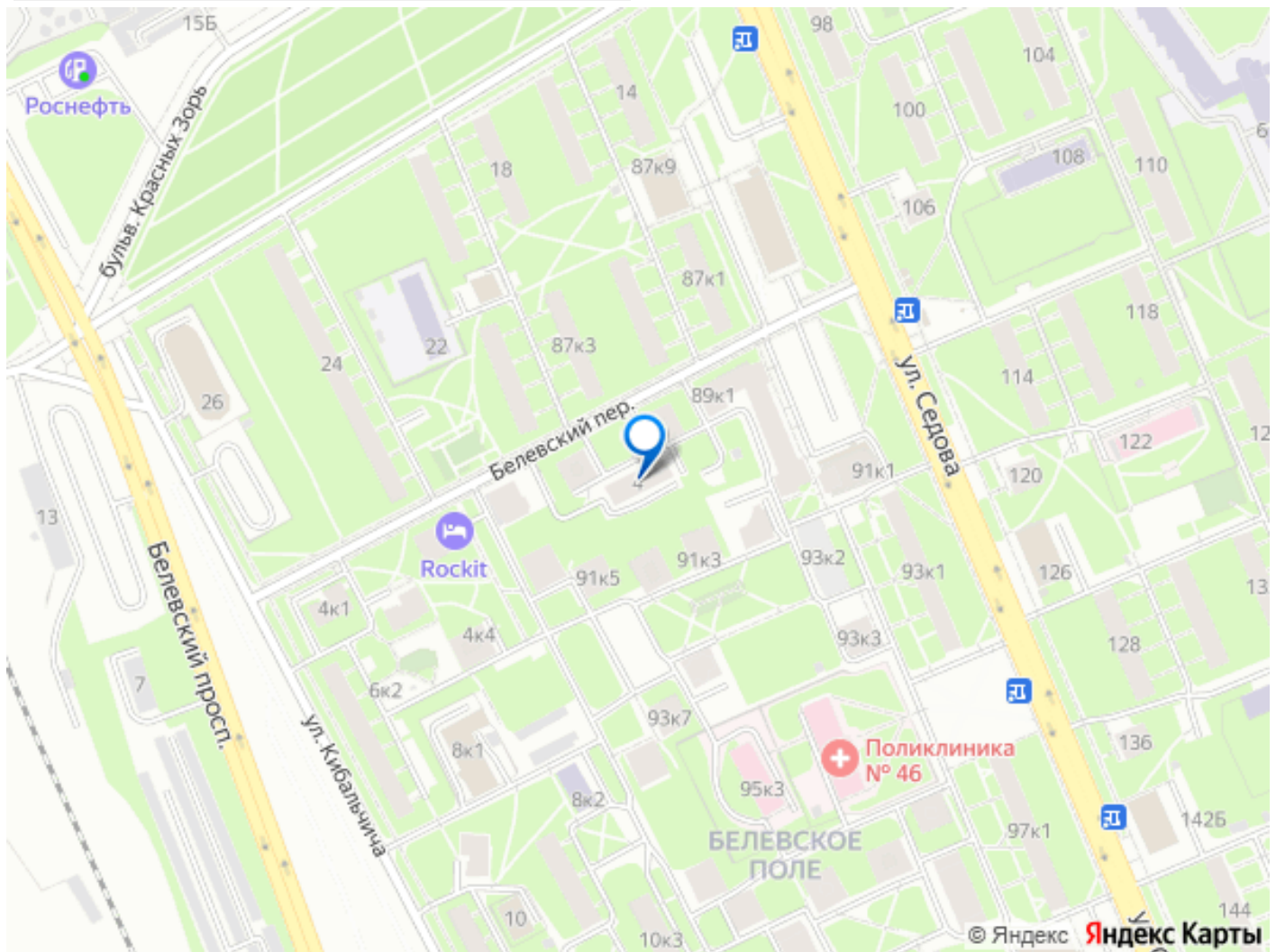
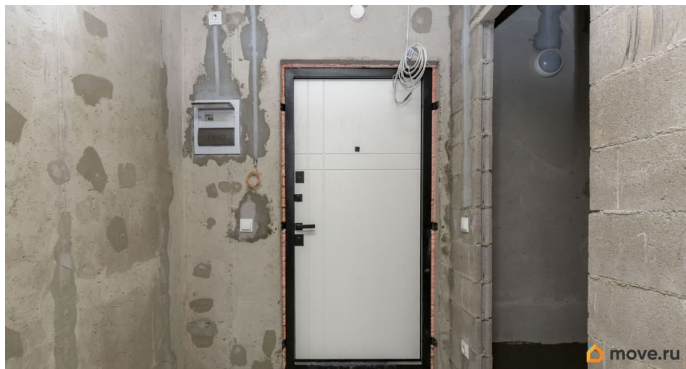
возможна ипотека, лифт

Описание

2 евро у м. Ломоносовская — новый малоэтажный дом на 40 квартир — Документы — Один собственник — Без обременений — Никто не прописан — Прямая продажа — Быстрый выход на сделку — Показы в удобное время — Квартира в новом компактном доме у метро — редкое предложение, долго не задерживается Локация, за которую выбирают этот район — Метро Ломоносовская — 12 минут пешком — Развитый, обжитой Невский район — В пешей доступности: — несколько детских садов — школы и гимназии — магазины, аптеки, поликлиники — спортивные и развивающие секции для детей — Набережная Невы — отличное место для прогулок и пробежек — Зелёные бульвары и скверы рядом с домом — Можно гулять с детьми, не уезжая из района — Это редкое сочетание: метро + вода + зелёные зоны. — Транспортная доступность — Удобный выезд в сторону центра города — Быстрый доступ к КАД — удобно для автомобилистов — Наземный транспорт рядом с домом О квартире: — Общая площадь 39,5 м² + лоджия 2,73 м² — Кухня-гостиная 17,63 м² — удобно для семейных

вечеров — Изолированная спальня 14,78 м² —
3 этаж из 9 — оптимальный по комфорту —
Квартира без отделки — сделаете
планировку и ремонт под себя — Лоджия —
дополнительное пространство под хранение
или зону отдыха





Move.ru - вся недвижимость России