

🕒 Создано: 15.04.2026 в 12:59

🔄 Обновлено: 15.04.2026 в 12:57

Санкт-Петербург, Ремесленная улица, 17

33 000 000 ₹

Санкт-Петербург, Ремесленная улица, 17

Округ

[СПБ, Петроградский район](#)

Улица

[улица Ремесленная](#)

Квартира

Количество комнат

1

Высота потолков

3 м

Жилая площадь

14.1 м²

Площадь кухни

13.8 м²

Общая площадь

41.12 м²

Этаж

2/10

Детали объекта

Тип сделки

Продам

Раздел

[Квартиры](#)

Тип балкона

лоджия

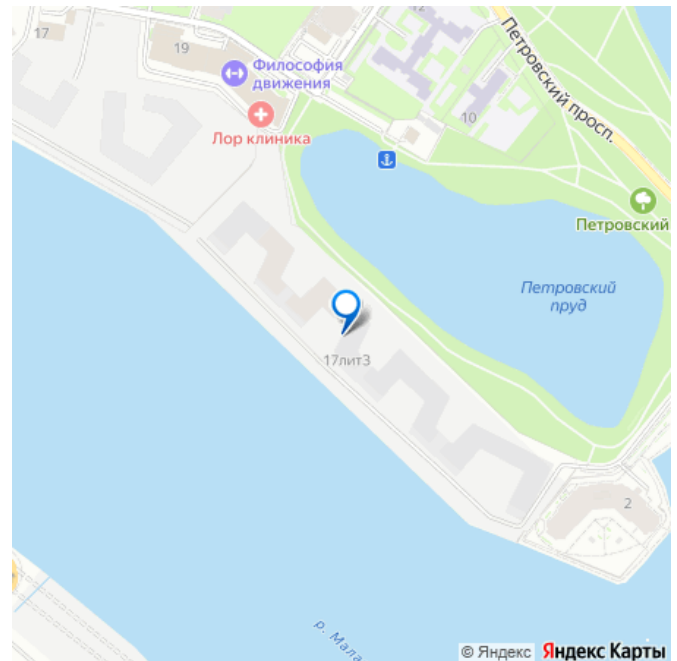
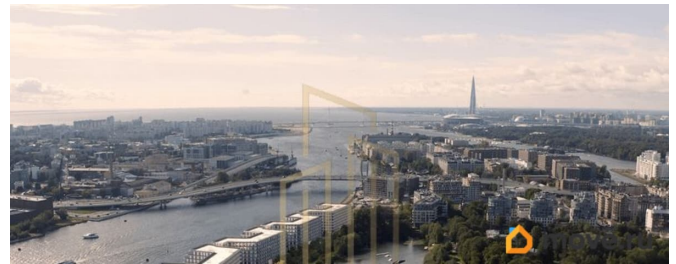
<https://spb.move.ru/objects/9293607678>

Светлана Сейма, Эксперт Сервис

Недвижимость

79819011542

для заметок



Тип санузла

совмещенный

Вид из окна

на улицу

Ремонт

с отделкой

Квартира в новостройке

да

Год сдачи

4 квартал 2026 г.

Покупка в ипотеку

да

возможна ипотека, лифт

Описание

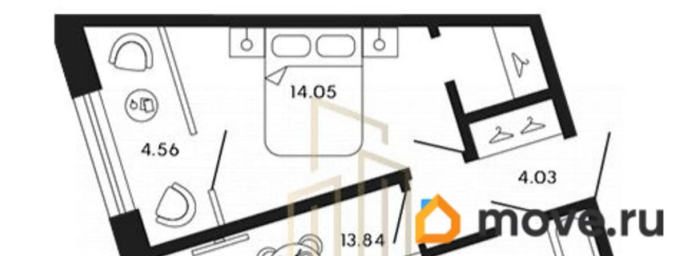
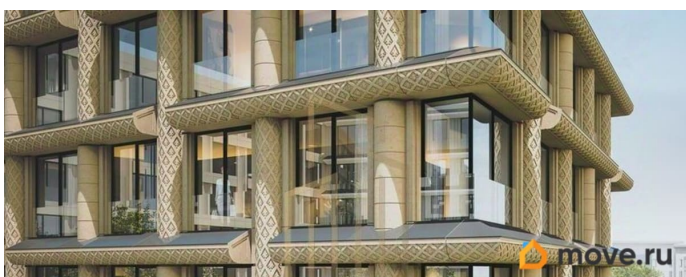
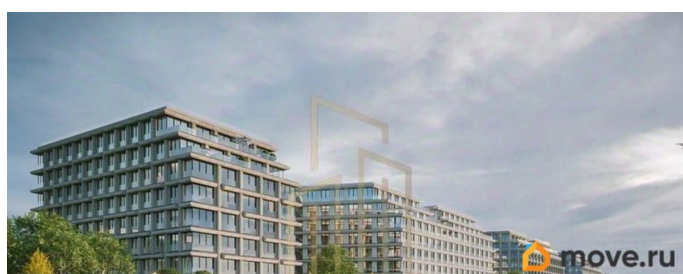
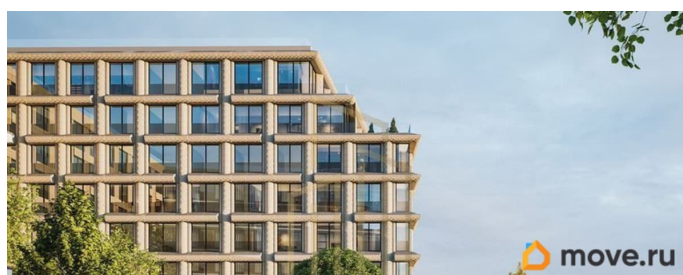
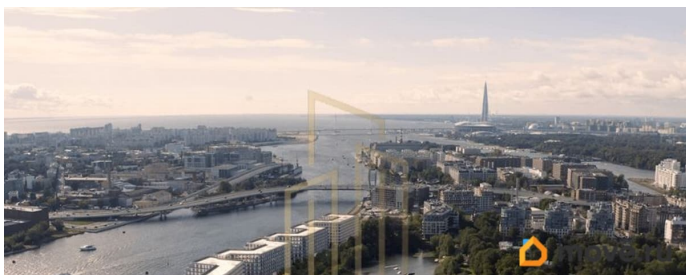
Арт. 134532047 О проекте ЖК «17/33 Петровский Остров» — премиальный комплекс резиденций для жизни в окружении берега Малой Невы и тихого пруда. Это яркая премьера для истинных ценителей живописной архитектуры, первоклассного сервиса и эстетических видов на Петербург, которые открываются из окон абсолютно каждой резиденции. Новый квартал состоит из 8 секций, расположенных вдоль берега реки. Проект вобрал в себя передовые технологии строительства, безопасности и сервиса, сделав его образцом превосходства. О квартире: 41,12м²-Общая площадь 13,84м²-Кухня 14,05м²-Жилая площадь 4,64м²- Совмещенный Санузел 4,03м²- Коридор 4,56м² -Лоджия

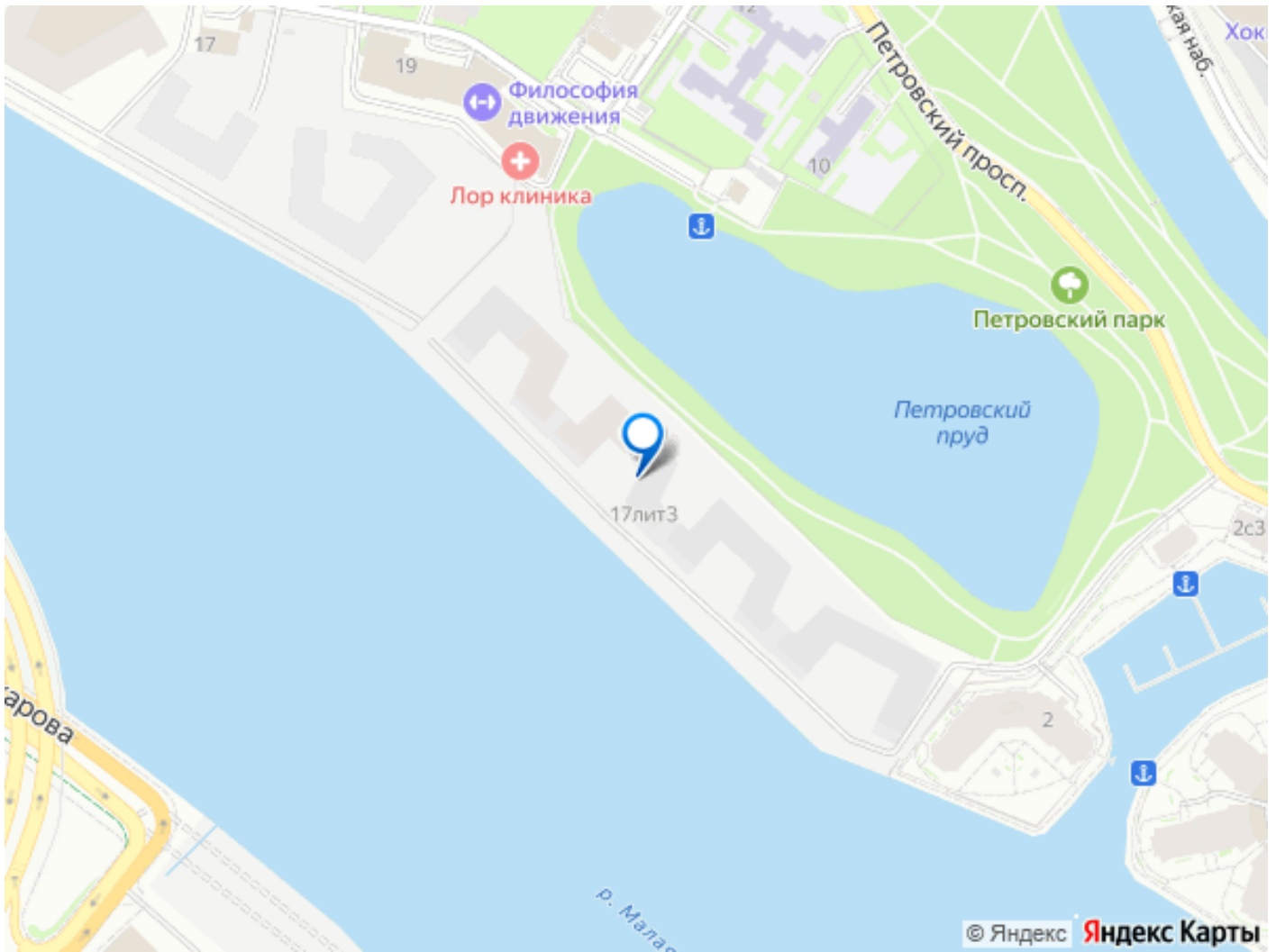
Расположение Квартал премиум-класса расположился в самой живописной и уединенной части престижного Петровского острова — на Ремесленной улице. Данная

локация обеспечивает высокий уровень транспортной инфраструктуры. До сердца Петербурга, Дворцовой площади, можно доехать всего за 10 минут. Столько же времени понадобится и для выезда на ЗСД. Время в пути до аэропорта «Пулково» составит около 30 минут. Ключевые объекты культуры города и разнообразные точки притяжения находятся в непосредственной близости. Отдых, развлечения, деловая активность — отсюда можно добраться куда угодно в считанные минуты. Архитектура Разработчиком архитектурного проекта выступило известнейшее бюро «А.ЛЁН». Концепция предусматривает приверженность статным и гордым формам исторического Петербурга. Монументальные, но в то же время изящные, здания гармонично впишутся в уже существующую застройку Петровского острова, украсив его своим благородством. Концептуальное пространство LIFE — здесь сосредоточится вся основная инфраструктура для развлечений, отдыха и саморазвития. К услугам резидентов : кинозал и зал для торжеств, фитнес-клуб и SPA-зона, коворкинг и библиотека, детский клуб и открытая терраса площадью 120 кв. м. Жемчужиной пространства станет «Небесная гостиная» с панорамным рестораном на крыше.

Благоустройство На территории комплекса будет реализована авторская концепция благоустройства от одной из лучших в России студий ландшафтного дизайна — DEREVO PARK. Поэтому здесь воплотятся самые передовые тренды озеленения, пространство получит функциональное зонирование, а традиционные для Петербурга парадные дворов — *cour d'honneur*, будут исполнены в новом прочтении. Набережная вдоль реки будет облагорожена, а у пруда появится живописный променад. В квартале появится

причал для яхт, всесезонные беседки для отдыха, велодорожки и детские площадки. Звоните, все расскажу, оперативно, проведу сделку.





Move.ru - вся недвижимость России