

16 799 999 ₽

Округ

[СПБ, Василеостровский район](#)

Квартира

Количество комнат

1

Высота потолков

3.1 м

Жилая площадь

13.5 м²

Площадь кухни

17.6 м²

Общая площадь

41.13 м²

Этаж

7/18

Детали объекта

Тип сделки

Продам

Раздел

[Квартиры](#)

Тип балкона

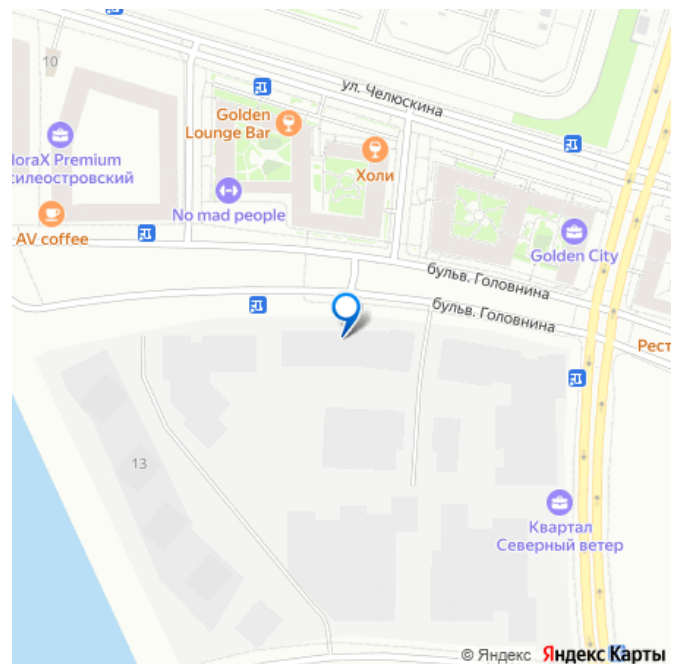
балкон и лоджия

Тип санузла

совмещенный

Вид из окна

для заметок



на улицу

Ремонт

без отделки

Квартира в новостройке

да

Год сдачи

2 квартал 2028 г.

Покупка в ипотеку

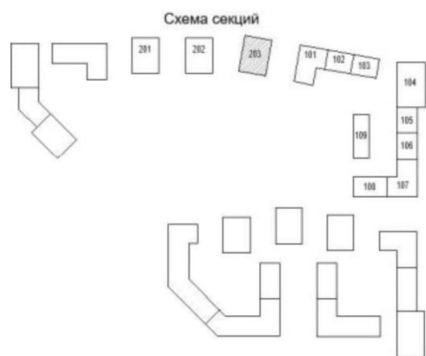
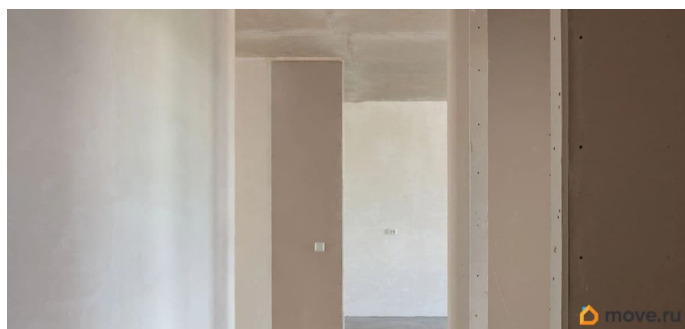
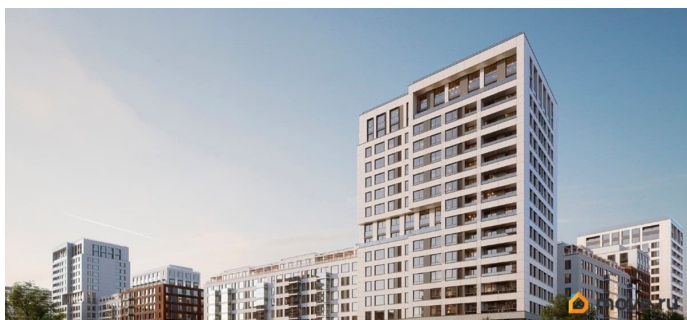
да

возможна ипотека, лифт, парковка

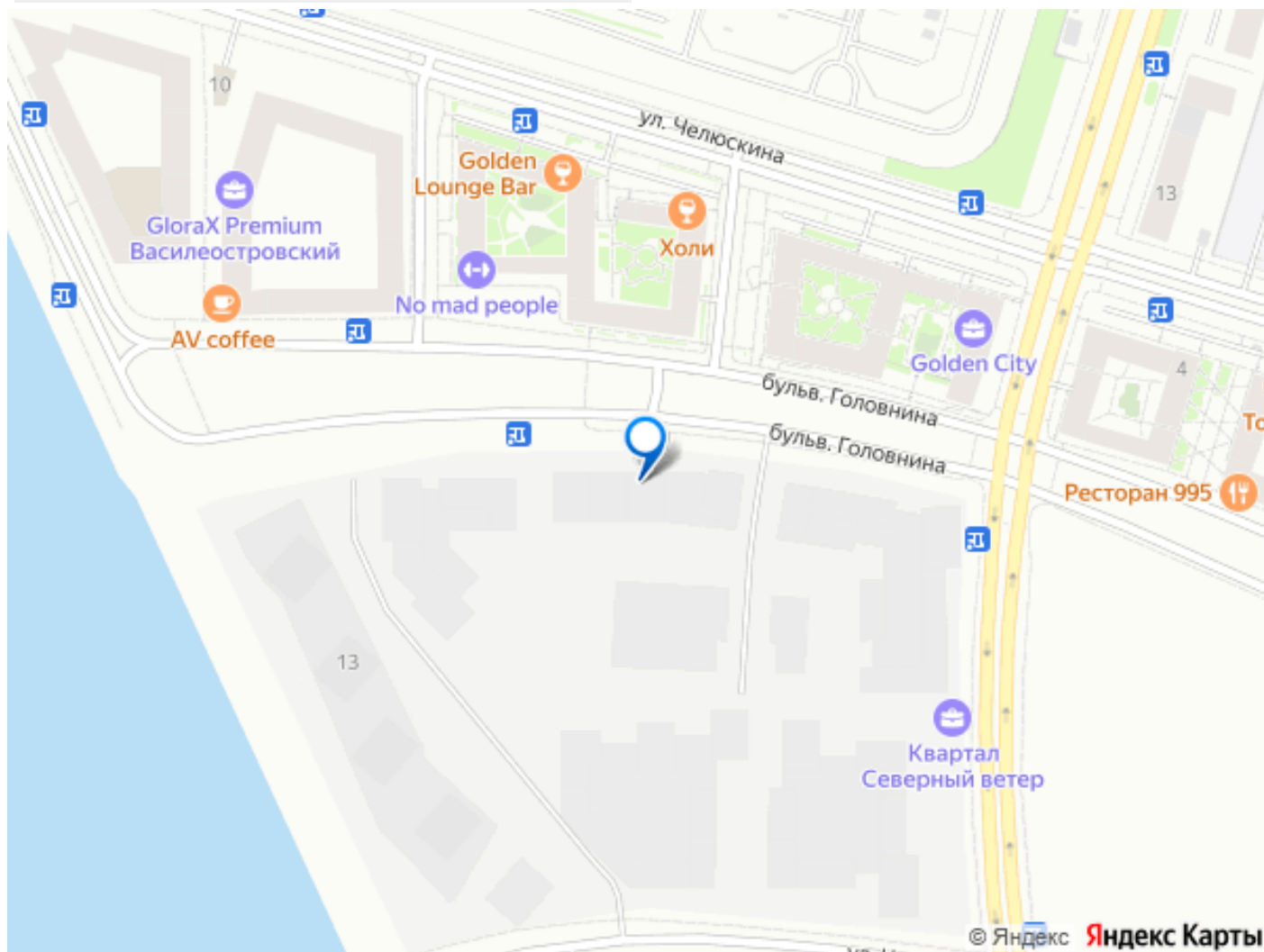
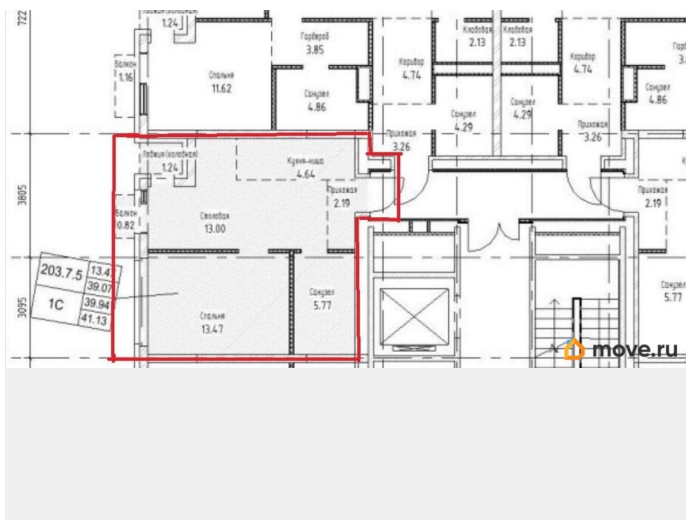
Описание

! ПЕРЕУСТУПКА от ФИЗ ЛИЦА! Реальный
Объект! Срочная продажа. ВОЗМОЖНА
РАССРОЧКА от застройщика до конца 2026
года. (УСЛОВИЯ РАССРОЧКИ внизу
объявления) Квартира: + Площадь 41.13 м2,
кухня-гостиная 18 м2, спальня 13 м2, балкон
0.8м2 + лоджия 1.2м2, санузел 5.8 м2 +
Расположена на 7 этаже. + Предчистовая
отделка входит в стоимость. Застройщик и
ЖК: + Жилой Комплекс Северный Ветер от
компании Брусника квартал бизнес класса с
разноэтажной застройкой и единой
архитектурной концепцией. + На территории
ЖК будет выполнено озеленение, в центре
ЖК детский садик, школа, а также
коммерческие помещения на первых этажах
зданий. + Рядом Финский Залив, набережная
с видом на Лахта центр и Финский залив.
Ст.м. Приморская 10 минут транспортом.
Удобный выезд на ЗСД, а также 20 минут до
центра Петербурга. Документы: + 1 взрослый
дольщик, без обременений. Действует
рассрочка от застройщика, которую можно
переуступить: первоначальный взнос: 5448
000 рублей до 25 декабря 2025 года, остаток

до 25 декабря 2026 года. Звоните! Отвечу на все интересующие вопросы.



move.ru



Move.ru - вся недвижимость России