

**Санкт-Петербург, улица Архивная, 3к1**

**8 499 990 ₺**

Санкт-Петербург, улица Архивная, 3к1

Округ

[СПБ, Невский район](#)

## Квартира

Количество комнат

1

Высота потолков

2.7 м

Площадь кухни

19.1 м<sup>2</sup>

Общая площадь

41.14 м<sup>2</sup>

Этаж

10/17

## Детали объекта

Тип сделки

Продам

Раздел

[Квартиры](#)

Тип санузла

совмещенный

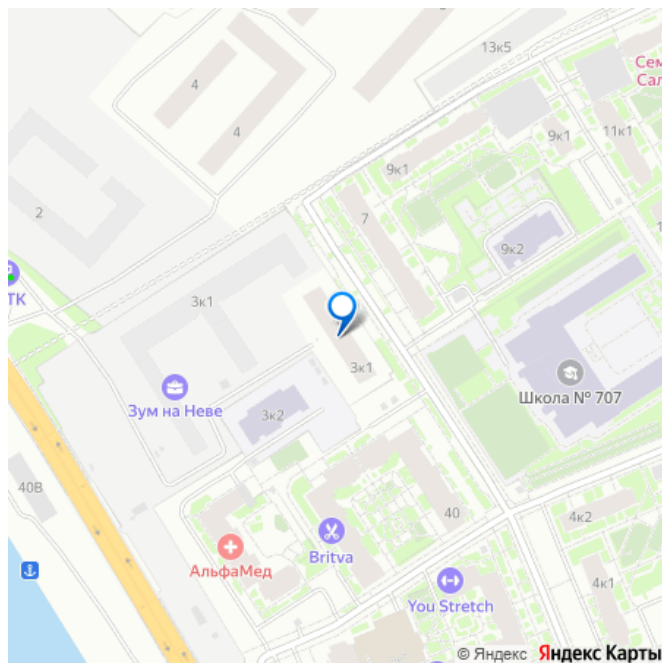
Вид из окна

на улицу

Ремонт

с отделкой

для заметок



Квартира в новостройке

да

Год сдачи

1 квартал 2026 г.

Покупка в ипотеку

да

возможна ипотека, лифт

## Описание

Арт. 134012568 Стильный апартамент в апарт-комплексе ZOOM на Неве Санкт-Петербург, Невский район, Октябрьская набережная Уникальное предложение! Лучшая стоимость в локации! Комплекс уже введен в эксплуатацию, ключи выдадут в 3 квартале 2026 года! Апартамент с чистовой отделкой на 10 этаже с захватывающим видом в сторону Невы. Заезжайте и живите. Качественная отделка, полная готовность к комфортному проживанию. О комплексе и локации: Апарт-комплекс ZOOM на Неве от ГК ФСК - это современное пространство на первой линии Октябрьской набережной, всего в 7 км от исторического центра. Проект объединяет элегантную архитектуру с продуманной инфраструктурой. Главные преимущества: Транспортная доступность: Всего 10 минут на автомобиле до центра, 12 минут до КАД. Метро «Улица Дыбенко» - 10 минут на транспорте. Строительство Большого Смоленского моста (открытие рабочего движения в 2027 году). Шестиполосная магистраль соединит берега Невского района и создаст альтернативный маршрут в объезд центра. Благодаря этой переправе транспортное сообщение получат более 800 тысяч жителей, что значительно разгрузит существующие магистрали.

Инфраструктура района: Рядом с комплексом расположены ТРК «Лондон-Молл» и ТК «Невский». В шаговой доступности парк Строителей с детскими и спортивными площадками. К октябрю 2026 года парк будет полностью благоустроен: появятся три детские площадки, две спортивные площадки, зона тихого отдыха и детский скалодром, а также будет высажено более 900 деревьев и кустарников. Развитая социальная и коммерческая инфраструктура Невского района. Архитектура и стиль: Сдержанные монументальные фасады в неоклассическом стиле. Дизайнерское лобби с зоной ресепшен и местами для хранения колясок, велосипедов и самокатов. Об апартаментах: Площадь: 41,1 м<sup>2</sup>.

Расположение: 10 этаж из 17, секция 3.5.

Вход через центральное лобби с ресепшен.

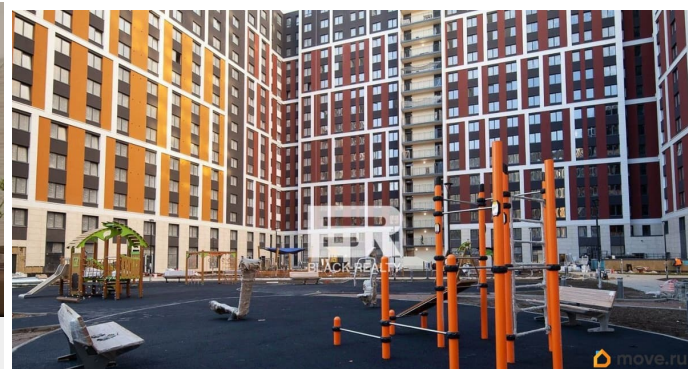
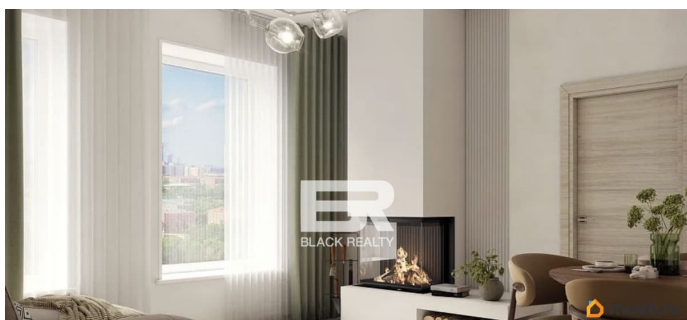
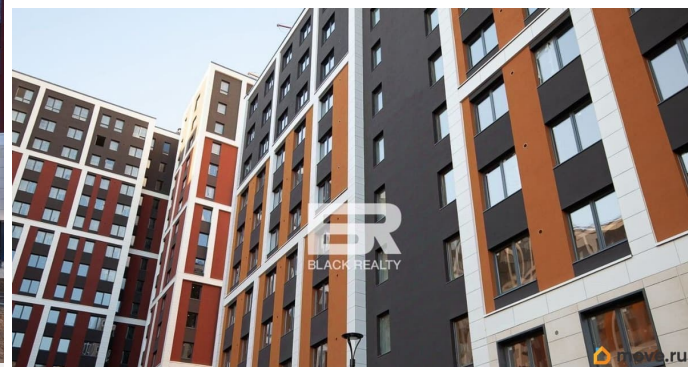
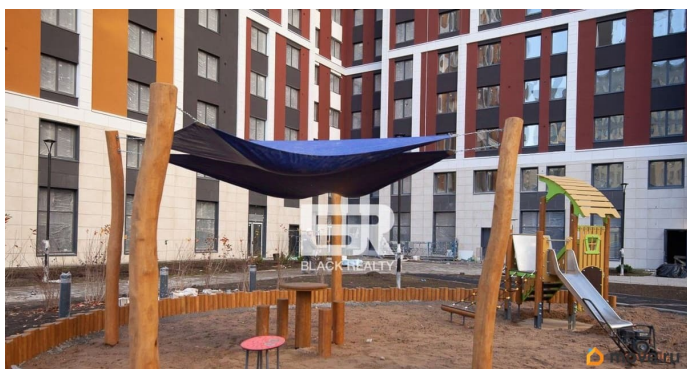
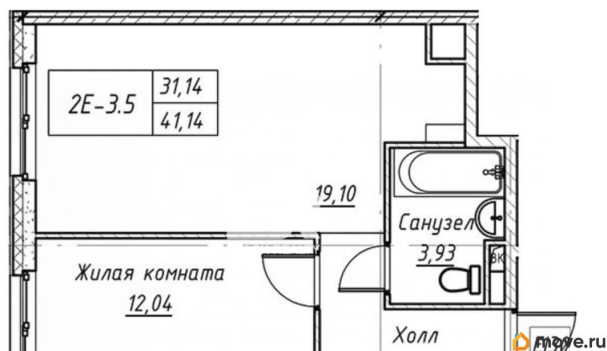
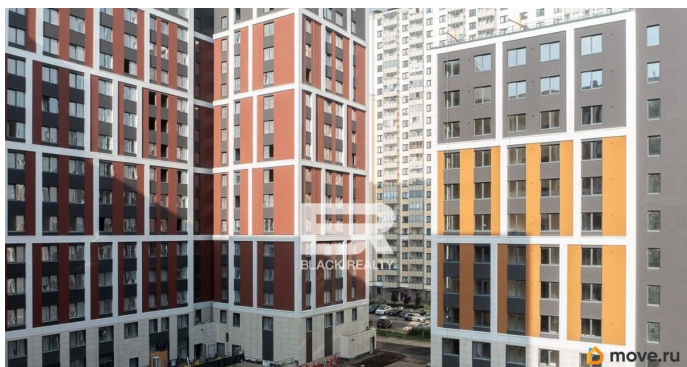
Планировка: Просторная кухня-гостиная - 19,1 м<sup>2</sup>, идеальное пространство для приема гостей. Отдельная жилая комната - 12,04 м<sup>2</sup>.

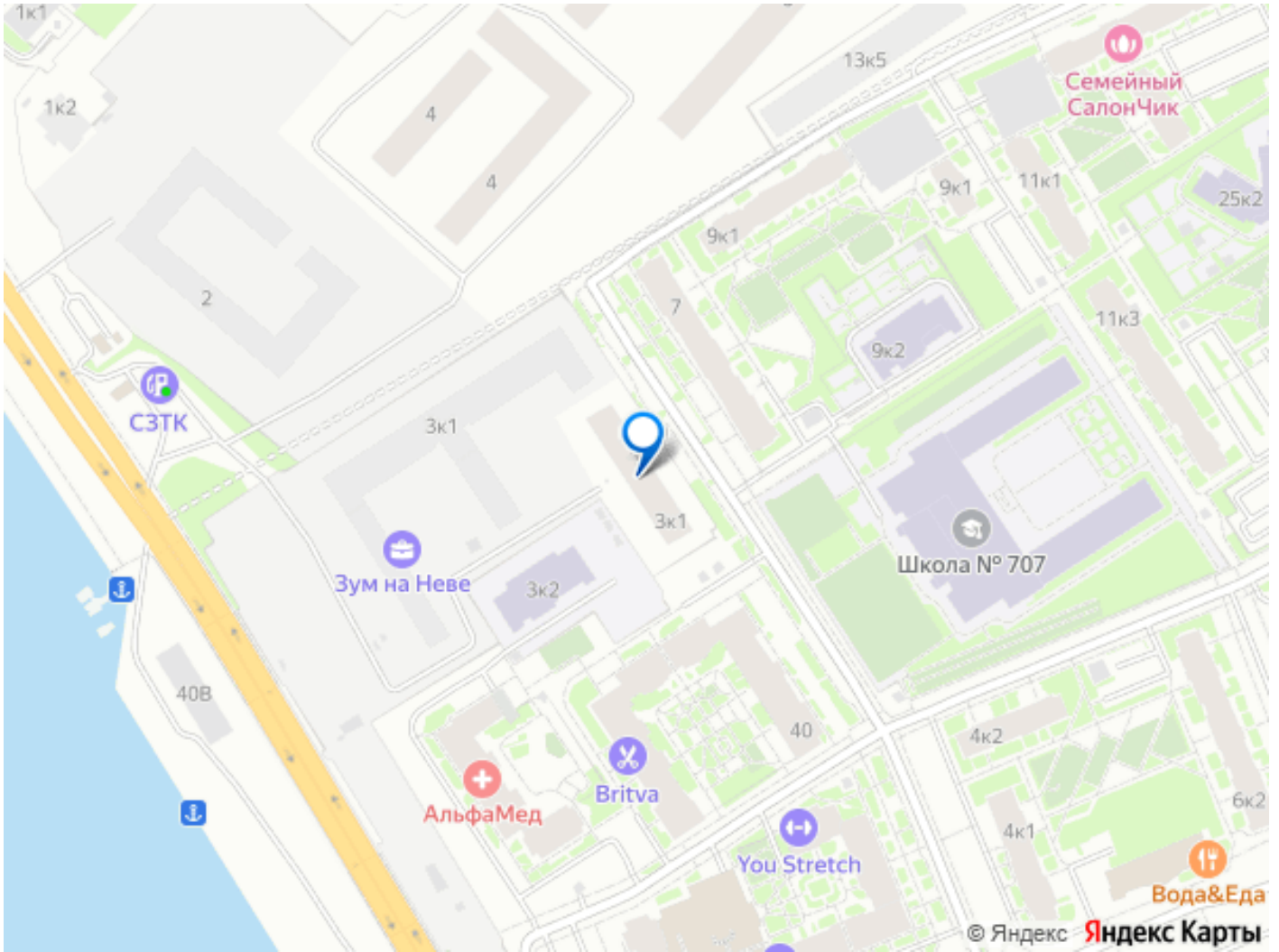
Уютный холл - 6,07 м<sup>2</sup>. Санузел - 3,93 м<sup>2</sup>.

Особенности: Чистовая отделка полной готовности. Въезжайте и наслаждайтесь комфортом с первого дня. Продуманная эргономичная планировка без лишних метров. Высокие потолки (от 2,7 м), наполняющие пространство светом и воздухом. Подземный отапливаемый паркинг для вашего автомобиля с прямым лифтовым доступом. Закрытая территория с видеонаблюдением и концепцией «двор без машин». Для жизни и инвестиций:

Престижная локация: комплекс расположен на первой линии Октябрьской набережной, в окружении развитой инфраструктуры и в шаговой доступности от воды. Городской комфорт: все необходимое для современной жизни - от фитнеса до ритейла - в пределах досягаемости. Инвестиционная

привлекательность: высокий потенциал роста стоимости недвижимости благодаря строительству нового моста и развитию района. Условия сделки Чистые документы, один собственник, отсутствие обременений. Возможность ипотеки. Бесплатная юрид





Move.ru - вся недвижимость России