

🕒 Создано: 01.01.2026 в 01:53

🔄 Обновлено: 09.04.2026 в 15:11

**Санкт-Петербург, Полюстровский  
проспект, 18к2**

**17 042 984 ₺**

Санкт-Петербург, Полюстровский проспект, 18к2

Округ

[СПБ, Калининский район](#)

Улица

[проспект Полюстровский](#)

## Квартира

Количество комнат

1

Высота потолков

2.7 м

Жилая площадь

13.2 м<sup>2</sup>

Площадь кухни

14.5 м<sup>2</sup>

Общая площадь

41.15 м<sup>2</sup>

Этаж

12/13

## Детали объекта

Тип сделки

Продам

Раздел

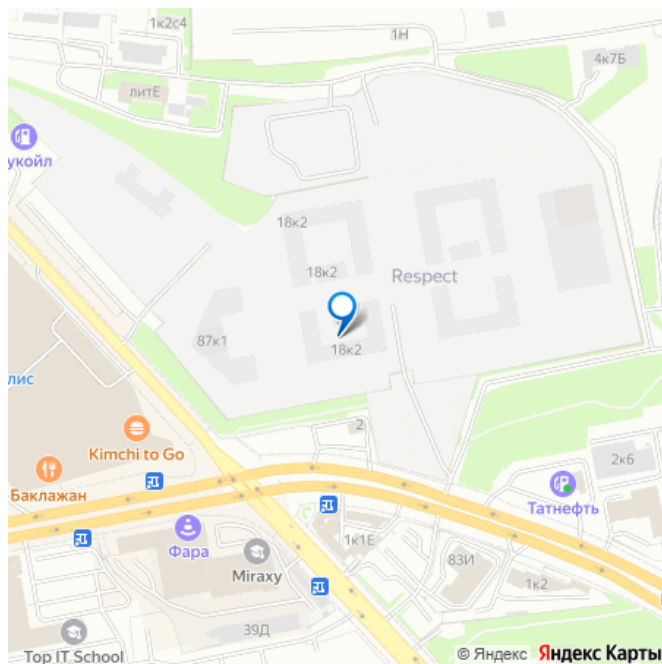
[Квартиры](#)

Тип балкона

<https://spb.move.ru/objects/9293118775>

**Петербургская Строительная  
Компания, Петербургская  
Строительная Компания**  
**79325028296**

для заметок



лоджия

Тип санузла

совмещенный

Вид из окна

во двор

Ремонт

с отделкой

Квартира в новостройке

да

Год сдачи

4 квартал 2027 г.

Покупка в ипотеку

да

возможна ипотека, лифт

## Описание

Просторная 1-комн. квартира с предчистовой отделкой в ЖК «RESPECT» на 12 этаже.

Общая площадь: 41.15 кв.м., жилая: 13.19 кв.м., площадь просторной кухни-столовой: 14.49 кв.м. Все окна выходят на одну

сторону. В квартире одна лоджия, один совмещенный санузел. Высота потолков 2.7

м. Дом монолитный, многоподъездный, переменной этажности, от 10 до 13 этажей.

Квартира находится в 1-й секции высотой 13 этажей в корпусе 3.2. На этаже 5 квартир. В подъезде 1 пассажирский и 1 грузовой лифт.

Начало строительства - 3 квартал 2025 года.

Окончание строительства - 4 квартал 2027

года. Оформление сделки по договору

долевого участия. В шаговой доступности от жилого комплекса расположены станции

метро (расстояние по прямой): «Лесная» (800 м), «Площадь Мужества» (1.4 км),

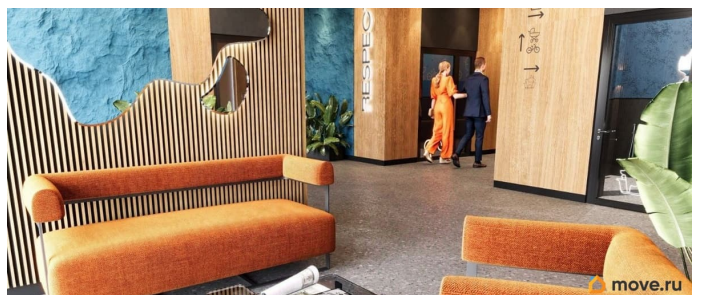
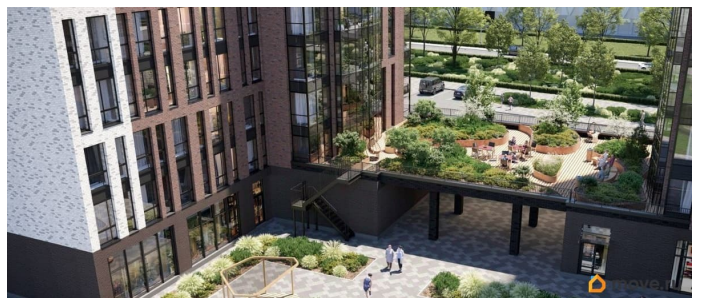
«Выборгская» (1.9 км), также недалеко от

этого корпуса расположены станции метро: «Академическая», «Политехническая».

Квартал строится на Полюстровском пр, 87, в одной из самых востребованных локаций Петербурга. В 10 минутах пешком - метро «Лесная» и в 10 минутах на транспорте - Петроградская сторона. Высота домов от 7 до 13 этажей. На территории Respect строится школа на 1125 учащихся и детский сад на 240 мест. Запроектированы собственная газовая котельная, закрытая территория, дворы без машин и подземные паркинги с лифтами. Вентилируемые фасады облицованы клинкерным кирпичом. Дома из этого материала служат веками, являясь гордостью хозяев. Дизайн парадных зон и входных групп - сочетание лаконичности отделки и декоративных элементов с текстурами из натурального камня и дерева с приглушенной подсветкой теплым светом. Во входных группах расположены гостевые зоны с мягкой мебелью. Вся территория квартала будет связана единой концепцией благоустройства, разработанной ландшафтным бюро L.BURO. В основе - идея создания увлекательного ландшафтного пространства для насыщенной жизни, включающего в себя пейзажные зоны, современные архитектурные композиции, открытые террасы на стилобатах с зонами отдыха и парклетами, спортивными площадками. Это пространство для людей всех возрастов и различных увлечений. На эксплуатируемой кровле на уровне первого этажа в домах 1 и 4 будут обустроены общественные видовые террасы. В квартале запроектированы внутренние закрытые территории дворов домов без доступа автомобилей и безбарьерная среда для велосипедистов и колясок. Предусмотрены IP-домофония с функцией дистанционного

открывания калиток и парадных, а также дистанционный сбор показаний счетчиков и мобильное приложение для жителей. Для безопасности жителей квартала - круглосуточное видеонаблюдение и служба охраны. В каждой квартире предусмотрены внешние корзины для кондиционеров.

#zmVbsm



**RESPECT**

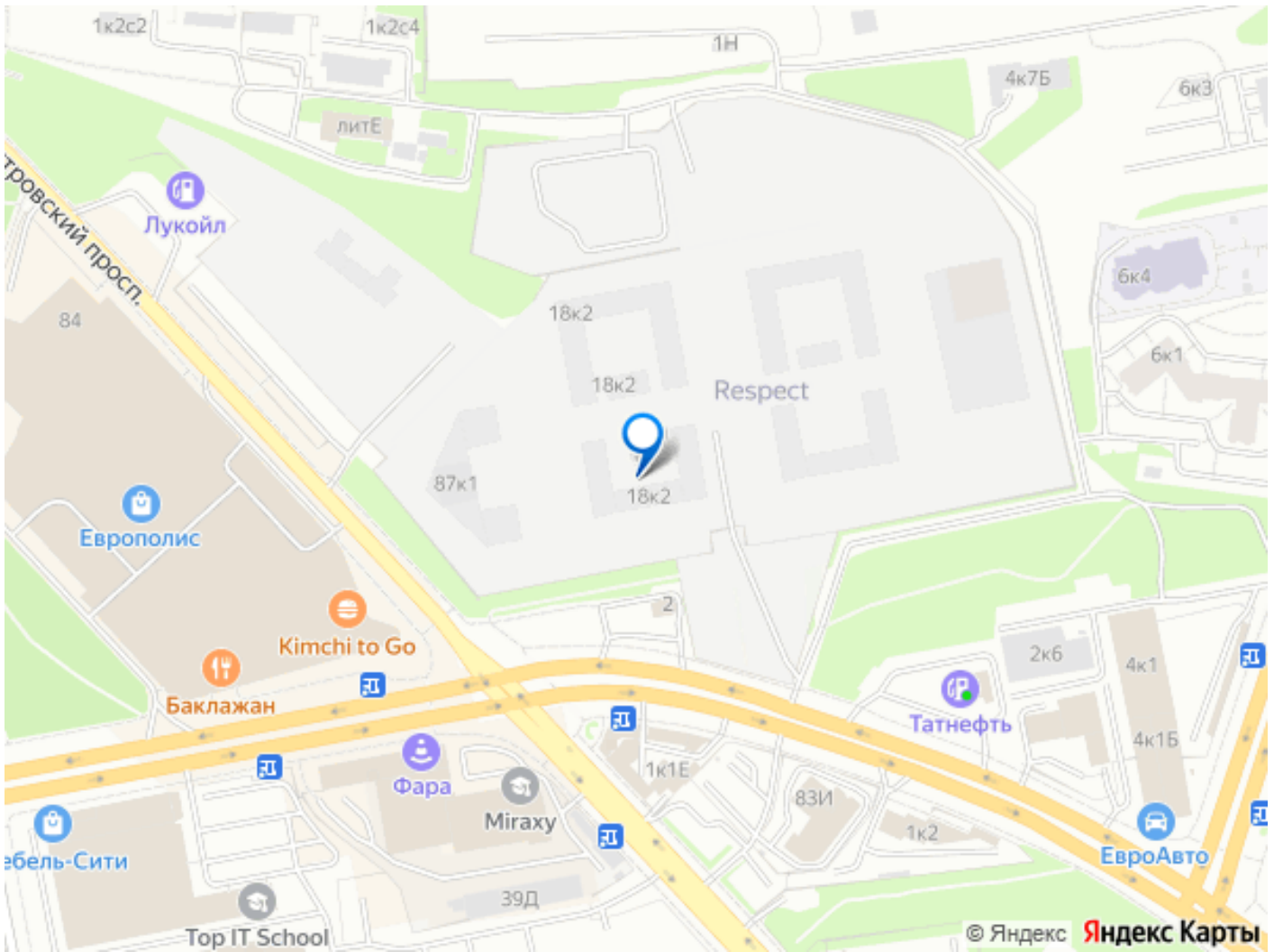
1-комнатная  
41,15 м<sup>2</sup>

- Предчистовая отделка
- Линейная планировка

Передача ключей  
в 4 кв. 2027 г.



Корпус № 7 2 Этаж 12 из 17 Выгоднее на [move.ru](https://www.move.ru)



Move.ru - вся недвижимость России