

11 170 000 ₽

Округ

[СПБ, Невский район](#)

Квартира

Количество комнат

1

Жилая площадь

10.1 м²

Площадь кухни

14.4 м²

Общая площадь

41.1 м²

Этаж

8/13

Детали объекта

Тип сделки

Продам

Раздел

[Квартиры](#)

Тип санузла

раздельный

Ремонт

без отделки

Квартира в новостройке

да

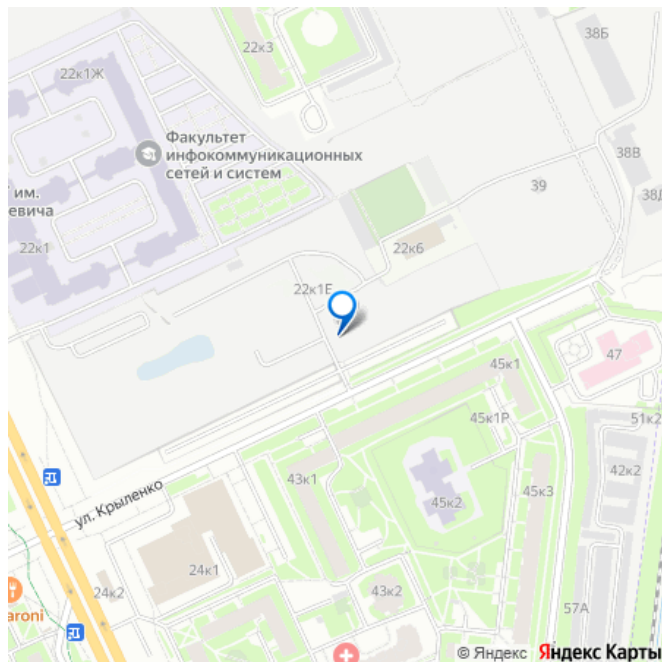
Год сдачи

<https://spb.move.ru/objects/9288099517>

Брокер элитной недвижимости, Lange and Smith

79893511260

для заметок



Покупка в ипотеку

да

возможна ипотека, лифт, парковка

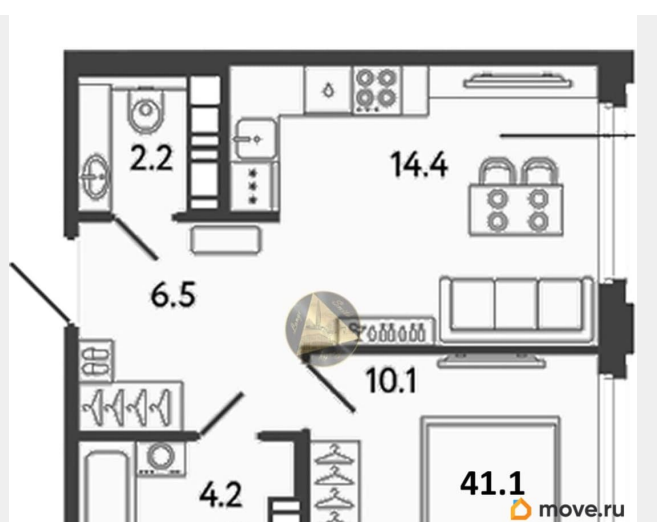
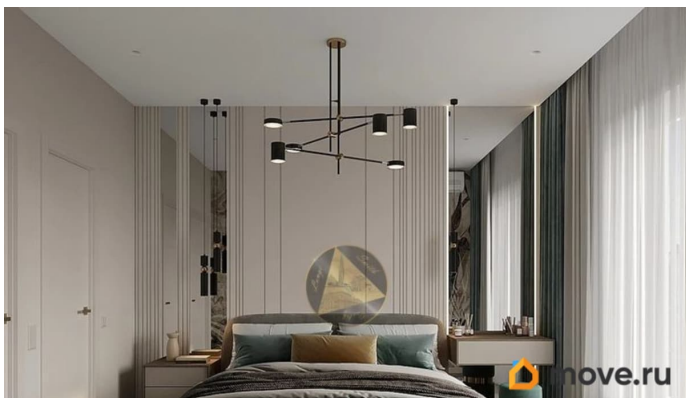
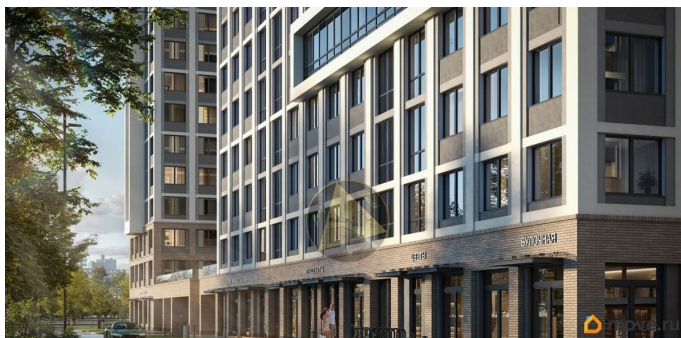
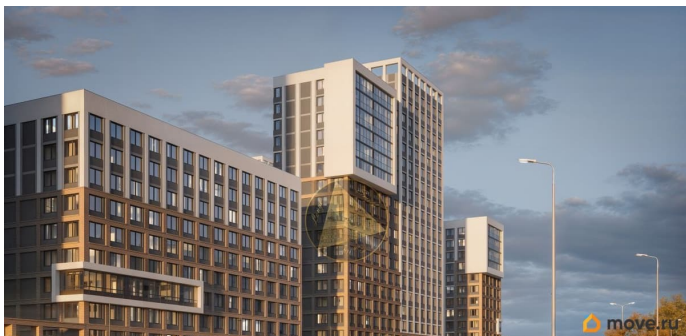
Описание

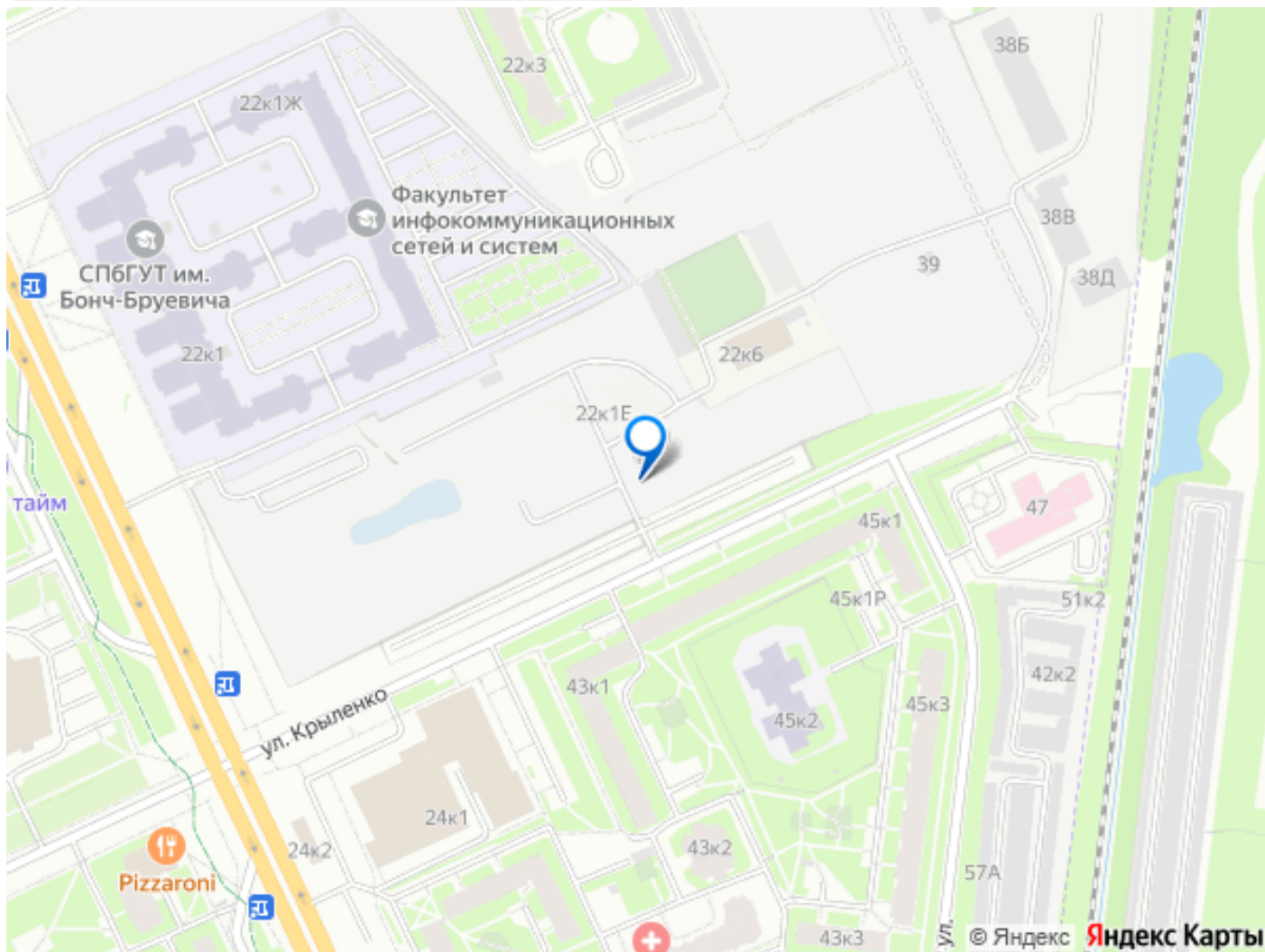
Жилой комплекс переменной этажности от 10 до 22 этажей, возведенный по монолитной технологии строительства в Невском районе.

В каждой очереди свой отдельный двор на стилобате. Дворы первой и второй очереди объединены в единое пространство необычным пешеходным мостом. Проект идеально подойдет для комфортной семейной жизни в районе с развитой инфраструктурой. Говоря о данном доме можно выделить следующие ПРЕИМУЩЕСТВА:

1. Подземный паркинг на 601 место оснащен станцией для зарядки электромобилей и местами для хранения велосипедов. 2. В проекте предусмотрен бесконтактный доступ и цифровизация ключевых процессов, таких как домофония, телеметрия и видеонаблюдение. Приватный двор охраняется круглосуточно, установлены камеры видеонаблюдения. 3. Двор разделен на 2 зоны — для уединенного отдыха и для активного общения. Благоустройство включает игровые и спортивные площадки, пешеходные мостики, навесы, беседки, зону с музыкальным терменвоксом и клуб с коворкингом. 4. На всей территории действует Wi-Fi, входные группы с витражным остеклением и потолками 3,3 м, а также лифты с выходом на уровень подземного паркинга. В холлах — арт-объекты, уличная библиотека, места для встреч. 5. Метро Улица Дыбенко в 10 минутах ходьбы. До Московского вокзала — 25 минут

транспортом, до центра города — около 30 минут. В пешей доступности — парк им. Есенина, школы, гимназия, поликлиника, гипермаркеты и строящийся детский сад на 120 мест. Квартира находится на 8/13 этаже. Общая площадь квартиры 41.1 м². Светлая спальня 10.1 м². Просторная кухня-гостиная 14.4 м². Раздельный санузел 4.2 + 2.2 м². Откройте для себя мир новой перспективы!





Move.ru - вся недвижимость России