

Создано: 17.04.2026 в 11:34

Обновлено: 17.04.2026 в 12:21

Deluxe Estate, Deluxe Estate

79819112756

**Санкт-Петербург, набережная Макарова,
60**

16 500 000 ₺

Санкт-Петербург, набережная Макарова, 60

Округ

[СПБ, Василеостровский район](#)

Квартира

Количество комнат

1

Высота потолков

3.1 м

Жилая площадь

13 м²

Площадь кухни

14 м²

Общая площадь

41.1 м²

Этаж

8/11

Детали объекта

Тип сделки

Продам

Раздел

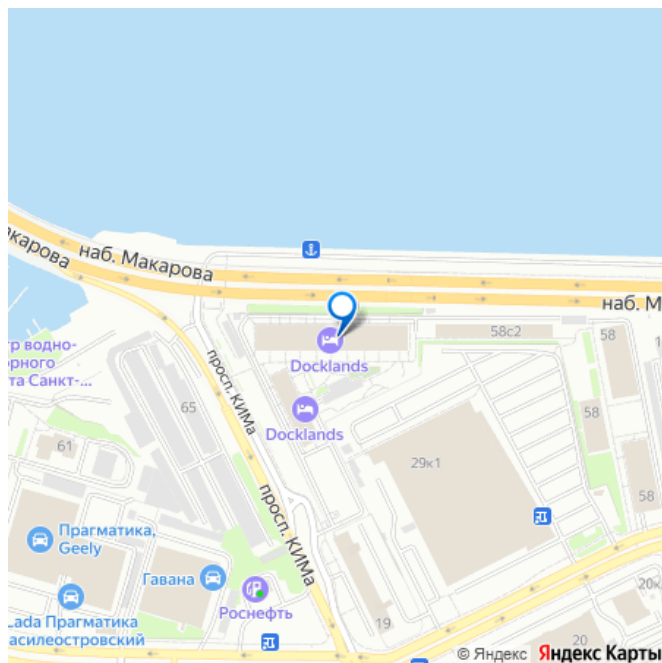
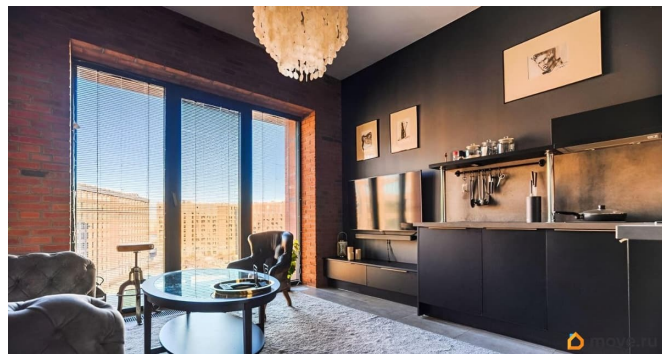
[Квартиры](#)

Тип санузла

совмещенный

Вид из окна

для заметок



во двор

Ремонт

дизайнерский

Квартира в новостройке

да

Год сдачи

1 квартал 2018 г.

Покупка в ипотеку

да

возможна ипотека, лифт, парковка

Описание

Лофт в Docklands Предлагаются к продаже апартаменты с авторским дизайном в одном из самых титулованных проектов Петербурга — лофт-квартале Docklands (4*).

Пространство для тех, кто ценит сервис уровня бизнес-класса и правильных соседей.

Дизайн можете оценить на фото. Свет и пространство: Панорамное остекление в пол от Reynaers Aluminium. Окна выходят во двор (восточная сторона). Комфорт: Мебель выполнена по индивидуальному заказу.

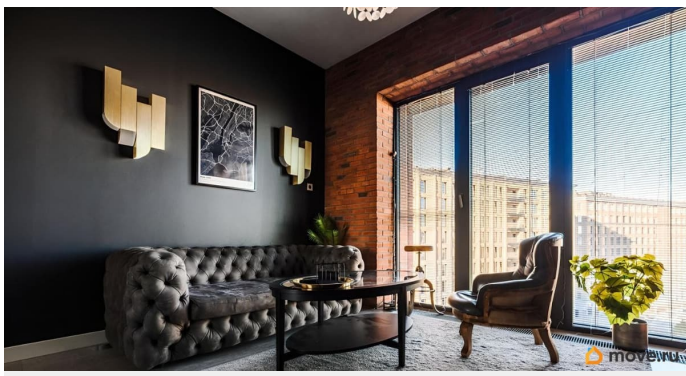
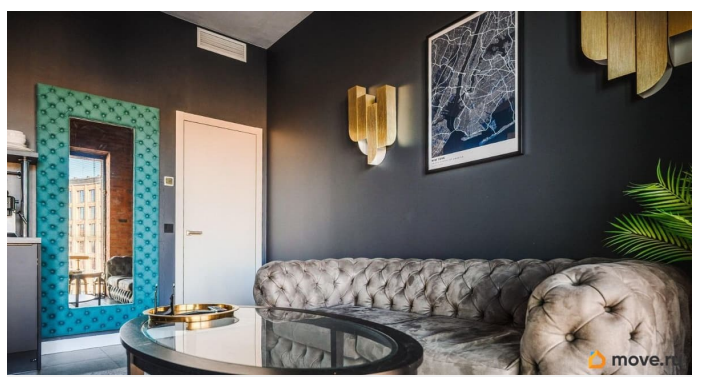
Кухонный гарнитур полностью укомплектован встроенной техникой - холодильник и посудомоечная машина Electrolux. Стиральная машина Bosch. Тёплые полы в ванной, натуральное дерево в спальне (инженерная доска). Отдельная гардеробная с гардеробной системой. Электронный замок с дистанционным управлением. Телевизоры Samsung 55 и 42 + Samsung Audio. Подземный и гостевой паркинг + бесплатный паркинг с видеонаблюдением. Нет шума от автодороги. Технологии и Климат: Система VRV-кондиционирования с рекуперацией тепла. Приточная вентиляция: свежий воздух с

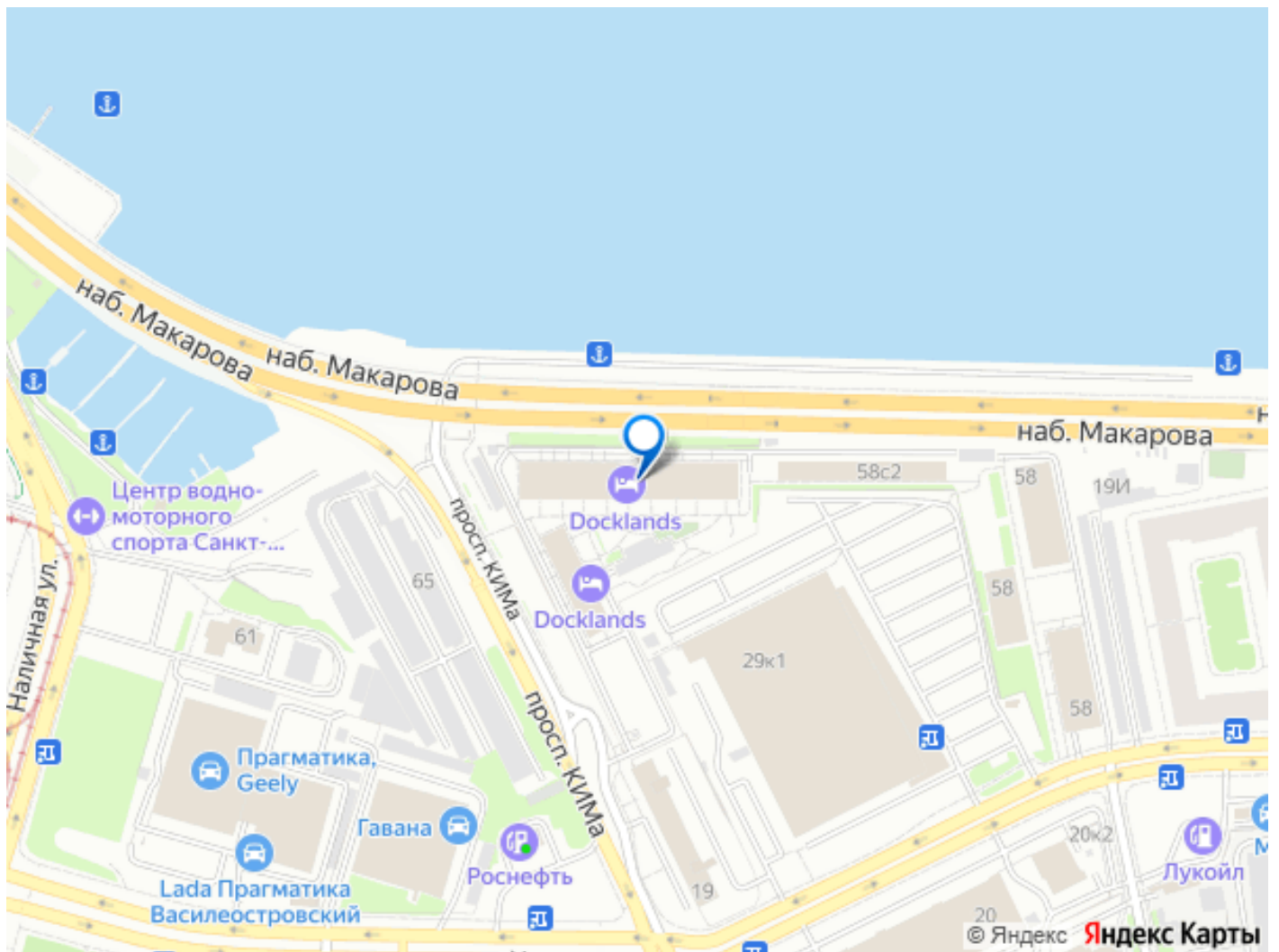
залива в каждой комнате.

Энергосберегающие стеклопакеты с усиленным шумопоглощением. Двойная фильтрация воды - на входе в квартиру + питьевой фильтр. О проекте Docklands Архитектура от немецкого бюро Zuchaus Arhitekt (победитель Urban Awards). Фасады из аутентичного клинкерного кирпича и безупречный гостиничный сервис: Lifestyle: Room-service, завтраки в номер, профессиональный клининг.

Инфраструктура: Ресторан, фитнес-клуб, СПА, детский сад и подземный паркинг, гипермаркет Лента. Безопасность: Закрытая территория, круглосуточный ресепшн и видеонаблюдение. Локация и Логистика Василеостровский район — близость к деловому центру: Лахта центр - 20 мин Невский проспект - 15 мин Петроградская сторона и Крестовский остров - 10 мин Аэропорт Пулково - 25 мин по ЗСД Московский вокзал - 20 минут Метро Приморская - 15 мин Апартаменты полностью готовы к жизни. Приглашаем вас на просмотр, почувствуйте это пространство лично.







Move.ru - вся недвижимость России