

Создано: 07.07.2025 в 20:33

Обновлено: 10.12.2025 в 14:06

<https://spb.move.ru/objects/9287341289>

Собственник

79811732009

Санкт-Петербург, улица Генерала

Хрулева, 6

9 800 000 ₽

Санкт-Петербург, улица Генерала Хрулева, 6

Округ

[СПБ, Приморский район](#)

Улица

[улица Генерала Хрулева](#)

Квартира

Количество комнат

1

Высота потолков

2.5 м

Жилая площадь

29.4 м²

Площадь кухни

5.2 м²

Общая площадь

41.2 м²

Этаж

5/5

Детали объекта

Тип сделки

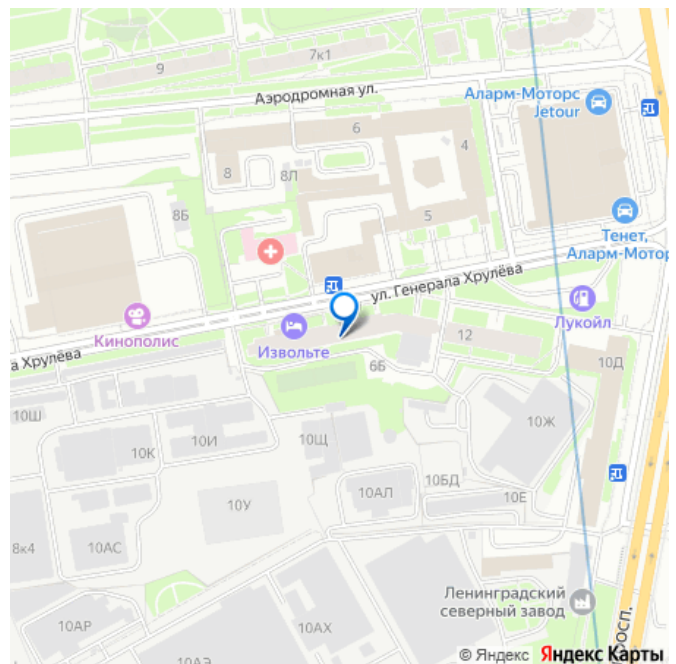
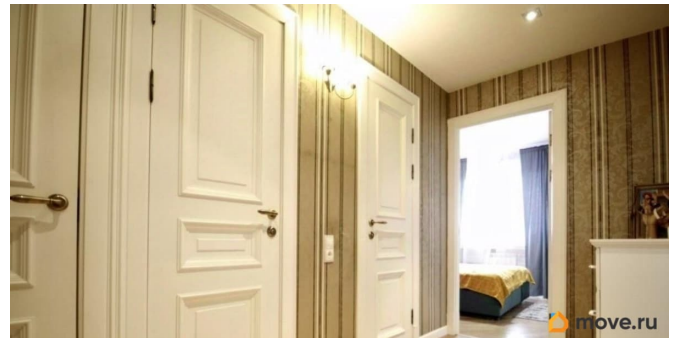
Продам

Раздел

[Квартиры](#)

Тип санузла

для заметок



раздельный

Вид из окна

во двор

Ремонт

косметический

Покупка в ипотеку

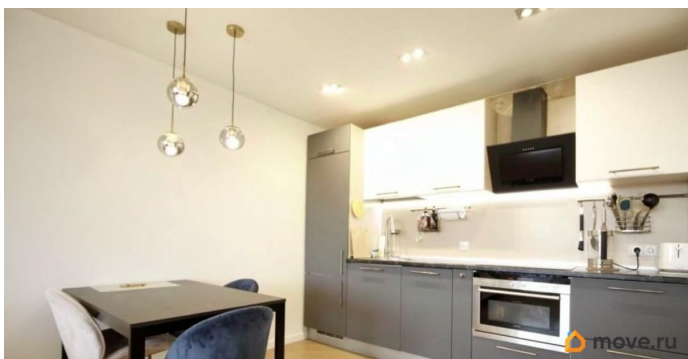
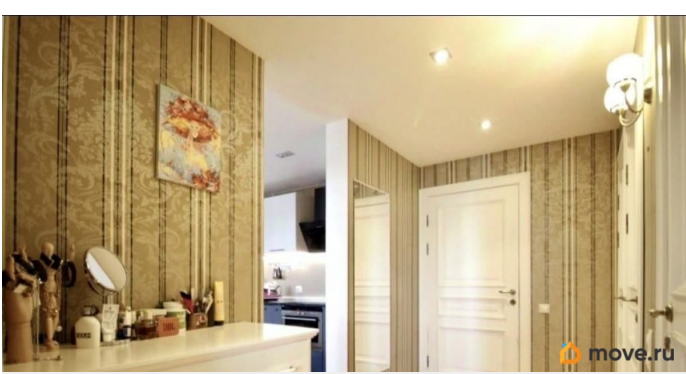
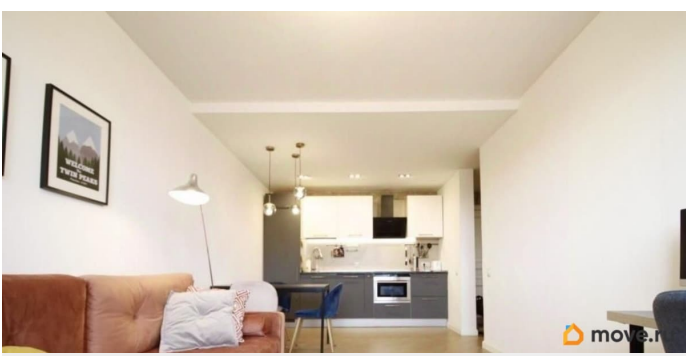
да

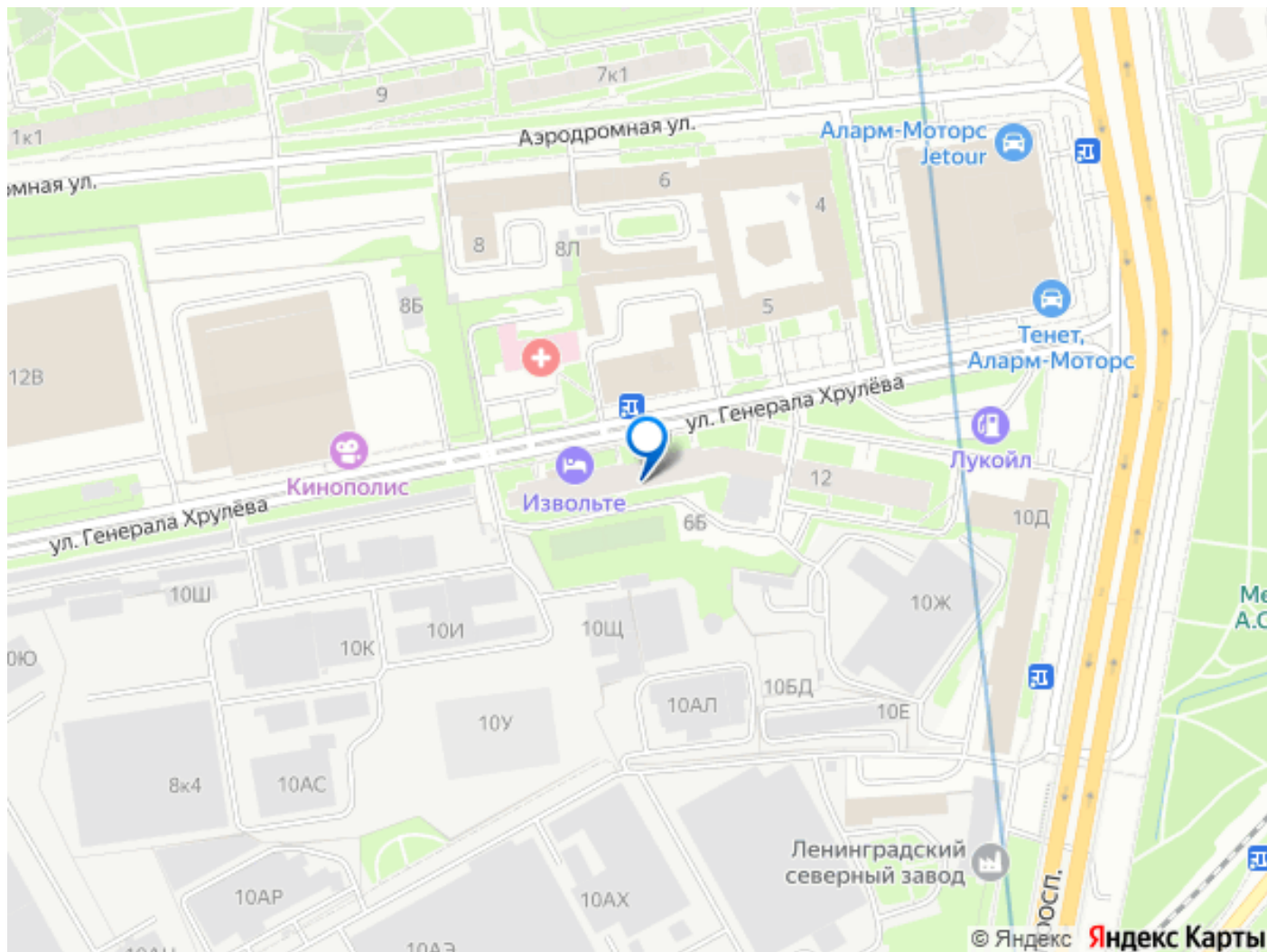
возможна ипотека, лифт, парковка

Описание

Продается 1-комнатная квартира с отличным современным ремонтом в популярном благоустроенном Приморском районе, расположенная в 800 метрах от станции метро Пионерская. Общая площадь 41,2 кв.м, жилая 29,4 кв.м, комнаты 18,4+11 кв.м. В квартире сделан качественный ремонт, заменена проводка, установлены новые счетчики- электрические выведены отдельно под каждую зону, дорогая сантехника, двухкамерные стеклопакеты с широкими подоконниками, на полу ламинат и напольная плитка, дорогие межкомнатные двери в эмали, дополнительная металлическая входная дверь. Большая объединенная кухня-гостиная с удобной зоной кухни. Установлен новый гарнитур со встроенной техникой- комбинированная варочная панель Electrolux, индукция + электрическая, вытяжка, встроенный духовой шкаф с функцией СВЧ-печи, большой встроенный холодильник Siemens, КОНДИЦИОНЕР! Уютная спальня с большим окном (1,9 м). В прихожей закрытая гардеробная, С/у раздельный. В ванной широкая раковина на два смесителя, большое зеркало с подсветкой, глубокая ниша с выдвижными сетками для хранения

(очень вместительная). Современная душевая кабина, в туалете подвесной унитаз. Смесители и унитаз Jacob Delafon (Франция), душевой комплект Hansgrohe (Германия). ВАЖНО!!! Мебель и техника остаются бонусом новым владельцам!!! Хорошая вентиляционная тяга, ШУМОИЗОЛЯЦИЯ! Квартира очень уютная, светлая, все окна на ЮГ, достойные соседи! Кирпичный дом 1984 года постройки, перекрытия железобетонные, расположен на тихой зеленой улице. Новый ввод во всем доме холодной и горячей воды, ГОРЯЧАЯ ВОДА НЕ ОТКЛЮЧАЕТСЯ!!! Новая современная коллекторная разводка водоснабжения с магистральными фильтрами. Просторные парадные, высокий технический этаж с выходом на крышу и дополнительной площадью для хранения! Во дворе детская и спортивная площадка, нет проблем с парковой и прочих прелестей перенаселенных домов! Очень удобное расположение- до ст. метро Пионерская 7-9 минут пешком, до ст. метро Черная речка -15 минут. Рядом расположены поликлиники, детские сады, школы, заправки, ТЦ Сити Молл, Леруа Мерлен, все сетевые магазины, салоны красоты, фитнес-клубы и пр. До центра 10 минут на метро. Через дорогу расположен сквер на месте дуэли А.С. Пушкина, в 10 минутах ходьбы- Удельный парк. Квартира юридически чистая, один взрослый собственник, подходит под ипотеку! На все вопросы подробно отвечу, ЗВОНИТЕ! Риэлторам не беспокоить, есть свой! Продаю не спеша. Торга нет.





Move.ru - вся недвижимость России