

Создано: 15.01.2026 в 13:34

Обновлено: 19.01.2026 в 11:18

<https://spb.move.ru/objects/9287993093>

Агент

79110855492

**Санкт-Петербург, проспект Обуховской
обороны, 36**

14 867 000 ₽

Санкт-Петербург, проспект Обуховской обороны, 36

Округ

[СПБ, Невский район](#)

Улица

[проспект Обуховской Обороны](#)

Квартира

Количество комнат

1

Высота потолков

2.75 м

Жилая площадь

10.5 м²

Площадь кухни

17 м²

Общая площадь

41.2 м²

Этаж

1/9

Детали объекта

Тип сделки

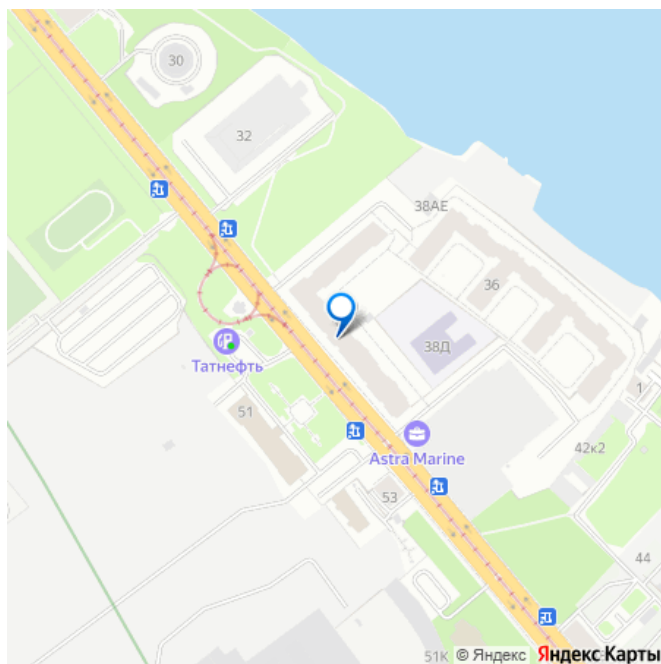
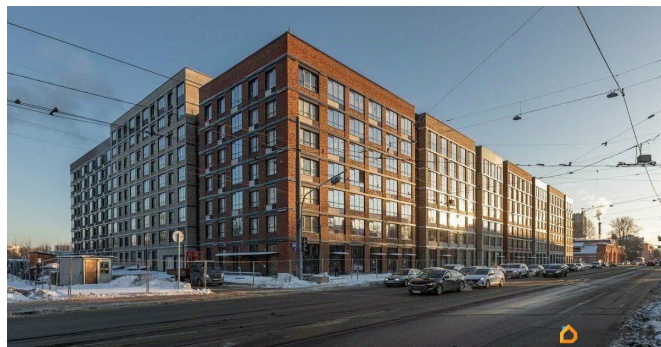
Продам

Раздел

[Квартиры](#)

Тип балкона

для заметок



лоджия

Тип санузла

совмещенный

Вид из окна

во двор

Ремонт

косметический

Квартира в новостройке

да

Год сдачи

4 квартал 2024 г.

Покупка в ипотеку

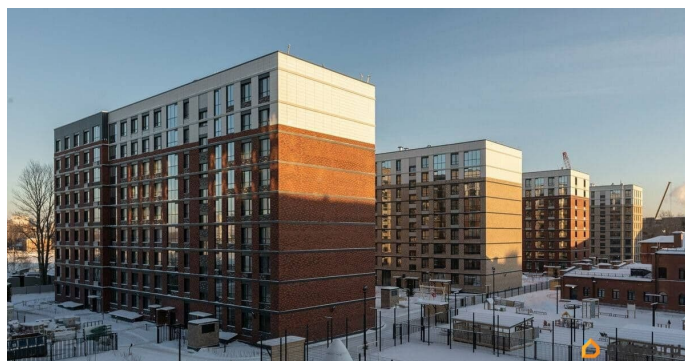
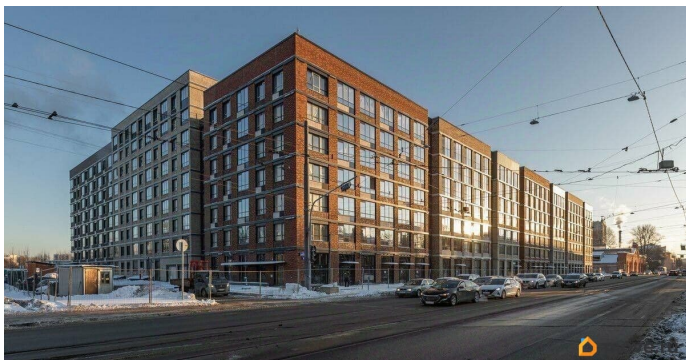
да

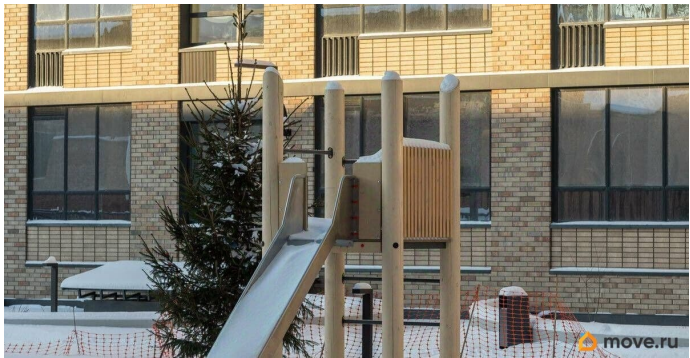
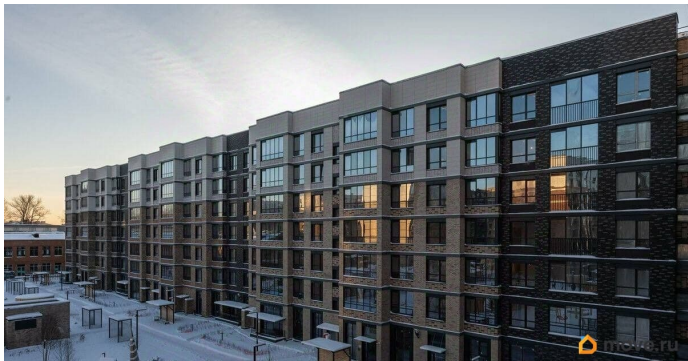
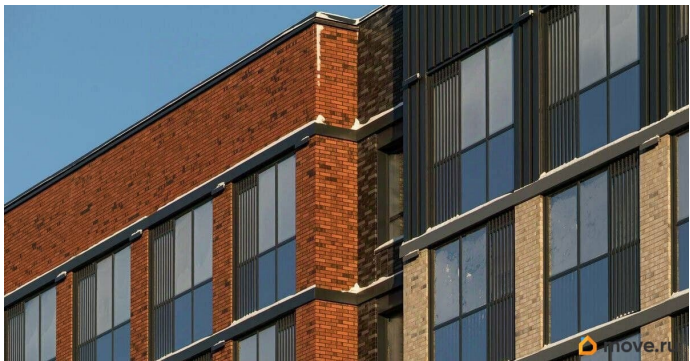
возможна ипотека, лифт, парковка

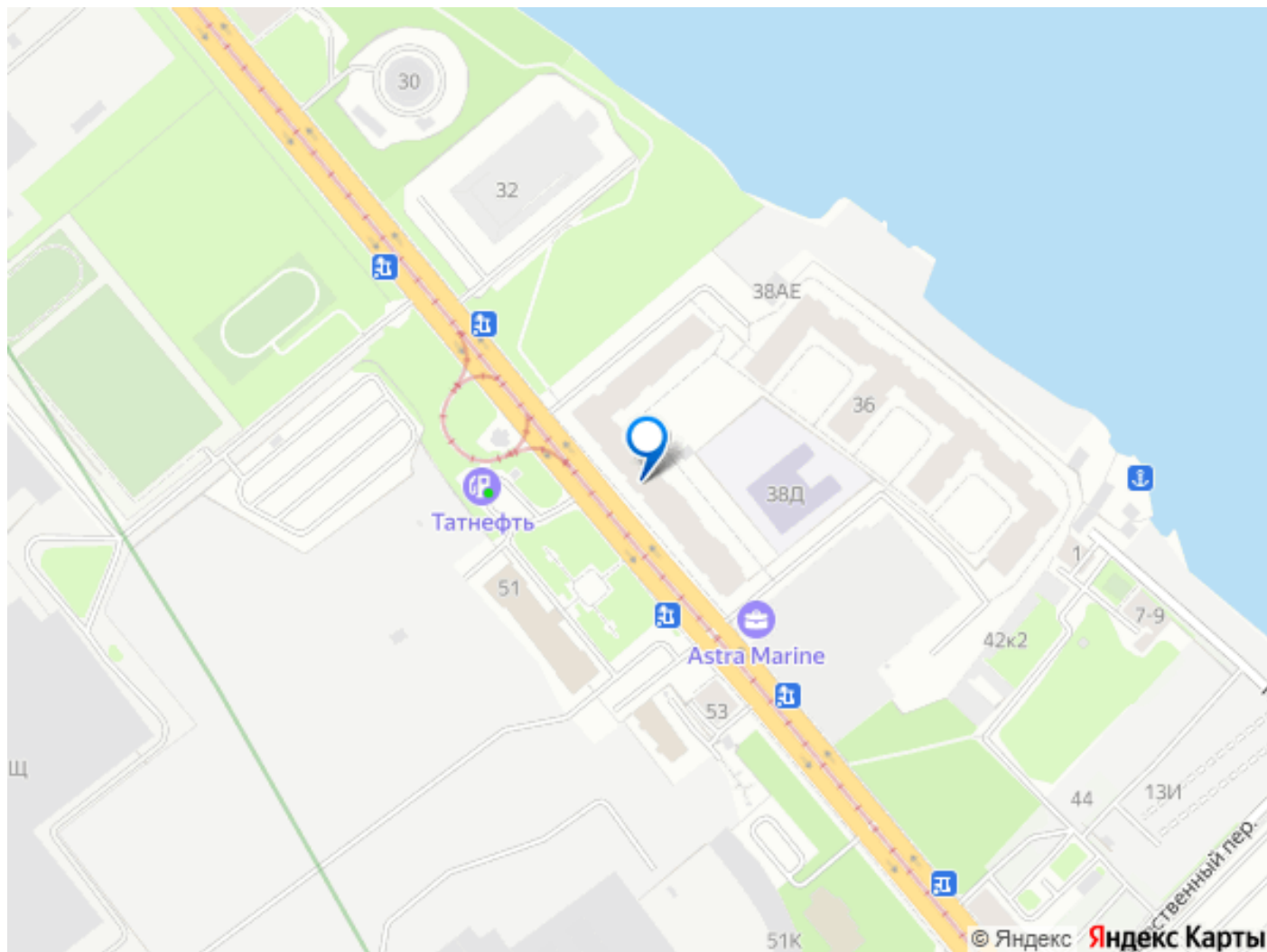
Описание

Продается 2Е-квартира в комплексе бизнес-класса вблизи набережной Невы! Практичная и продуманная планировка: просторная прихожая с местом для гардеробной системы, светлая спальня, просторная кухня-гостиная с выходом на собственную лоджию, совмещённый санузел. Отделка выполнена в стильном скандинавском стиле с использованием природных текстур и лаконичных форм: в комнатах — флизелиновые обои под покраску, матовые натяжные потолки и белые плинтусы с кабель-каналом. В электрике — матовые серебристые выключатели и розетки. В ванной: крупноформатная плитка Kerama Marazzi, теплый пол, сантехника лучших брендов, подвесная тумба с умывальником и зеркалом. Входные двери отделаны ПВХ, межкомнатные — белые с надежной фурнитурой. Комплекс обладает развитой

инфраструктурой, обеспечивающей комфорт и безопасность. Закрытые внутренние дворы с уютными зонами отдыха, семейными уголками и детскими площадками. Внутри комплекса расположен детский сад, спортивный стадион и благоустроенная набережная с лежаками, ротондой с качелями и панорамной смотровой площадкой, откуда открываются живописные виды. Современные системы видеонаблюдения, круглосуточная охрана и контроль доступа. В парадных — системы пожарной сигнализации, датчики дыма и автоматические системы пожаротушения. Подземный паркинг на 534 машино-места с лифтами, обеспечивающими удобный доступ из любой секции. Рядом расположены зеленые скверы — Смоленский сад, парк им. 30-летия Октября — идеальные места для прогулок и отдыха. Вблизи есть сетевые магазины, крупные рестораны и кафе. Отличная транспортная доступность: пешком до метро Елизаровская — около 10 минут; на автомобиле до центра города — примерно 10 минут, до КАД — около 20 минут. Это идеальное место для тех, кто ценит комфорт, безопасность и природу в черте города. Звоните! Просмотры в любое удобное для вас время.







Move.ru - вся недвижимость России