

Отдел продаж, ООО «СЗ ТСК-1»  
**89251234567**

🕒 Создано: 17.02.2026 в 05:15

🔄 Обновлено: 10.04.2026 в 05:08

**Ленинградская область, Тосненский район, Тосно, ул. Тотмина, з/у 12**

**5 800 000 ₺**

Ленинградская область, Тосненский район, Тосно, ул. Тотмина, з/у 12

Улица

[улица Тотмина](#)

Шоссе

[Барыбина](#)

### Квартира

Количество комнат

1

Общая площадь

41.2 м<sup>2</sup>

Этаж

7/12

### Детали объекта

Тип сделки

Продам

Раздел

[Квартиры](#)

Ремонт

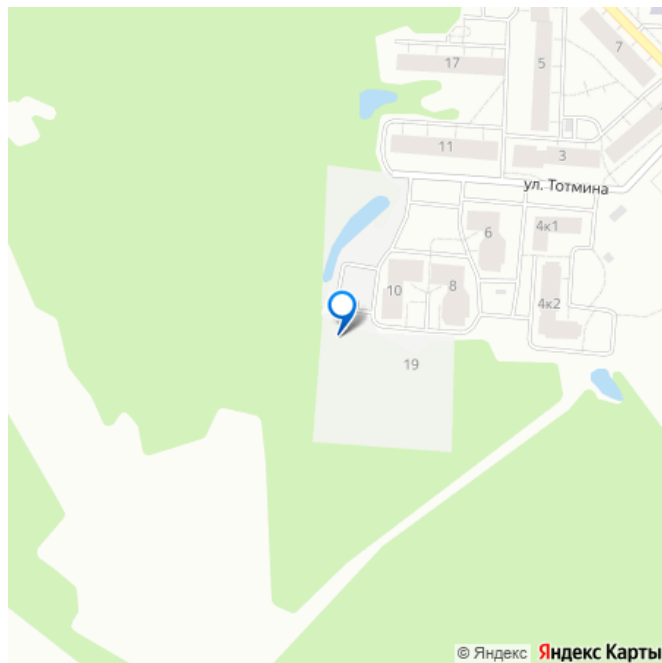
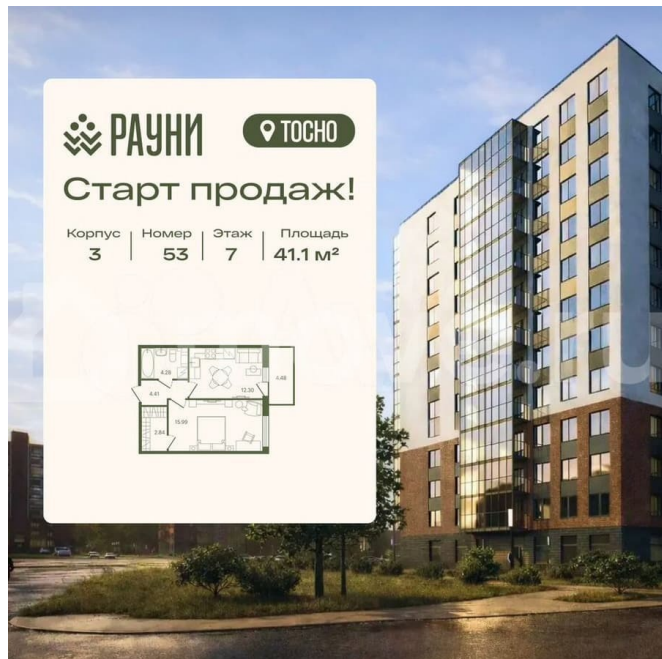
с отделкой

Квартира в новостройке

да

### Описание

для заметок

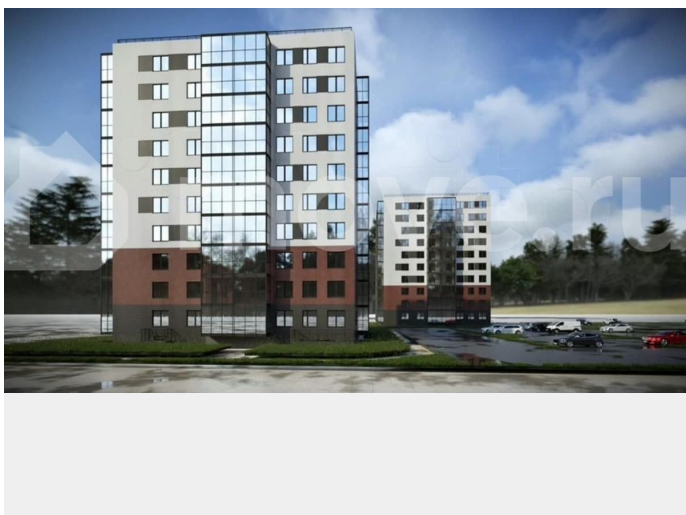
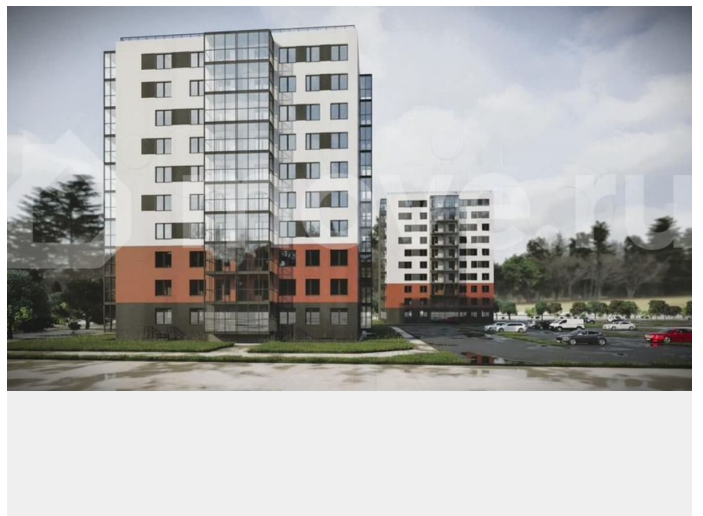
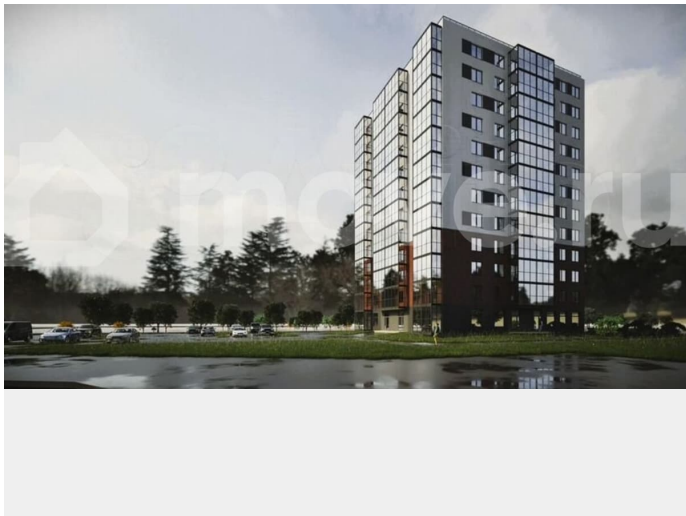
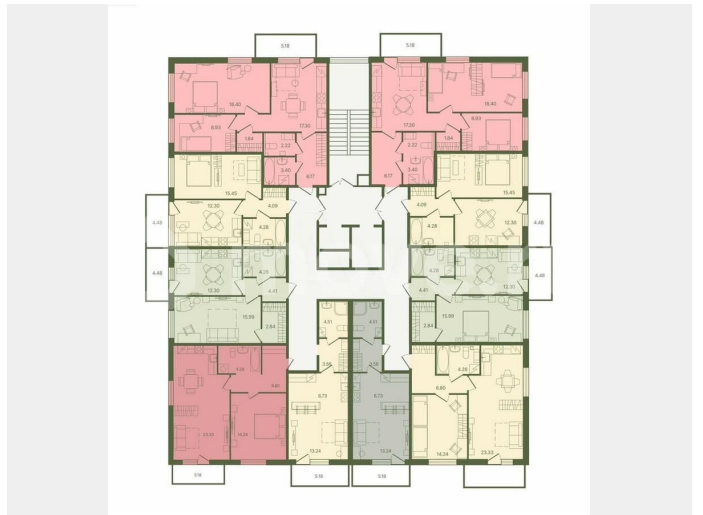
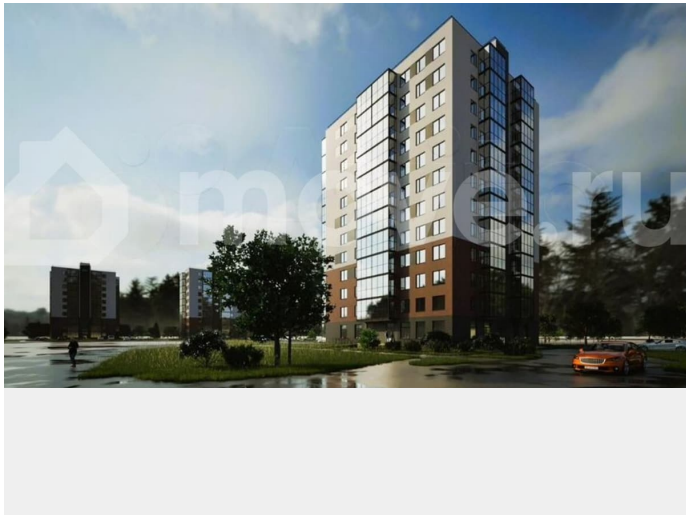
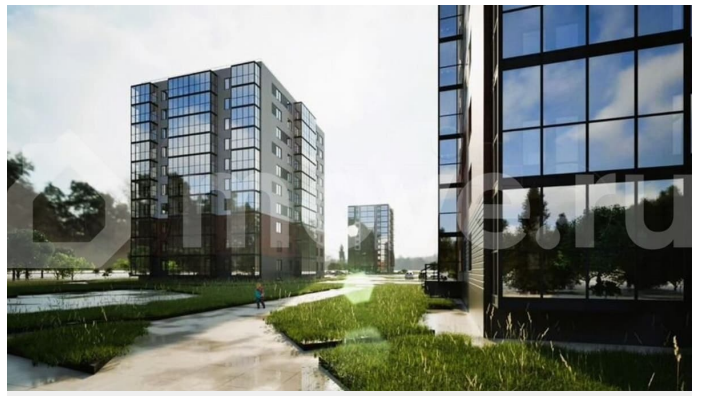


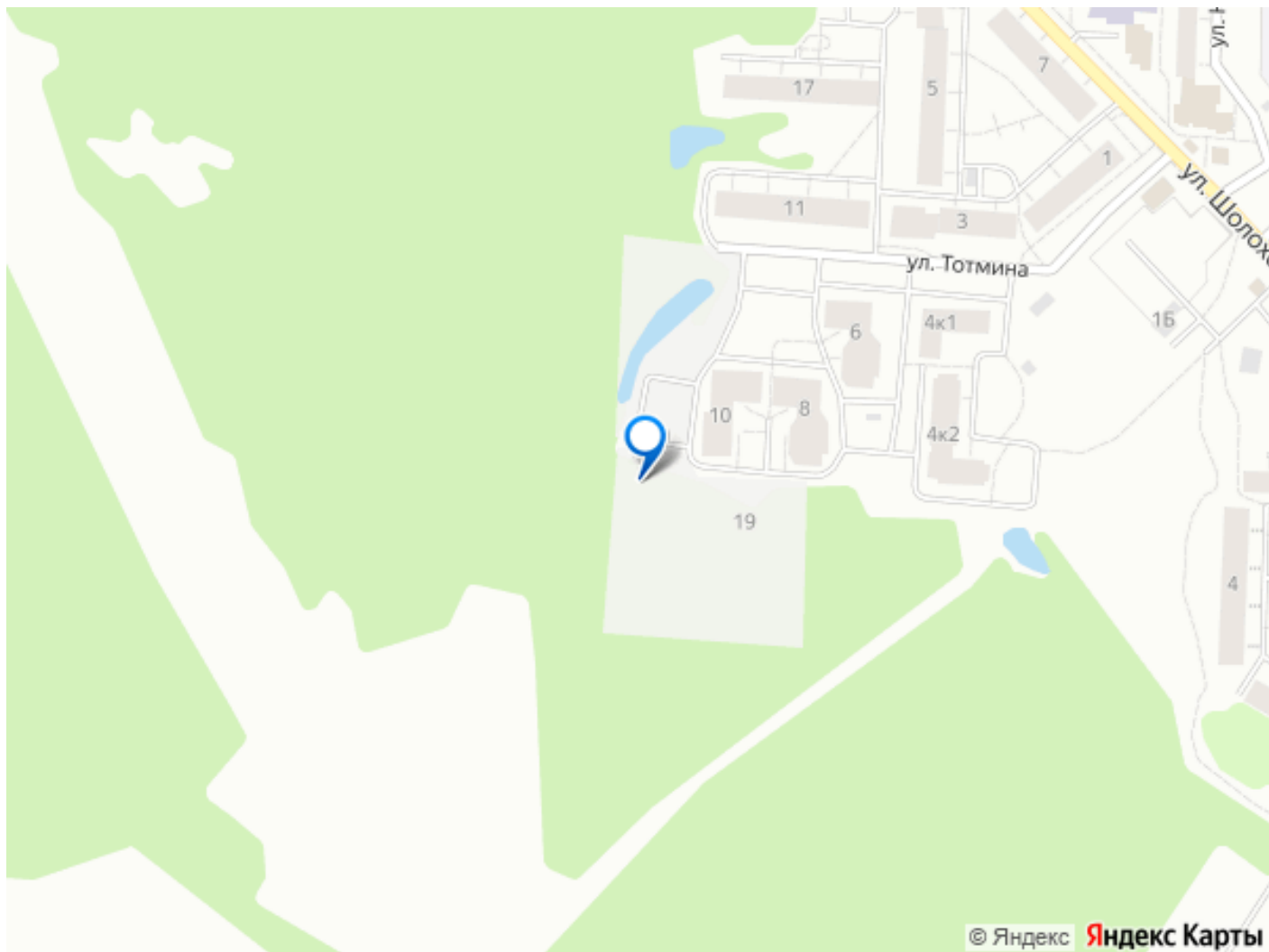
ЖК «Рауни» расположен в городе Тосно, всего в часе езды от Санкт-Петербурга - это идеальное сочетание развитой городской инфраструктуры и близости к природе. Закрытая территория с удобными парковками и современными детскими площадками, а также непосредственная доступность школ, детских садов и магазинов делают жизнь здесь комфортной и безопасной для всей семьи. В жилом комплексе предусмотрены три корпуса: один 12-этажный и два 10-этажных, что создаёт ощущение камерности.

Тосно - город для семьи Тосно отличается спокойной атмосферой, безопасными районами и большим выбором образовательных и спортивных учреждений: школы, детские сады, кружки и секции находятся в шаговой доступности. Природа и отдых

Окружение города позволяет проводить время активно и разнообразно: рядом находятся • озеро Долгое, • живописные лесные маршруты, • Тосненский и Саблинский водопады, • популярные карьеры, • лыжная база посёлка Шапки.

Культурные и исторические места — усадьба Марьино, музей истории города — делают Тосно интересным как для прогулок, так и для знакомства с регионом. Инфраструктура и возможности Тосно сочетает уют малых городов с развитой промышленной зоной: здесь работают предприятия автомобильной, химической и пищевой индустрии, что обеспечивает стабильную экономику и разнообразие рабочих мест. Удобное транспортное расположение позволяет быстро добраться до Санкт-Петербурга — на электричке, автобусе или автомобиле. Это даёт возможность жить в спокойствии загородного города, сохраняя при этом доступ к возможностям мегаполиса.





Move.ru - вся недвижимость России