

Создано: 07.10.2025 в 14:27

Обновлено: 02.01.2026 в 01:09

**Санкт-Петербург, Полюстровский
проспект, 87**

18 604 254 ₽

Санкт-Петербург, Полюстровский проспект, 87

Округ

[СПБ, Калининский район](#)

Улица

[проспект Полюстровский](#)

Квартира

Количество комнат

1

Высота потолков

2.7 м

Жилая площадь

12.1 м²

Площадь кухни

18.2 м²

Общая площадь

41.32 м²

Этаж

3/7

Детали объекта

Тип сделки

Продам

Раздел

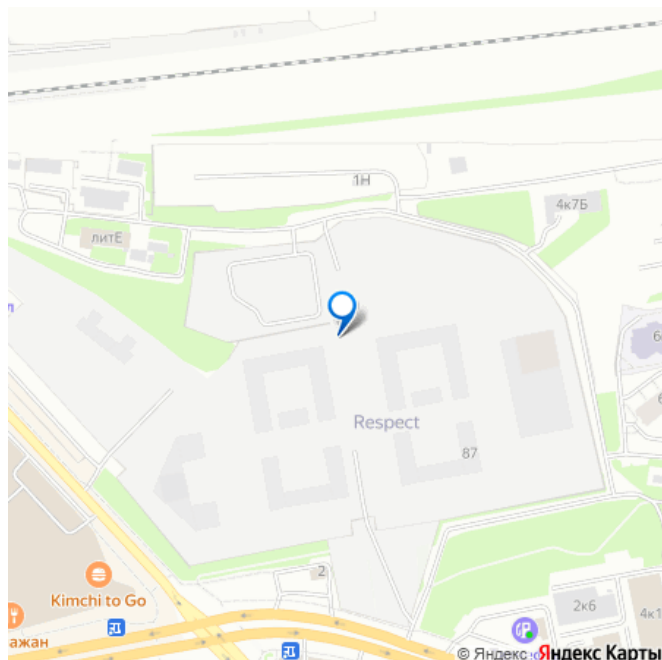
[Квартиры](#)

Тип балкона

<https://spb.move.ru/objects/9287779700>

**Петербургская Строительная
Компания, Петербургская
Строительная Компания
79940286093**

для заметок



балкон

Ремонт

с отделкой

Квартира в новостройке

да

Год сдачи

4 квартал 2027 г.

Покупка в ипотеку

да

возможна ипотека, лифт

Описание

Просторная 1-комн. квартира с отделкой в ЖК «RESPECT» на 3 этаже. Общая площадь: 41.32 кв.м., жилая: 12.08 кв.м., площадь просторной кухни-столовой: 18.18 кв.м. Все окна выходят на одну сторону. В квартире один балкон, один совмещенный санузел. Высота потолков 2.7 м. В ЖК Respect представлены два варианта чистовой отделки: светлая и тёмная. Потолки: натяжные или выравнивание с окраской, Окна: из ПВХ профиля с двухкамерным стеклопакетом, Остекление балконов и лоджий: алюминиевое однослойное, Полы: покрытие из ламината, полы санузлов: керамическая плитка или керамогранит, Стены: обои под окраску, стены санузлов: керамическая плитка или керамогранит. Установлены межкомнатные двери. Санузел: раковина с тумбой, ванна или душевая кабина, унитаз, смесители. Выполнена полная разводка электропроводки. Квартира находится в корпусе 3.1. Дом монолитный, одноподъездный, высотой 7 этажей. На этаже 4 квартиры. В подъезде 1 пассажирский и 1 грузовой лифт. Начало

строительства - 3 квартал 2025 года.

Окончание строительства - 4 квартал 2027

года. Оформление сделки по договору

долевого участия. В шаговой доступности от

жилого комплекса имеются станции метро

(расстояние по прямой): «Лесная» (800 м),

«Площадь Мужества» (1.4 км), «Выборгская»

(1.9 км), также недалеко от этого корпуса

находятся станции метро: «Академическая»,

«Политехническая». Жилой квартал

«RESPECT» строится на Полюстровском пр,

87, в одной из самых востребованных

локаций Петербурга. В 10 минутах пешком -

метро «Лесная» и в 10 минутах на транспорте

- Петроградская сторона. Высота домов от 7

до 13 этажей. Квартиры сдаются с отделкой

white box и с чистовой отделкой. На

территории Respect строится школа на 1125

учащихся и детский сад на 240 мест.

Запроектированы собственная газовая

котельная, закрытая территория, дворы без

машин и подземные паркинги с лифтами. В

проекте предусмотрены трапециевидные

балконы или остекленные лоджии, которые, с

одной стороны, исключают монотонность

фасада, являясь декоративными элементами,

с другой - дополнительным функциональным

пространством в квартирах. Цветовая

гармония фасадов каждого дома раскрывает

характер квартала. Коричневый цвет

клинкерного кирпича со структурой водяных

штрихов — цвет уюта и безопасности,

сдержанности и надёжности. Вентилируемые

фасады облицованы клинкерным кирпичом.

Его высокая прочность позволяет давать 100

лет гарантии на этот материал.

Водопоглощение клинкерного кирпича

составляет менее 5%, за счет чего у него

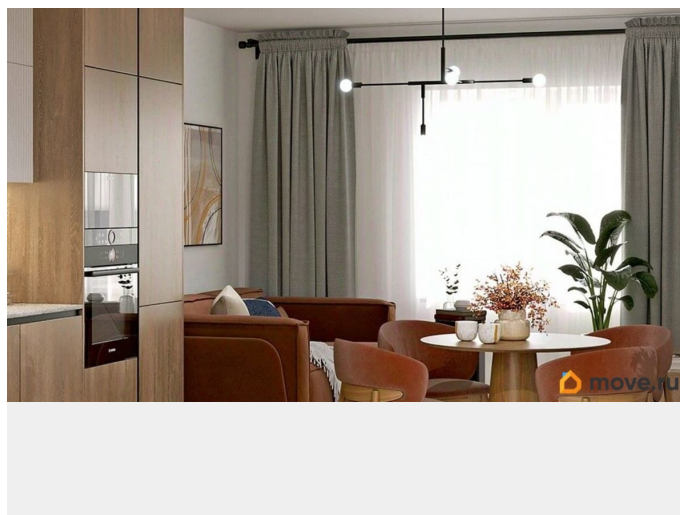
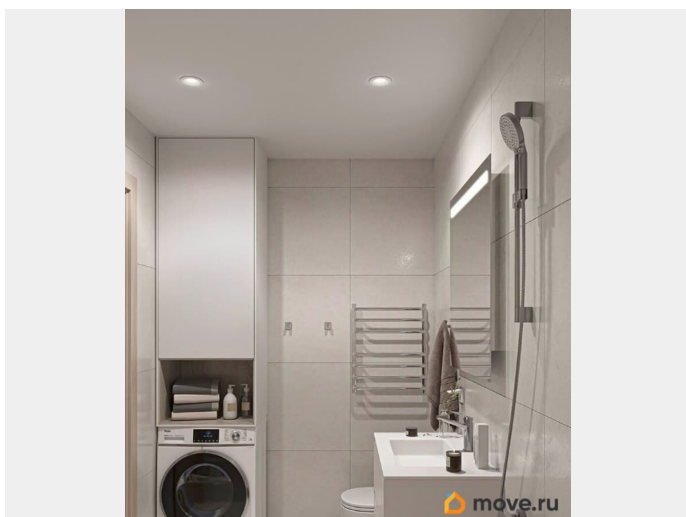
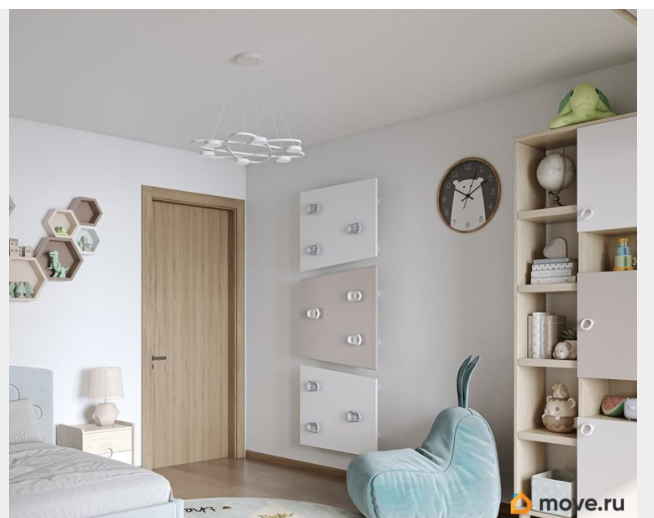
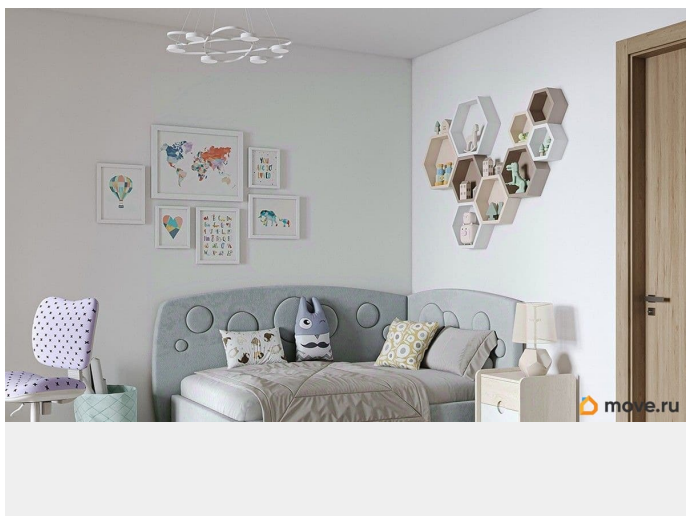
высокая теплопроводность и прочность. В

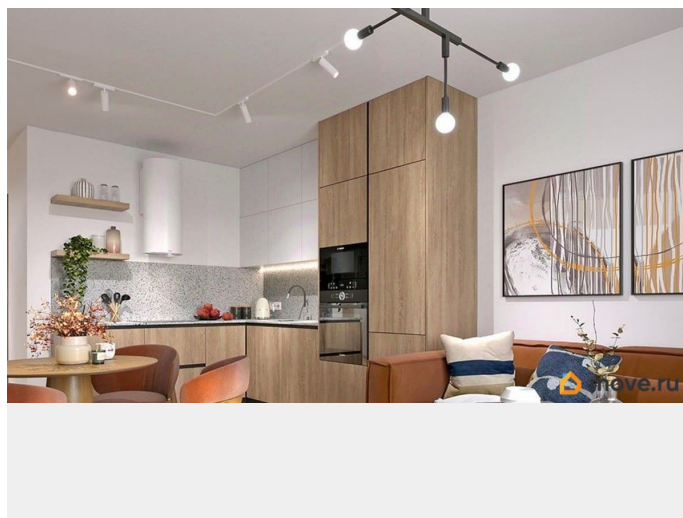
квартале запроектированы внутренние

закрытые территории дворов домов без

доступа автомобилей и безбарьерная среда для велосипедистов и колясок.

Предусмотрены IP-домофония с функцией дистанционного открывания калиток и парадных, а также дистанционный сбор показаний счетчиков и мобильное приложение для жителей. Для безопасности жителей квартала - круглосуточное видеонаблюдение и служба охраны. В каждой квартире предусмотрены внешние корзины для кондиционеров. Вся территория квар





RESPECT

1-комнатная
41,32 м²

- С отделкой
- Линейная планировка

Передача ключей
в 4 кв. 2027 г.



Корпус № 7 1 Этаж 7 1 move.ru

