

Санкт-Петербург, улица Матроса
Железняка, 1А

10 696 316 ₽

Санкт-Петербург, улица Матроса Железняка, 1А

Округ

СПБ, Приморский район

Улица

улица Матроса Железняка

Квартира

Количество комнат

1

Высота потолков

2.6 м

Жилая площадь

10.9 м²

Площадь кухни

21.2 м²

Общая площадь

41.36 м²

Этаж

5/13

Детали объекта

Тип сделки

Продам

Раздел

Квартиры

Вид из окна

https://spb.move.ru/objects/9276037499

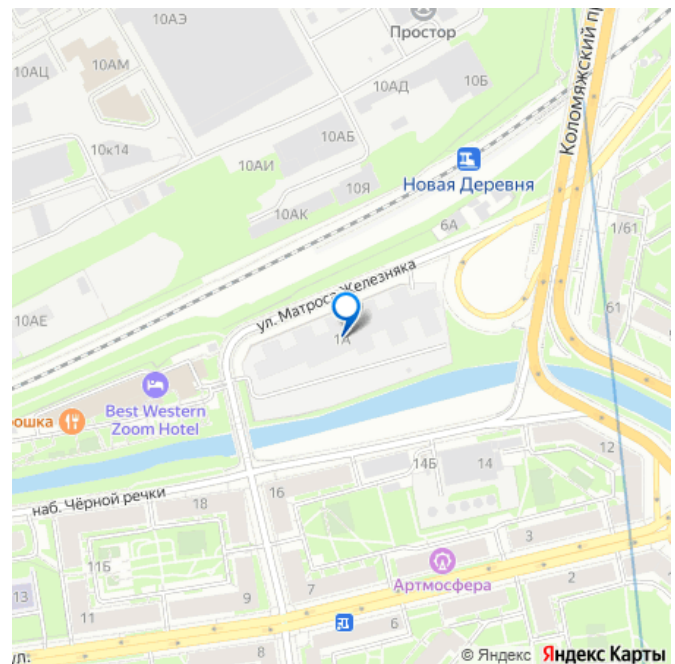
ФСК, ФСК

79675651763

для заметок



zoom.ЧЕРНАЯ РЕЧКА



на улицу

Ремонт

с отделкой

Квартира в новостройке

да

Год сдачи

1 квартал 2026 г.

Покупка в ипотеку

да

возможна ипотека, лифт

Описание

Цена со специальной скидкой в прямой продаже от застройщика — только в этом месяце. 1-к апартамент в комплексе класса бизнес-лайт Zoom Чёрная Речка на 5-м этаже. Общая площадь 41,36. Предчистовая отделка. Zoom Черная речка это новый комплекс класса бизнес-лайт от крупного федерального застройщика ФСК. Zoom Черная речка расположен в престижном Приморском районе непосредственно на берегу Черной речки. В нем есть все необходимое для жителей разных возрастов и интересов от отапливаемого подземного паркинга и круглосуточного видеонаблюдения до коворкинга на открытом воздухе, интерактивных детских площадок и зон отдыха. Собственная набережная будет оборудована деревянными настилами и скамейками, благодаря чему вы сможете с комфортом проводить время у воды. Лобби на первом этаже современное и стильное пространство, где вы можете выпить кофе, подождать такси или поработать с ноутбуком. В отдельных лотах предусмотрено все для оборудования

камина. Новый уровень уюта в вашем доме.
Приобретение возможно в том числе с
помощью ипотеки и рассрочки.



zoom-ЧЕРНАЯ РЕЧКА



КОМНАТНОСТЬ
1-комн.

ПЛОЩАДЬ
41.36 м²

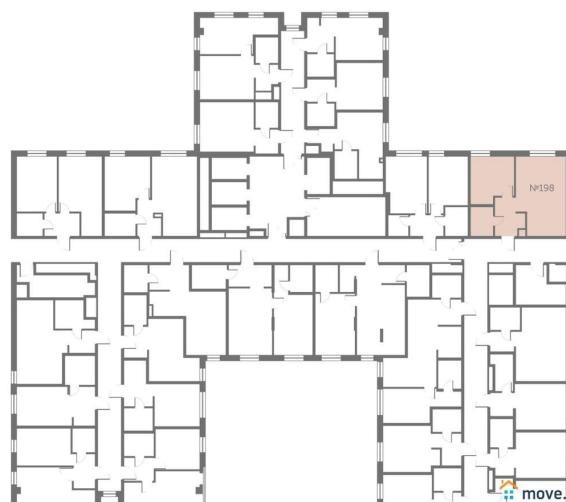
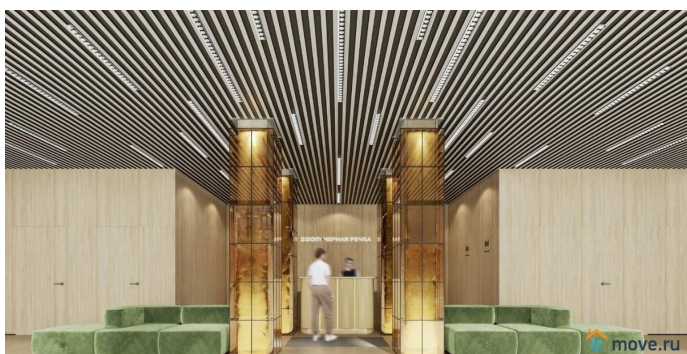
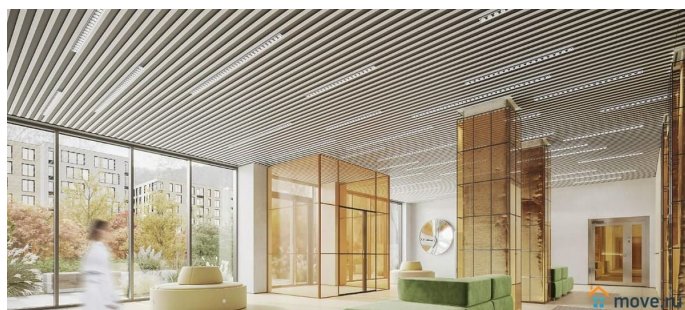
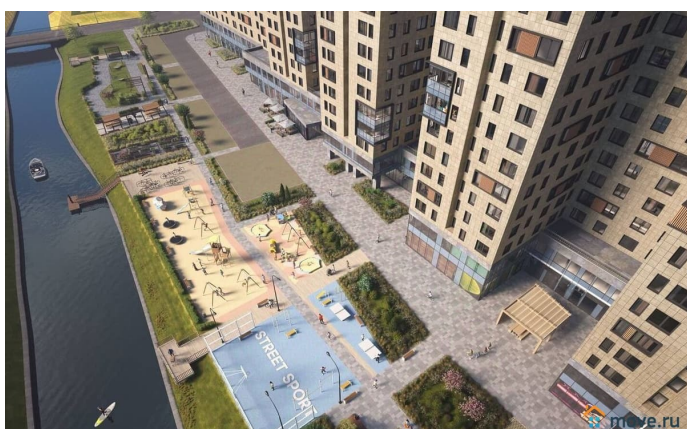
ЭТАЖ

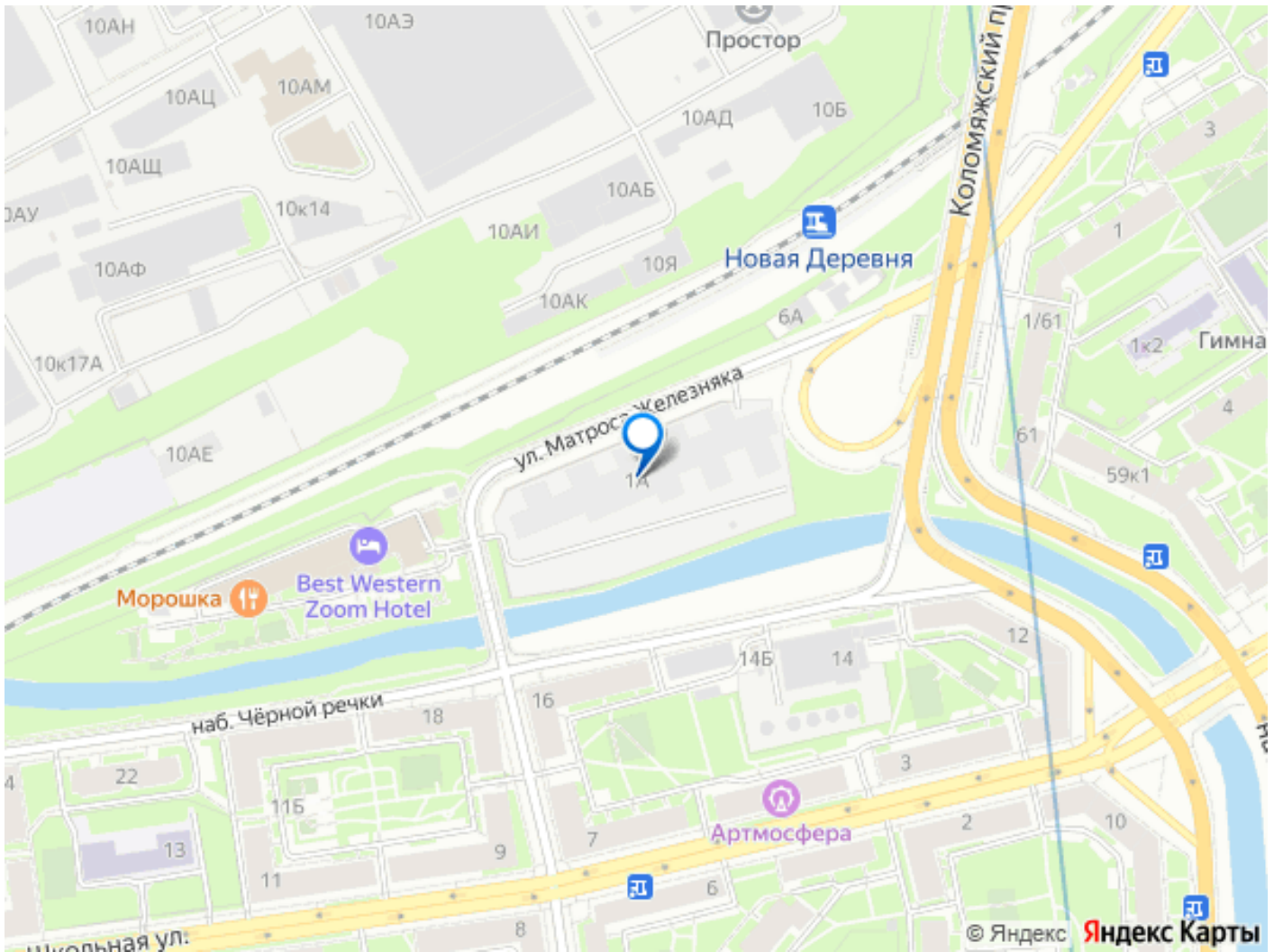


Спальня с гибкими
возможностями размещения
мебели.

Просторная кухня-гостиная с
разделением на зоны.

Санузел с возможностью
размещения необходимой
техники.





Move.ru - вся недвижимость России