

🕒 Создано: 17.02.2026 в 01:21

🔄 Обновлено: 15.04.2026 в 01:26

Санкт-Петербург, Полюстровский пр-т, 87

**18 901 619 ₺**

Санкт-Петербург, Полюстровский пр-т, 87

Улица

[проспект Полюстровский](#)

## Квартира

Количество комнат

1

Общая площадь

41.3 м<sup>2</sup>

Этаж

6/7

## Детали объекта

Тип сделки

Продам

Раздел

[Квартиры](#)

Ремонт

с отделкой

Квартира в новостройке

да

## Описание

Продается 1-комн. квартира с отделкой в ЖК «RESPECT» на 6 этаже. Общая площадь: 41.32 кв.м., жилая: 12.08 кв.м., площадь просторной кухни-столовой: 18.18 кв.м. Все окна выходят на одну сторону. В квартире

<https://spb.move.ru/objects/9290010319>

ПСК, ПСК

**89251234567**

для заметок

**RESPECT**

1-комнатная  
**41,32 м<sup>2</sup>**

- С отделкой
- Линейная планировка

Передача ключей  
в 4 кв. 2027 г.

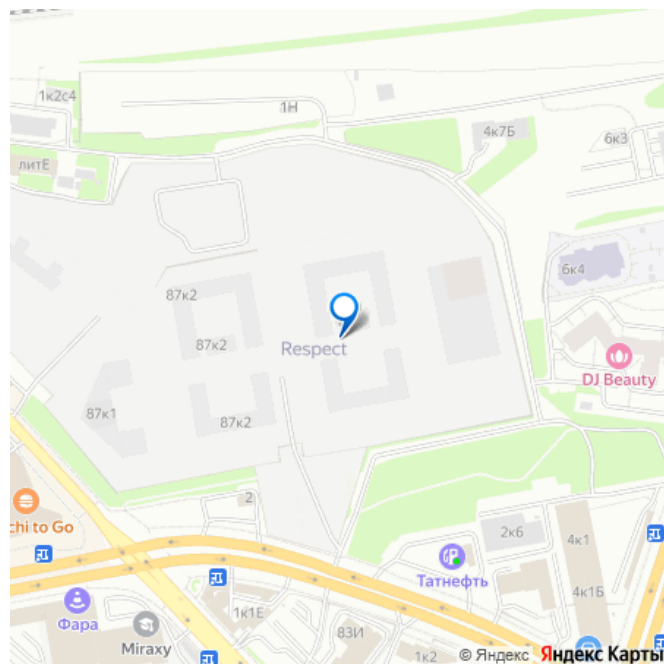
**пск** проект группы компаний



Корпус  
№3.1

Этаж  
6 из 7

Высота  
2.7 м



один балкон, один совмещенный санузел. Высота потолков 2.7 м. В ЖК Respect представлены два варианта чистовой отделки: светлая и тёмная. Потолки: натяжные или выравнивание с окраской, Окна: из ПВХ профиля с двухкамерным стеклопакетом, Остекление балконов и лоджий: алюминиевое однослойное, Полы: покрытие из ламината, полы санузлов: керамическая плитка или керамогранит, Стены: обои под окраску, стены санузлов: керамическая плитка или керамогранит. Установлены межкомнатные двери. Санузел: раковина с тумбой, ванна или душевая кабина, унитаз, смесители. Выполнена полная разводка электропроводки. Квартира находится в корпусе 3.1. Дом монолитный, одноподъездный, высотой 7 этажей. На этаже 4 квартиры. В подъезде 1 пассажирский и 1 грузовой лифт. Начало строительства - 3 квартал 2025 года. Окончание строительства - 4 квартал 2027 года. Оформление сделки по договору долевого участия. В шаговой доступности от жилого комплекса имеются станции метро (расстояние по прямой): «Лесная» (800 м), «Площадь Мужества» (1.4 км), «Выборгская» (1.9 км), также недалеко от этого корпуса расположены станции метро: «Академическая», «Политехническая». Квартал строится на Полюстровском пр, 87, в одной из самых востребованных локаций Петербурга. В 10 минутах пешком - метро «Лесная» и в 10 минутах на транспорте - Петроградская сторона. Высота домов от 7 до 13 этажей. На территории Respect строится школа на 1125 учащихся и детский сад на 240 мест. Запроектированы собственная газовая котельная, закрытая территория, дворы без машин и подземные паркинги с лифтами. Вентилируемые фасады

облицованы клинкерным кирпичом. Дома из этого материала служат веками, являясь гордостью хозяев. Дизайн парадных зон и входных групп - сочетание лаконичности отделки и декоративных элементов с текстурами из натурального камня и дерева с приглушенной подсветкой теплым светом. Во входных группах расположены гостевые зоны с мягкой мебелью. Вся территория квартала будет связана единой концепцией благоустройства, разработанной ландшафтным бюро L.BURO. В основе - идея создания увлекательного ландшафтного пространства для насыщенной жизни, включающего в себя пейзажные зоны, современные архитектурные композиции, открытые террасы на стилобатах с зонами отдыха и парклетами, спортивными площадками. Это пространство для людей всех возрастов и различных увлечений. На эксплуатируемой кровле на уровне первого этажа в домах №1 и №4 будут обустроены общественные видовые террасы. В квартале запроектированы внутренние закрытые территории дворов домов без доступа автомобилей и безбарьерная среда для велосипедистов и колясок. Предусмотрены IP-домофония с функцией дистанционного открывания калиток и парадных, а также дистанционный сбор показаний счетчиков и мобильное приложение для жителей. Для безопасности жителей квартала - круглосуточное видеонаблюдение и служба охраны. В каждой квартире предусмотрены внешние корзины для кондиционеров.

(AQID02514939)

RESPECT

1-комнатная  
41,32 м<sup>2</sup>

- С отделкой
  - Линейная планировка
- Передача ключей  
в 4 кв. 2027 г.

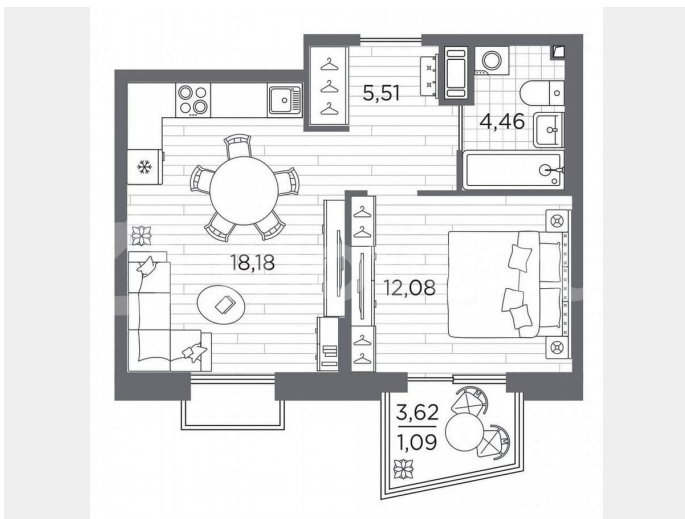
ПСК ПРОЕКТ  
ГРУППЫ КОМПАНИИ



Корпус  
№3.1

Этаж  
6 из 7

Высота  
2.7 м





Move.ru - вся недвижимость России