

🕒 Создано: 21.05.2025 в 13:22

Обновлено: 16.01.2026 в 13:12

<https://spb.move.ru/objects/9284328146>

Собственник

79819552312

Санкт-Петербург, улица Васенко, 12

14 000 000 ₽

Санкт-Петербург, улица Васенко, 12

Округ

[СПБ, Калининский район](#)

Улица

[улица Васенко](#)

Квартира

Количество комнат

1

Высота потолков

2.75 м

Жилая площадь

18.7 м²

Площадь кухни

12.1 м²

Общая площадь

41.3 м²

Этаж

9/13

Детали объекта

Тип сделки

Продам

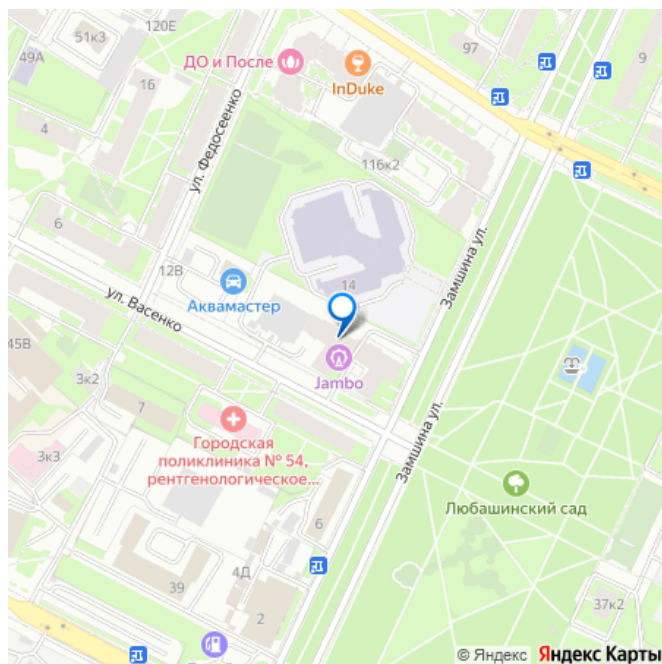
Раздел

[Квартиры](#)

Тип балкона

лоджия

для заметок



Тип санузла

совмещенный

Ремонт

дизайнерский

Покупка в ипотеку

да

возможна ипотека, лифт, парковка

Описание

Просторная стильная квартира возле парка ждёт Вас для счастливой жизни!

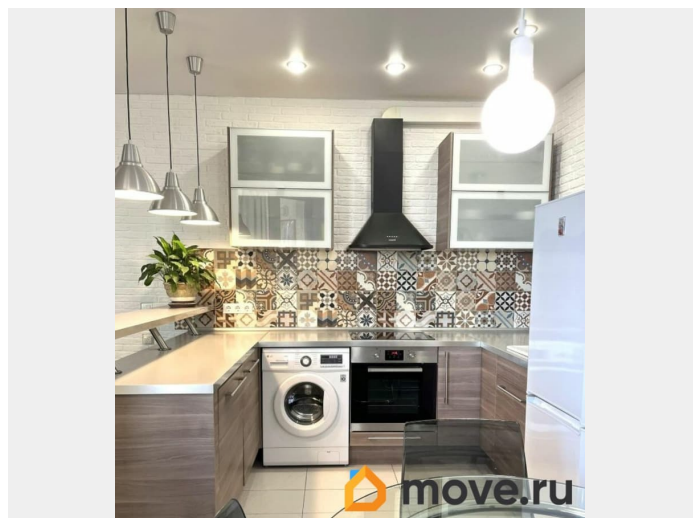
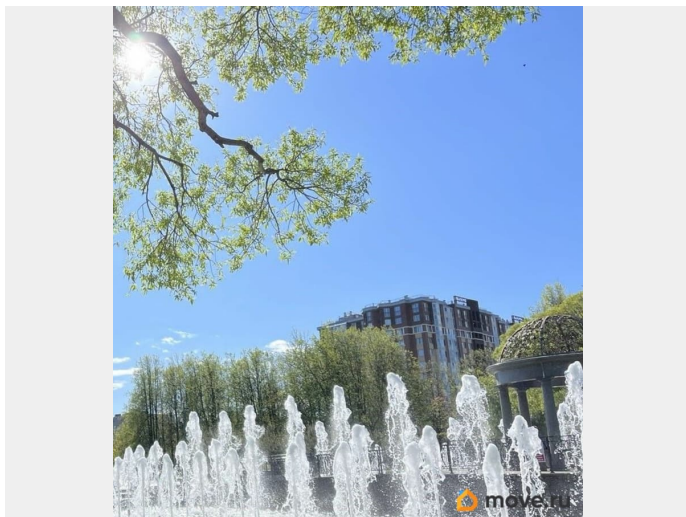
ЮРИДИЧЕСКАЯ ЧИСТОТА: Прямая продажа от первого собственника (приобретена у застройщика в 2013) Нет ограничений и обременений Подходит под ипотеку Валюта расчета — обсуждается Документы готовы к сделке Полная стоимость в договоре.

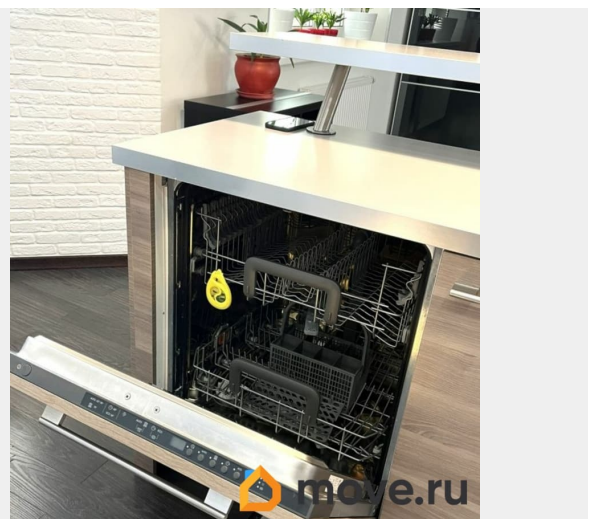
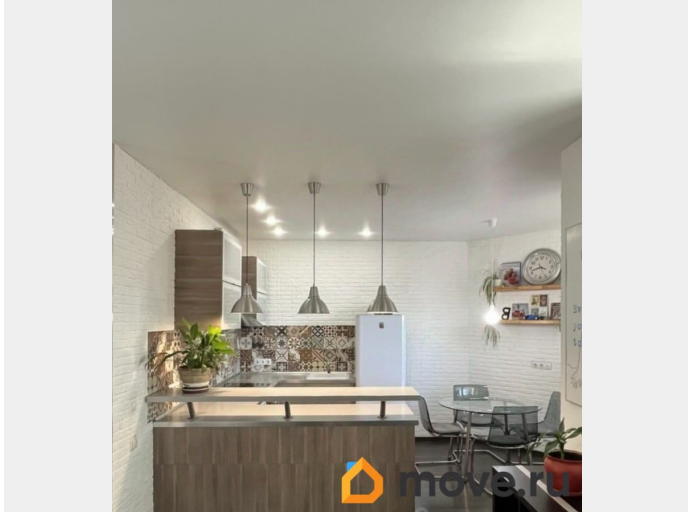
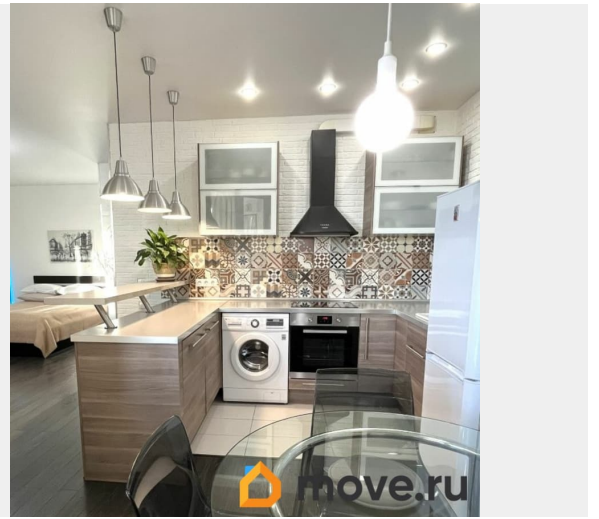
ХАРАКТЕРИСТИКА: 1) В квартире выполнен дизайнерский ремонт: Кухня 12.1, Комната 18.7, Застеклённая лоджия 5.3 2) Комфортный метраж 3) Отличный ремонт 4) Огромная лоджия - более 5 метров 5) Теплые полы в ванной, коридоре и кухне 6)

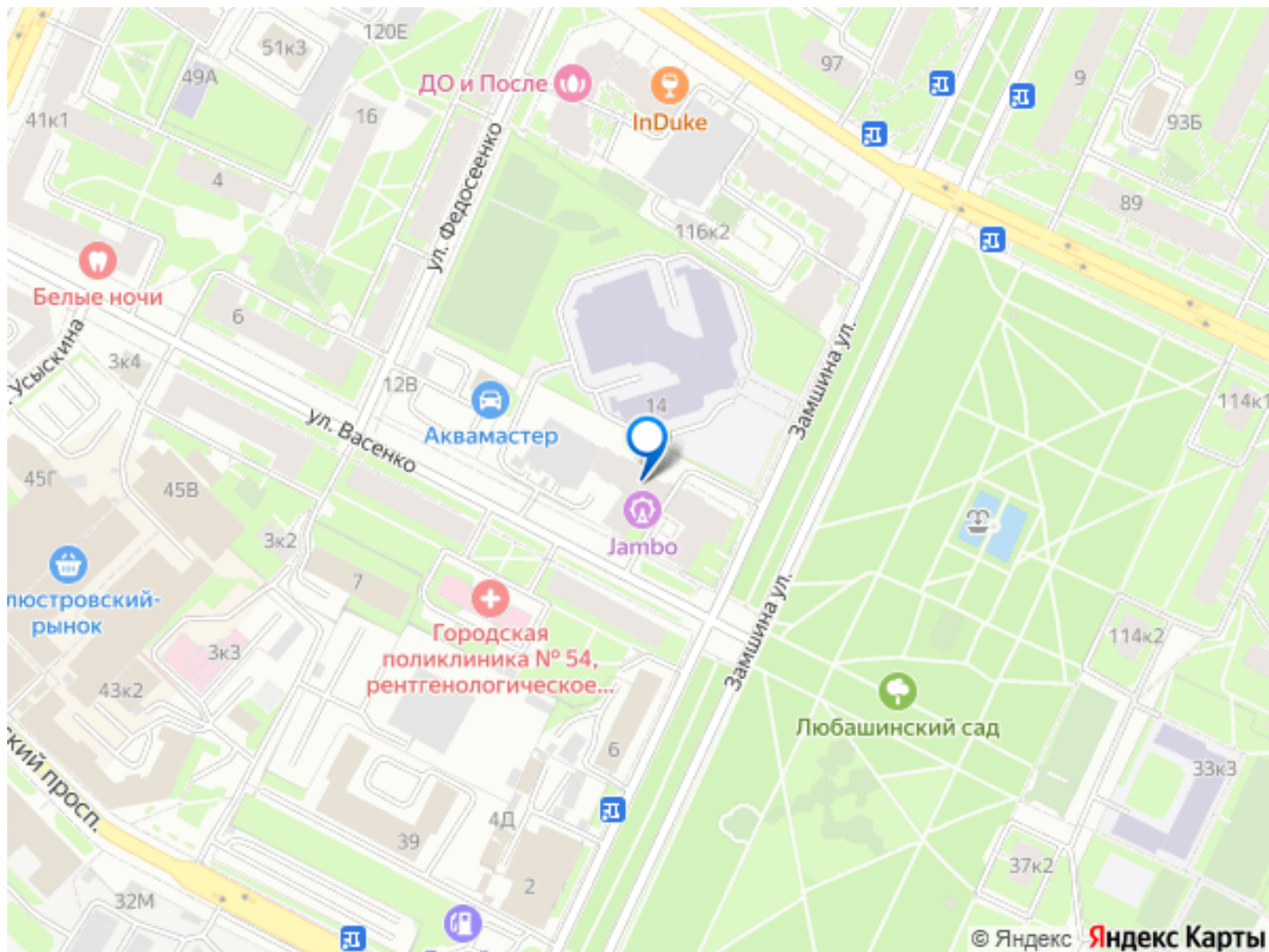
Качественная скандинавская сантехника

ИНФРАСТРУКТУРА: Кирпичный дом высокого комфорт-класса (ЖК Золотое сечение от Строительного треста) Низко-этажный район при сформированной застройке - мало жителей и мало авто. Неограниченные места для парковки (улица, многоэтажный паркинг при доме, 3 платные парковки рядом) Улица тихая, практически без автомобильного движения. Безопасная среда: собственная закрытая благоустроенная территория, 2 пассажирских и 1 грузовой лифты, видеонаблюдение, прямой проход в лицей через собственную калитку. Консьерж в парадной пожелает Вам доброго утра и

проследит за порядком и чистотой. Все соседи уже сделали ремонты, поэтому никаких строительных работ и спящих рабочих. Экология: через дорогу 13 га Любашинского сада с фонтаном и ангелом, спортивными и детскими площадками. Развитая инфраструктура Калининского района к Вашим услугам! Удобная транспортная доступность до 3-х станций метро: Площадь Ленина, Выборгская и Лесная, всего 10 минут, остановка рядом с домом. На машине до центра города 15-20 минут. Через дорогу Любашинский сад с фонтанами и благоустроенной зелёной зоной, также в пешей доступности Кондратьевский сад, поликлиника 54, ветклиника, торговый комплекс, Полюстровский рынок, пекарни и рестораны, всё что душе угодно! ИДЕАЛЬНАЯ КВАРТИРА: для молодых людей, для молодой семьи, для активных пенсионеров, для инвесторов (сдается в аренду мгновенно, за час. Контингент ИТ-специалисты)







Move.ru - вся недвижимость России