

Создано: 19.09.2025 в 16:09

Обновлено: 09.02.2026 в 21:11

https://spb.move.ru/objects/9285067705

RBI, RBI

79857030019

Санкт-Петербург, Средняя Колтовская
улица, Корпус 1

33 724 987 ₽

Санкт-Петербург, Средняя Колтовская улица, Корпус 1

Округ

[СПБ, Петроградский район](#)

Улица

[улица Средняя Колтовская](#)

Квартира

Количество комнат

1

Высота потолков

3 м

Жилая площадь

14.7 м²

Площадь кухни

16.4 м²

Общая площадь

41.3 м²

Этаж

8/9

Детали объекта

Тип сделки

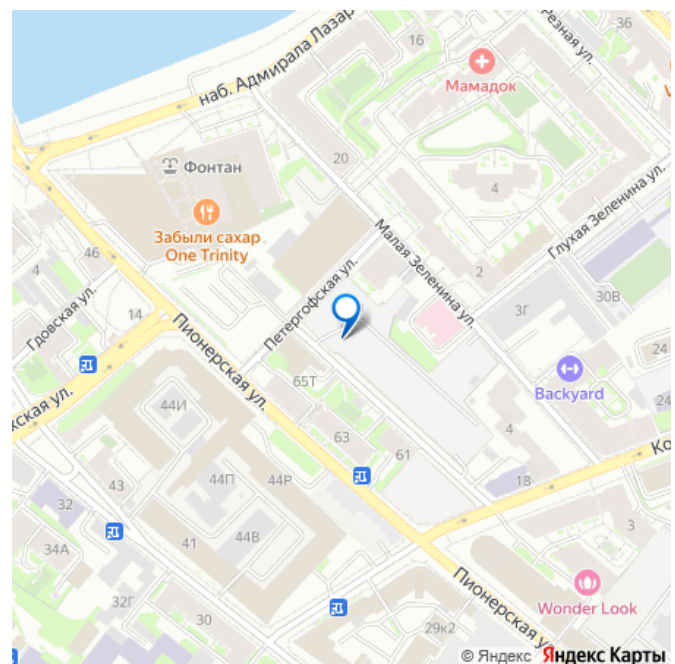
Продам

Раздел

[Квартиры](#)

Квартира в новостройке

для заметок



да

Год сдачи

3 квартал 2028 г.

Покупка в ипотеку

да

возможна ипотека, парковка

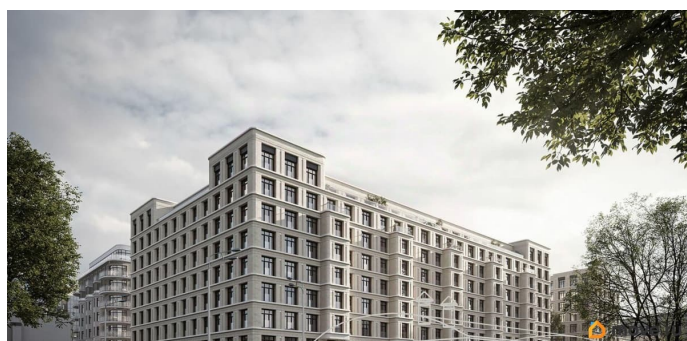
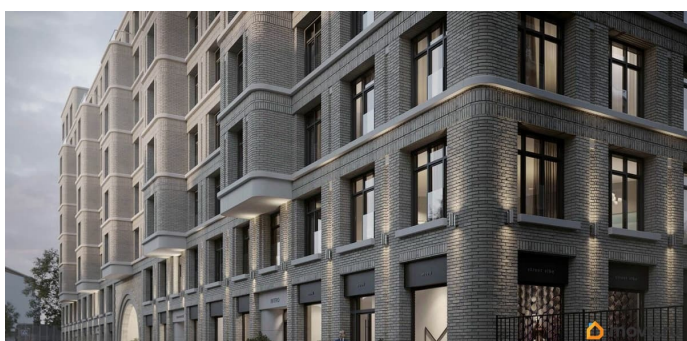
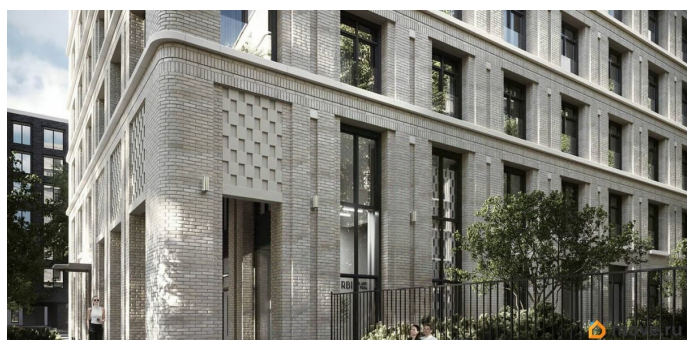
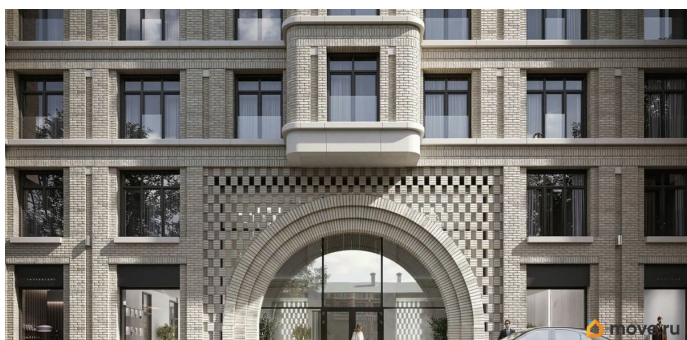
Описание

«Визионер» — новый дом элит-класса от RBI в самой престижной локации Петербурга на Петроградской стороне. Рядом — парки Крестовского и Петровского островов, яхт-клубы, бизнес-центры, частные школы и бутики Большого проспекта Петроградской стороны. Камерность поддерживается за счёт деления дома на три разновысотных корпуса и небольшого количества квартир — в доме их всего 225, от 32 до 147 м².

Планировки — с большими кухнями-гостиными, мастер-спальнями и функциональными эркерами. На верхних этажах — квартиры с потолками 3,3 м и видовыми террасами: отсюда открывается вдохновляющая панорама исторического окружения Средней Колтовской и Глухой Зелениной улиц. В квартирах — большие алюминиевые окна с накладками из массива дерева. Все лоты продаются без отделки. Элегантное сочетание матового клинкерного кирпича и линейных объёмов фасадов отсылает к характерным конструктивистским нюансам промышленной архитектуры исторического Петербурга, в особенности здания силовой подстанции фабрики «Красное Знамя», которое располагается рядом. Мягкие линии скруглённых углов гармонируют с плавными изгибами эркеров, а акцентный портал парадного входа

приглашает в лобби, сквозь витражные окна которого открывается новая перспектива знакомой локации. Специально для «Визионера» архитектор Евгений Герасимов разработал эксклюзивный паттерн по типу шахматной клетки. Этот орнамент отражает особый визионерский нрав дома и прослеживается не только в перфорированных панелях, которые структурируют пространство лобби, но и в декоративных нишах фасада. Ещё одним украшением парадного вестибюля станет серия интроспективных керамических панно художницы Юлии Клоповой: первое в своей визуальной форме воплощает интуицию, второе — стратегию. Для жителей оборудуют подземный паркинг на 153 машиноместа с усилением сигнала мобильной связи. На первом этаже — собственный фитнес-зал (158 м²) с выделенной зоной тренажёров, секцией для йоги, душевыми и оборудованным массажным кабинетом. В каждой парадной предусмотрены колясочные. Отдельно можно докупить кладовую. В приватном дворе разобьют пейзажный сад со взрослыми деревьями и многолетними кустарниками — всего 4500 растений, которые сохранят привлекательность круглый год. Здесь появятся деревянные скамейки, лёгкие металлические столы и стулья, уличные светильники-торшеры, чтобы во дворе можно было не только подышать свежим воздухом, но и поработать — свободный Wi-Fi на территории. В зоне «зелёной комнаты» установят уличные обогреватели. Детские игровые площадки удалены от мест релаксации и оборудованы развивающими элементами от Richter RUS. В Петербурге игровое оборудование Richter эксклюзивно представлено в домах RBI и в «Новой

Голландии». Двор без машин полностью огорожен и охраняется круглосуточно. Вход на территорию — по бесконтактному цифровому ключу. «Визионер». Дом, достойный взглядов.



РВІ ВИЗИОНЕР



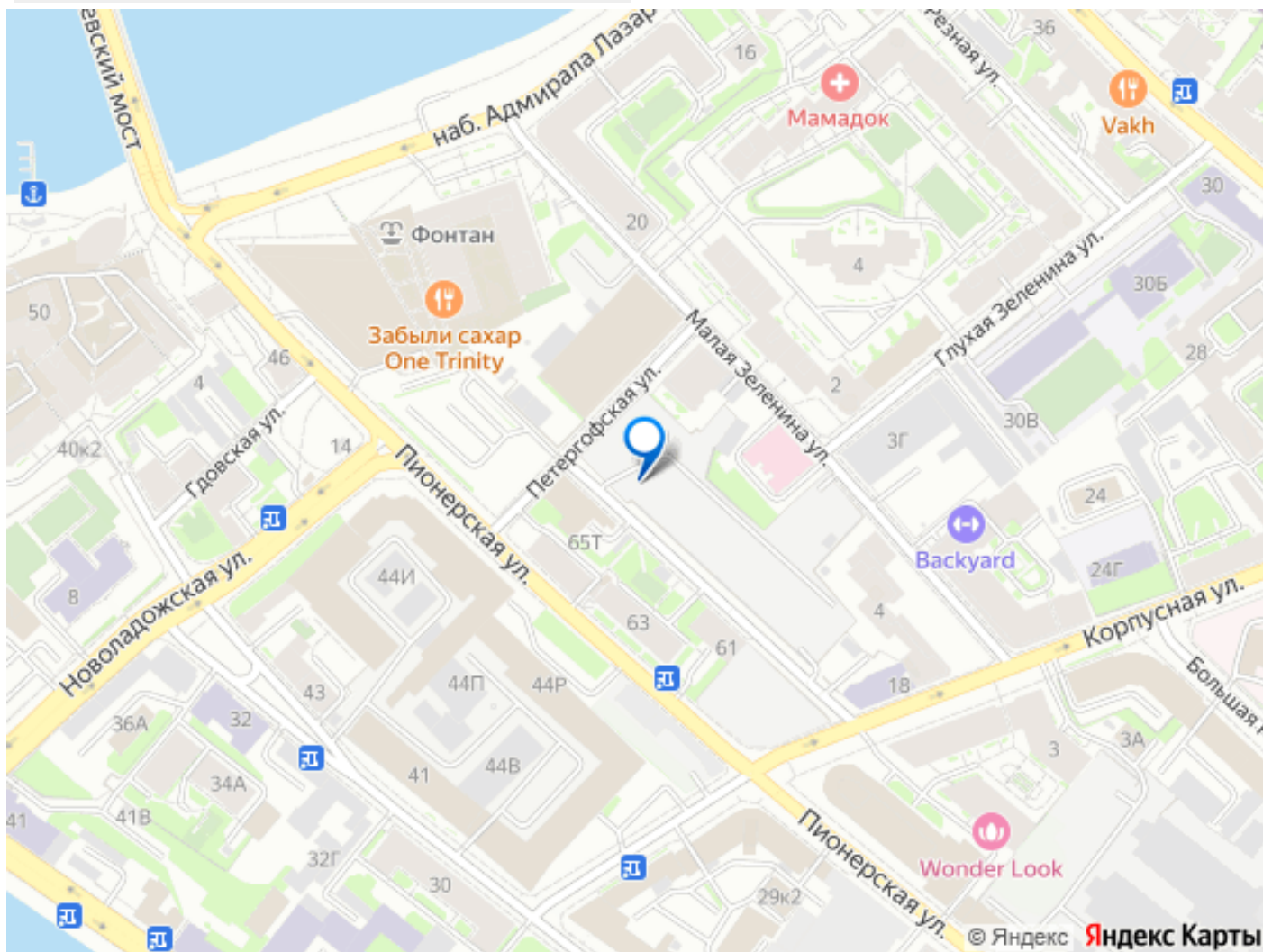
КОМНАТ ПЛОЩАДЬ ПОТОЛКИ

КЛУБНЫЙ ДОМ
У КРЕСТОВСКОГО



СВОЙ ФИТНЕС-ЗАЛ
И ПАРКИНГ

move.ru



Move.ru - вся недвижимость России