

Создано: 20.01.2026 в 19:13

Обновлено: 16.02.2026 в 11:18

<https://spb.move.ru/objects/9288201802>

Сергей Филиппов, Владис Аврора

79111792654

Санкт-Петербург, улица Васенко, 12

14 000 000 ₽

Санкт-Петербург, улица Васенко, 12

Округ

[СПБ, Калининский район](#)

Улица

[улица Васенко](#)

Квартира

Количество комнат

1

Высота потолков

2.75 м

Жилая площадь

18.7 м²

Площадь кухни

12.1 м²

Общая площадь

41.3 м²

Этаж

9/13

Детали объекта

Тип сделки

Продам

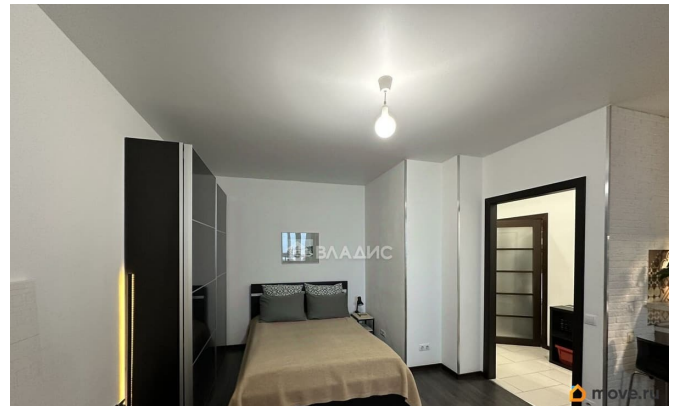
Раздел

[Квартиры](#)

Тип балкона

лоджия

для заметок



Тип санузла

совмещенный

Вид из окна

на улицу

Ремонт

дизайнерский

Покупка в ипотеку

да

возможна ипотека, лифт, парковка

Описание

Код объекта: 2002507. Ваш новый дом у парка ждёт вас! Предлагается просторная и невероятно стильная квартира с идеальным ремонтом для счастливой жизни в престижном кирпичном доме. Это не просто квадратные метры, это готовая история для вашей семьи. Юридическая чистота и выгодные условия: • Прямая продажа от первого и единственного собственника (куплена у застройщика в 2013). • Никаких обременений, ограничений, долгов. Полная юридическая чистота. • Идеально подходит для покупки в ипотеку — все банки одобряют. • Все документы готовы к сделке. • Валюта расчёта обсуждается. Полная стоимость указана в договоре — без скрытых платежей. Характеристики и безупречный ремонт: • Общая площадь: 41,3 м² (Кухня: 12.1 м² + Комната: 18.7 м² + Застеклённая лоджия: 5.3 м²). • Ремонт: Дизайнерский, качественный, выполнен с любовью. Только дорогие материалы. • Особенности: Тёплые полы в ванной, коридоре и на кухне. Качественная скандинавская сантехника. • Лоджия: Огромная, застеклённая (более 5 метров) — ваша дополнительная уютная

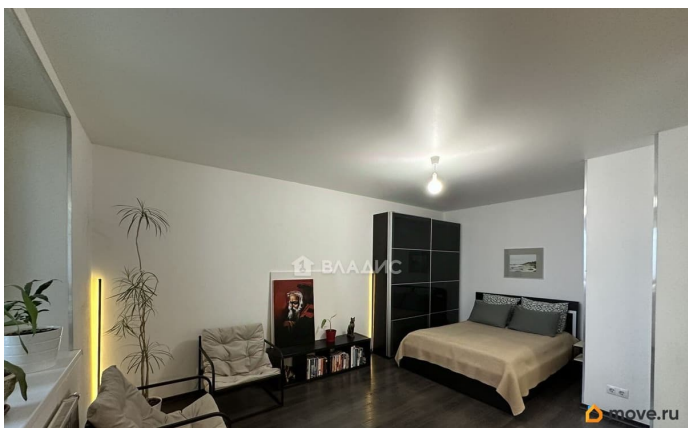
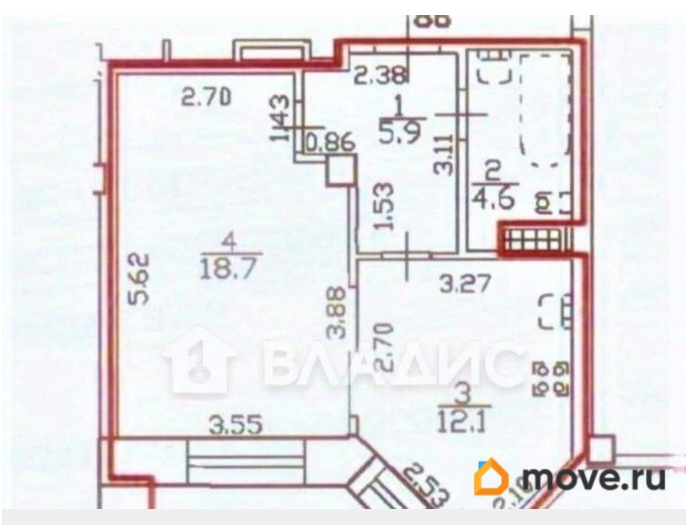
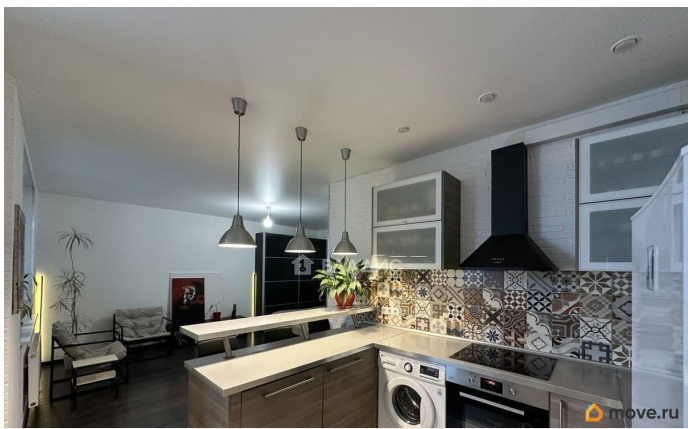
зона. Инфраструктура и локация — здесь хочется жить:

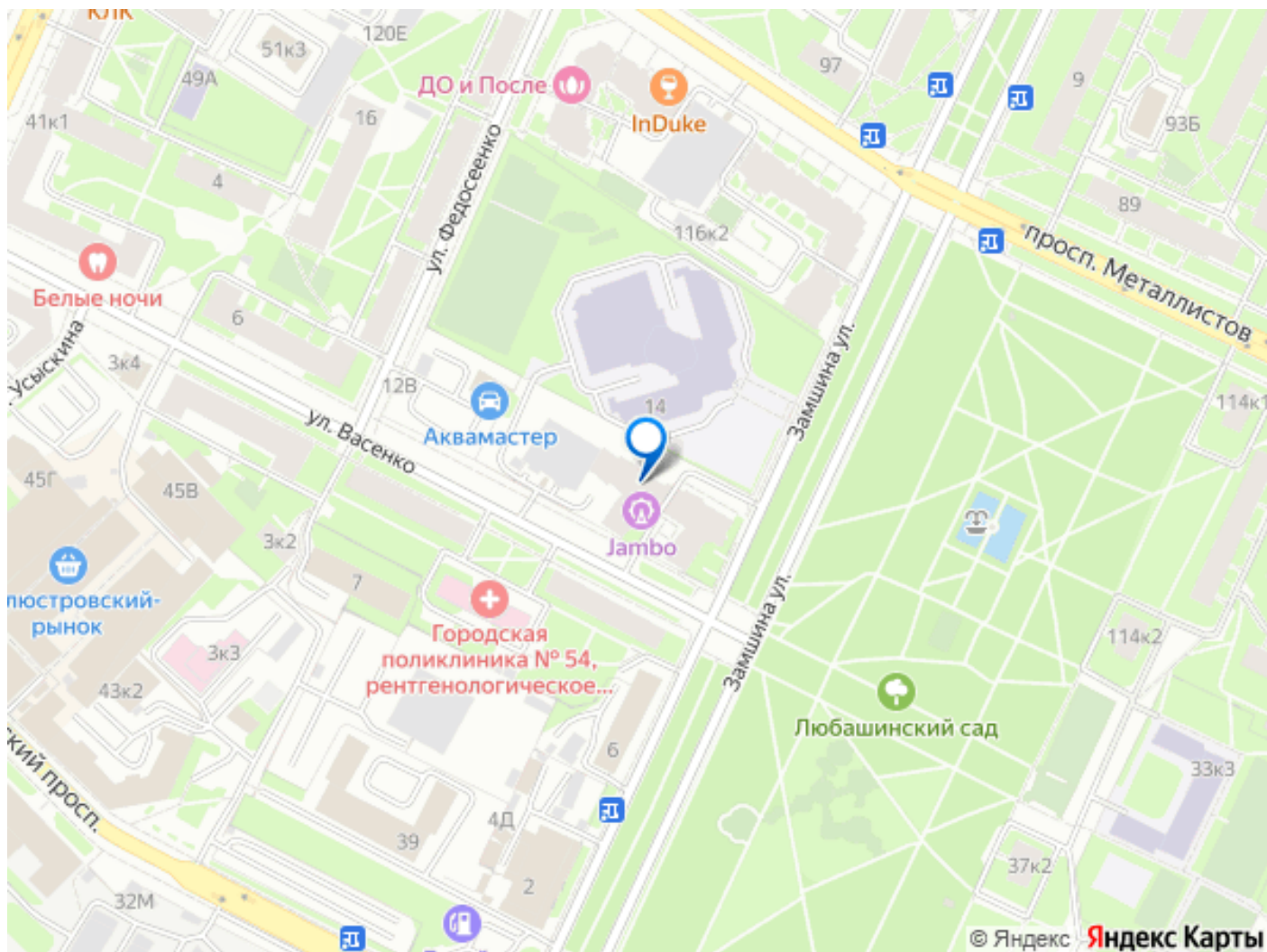
- Дом: ЖК «Золотое сечение» от Строительного треста. Кирпич, комфорт-класс.
- Безопасность и комфорт: Закрытая территория, видеонаблюдение, консьерж, 2 пассажирских и грузовой лифты. Все соседи с ремонтом — никакого шума и грязи строителей.
- Тишина и экология: Низкоэтажный район, тихая улица. Прямо через дорогу — 13 Га Любашинского сада с фонтаном, спортивными и детскими площадками.
- Парковка: Неограниченные возможности — улица, многоэтажный паркинг в доме, платные парковки рядом.
- Транспорт: 10 минут до м. Площадь Ленина / Выборгская / Лесная. Остановка у дома. До центра на машине 15-20 минут.
- Всё под рукой: Поликлиника, ТЦ, Полюстровский рынок, пекарни, рестораны. Прямой проход в лицей с территории ЖК! Квартира Полностью укомплектована: - Двухспальная Кровать - Мебель - Кухня (плита, холодильник, посудомойка, стиральная машина)

Идеальный выбор для:

- Молодой семьи, желающей жить в безопасном, зелёном районе рядом с парком и школой.
- Молодых специалистов, ценящих стиль, комфорт и транспортную доступность.
- Активных пенсионеров, ищущих тишину, природу и развитую инфраструктуру в шаговой доступности.
- Инвесторов: Квартира пользуется огромным спросом на аренду (целевая аудитория — IT-специалисты).

Сдаётся мгновенно. Звоните, чтобы назначить просмотр и влюбиться в этот дом!





Move.ru - вся недвижимость России