

🕒 Создано: 23.11.2025 в 13:58

Обновлено: 25.11.2025 в 10:26

**Санкт-Петербург, Ленинский проспект,
81K1**

8 700 000 ₽

Санкт-Петербург, Ленинский проспект, 81K1

Округ

[СПБ, Красносельский район](#)

Улица

[проспект Ленинский](#)

Квартира

Количество комнат

1

Высота потолков

2.65 м

Жилая площадь

18.2 м²

Площадь кухни

9.4 м²

Общая площадь

41.4 м²

Этаж

16/16

Детали объекта

Тип сделки

Продам

Раздел

[Квартиры](#)

Тип балкона

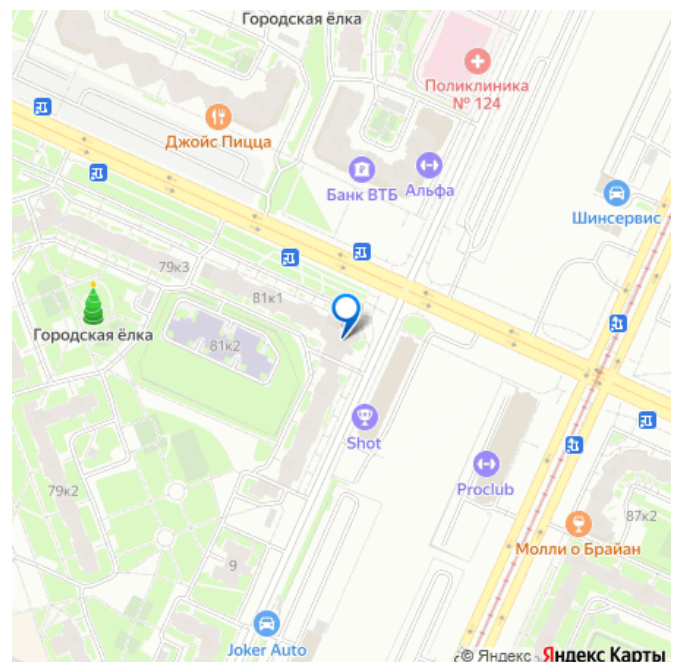
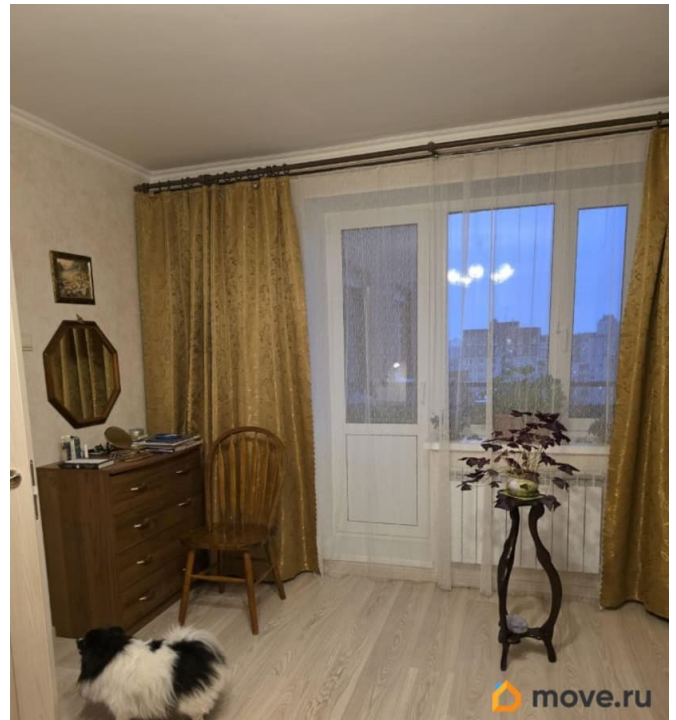
<https://spb.move.ru/objects/9286826622>

Наталия Кочетова, Лидер

недвижимости

79811745642

для заметок



балкон

Тип санузла

раздельный

Вид из окна

на улицу

Ремонт

дизайнерский

Покупка в ипотеку

да

возможна ипотека, лифт, парковка

Описание

Предлагается уютная и стильная 1-комнатная квартира с качественным дизайнерским ремонтом в кирпичном доме 1997 г.п., теплые кирпичные стены. Основные преимущества: Полноценная кухня 9.4 м2, комната 18,2 м2 с большим окном и выходом на балкон.

Прихожая с вместительным шкафом, СУ раздельный со всей необходимой сантехникой, большой балкон. Высокие потолки 2,65 м, плитка в ванной и туалете.

Новые окна ПВХ, надёжные межкомнатные двери. Ламинат 33 класса. В доме консьерж, дмф, 2 лифта, один из которых грузовой.

Инфраструктура в пешей доступности (до 12 минут): ТРК Жемчужная Плаза, Континент на Брестском бульваре Гипермаркеты: Лента, ОКей, Призма, Metro, Леруа Мерлен

Поликлиники взрослая и детская 91 Школы 247, 252, 509, гимназия 399 Детские сады (включая встроенные в соседних домах) Парк Новознаменка и Полежаевский парк — 15 минут пешком Южно-Приморский парк и Финский залив — 25 минут пешком или 5 минут на транспорте Много спортивных секций, фитнес-клубы (Alex Fitness, Fitness

House) Инфраструктура в пешей доступности (до 12 минут): ТРК Жемчужная Плаза, Континент на Брестском бульваре
Гипермаркеты: Лента, ОКей, Призма, Metro, Леруа Мерлен
Поликлиники взрослая и детская 91 Школы 247, 252, 509, гимназия 399 Детские сады (включая встроенные в соседних домах)
Прекрасный вариант как для проживания, так и под сдачу в аренду. Тихий зелёный двор, рядом вся инфраструктура: магазины, школа, детский сад, остановка в 3 минутах. Отличный вариант как для жизни, так и для сдачи в аренду.

