

🕒 Создано: 22.03.2026 в 16:45

🔄 Обновлено: 09.04.2026 в 13:51

Павел Моисеев, Частный маклер

79893538328

Санкт-Петербург, улица Архитектора

Белова, 6к1

11 500 000 ₹

Санкт-Петербург, улица Архитектора Белова, 6к1

Округ

[СПБ, Выборгский район](#)

Квартира

Количество комнат

1

Высота потолков

2.6 м

Жилая площадь

10.5 м²

Площадь кухни

17.7 м²

Общая площадь

41.4 м²

Этаж

3/27

Детали объекта

Тип сделки

Продам

Раздел

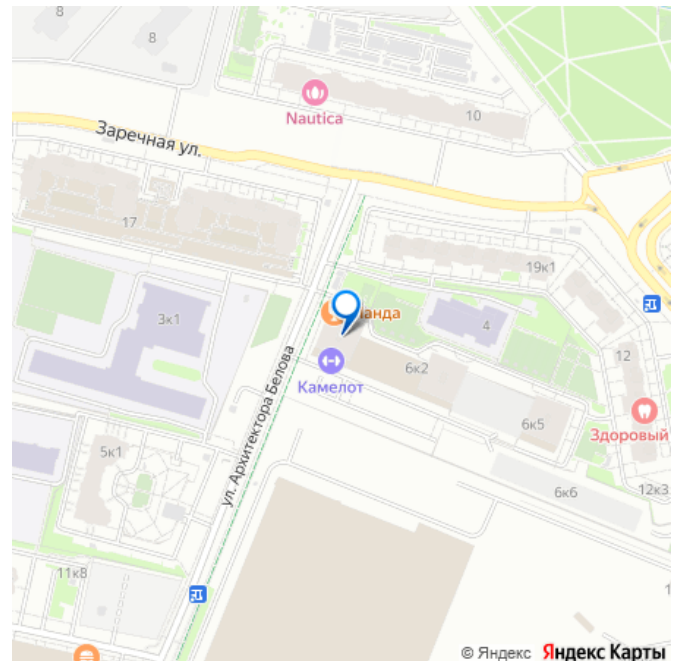
[Квартиры](#)

Тип санузла

раздельный

Вид из окна

для заметок



во двор

Ремонт

дизайнерский

Квартира в новостройке

да

Год сдачи

3 квартал 2021 г.

Покупка в ипотеку

да

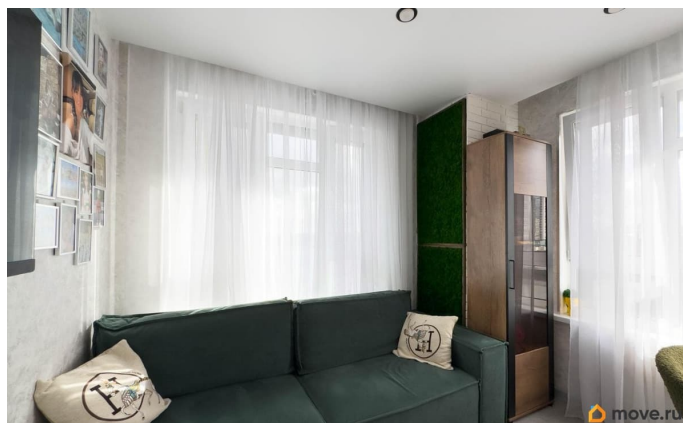
возможна ипотека, лифт, парковка

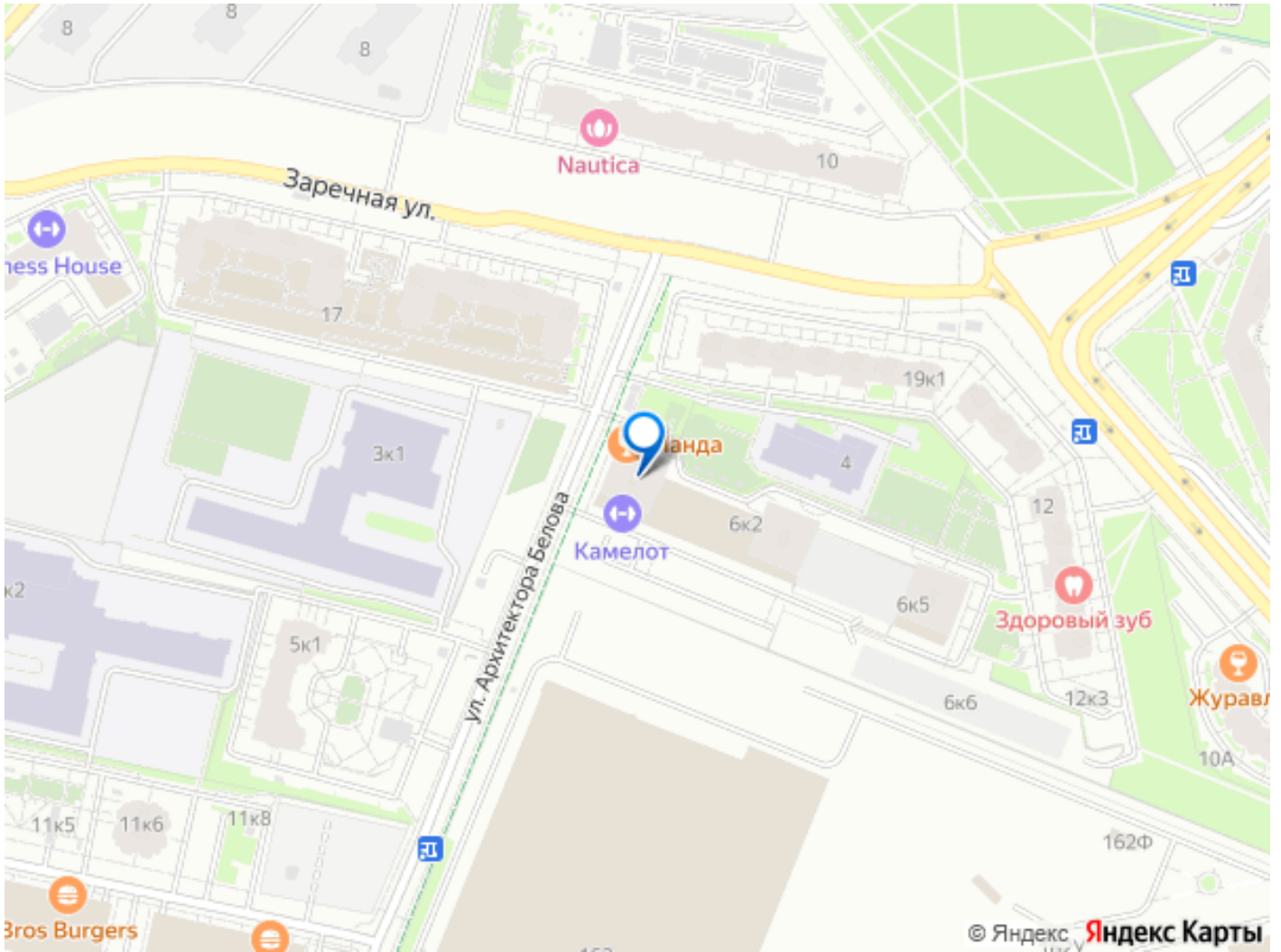
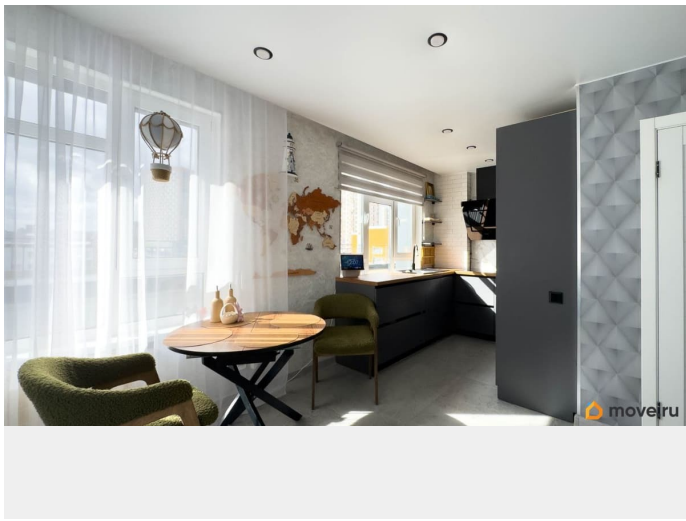
Описание

Продается замечательная евро двухкомнатная квартира в одном из самых развитых районов города около метро Парнас. Квартира состоит из большой кухни-гостиной с ТРЕМЯ окнами, полноценной спальни, отдельного санузла и коридора с системами хранения. Дом стоит в пяти минутах пешей ходьбы от метро Парнас и в трех минутах ходьбы от замечательного Шуваловского парка. Прекрасное место для жизни и каждодневных прогулок. Квартира расположена на третьем этаже, что позволяет как использовать лифт, так и спокойно ходить по лестнице. Квартира очень солнечная и светлая, с хорошим видом, вы всегда можете открыть окна. Соседей напротив окон нет! Квартира продается с хорошим ремонтом и полной меблировкой, можно купить и сразу жить. В спальне установлена полноценная кровать, в кухне-гостиной разбирается диван. Кухня и вся остальная техника в идеальном состоянии и остается новым собственникам. Во дворе находится школа и детский сад (161). Есть вся инфраструктура для жизни: магазины,

аптеки, кофейни, пекарни, салоны красоты и т.д. Условия продажи: один взрослый собственник, без обременений, без долгов за ЖКУ, без встречной покупки. Звоните!

Показы по договоренности, в любое удобное для Вас время.





Move.ru - вся недвижимость России