

🕒 Создано: 07.04.2026 в 20:19

🔄 Обновлено: 08.04.2026 в 05:37

**Санкт-Петербург, Большой Смоленский
проспект, Дом 4**

17 250 138 ₹

Санкт-Петербург, Большой Смоленский проспект, Дом 4

Округ

[СПБ, Невский район](#)

Улица

[проспект Большой Смоленский](#)

Квартира

Количество комнат

1

Высота потолков

2.77 м

Жилая площадь

14.5 м²

Площадь кухни

17 м²

Общая площадь

41.4 м²

Этаж

2/11

Детали объекта

Тип сделки

Продам

Раздел

[Квартиры](#)

Тип балкона

<https://spb.move.ru/objects/9293406411>

**Петербургская Недвижимость,
Петербургская Недвижимость
79861286037**

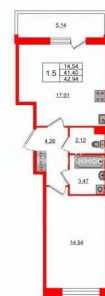
для заметок

 **Петербургская
Недвижимость**

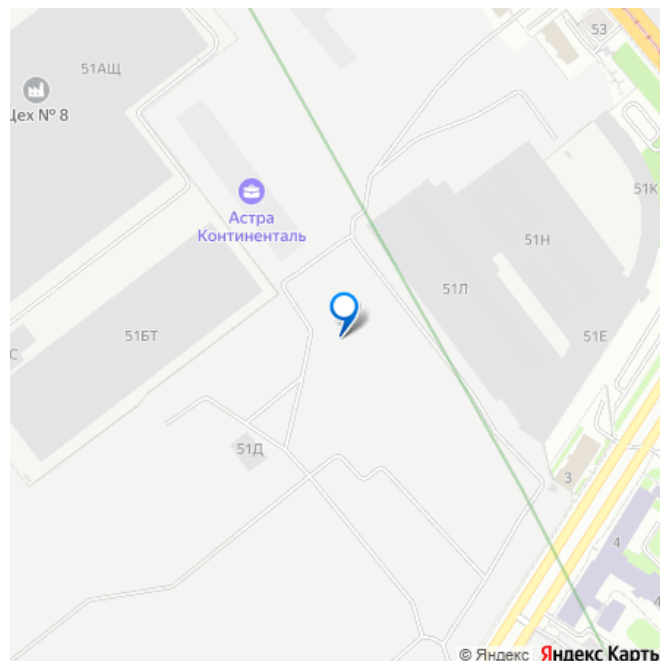


2е-комнатная, 41.4м²

- Кол-во комнат 1
- Этаж 2 из 11
- Общая площадь 41.4м²
- Жилая площадь 14.54м²



 move.ru



балкон

Ремонт

с отделкой

Квартира в новостройке

да

Год сдачи

2 квартал 2028 г.

Покупка в ипотеку

да

возможна ипотека, лифт, парковка

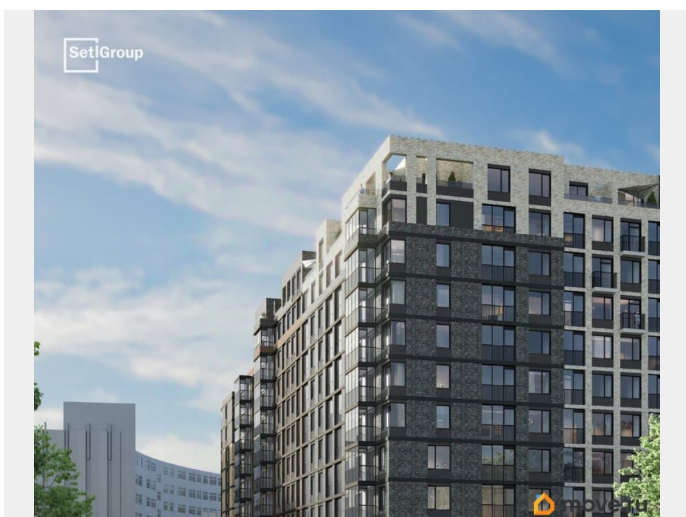
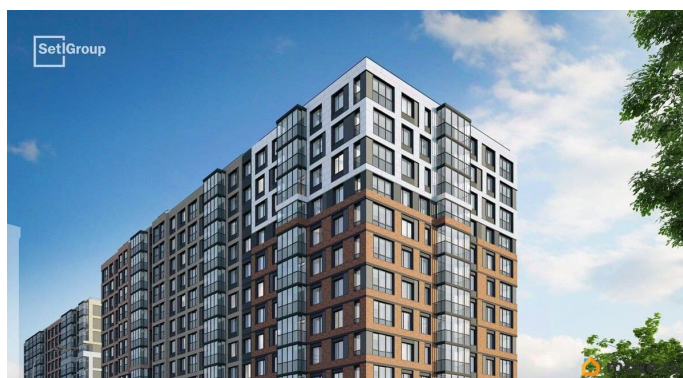
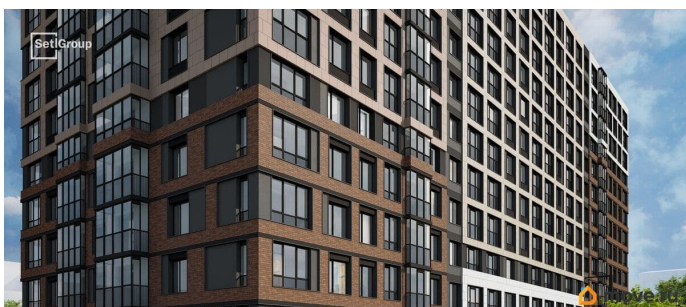
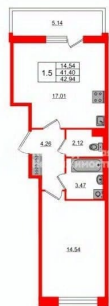
Описание

Продается просторная 1-комнатная квартира от застройщика в жилом комплексе «Астра Континенталь» в активно развивающемся Невском районе. До метро можно добраться пешком всего за 5 минут. Удобная, классическая, функциональная европланировка, большая кухня-гостиная 17.01 м?, просторная прихожая 4.26 м?. Общая площадь квартиры - 41.4 м?, жилая 14.54 м?, высота потолка 2.77 м. Квартира продается с отделкой «Норд Лайн серый плюс». Что особенного в ЖК «Астра Континенталь»? • Уникальная локация 400 метров до метро, 300 метров до благоустроенной набережной • Самодостаточный квартал со всей инфраструктурой в 3-х км от центра • Впечатляющий объем благоустройства: 30 000 кв. метров рекреационных зон с променадом и гейзерными фонтанами • Масштабный парк «Город Спорта»



2е-комнатная, 41.4м²

- Кол-во комнат **1**
- Этаж **2 из 11**
- Общая площадь **41.4м²**
- Жилая площадь **14.54м²**





Move.ru - вся недвижимость России