

🕒 Создано: 20.11.2025 в 00:34

🔄 Обновлено: 08.03.2026 в 23:52

**Собственник**

**79117756479,7911768  
3603**

**Санкт-Петербург, Мебельная улица, 21к2**

**10 400 000 ₽**

Санкт-Петербург, Мебельная улица, 21к2

Округ

[СПБ, Приморский район](#)

Улица

[улица Мебельная](#)

### Квартира

Количество комнат

1

Высота потолков

2.75 м

Жилая площадь

17.9 м<sup>2</sup>

Площадь кухни

10.9 м<sup>2</sup>

Общая площадь

41.5 м<sup>2</sup>

Этаж

5/25

### Детали объекта

Тип сделки

Продам

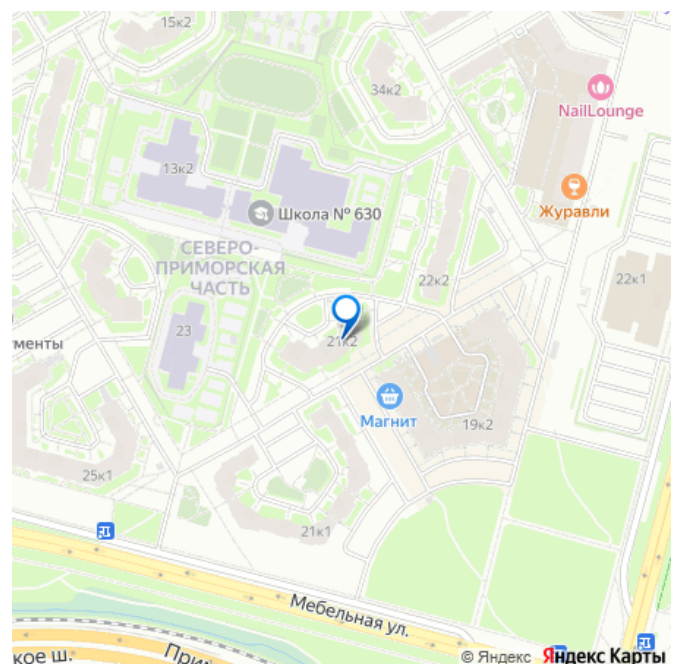
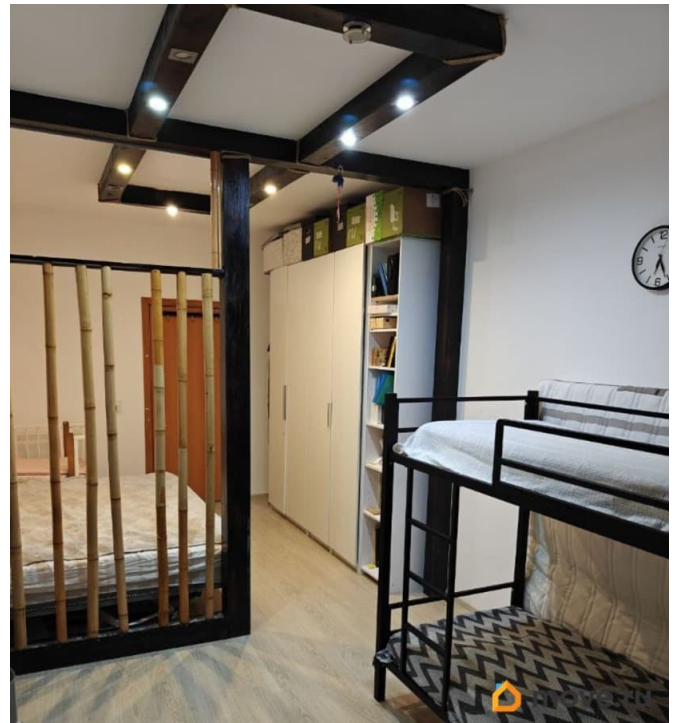
Раздел

[Квартиры](#)

Тип балкона

лоджия

для заметок



Тип санузла

раздельный

Ремонт

евро

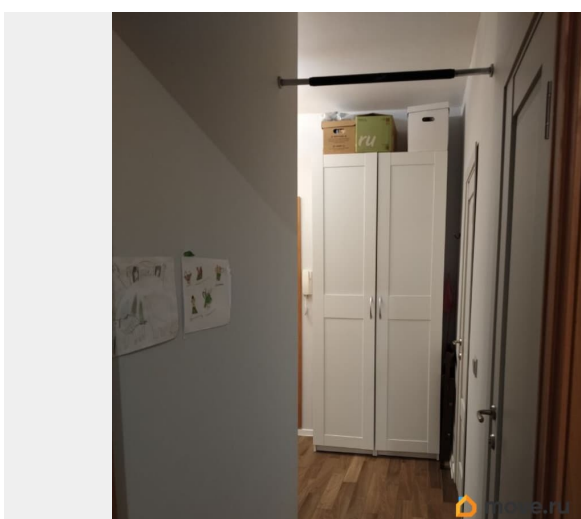
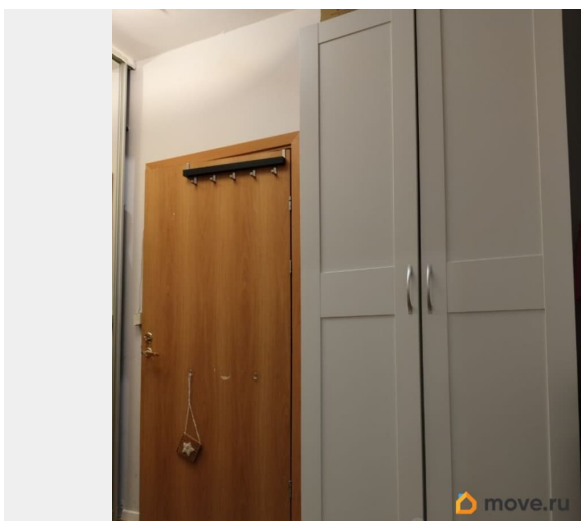
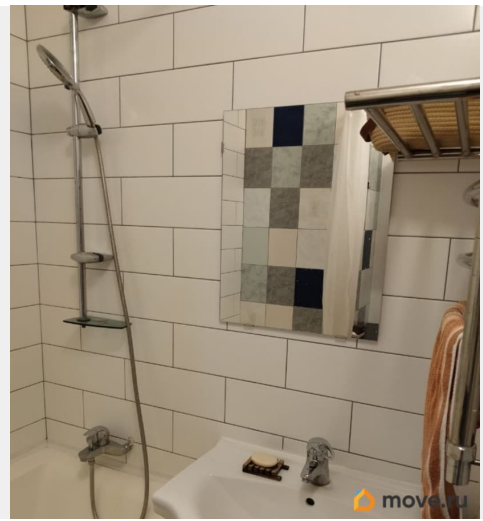
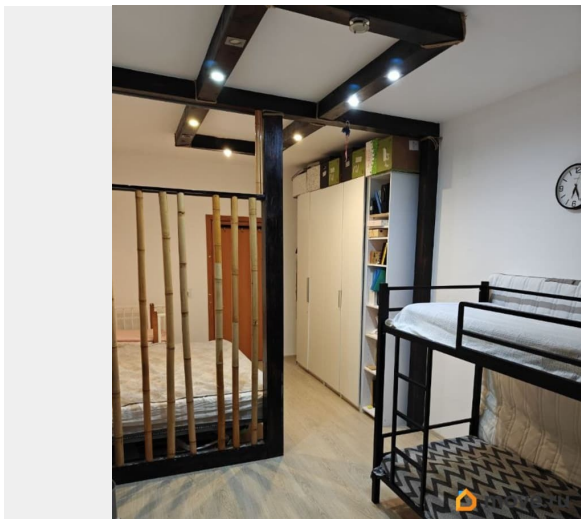
Покупка в ипотеку

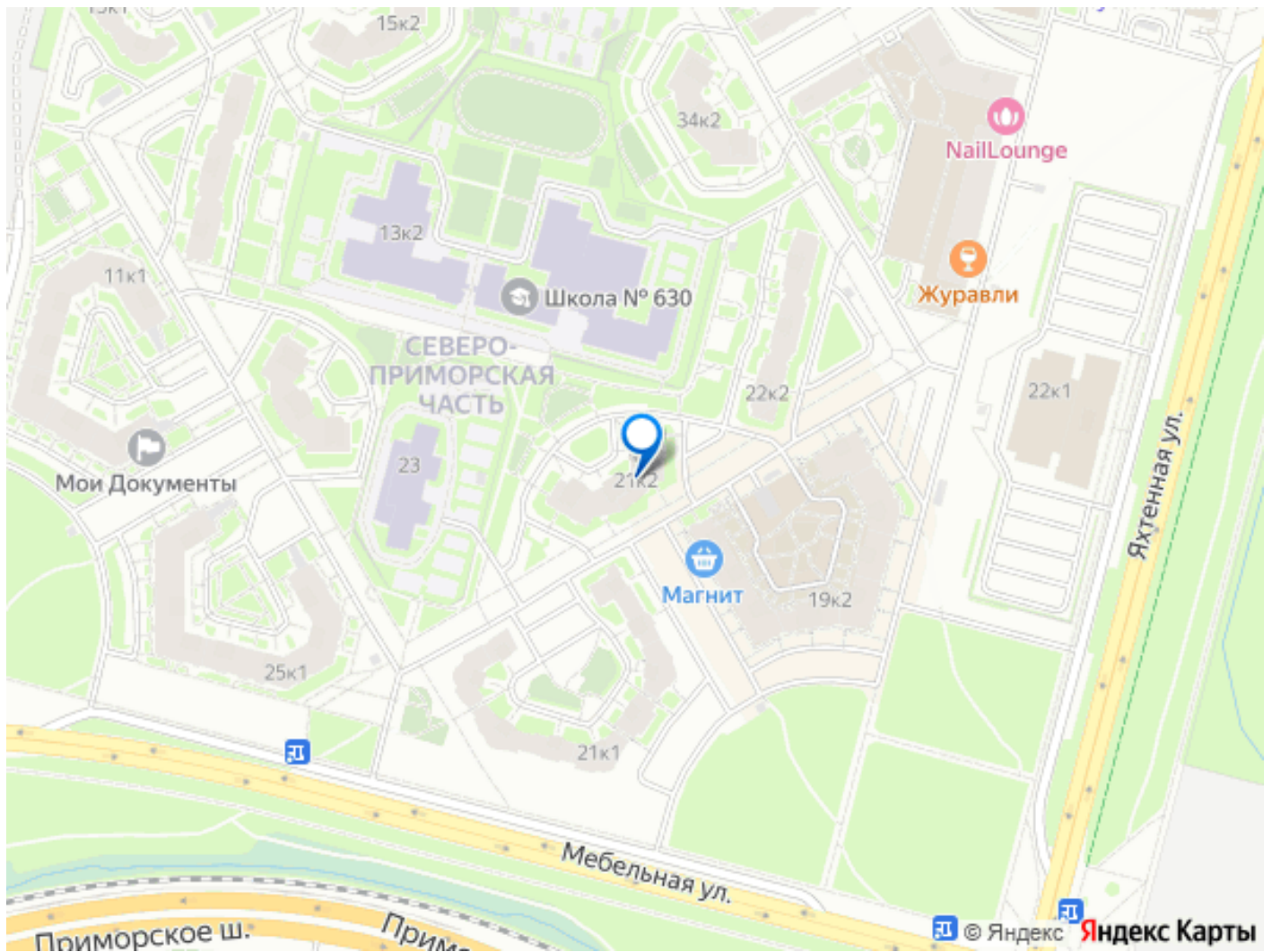
да

возможна ипотека, лифт

## Описание

Агентам без заинтересованного покупателя просьба не звонить! Продаётся светлая и уютная 1-комнатная квартира площадью 41,5 м<sup>2</sup> с большой утепленной лоджией 7 м<sup>2</sup> (установлены двухкамерные стеклопакеты — комфортно даже зимой). Квартира с качественным ремонтом для себя — можно заехать и жить. При продаже остается кухня с техникой и мебель в кладовой. Дом чистый и ухоженный. На этаже 5 квартир, спокойные и доброжелательные соседи. Юридическая чистота: один взрослый собственник, без обременений, никто не прописан, прямая продажа, полная стоимость в договоре. Район с развитой инфраструктурой и всем необходимым для комфортной жизни и отдыха: 20 минут пешком до метро Беговая; 15 минут на автобусе до Старой Деревни; Выезд на ЗСД — 5 минут на автомобиле; Лахта Центр, парк 300-летия, Юнтоловский заказник, Лахтинский разлив (популярное место для SUP-серфинга); несколько ТРК в 10-15 минутах ходьбы; фитнес-центры и Приморские бани — в пешей доступности; новые взрослая и детская поликлиники неподалеку. Звоните — с удовольствием покажем квартиру в удобное для вас время! Возможен разумный торг.





Move.ru - вся недвижимость России