

🕒 Создано: 10.04.2026 в 17:07

🔄 Обновлено: 14.04.2026 в 13:15

Санкт-Петербург, улица

Среднерогатская, 8к1

15 000 000 ₹

Санкт-Петербург, улица Среднерогатская, 8к1

Округ

[СПБ, Московский район](#)

Улица

[улица Среднерогатская](#)

Квартира

Количество комнат

1

Высота потолков

2.74 м

Жилая площадь

10.8 м²

Площадь кухни

18.9 м²

Общая площадь

41.5 м²

Этаж

6/23

Детали объекта

Тип сделки

Продам

Раздел

[Квартиры](#)

Тип балкона

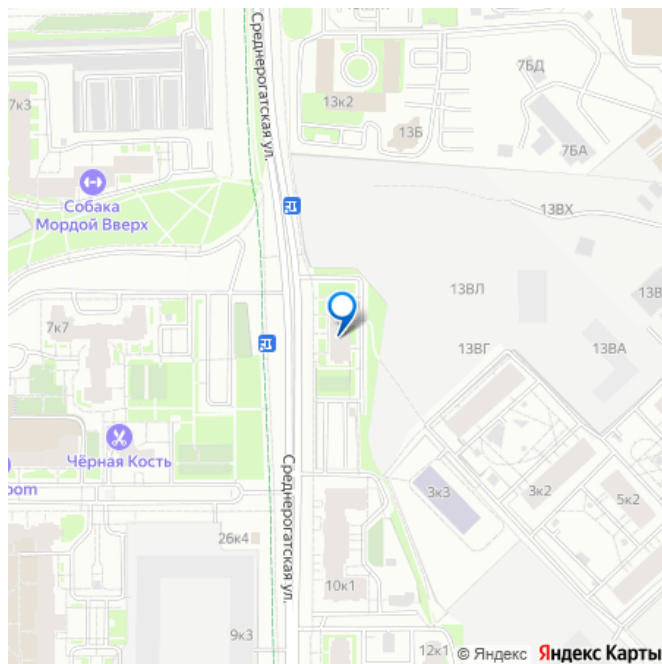
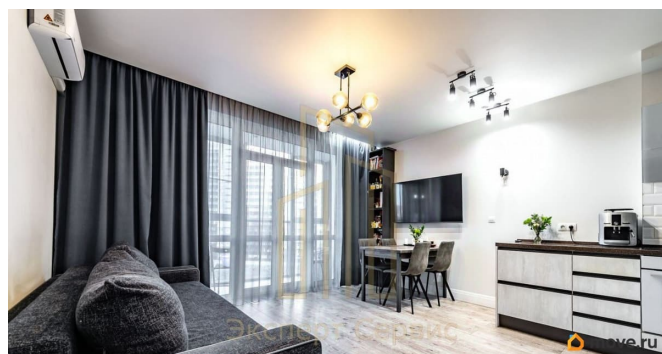
<https://spb.move.ru/objects/9293494543>

Наталья Чередниченко, Эксперт

Сервис Недвижимость

79818908491

для заметок



лоджия

Тип санузла

раздельный

Вид из окна

во двор

Ремонт

евро

Квартира в новостройке

да

Год сдачи

4 квартал 2027 г.

Покупка в ипотеку

да

возможна ипотека, лифт, парковка

Описание

Арт. 134243259 В продаже шикарная 2 ЕВРО квартира с ремонтом, качественной мебелью и техникой, в 15 минутах пешей доступности от МЕТРО Звездная, в ЖК «Сириус». О КВАРТИРЕ: Теплая , светлая квартира 41,5 м2 с ПАНОРАМНЫМИ окнами в современном монолитном доме 2018 года постройки. В квартире все предусмотрено для комфортной жизни. Заменены инженерные сети , радиаторы и электрическая проводка. Окна панорамные на лоджии заменены. Установлены два КОНДИЦИОНЕРА , и в гостиной и в комнате . В комнате и в прихожей удобные и вместительные ШКАФЫ-КУПЕ . Отделка в светлых тонах. Все материалы качественные: на полу паркет, обои под покраску , плитка в санузлах и керамогранит на полу в коридоре и на лоджии, потолки гипсокартон, заменены двери, в том числе входная . Вся мебель и

техника остается (кровать по договоренности) . ПЛОЩАДЬ: Гостиная 18,92 м2 комната 10,8 м2 ванная комната 3,3 м2 туалет 1,3 м2 прихожая 6,7 м2 лоджия 4,2 м2. О ДОМЕ и ЛОКАЦИИ: Дом одноподъездный, 3 лифта (2 из них грузовые). Консьерж в доме .В доме находится магазин «Пятерочка». Детские сады ,школа , поликлиники , больница все в шаговой доступности . До метро «Звездная» 15 минут пешком. Удобная локация и выезд из района, 3 минуты до ЗСД , 2 минуты до КАД . До ТЦ Лето и ТЦ Метро 20 минут пешком . Есть своя наземная , закрытая парковка для жителей дома. Для гостей дома много свободных парковочных мест. Во дворе детская площадка на закрытой территории.

