

🕒 Создано: 12.04.2026 в 10:49

🔄 Обновлено: 13.04.2026 в 07:11

Санкт-Петербург, Южное шоссе, 53к4

11 000 000 ₹

Санкт-Петербург, Южное шоссе, 53к4

Округ

[СПБ, Фрунзенский район](#)

Квартира

Количество комнат

1

Жилая площадь

16.2 м²

Площадь кухни

11.1 м²

Общая площадь

41.5 м²

Этаж

24/26

Детали объекта

Тип сделки

Продам

Раздел

[Квартиры](#)

Тип балкона

балкон

Квартира в новостройке

да

Год сдачи

4 квартал 2016 г.

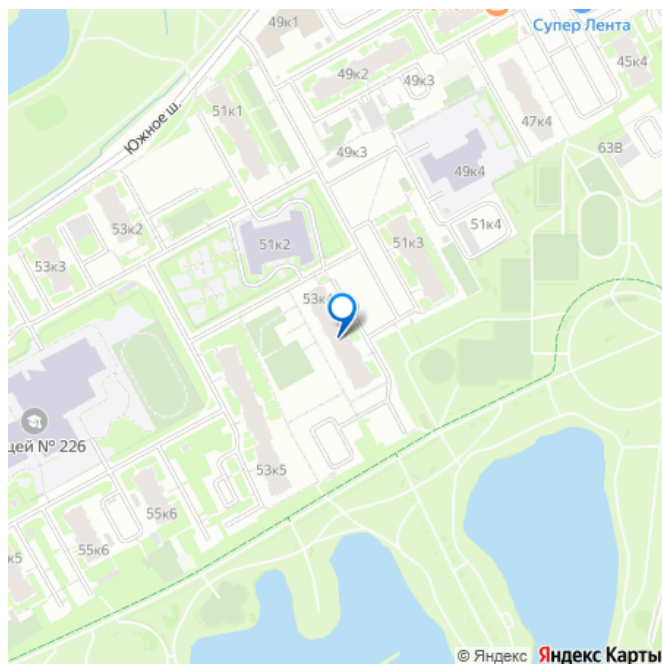
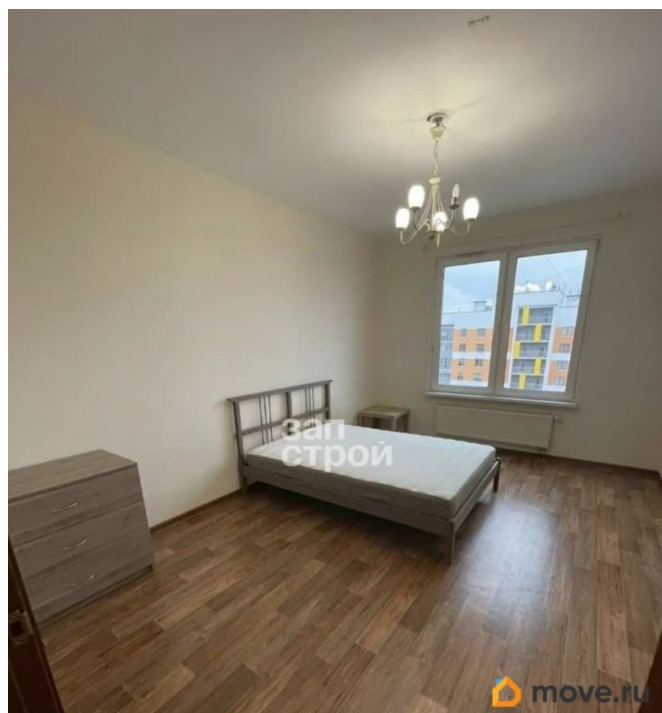
<https://spb.move.ru/objects/9293539995>

Елена Боровинских, Запстрой

недвижимость

79819014654

для заметок

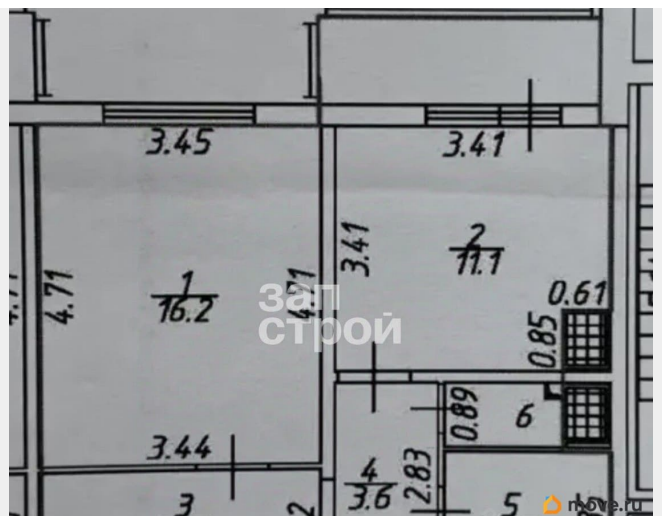
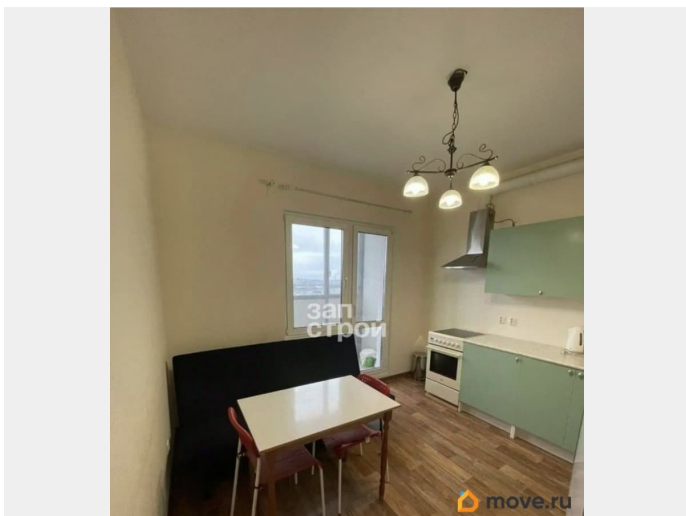
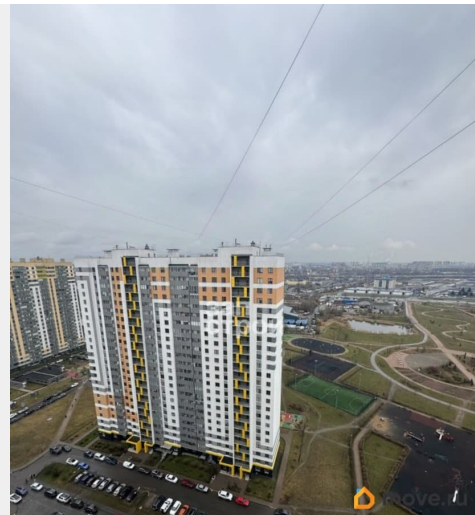
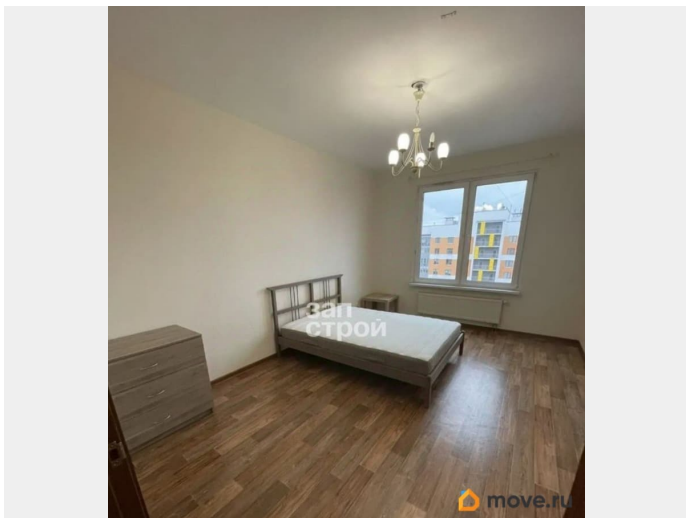


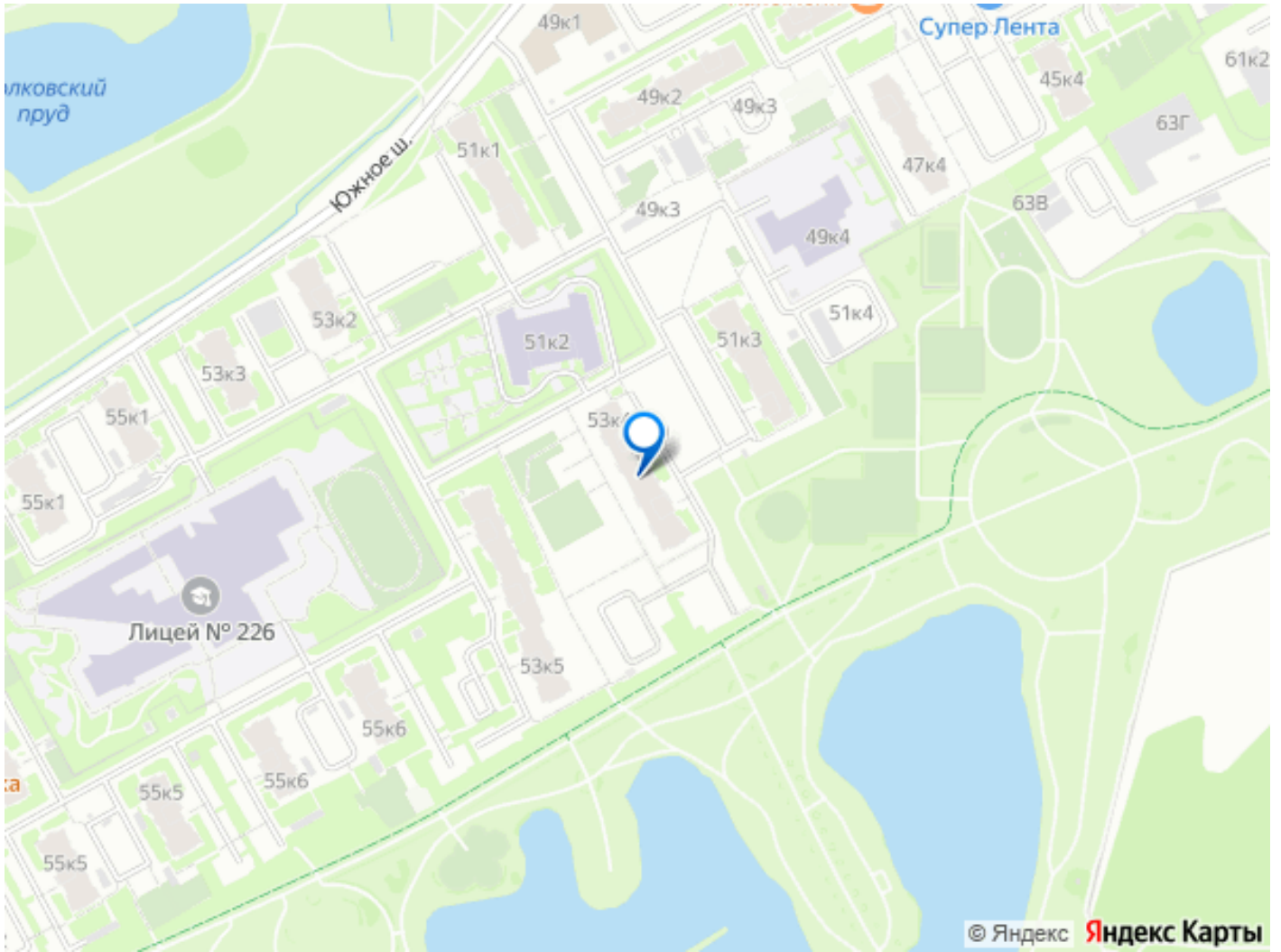
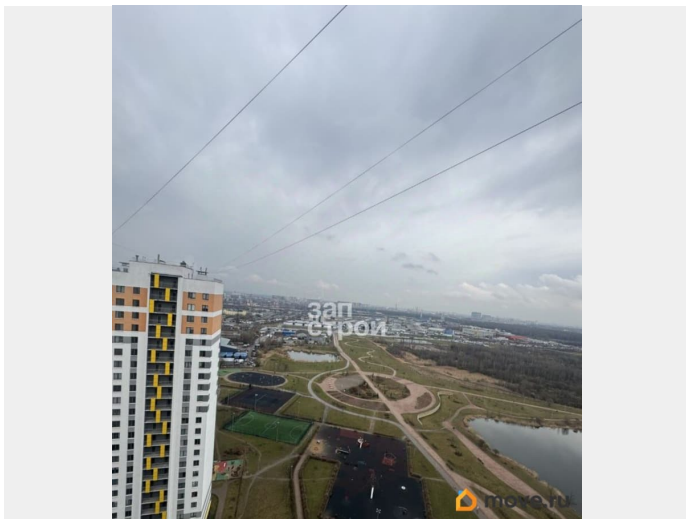
возможна ипотека, лифт

Описание

Арт. 134442985 !!! Все фотографии и показы с 1 мая. Здравствуйте, меня зовут Елена, я эксперт по недвижимости ГК ЗапСтрой. Предлагаю вашему вниманию видовую 1 ком. квартиру в Фрунзенском районе ЖК София. ВАЖНО! ЭТА КВАРТИРА ПРОДАЕТСЯ С УКАЗАНИЕМ ПОЛНОЙ СТОИМОСТИ В ДОГОВОРЕ (БЕЗ ЗАНИЖЕНИЙ И ДРУГИХ СХЕМ), а это значит, что, покупая эту квартиру вы можете быть спокойны и уверены в чистоте и безопасности сделки! Дом 2016 г.п. ЖК София от ЛСР - идеальный комплекс для жизни - прямо у метро, в парке. - Светлая и аккуратная входная группа - Колясочная на первом этаже - 3 лифта (2 пассажирских + грузовой) - комфорт для каждого дня Квартира продается со всей мебелью и техникой. !!! Четвертый - самый лучший корпус среди остальных - Рядом с домом несколько кортов для игры в футбол и теннис, 2 парка с прудами и прогулочными зонами, ПРОСТОРНАЯ парковка. О квартире: Идеальная планировка 1 ком. квартиры с местом под гардеробную. В объявлении указана площадь квартиры без учета балкона. S 41,5+застекленный балкон. Документы: 1 взрослый собственник более 5 лет. Прямая продажа. Без обременений. Инфраструктура: Рядом: детский сад 83, 5; лицей 226 с бассейном, отделение поликлиники, вокруг много магазинов, кафе и аптек, ТРЦ с кинотеатром. Круглосуточно охраняемая территория, видеонаблюдение, консьерж. Один из самых зеленых районов -

рядом сразу 2 парка с прудами и прогулочными зонами. до метро Проспект Славы 10 минут пешком, удобный выезд на КАД , Аэропорт Пулково 10 минут на машине. Способы оплаты: Наличные, ипотека, материнский капитал. Звоните!





Move.ru - вся недвижимость России