

Создано: 25.08.2025 в 16:32

Обновлено: 10.12.2025 в 01:54

Санкт-Петербург, Краснопутиловская
улица, 50к2

9 500 000 ₽

Санкт-Петербург, Краснопутиловская улица, 50к2

Округ

[СПБ, Московский район](#)

Улица

[улица Краснопутиловская](#)

Квартира

Количество комнат

1

Жилая площадь

22 м²

Площадь кухни

7.7 м²

Общая площадь

41.6 м²

Этаж

15/16

Детали объекта

Тип сделки

Продам

Раздел

[Квартиры](#)

Тип балкона

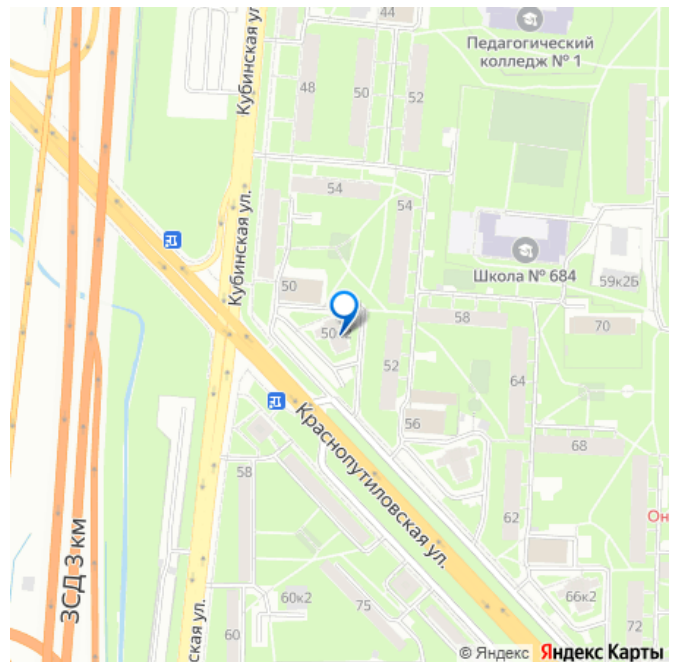
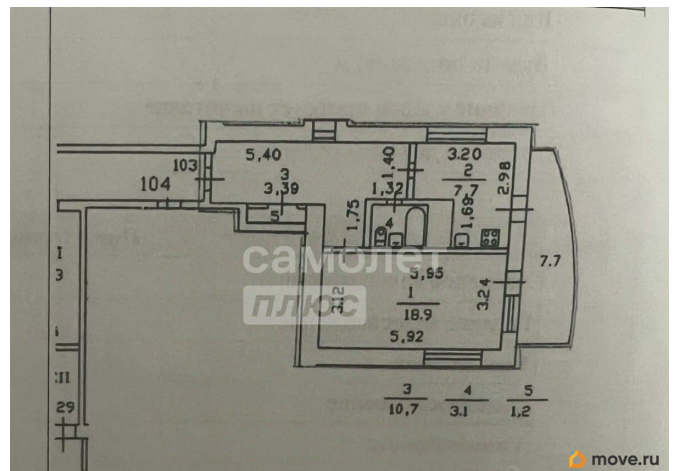
балкон

Тип санузла

<https://spb.move.ru/objects/9284391751>

Самолет Плюс Санкт-Петербург
Лиговский пр-кт, Самолет Плюс Санкт-
Петербург Лиговский пр-кт
79111005967

для заметок



совмещенный

Вид из окна

на улицу

Ремонт

евро

Покупка в ипотеку

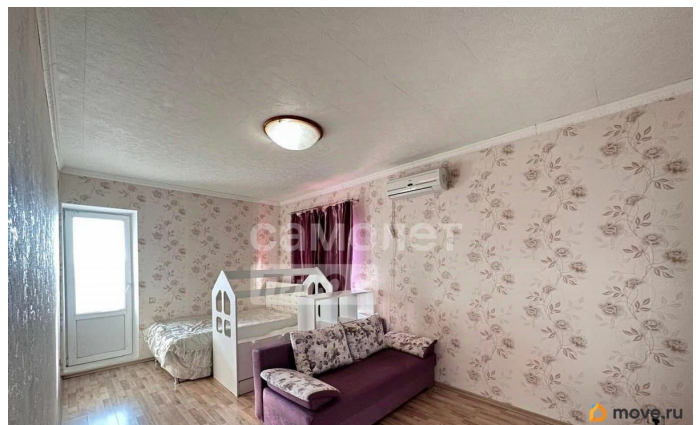
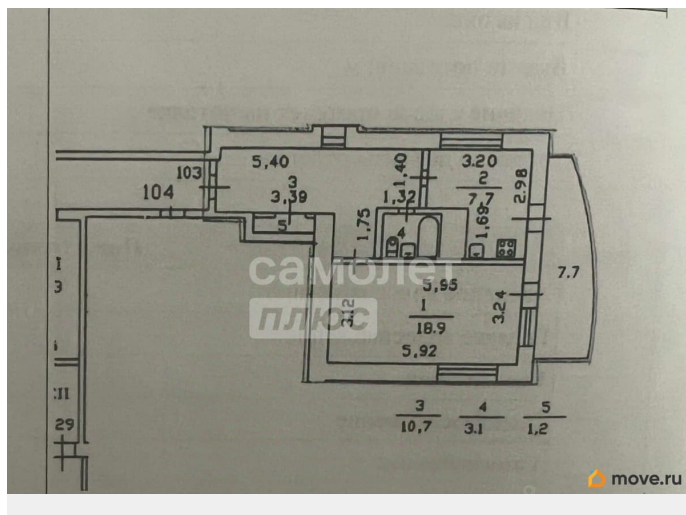
да

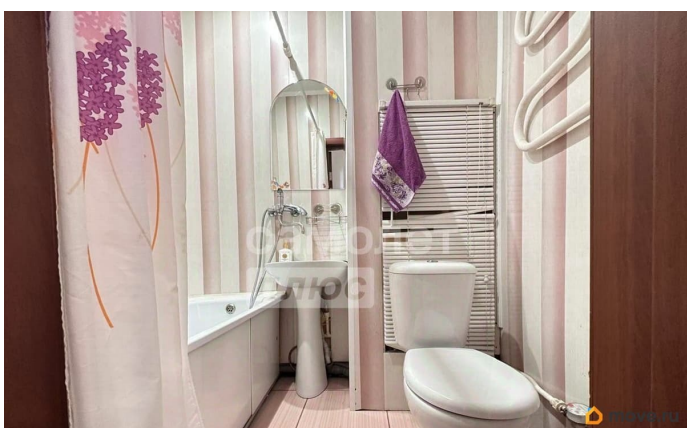
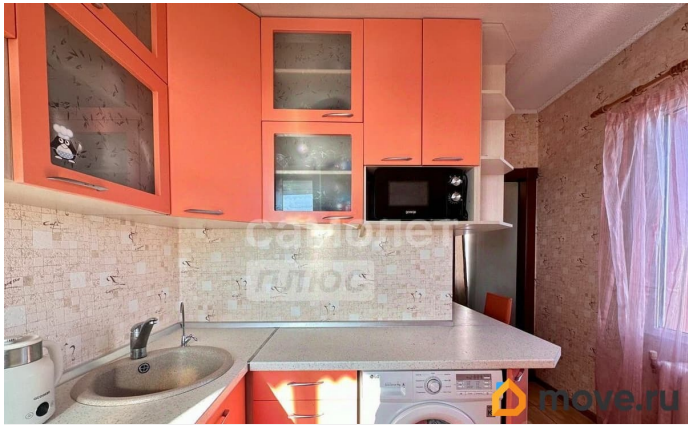
возможна ипотека, лифт

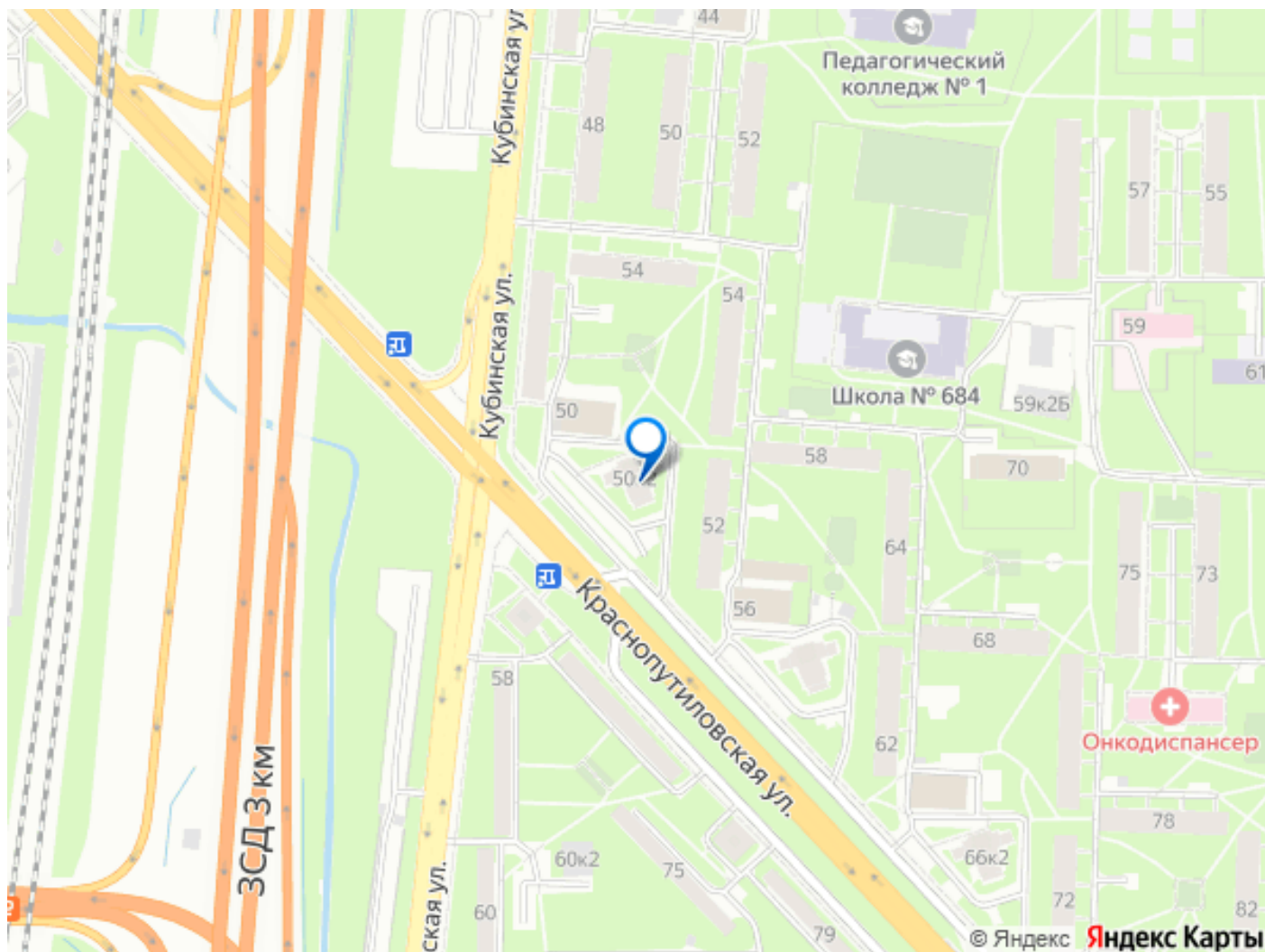
Описание

Арт. 112892057 Уникальное предложение для покупателей! Ваш финансовый ключик: для вас действует уникальная программа «Самолет Плюс»! Она позволит оформить субсидированную ставку и снизить Вашу одобренную ипотечную ставку на вторичное жилье до 12.5%! Это не просто цифры- это ваша реальная экономия и шанс поселиться здесь уже сейчас! Продаётся просторная однокомнатная квартира в кирпичном доме - ваш уютный уголок под солнцем на 15- м этаже, где перед вами, как на ладони, открывается панорама большого города. Готовое решение для комфортной жизни! О квартире: Окна на три стороны дарят море света с утра до вечера. Современный, качественный ремонт, квартира полностью готова к проживанию. Вся мебель и техника в отличном состоянии. Особенности: просторная гардеробная, совмещенный санузел с хорошей сантехникой. Дом: кирпичный с домофоном, консьержем, видеонаблюдением и паркингом за шлагбаумом. Локация и инфраструктура: благоустроенный, развитый район в шаговой доступности от всего необходимого. Несмотря на блестящую транспортную доступность и близость к развязкам, здесь по

настоящему ТИХО! транспорт: 7 мин на общественном транспорте до м. «Московская» (остановка ждет вас прямо у подъезда), пешком 20 минут. 8 мин пешком до ж/д станции «Ленинский проспект». 20 мин на любом виде транспорта до исторического центра города. 5 мин на автомобиле до ЗСД. детские сады, школы, супермаркеты («Пятёрочка», «Перекрёсток»), магазины, фитнес-студии, салоны красоты, стоматологии. Отдых: ваш зеленый оазис - Парк Aviаторов - всего в 10 минутах неспешной прогулки. Идеальное место для пробежек, вечерних променадов и пикников на траве. Ваша выгода и спокойствие: всего один собственник- сделка пройдет легко и прозрачно. полностью готова к жизни. ипотека - Да! И мы поможем сделать ее невероятно выгодной! Не смотрите на фото- приезжайте и вдохните воздух вашей новой жизни!







Move.ru - вся недвижимость России