

Создано: 12.11.2025 в 21:56

Обновлено: 13.11.2025 в 15:48

<https://spb.move.ru/objects/9286556910>

Собственник

79117683048

**Санкт-Петербург, Петергофское шоссе,
17к1**

8 990 000 ₽

Санкт-Петербург, Петергофское шоссе, 17к1

Округ

[СПБ, Красносельский район](#)

Квартира

Количество комнат

1

Высота потолков

2.8 м

Жилая площадь

21.5 м²

Площадь кухни

11.2 м²

Общая площадь

41.6 м²

Этаж

6/25

Детали объекта

Тип сделки

Продам

Раздел

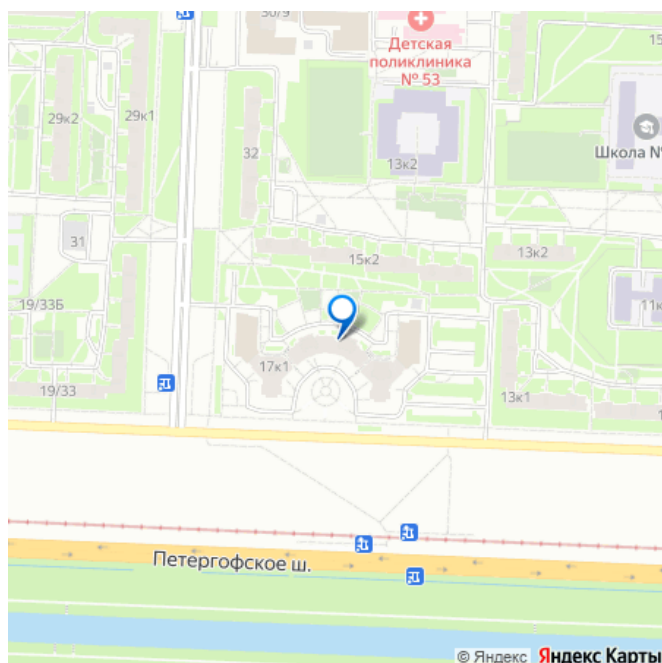
[Квартиры](#)

Тип балкона

лоджия

Тип санузла

для заметок



раздельный

Вид из окна

во двор

Ремонт

косметический

Квартира в новостройке

да

Покупка в ипотеку

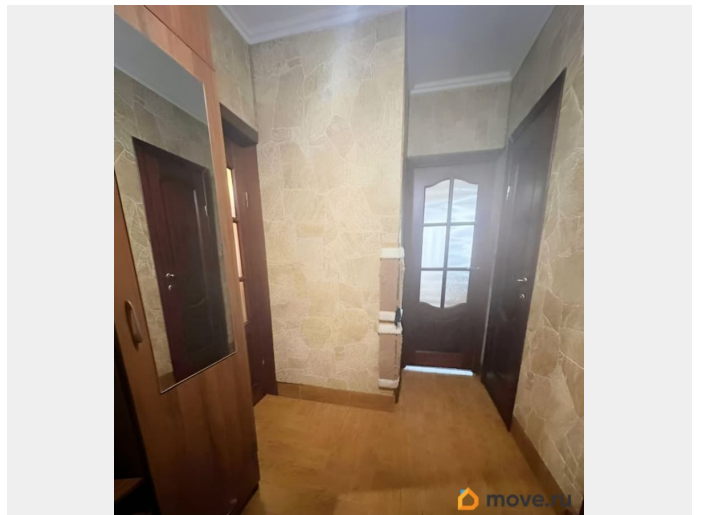
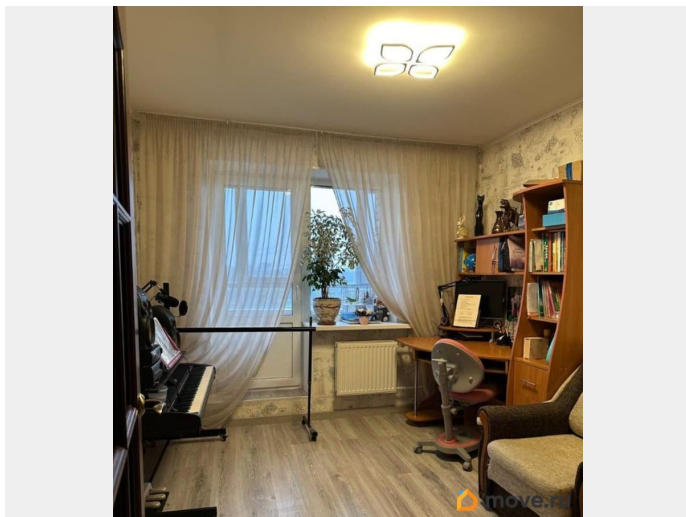
да

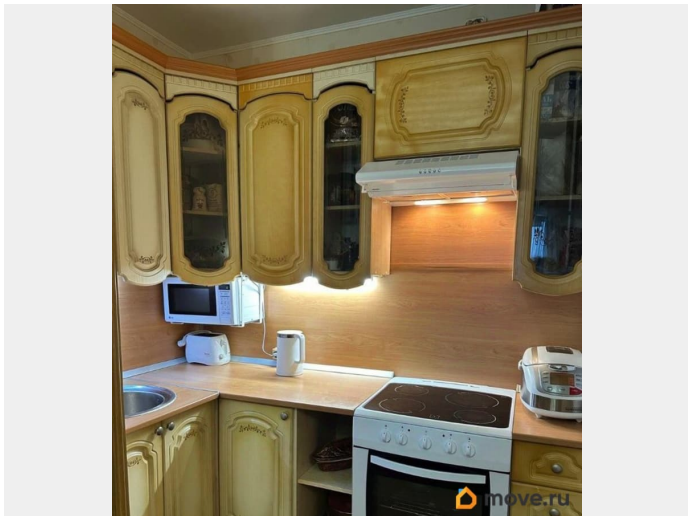
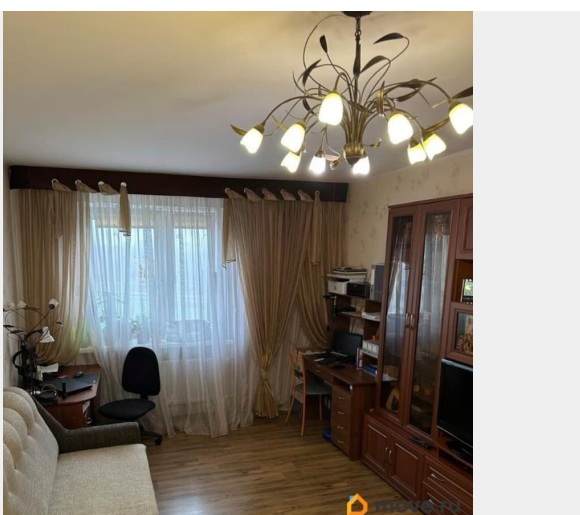
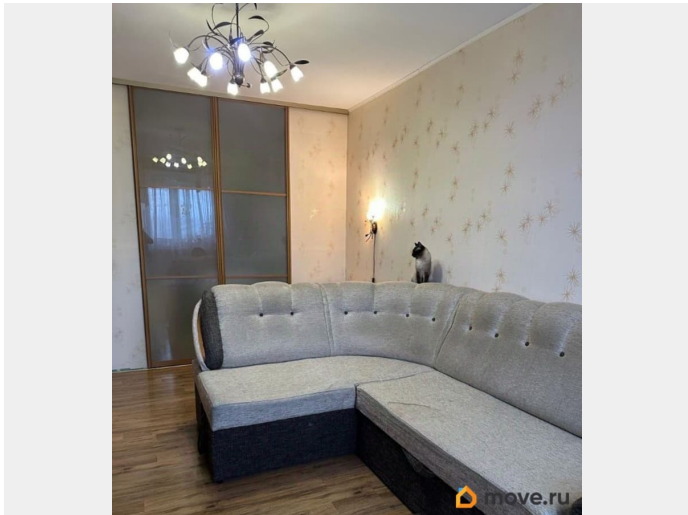
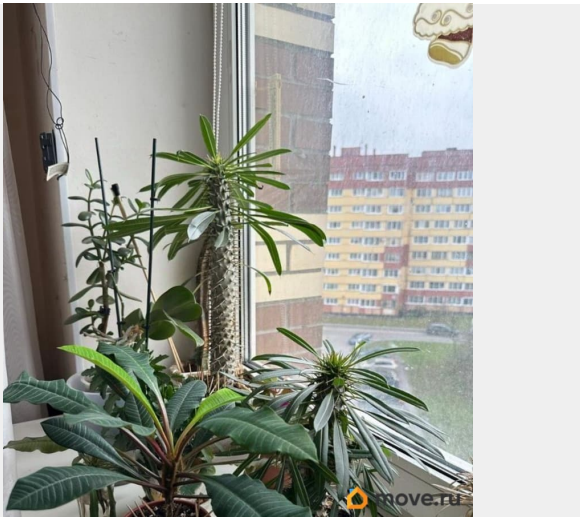
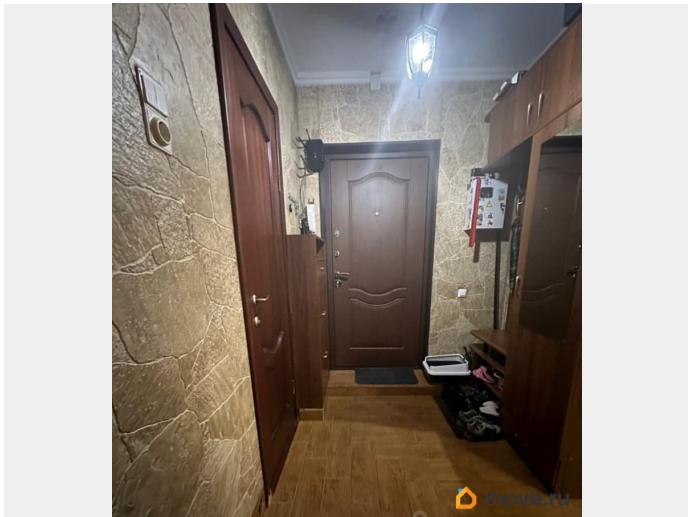
возможна ипотека, лифт, парковка

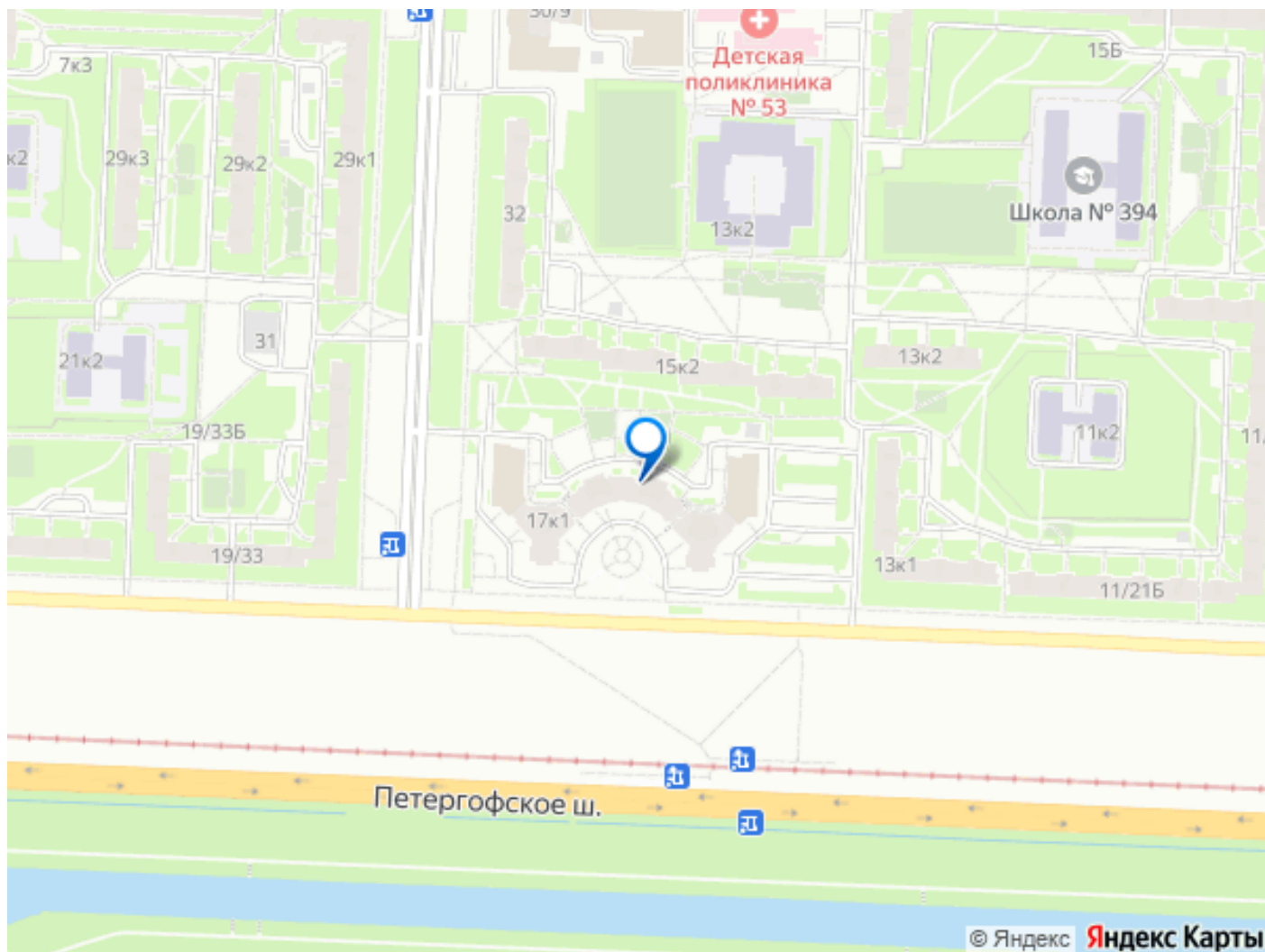
Описание

Приветствую! Продается квартира в качественном ЖК «Огни Юго-Запада» в экологически чистом районе. Дом КИРПИЧНЫЙ комфорт класса!!! В доме имеется служба консьержей. Вокруг дома установлена система видеонаблюдения. Рядом у дома большая бесплатная парковка для автомобилей!!! Дом углублен от проезжей части дороги. Снаружи дома двор в виде скверика. Внутри двора благоустроенная детская площадка! Недалеко от дома в пешей доступности (угол улицы Казакова и пр. Жукова) будет открыта МЕТРО ЮГО-ЗАПАДНАЯ (Казаковская) в ближайшей перспективе (в конце 2025 года) !!! В настоящее время можно доехать до ближайших 3х метро - это Ленинский проспект, Кировский завод и Автово, примерно за 10 или 15 минут. В квартире сделан ремонт в классическом стиле. В комнатах светло-бежевые обои, пол ламинат. В прихожей на полу керамическая плитка, двери темно-коричневый цвет. Санузел - на стенах и полу плитка. ИНФРАСТРУКТУРА: Напротив дома вид на Полежаевский парк!

Рядом в 5ти минутах пешком ЮЖНО-Приморский парк! Парк Александрино и Новознаменка. По Петергофскому шоссе выезд в сторону Петергофа! Неподалеку расположен ТРЦ ЖЕМЧУЖНАЯ ПЛАЗА, в котором много развлекательных центров (в том числе для детей), много магазинов, салонов, КИНОТЕАТР! Рядом с домом остановки общественного транспорта. Выделенная линия трамвая до Автово примерно за 10 минут. Отличная транспортная доступность - выезды на Ленинский проспект, пр. Жукова, пр. Ветеранов, на КАД На первых этажах дома имеются Сбербанк, Пекарни, ОЗОН, WB. Недалеко от дома Окей, Лемана-ПРО, Жемчужная плаза. Недалеко от дома ТРЦ ФИОЛЕНТ. В пешей доступности Администрация района. В непосредственной близости через двор от дома находятся: 2ве школы, детский сад, поликлиники взрослая и детская.







Move.ru - вся недвижимость России