

Создано: 03.04.2026 в 02:07

Обновлено: 04.04.2026 в 01:56

ПСК, ПСК

89251234567

Санкт-Петербург, Суздальское ш, уч. 26

10 394 579 ₺

Санкт-Петербург, Суздальское ш, уч. 26

Квартира

Количество комнат

1

Общая площадь

41.6 м²

Этаж

2/25

Детали объекта

Тип сделки

Продам

Раздел

[Квартиры](#)

Ремонт

с отделкой

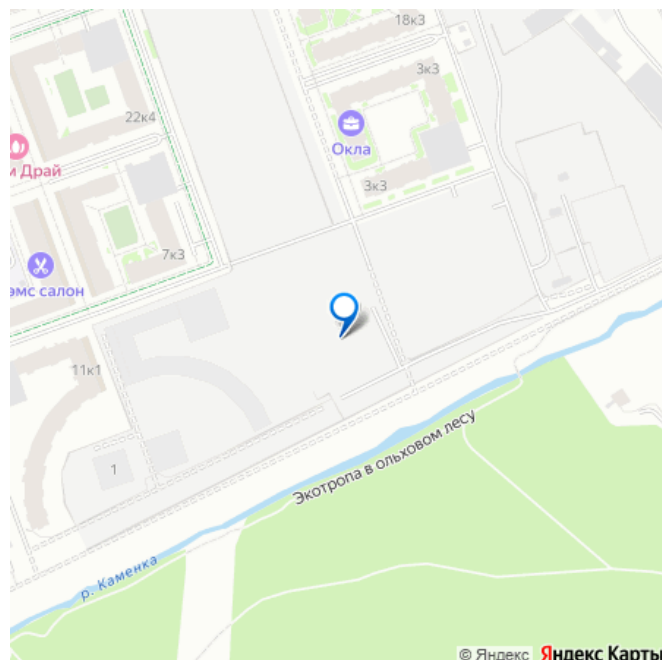
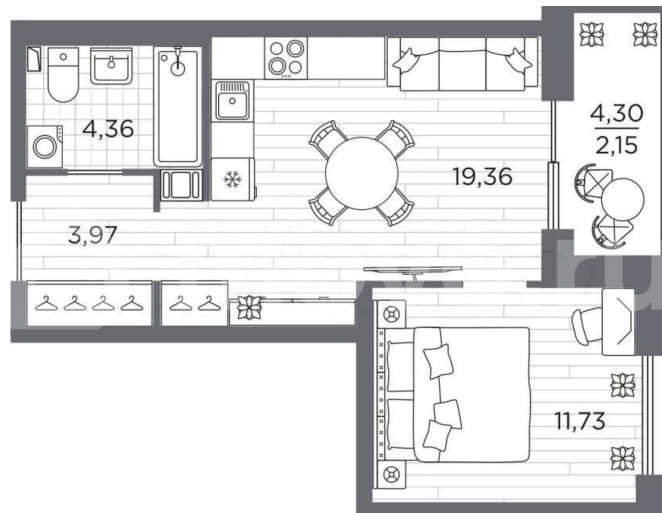
Квартира в новостройке

да

Описание

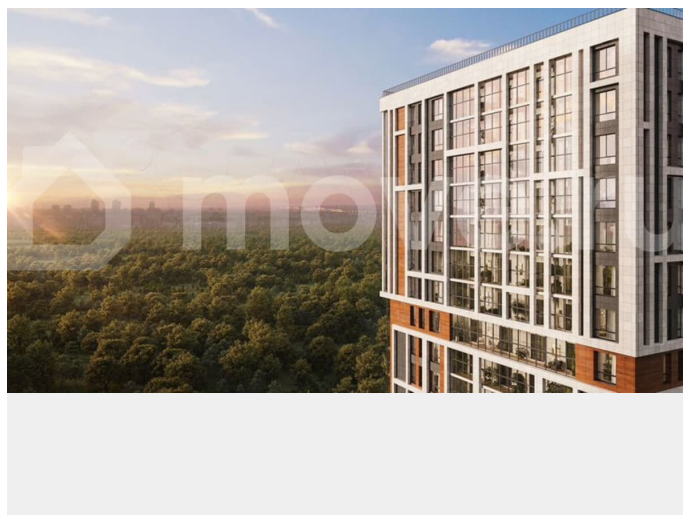
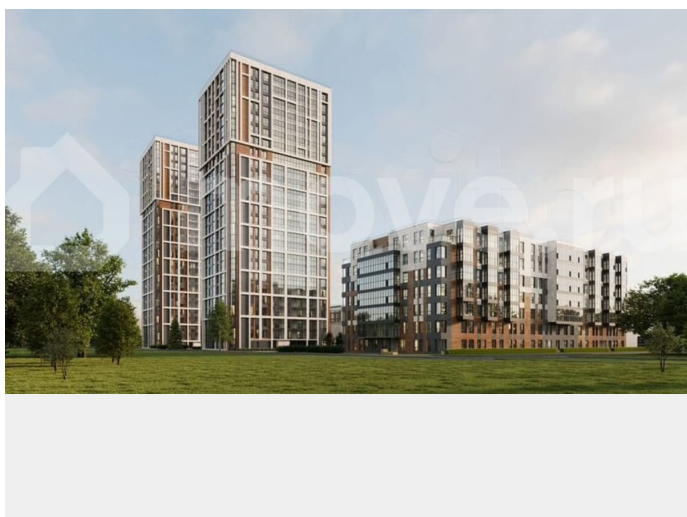
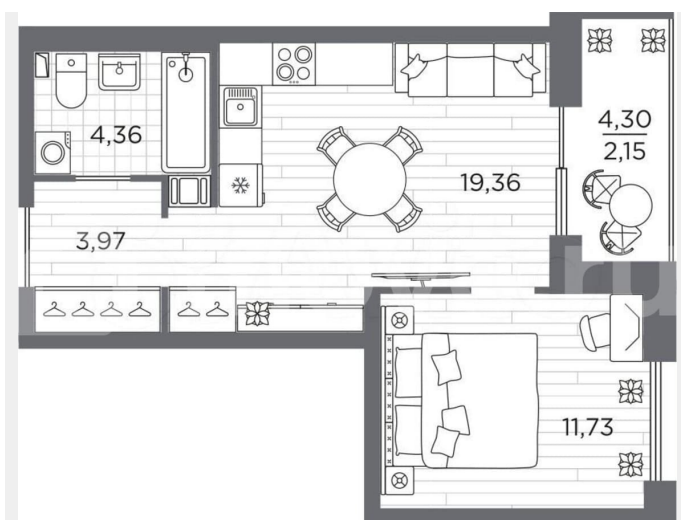
Продается однокомнатная квартира от застройщика с предчистовой отделкой в ЖК «Сезоны» на 2 этаже. Общая площадь: 41.57 кв.м., жилая: 11.73 кв.м., площадь просторной кухни-столовой: 19.36 кв.м. Все окна выходят на одну сторону. В квартире одна лоджия, один совмещенный санузел.

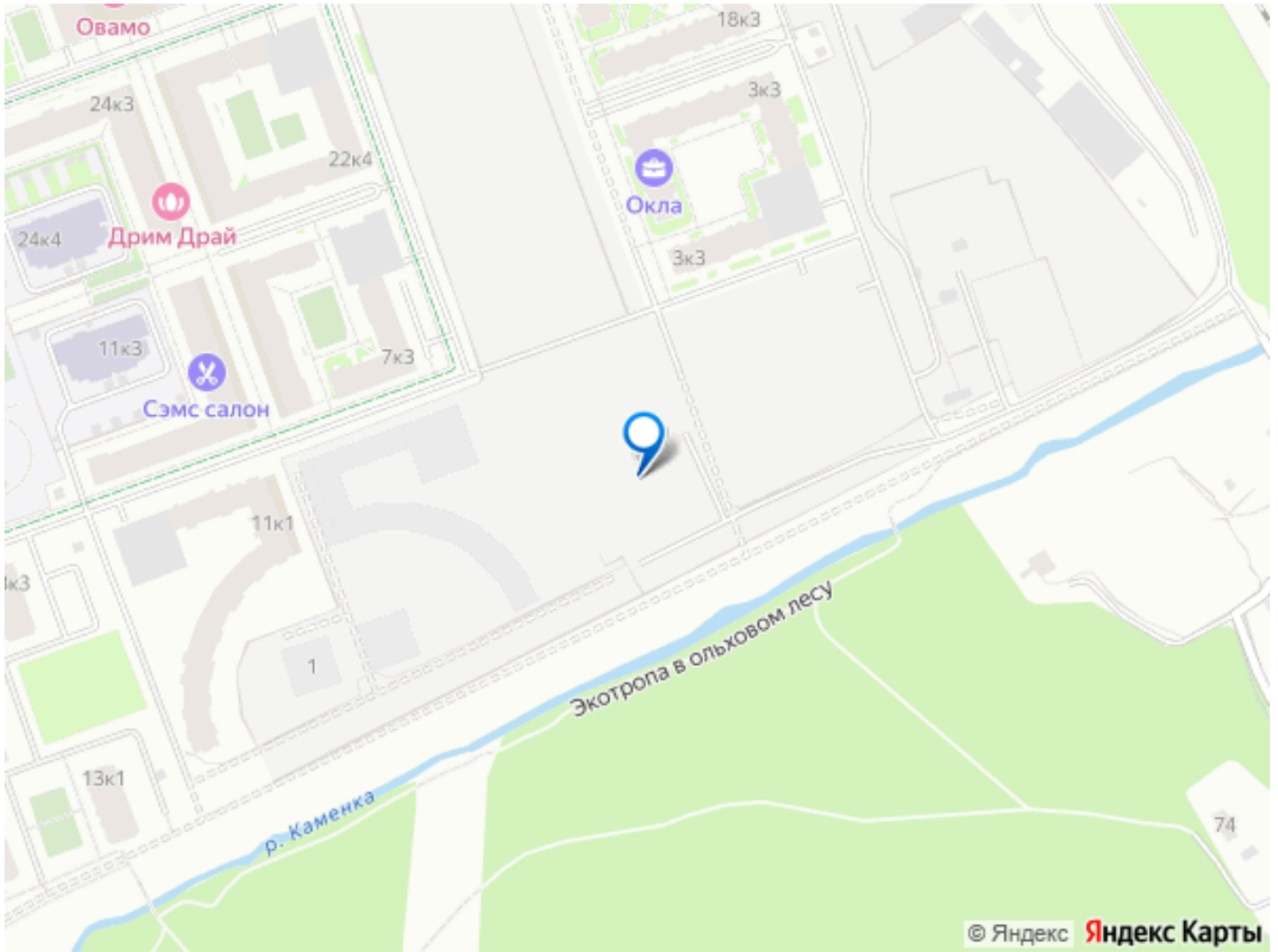
для заметок



Высота потолков 2.76 м. Квартира находится в корпусе 621. Дом монолитный, одноподъездный, высотой 25 этажей. На этаже 10 квартир. В подъезде 2 пассажирских и 1 грузовой лифт. Начало строительства - 4 квартал 2025 года. Окончание строительства - 2 квартал 2028 года. Оформление сделки по договору долевого участия. Видовой жилой комплекс «Сезоны» от ГК ПСК возводится в одном из самых востребованных и престижных районов Санкт-Петербурга - Приморском, рядом с Суздальским и Выборгским шоссе. Такое расположение обеспечивает удобный выезд в разные части города, сочетая городской комфорт с близостью к природе. Всего в 50 метрах находится природный заказник «Новоорловский» и речка Каменка, а в пешей доступности - Суздальские озёра. Приморский район отличается развитой социальной и транспортной инфраструктурой. Здесь расположены крупные торговые и деловые центры, современные спортивные объекты, медицинские учреждения, магазины, кафе и рестораны. Комплекс включает четыре корпуса, ввод которых в эксплуатацию запланирован на 2028 год. Проект и прилегающий микрорайон разработаны в соответствии с концепцией «15-минутного города», при которой вся необходимая инфраструктура находится в шаговой доступности. В ближайшем окружении - две школы, пять детских садов, магазины, кафе, салоны красоты, банковские отделения и пункты выдачи заказов. Также предусмотрены два четырёхъярусных паркинга с лифтами на 288 машиномест. О застройщике ГК ПСК - один из крупнейших девелоперов Санкт-Петербурга с более чем 18-летней историей. Компания реализует

проекты во всех сегментах недвижимости - от премиальных жилых комплексов до масштабных кварталов комфорт-класса и апарт-отелей. По данным портала ЕРЗ.РФ, ПСК входит в ТОП-3 крупнейших застройщиков Санкт-Петербурга по объёму текущего строительства. Портфель компании превышает 3 млн кв. м жилой и коммерческой недвижимости. Все объекты сдаются строго в срок и отличаются высоким уровнем архитектурных и инженерных решений. (AQID02545419)





Move.ru - вся недвижимость России