

Темп, Темп

79330394766

Создано: 27.10.2025 в 16:46

Обновлено: 19.01.2026 в 16:34

Санкт-Петербург, улица Руднева, 15

13 100 000 ₽

Санкт-Петербург, улица Руднева, 15

Округ

[СПБ, Выборгский район](#)

Улица

[улица Руднева](#)

Квартира

Количество комнат

1

Высота потолков

2.63 м

Жилая площадь

13.7 м²

Площадь кухни

15.3 м²

Общая площадь

41.8 м²

Этаж

1/12

Детали объекта

Тип сделки

Продам

Раздел

[Квартиры](#)

Тип санузла

совмещенный

для заметок

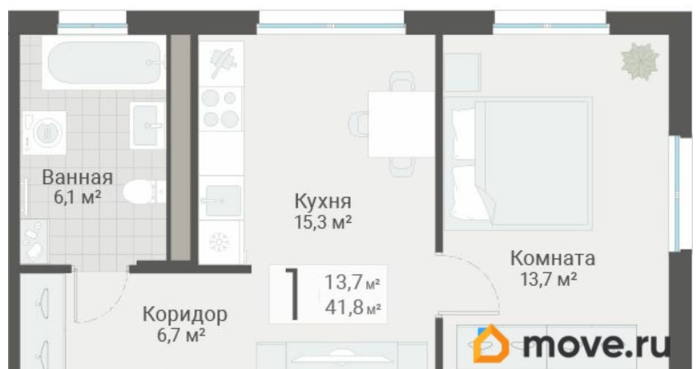
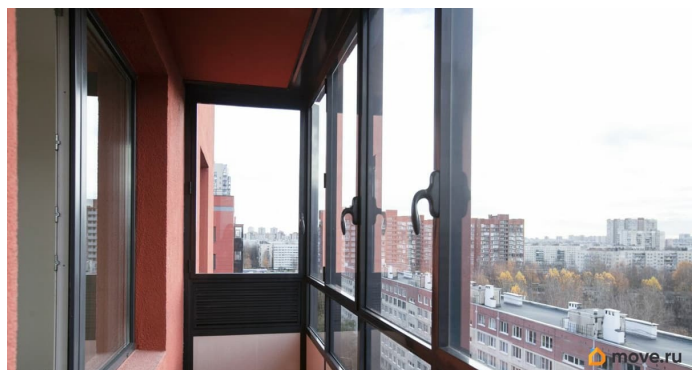


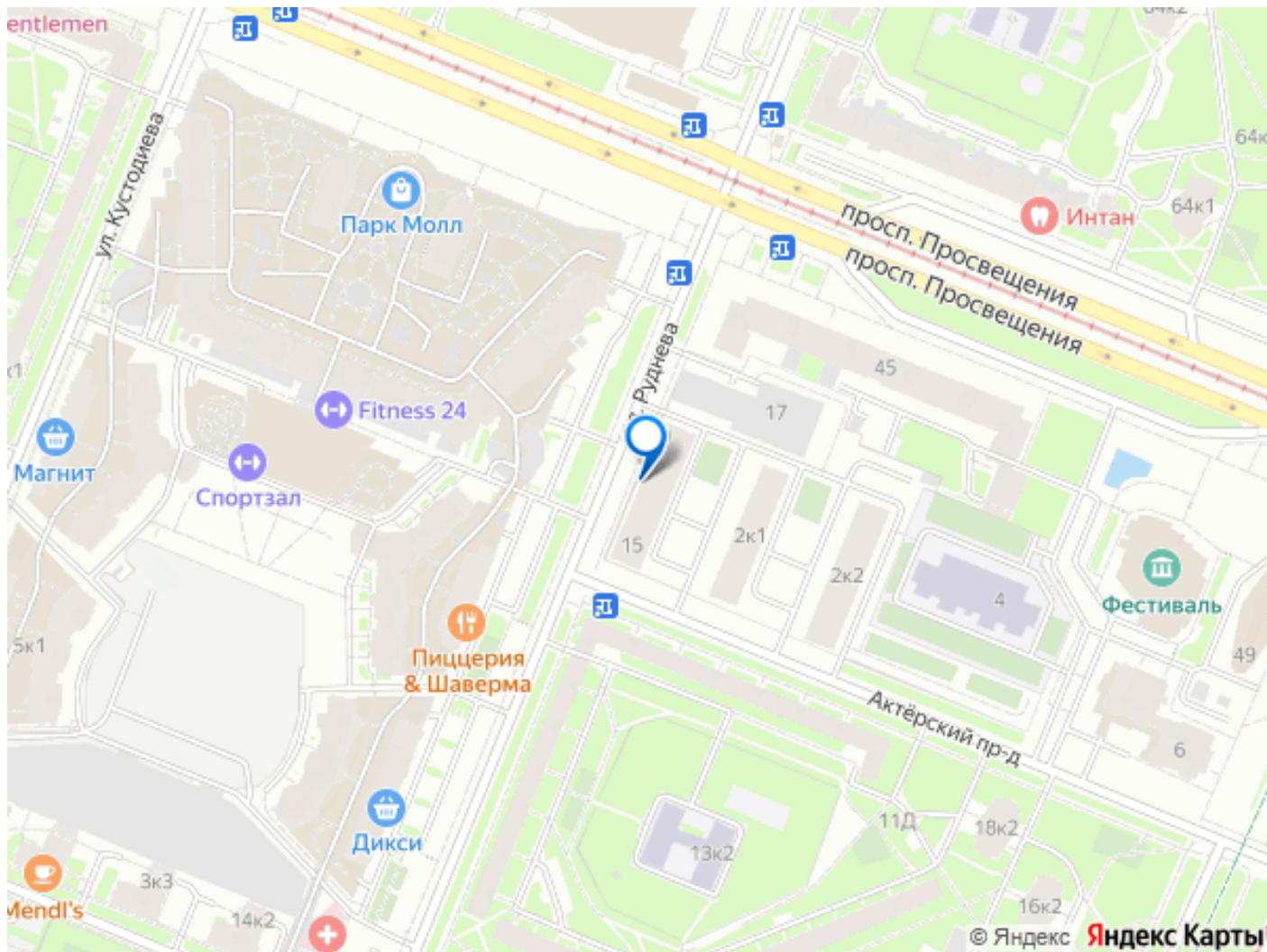
Вид из окна	на улицу
Ремонт	с отделкой
Квартира в новостройке	да
Год сдачи	4 квартал 2024 г.

Описание

Продаётся 1-комнатная квартира в сданном доме (Корпус 1 (ул. Руднева, 15)), срок сдачи: IV-кв. 2024, общей площадью 41.8 кв.м., на 1 этаже. Жилой комплекс «Руднева 15» расположен в Выборгском районе Санкт-Петербурга, недалеко от трёх станций метро «Проспект Просвещения», «Озерки» и «Гражданский проспект». Дома расположены в благоустроенном микрорайоне с полностью сложившейся инфраструктурой. Здесь есть всё необходимое для комфортного проживания. Комплекс состоит из трёх 13-этажных зданий, выполненных в едином архитектурном стиле, а также многоуровневого паркинга. Кроме того, рядом расположен муниципальный детский сад, построенный компанией «Темп». Закрытые дворы, видеодомофоны, электронные ключи и современная система безопасности обеспечивают жителям спокойствие и комфорт. Безбарьерная среда и просторные холлы с оборудованием для маломобильных граждан делают жилой комплекс доступным для всех. В парадных установлены малошумные лифты марки OTIS. В комплексе представлены квартиры различных планировок: от студий площадью

30 м до трёхкомнатных квартир 100 м. Все квартиры отличаются продуманной планировкой, отвечающей требованиям современной семьи. В каждом варианте предусмотрены просторные кухни-гостиные площадью от 15 м до 31 м. Некоторые двухкомнатные квартиры оборудованы окнами в ванных комнатах, а в трёхкомнатных квартирах обязательно предусмотрены два санузла. Квартиры передаются покупателю с полной чистовой отделкой. Продажа осуществляется по договору купли-продажи, с возможностью заселения сразу после оплаты. Доступны различные формы оплаты: 100%, ипотека, рассрочка, различные субсидии и использование материнского капитала. «Руднева 15» - это комфортное и современное жильё, идеально подходящее для семейной жизни.





Move.ru - вся недвижимость России