

Собственник

79119801534

Санкт-Петербург, Московское шоссе, 246

6 250 000 ₽

Санкт-Петербург, Московское шоссе, 246

Округ

[СПБ, Пушкинский район](#)

Квартира

Количество комнат

1

Высота потолков

2.6 м

Жилая площадь

20 м²

Площадь кухни

13 м²

Общая площадь

41.8 м²

Этаж

6/12

Детали объекта

Тип сделки

Продам

Раздел

[Квартиры](#)

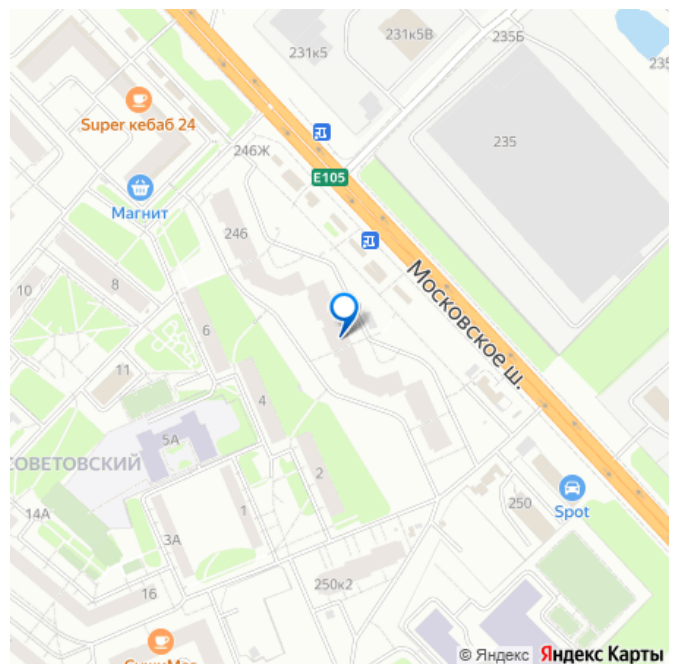
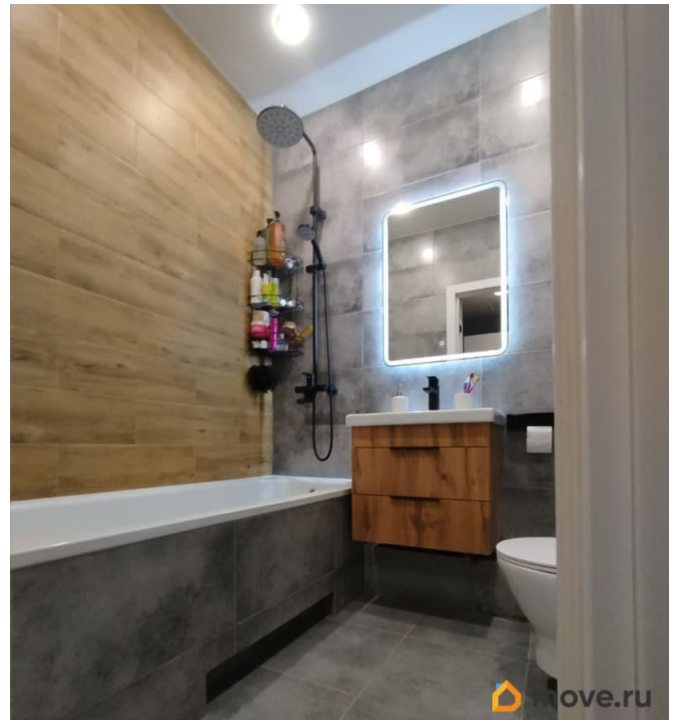
Тип балкона

лоджия

Тип санузла

совмещенный

для заметок



Ремонт

дизайнерский

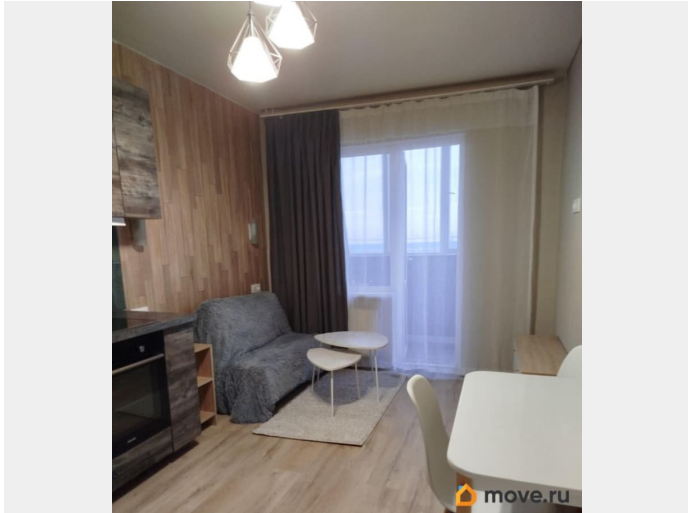
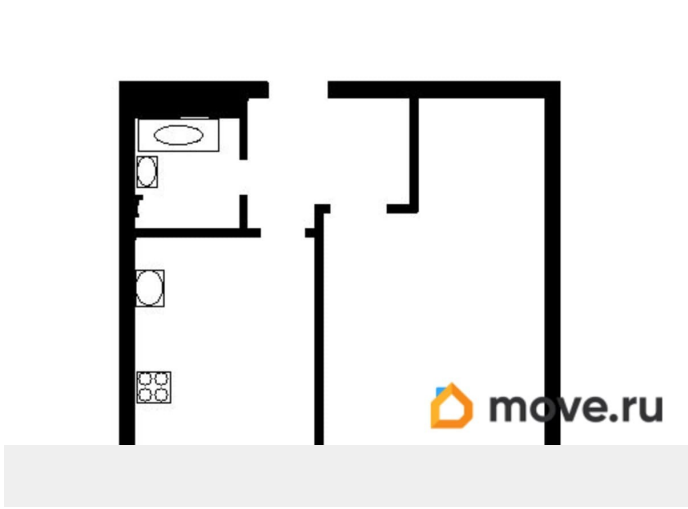
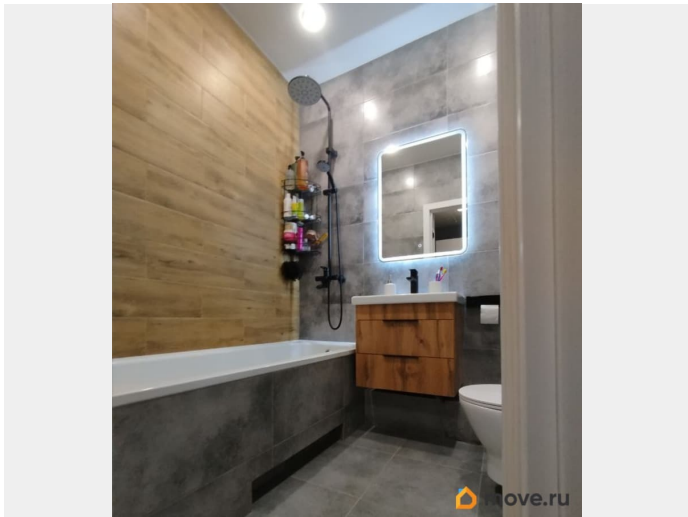
Покупка в ипотеку

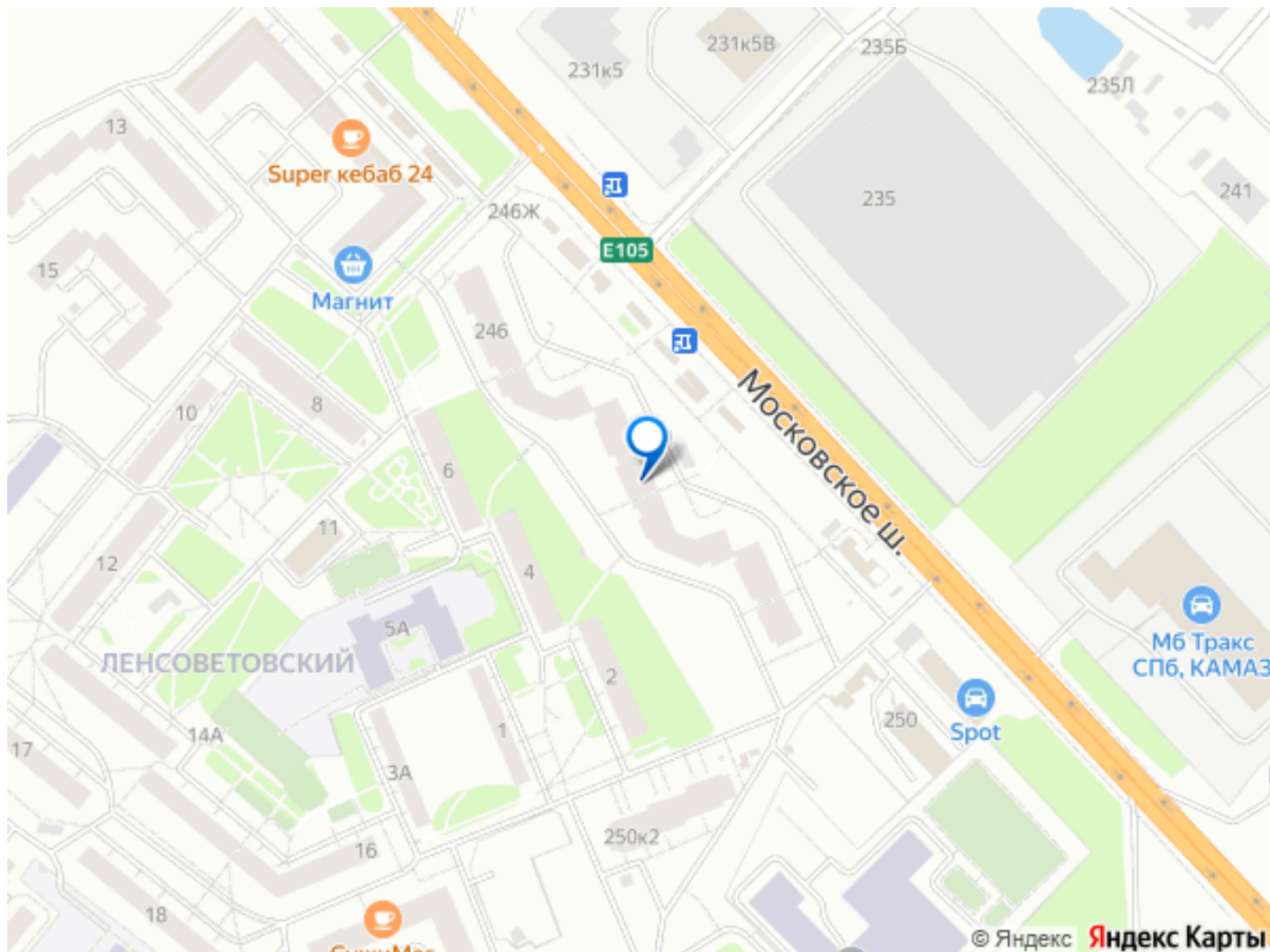
да

возможна ипотека, лифт, парковка

Описание

Без посредников! Продаю уютную евродвушку, общей площадью с утеплённой лоджией 50 м2. В квартире сделан дизайнерский , качественный ремонт. Размер спальни 20 м2, есть ниша можно использовать как гардероб, либо кабинет, кухня 13 м2, где также есть дополнительное спальное место, балкон 9 м2 утеплён. Санузел совмещённый, установлена инсталляция и новая сантехника. В квартире проведена дополнительно электрика и звукоизоляция. В кухне остаётся гарнитур и встроенная техника. В доме имеется грузовой и пассажирский лифт, также имеется пандус. Район благоустроенный , зелёный , много магазинов, школы, дет. сады, мфц. Хорошая транспортная доступность, ближайшие метро Купчино и Звёздная. Квартира принадлежит одному взрослому собственнику, обременений нет, полная стоимость в договоре. В квартире никто не прописан . Прямая продажа . Просьба посредникам не беспокоить!





Move.ru - вся недвижимость России