

Создано: 14.01.2026 в 22:04

Обновлено: 03.04.2026 в 21:46

Санкт-Петербург, Якорная улица, 8к2

**14 698 134 ₺**

Санкт-Петербург, Якорная улица, 8к2

Округ

[СПБ, Красногвардейский район](#)

Улица

[улица Якорная](#)

## Квартира

Количество комнат

1

Высота потолков

2.87 м

Жилая площадь

12.7 м<sup>2</sup>

Площадь кухни

18.1 м<sup>2</sup>

Общая площадь

41.8 м<sup>2</sup>

Этаж

7/12

## Детали объекта

Тип сделки

Продам

Раздел

[Квартиры](#)

Тип санузла

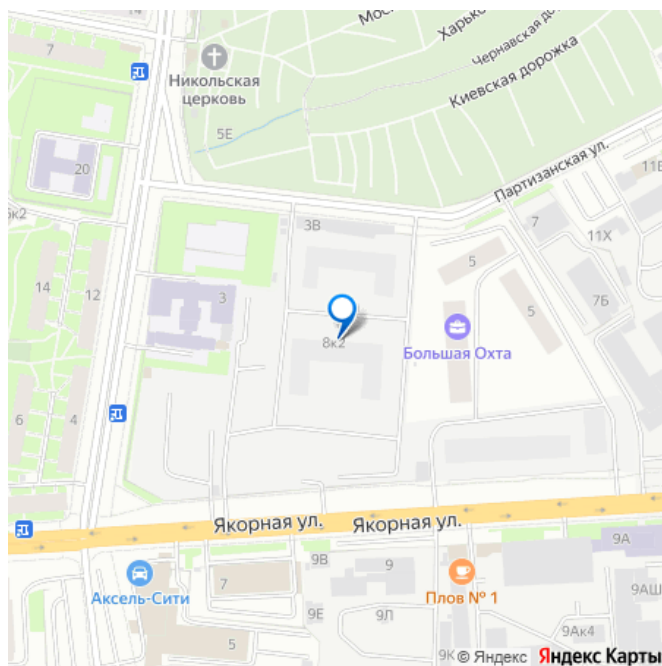
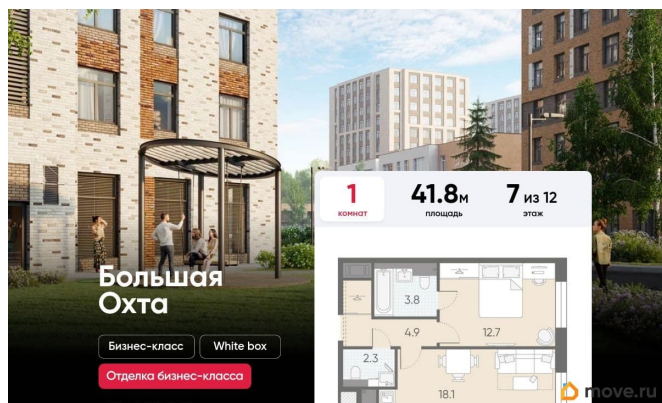
совмещенный

<https://spb.move.ru/objects/9288025657>

ЛСР Санкт-Петербург, ЛСР Санкт-Петербург

**79881955766**

для заметок



Вид из окна

во двор

Ремонт

с отделкой

Квартира в новостройке

да

Год сдачи

3 квартал 2027 г.

Покупка в ипотеку

да

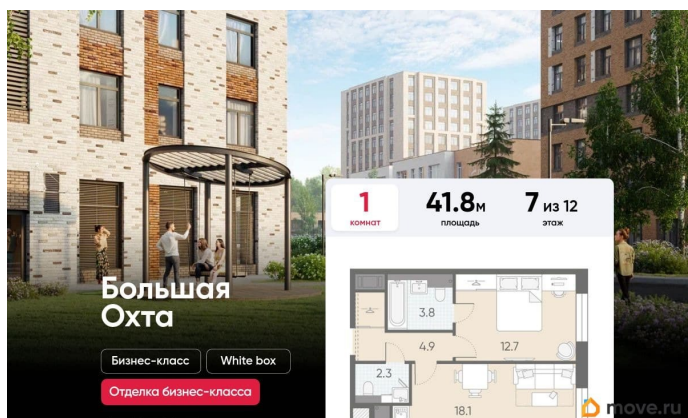
возможна ипотека

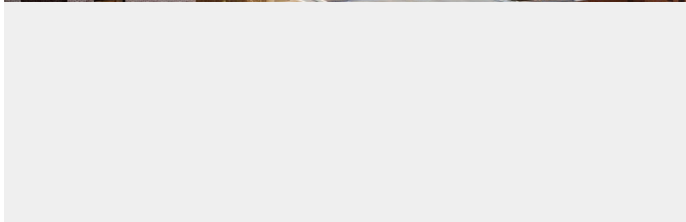
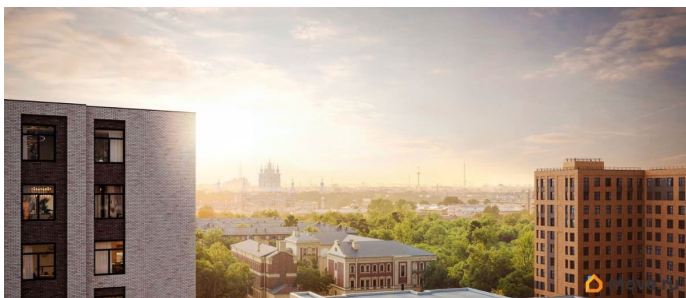
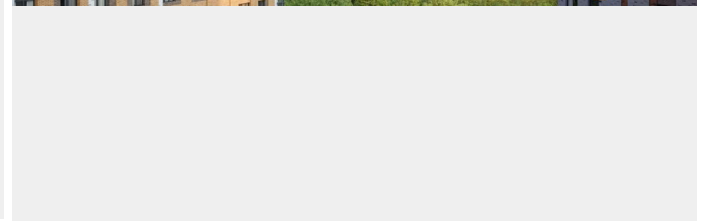
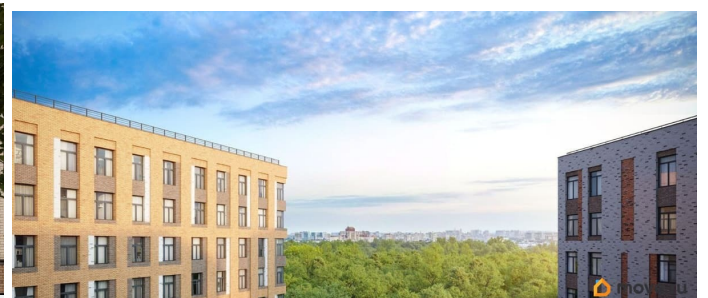
## Описание

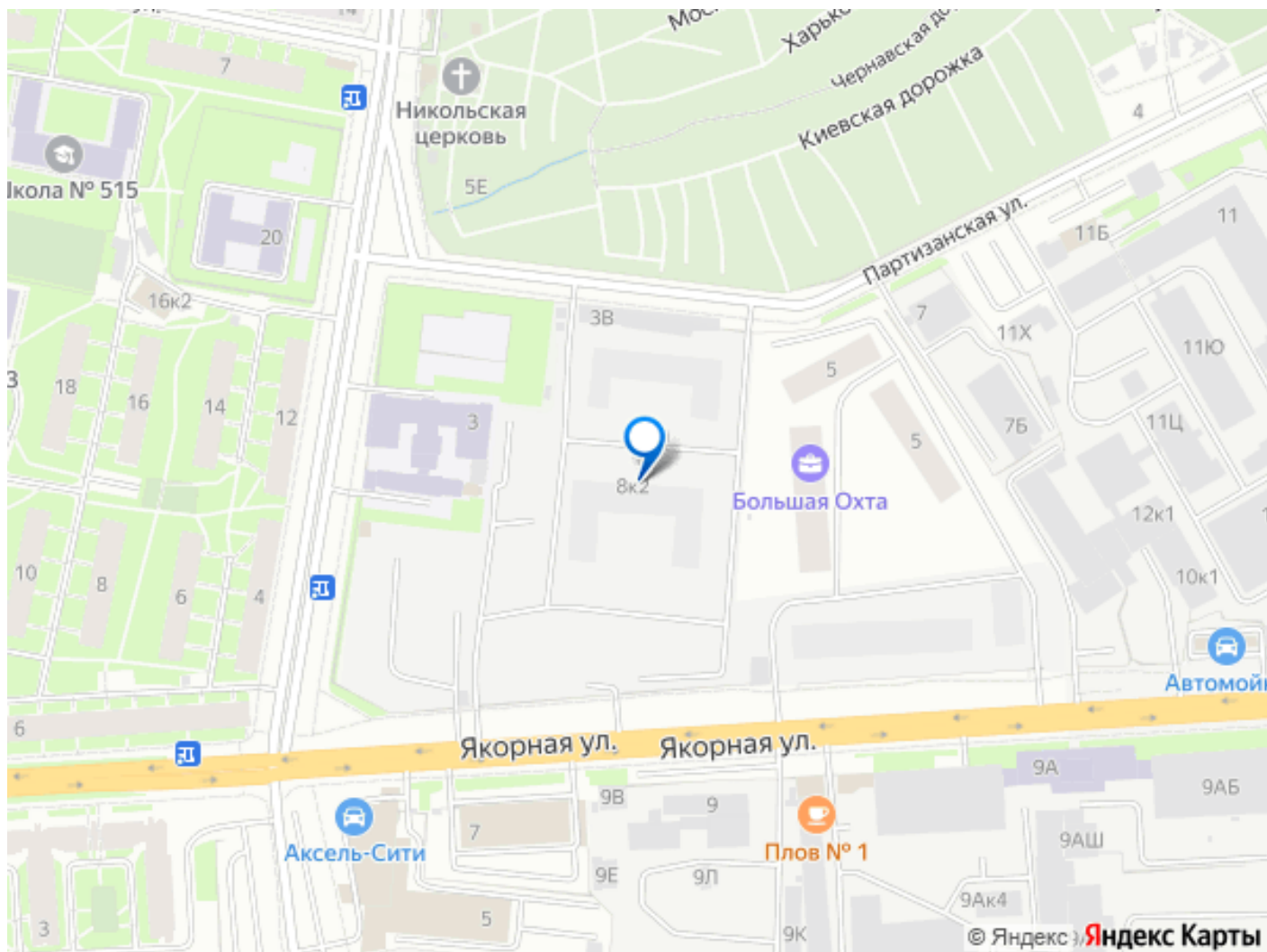
Цена действует при 100% оплате и на определенные ипотечные программы. Подробности — в отделе продаж по телефону. Продаётся 1-комнатная квартира в ЖК «Большая Охта» на 7 этаже. Общая площадь составляет 41.80 кв. м. Квартира с white box отделкой. Жилой комплекс «Большая Охта» располагается по адресу Санкт-Петербург, Красногвардейский. «ЛСР. Большая Охта» - проект бизнес-класса, в Красногвардейском районе между Якорной и Партизанской улицами, рядом с центром Петербурга. Престижный комплекс с удобной пешеходной и транспортной доступностью. Особенности квартиры высокие потолки и увеличенные окна. Горизонтальная разводка труб водоснабжения и отопления и вынесенные в холлы счетчики сохранят эстетичный дизайн комнат. Встроенные клапаны инфильтрации воздуха будут поддерживать чистоту и свежесть воздуха. Расположение: • 8 мин на авто до станции метро «Новочеркасская»; • 10 мин на авто до станции метро «Ладужская»; • 10 мин на

авто до Таврического сада и исторического центра города; • 13 мин на авто до станции метро «Чернышевская»; • 25 мин на авто до КАД. Пространство внутри комплекса разделено на функциональные зоны: тематические, спортивные, уединенные. Все площадки окружают взрослые хвойные и лиственные деревья, подобранные с учетом роста, эстетики и сезонного цветения. Расширенная инфраструктура комплекса продумана до мелочей. Внутри квартала есть все необходимое для жизни с комфортом и удовольствием - детские сады и школы, магазины, площадки для спорта и отдыха, фитнес-залы, модные кофейни и общественные летние веранды.

Преимущества: • Подземный паркинг и кладовые помещения; • Двор без машин; • Система «Умный дом» (в т.ч. управление домофоном со смартфона); • Пост охраны и консьерж; • Индивидуальный тепловой пункт; • Колясочные в каждой парадной; • Зарядка для электромобилей. Успейте приобрести квартиру на выгодных условиях! Чтобы узнать подробности, обращайтесь за консультацией по телефону.







Move.ru - вся недвижимость России