

Создано: 16.01.2026 в 12:35

Обновлено: 12.02.2026 в 11:28

**Санкт-Петербург, Большой
Сампсониевский проспект, 4-6**

17 500 000 ₽

Санкт-Петербург, Большой Сампсониевский проспект, 4-6

Округ

[СПБ, Выборгский район](#)

Улица

[проспект Большой Сампсониевский](#)

Квартира

Количество комнат

1

Высота потолков

3 м

Жилая площадь

13.8 м²

Площадь кухни

9.9 м²

Общая площадь

41.8 м²

Этаж

3/25

Детали объекта

Тип сделки

Продам

Раздел

[Квартиры](#)

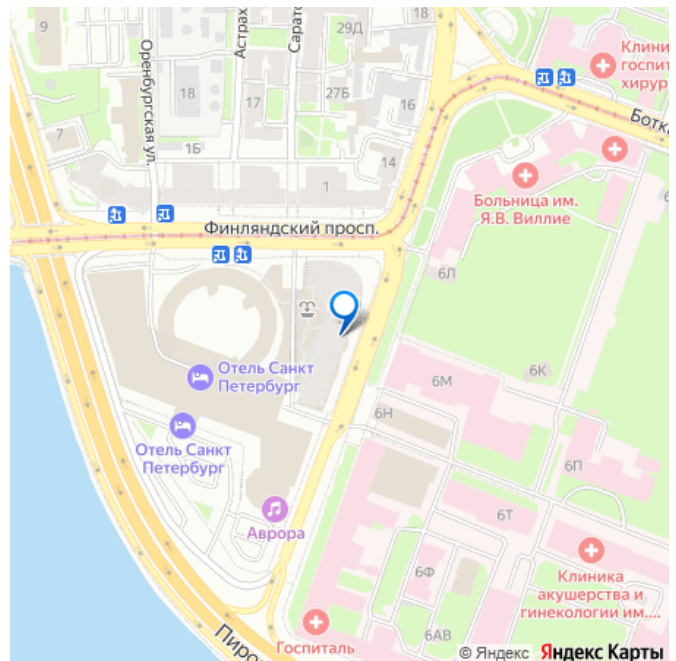
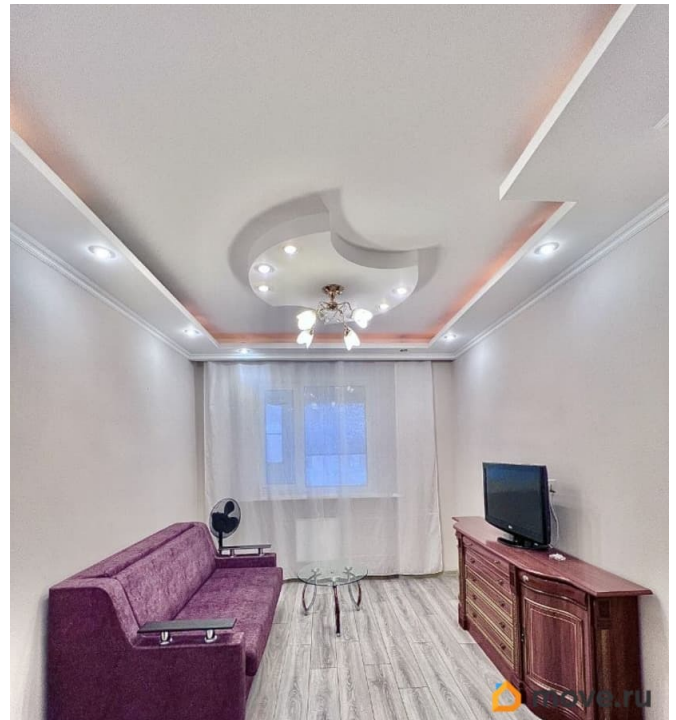
Тип балкона

<https://spb.move.ru/objects/9288026711>

**Александра Алексеева, Александра
Алексеева**

79817414115

для заметок



Тип санузла

совмещенный

Ремонт

евро

Квартира в новостройке

да

Покупка в ипотеку

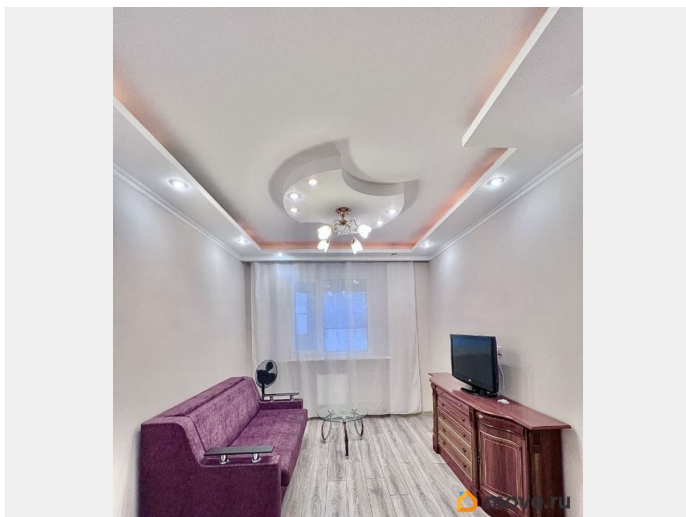
да

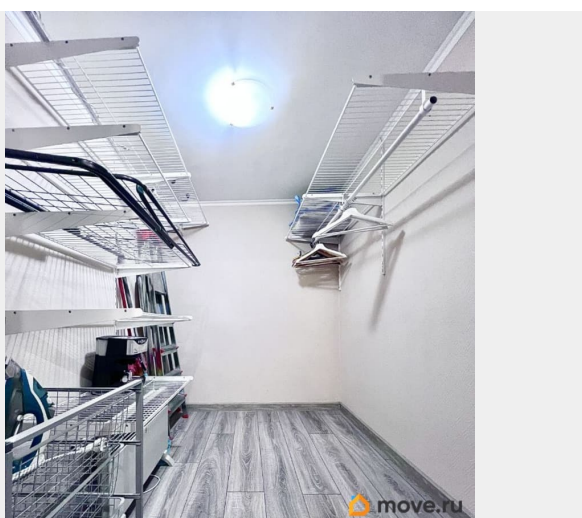
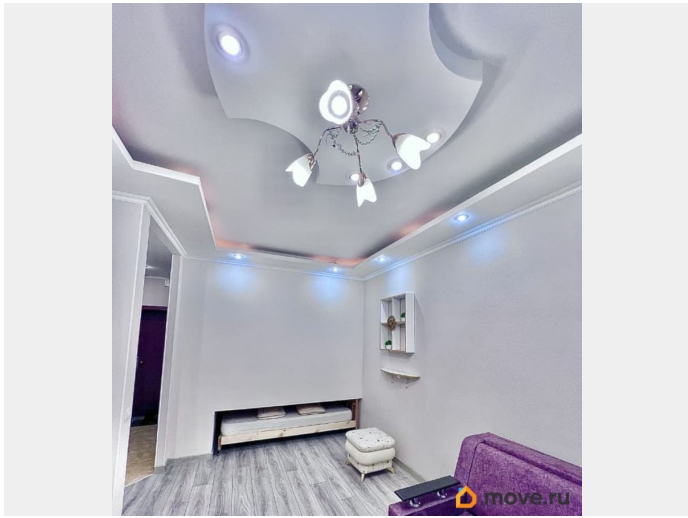
возможна ипотека, лифт, парковка

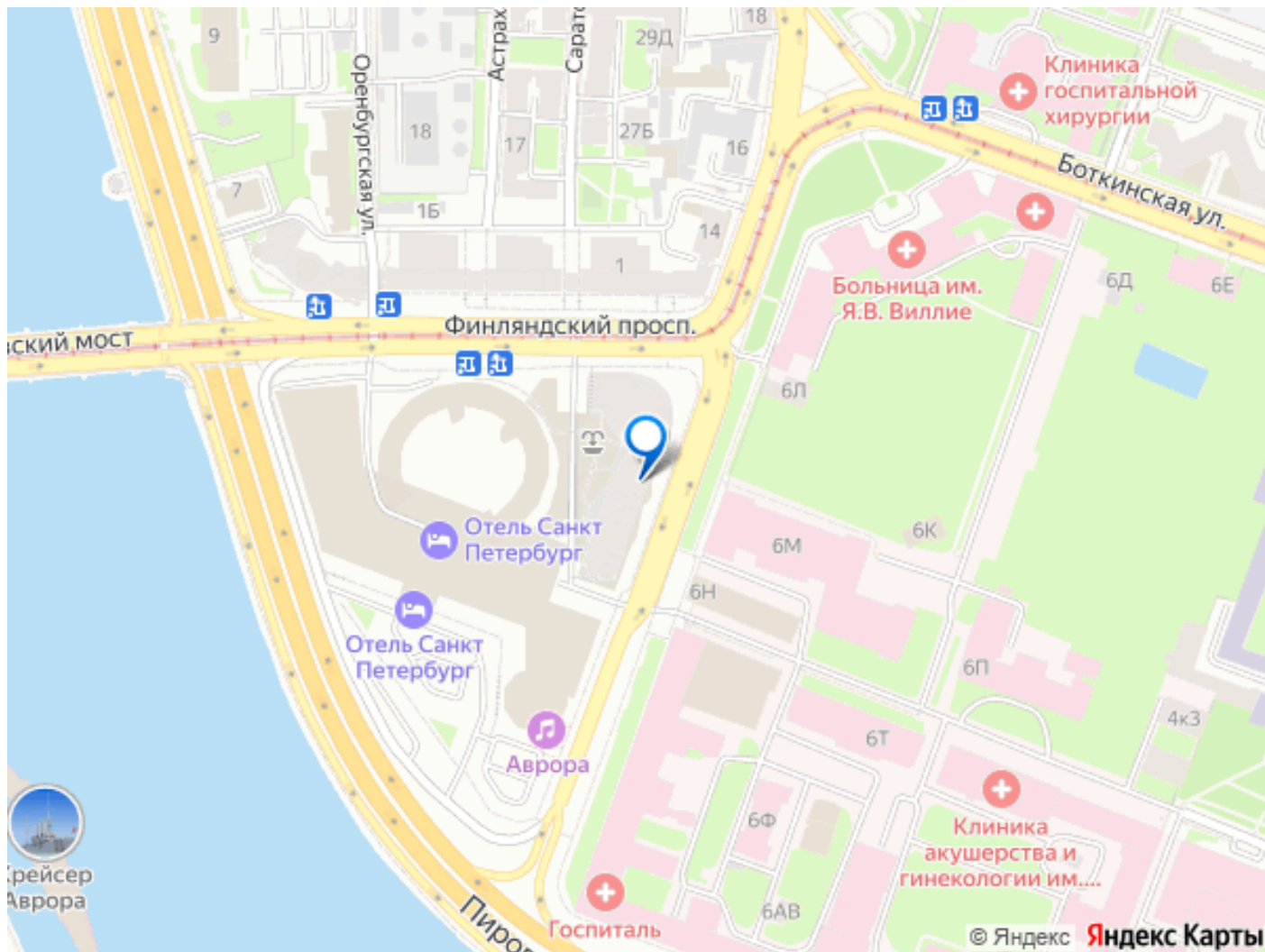
Описание

ЖК Монблан Прямая продажа! Один взрослый собственник! Полная стоимость в ДКП! Мат капитал не использовался! Никто не зарегистрирован! площадь указана с приведенной площадью лоджии, без лоджии площадь составляет 38,9 кв м. Большая открытая веранда 51 кв м, просторная гардеробная, выездная двуспальная кровать, большая угловая ванна. Площадь большой веранды на коммунальные платежи не отражаются. Начисления такие же как в квартирах по стояку без веранды. Продается уютная однокомнатная квартира в современном кирпичном доме, построенном в 2008 году. Квартира находится на 3-м этаже 25-этажного дома. Высокие потолки 3 метра создают ощущение простора и свободы. Квартира с евроремонтом. В просторной кухне удобно готовить и обедать. Совмещенный санузел оформлен современно и функционально. В квартире есть лоджия и балкон, где можно организовать уютное место для отдыха. Очень интересные решения в обустройстве квартире. максимально использована ее площадь. Дом

оснащен всеми необходимыми удобствами: есть пассажирский и грузовой лифты, пандус и мусоропровод. Инфраструктура района развита. Множество ресторанов и кафе, большой хороший фитнес клуб. В шаговой доступности находятся школы, детские сады и клиники, поэтому всё, что необходимо для комфортной жизни, всегда под рукой. До метро можно дойти пешком за 13 минут, что удобно для ежедневных поездок по городу. Вокруг множество магазинов, где можно приобрести всё необходимое. Центр города, крейсер Аврора, множество исторических мест вокруг. удобный выезд в Курортный, Выборгский, Петроградский, Центральный, Калининский район. Сделка купли-продажи. Квартира без обременений, поэтому процесс покупки пройдет быстро и без лишних хлопот. Все документы готовы к сделке. Не упустите возможность приобрести эту замечательную квартиру! Записывайтесь на просмотр и ощутите её уют и комфорт лично. Ждем вашего звонка!







Move.ru - вся недвижимость России