

🕒 Создано: 17.02.2026 в 01:23

🔄 Обновлено: 11.04.2026 в 01:17

ТИШИН, ТИШИН

89251234567

Санкт-Петербург

7 226 762 ₹

Санкт-Петербург

Квартира

Количество комнат

1

Общая площадь

41.9 м²

Этаж

6/12

Детали объекта

Тип сделки

Продам

Раздел

[Квартиры](#)

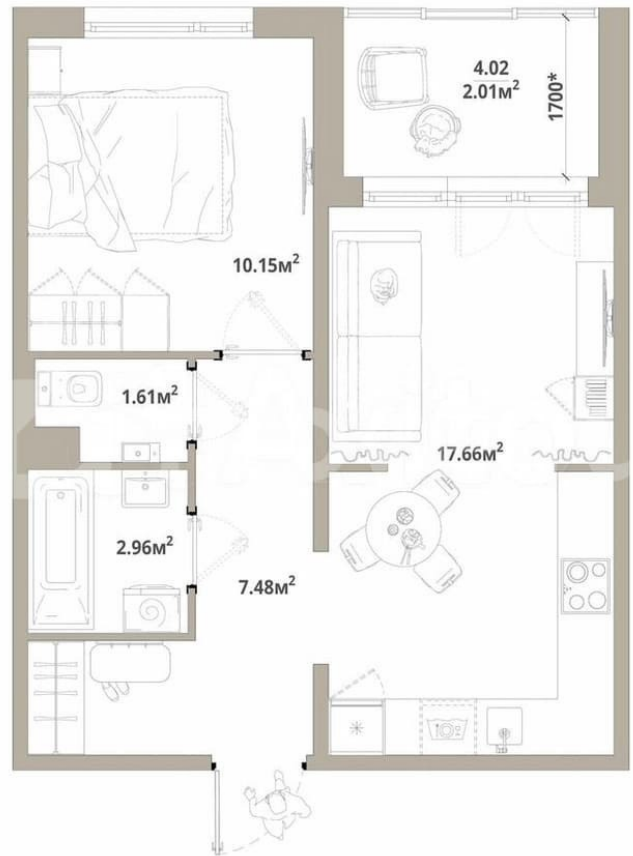
Ремонт

с отделкой

Квартира в новостройке

да

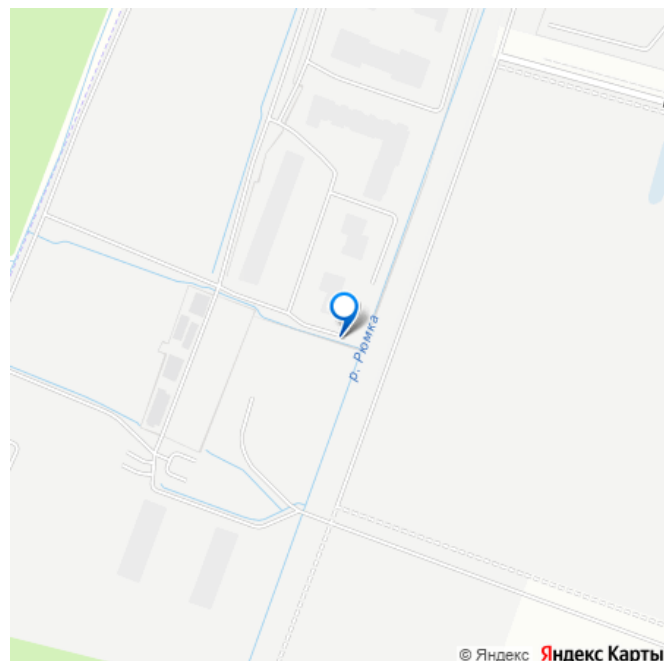
для заметок

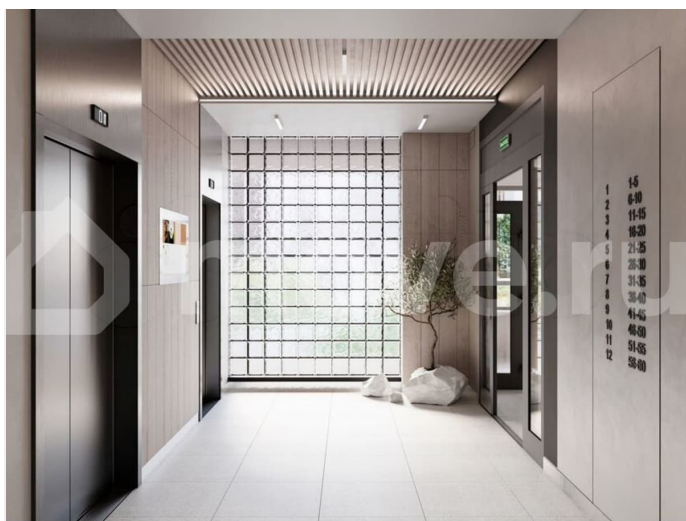
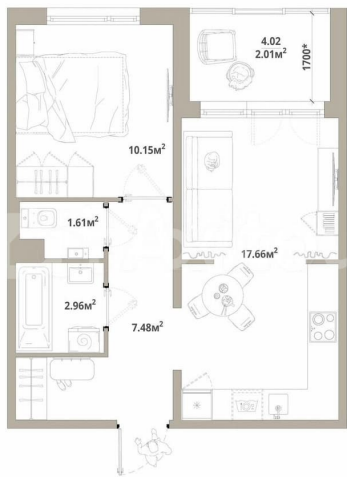


Описание

Продаётся 1-комнатная квартира №41 с отделкой, площадью 41,87 кв.м., на 6 этаже. Дом №3.2-1 комфорт-класса, 12 этажей, в окружении леса и малоэтажной застройки. Проект с умным домом. РАСПОЛОЖЕНИЕ И БЛАГОУСТРОЙСТВО ЖК «Тишин» расположен в поселке Новоселье в окружении природы —

рядом находятся Гореловский лес и Шунгеровский заказник, что делает его идеальным для любителей чистого воздуха и покоя. Особенность комплекса — это благоустроенные дворы с зонами для отдыха, спорта и игр, а также центральный бульвар протяженностью 1 км с велодорожками, спортивными площадками и зонами для прогулок. На территории комплекса предусмотрены детские сады, школа, коммерческие помещения и паркинги, что создает комфортную среду для жизни. Три уровня умного дома 1. Уровень квартиры • Управление освещением, климатом и водоснабжением через мобильное приложение или голосового помощника. • Система защиты от протечек воды с автоматическим перекрытием стояков. • Пожарная сигнализация с уведомлениями в режиме реального времени. 2. Уровень дома • Онлайн-доступ к видеонаблюдению, включая просмотр архива. • Контроль доступа на этажах через СКУД (систему контроля и управления доступом). 3. Уровень ЖК • Единое мобильное приложение Wise City для общения с управляющей компанией, оплаты счетов и сервисных заявок. ГК «ЕДИНО» ГК «Едино» — один из лидеров рынка недвижимости Северо-Запада с 24-летним опытом. Компания известна высокими стандартами качества и соблюдением сроков сдачи объектов. В цифрах: Более 50 реализованных проектов. 60 000+ счастливых жителей. Мы организуем для вас бесплатный трансфер до офиса продаж и обратно!







Move.ru - вся недвижимость России