

Павел Шарин, TOWN GROUP

79818861086

🕒 Создано: 22.02.2026 в 11:33

Обновлено: 04.04.2026 в 11:12

Санкт-Петербург, Туристская улица, 15к2

10 500 000 ₹

Санкт-Петербург, Туристская улица, 15к2

Округ

[СПБ, Приморский район](#)

Улица

[улица Туристская](#)

Квартира

Количество комнат

1

Высота потолков

2.78 м

Жилая площадь

18.1 м²

Площадь кухни

11.1 м²

Общая площадь

41.9 м²

Этаж

7/25

Детали объекта

Тип сделки

Продам

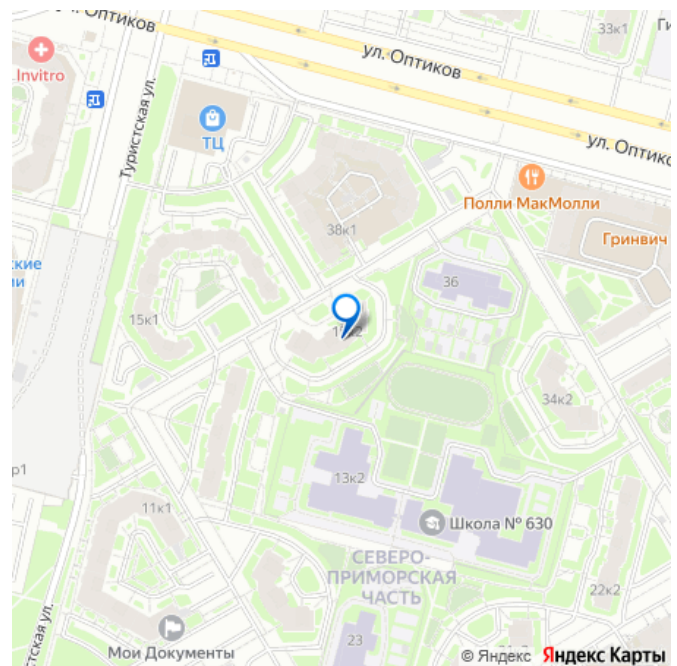
Раздел

[Квартиры](#)

Тип балкона

лоджия

для заметок



Тип санузла

два

Вид из окна

во двор

Ремонт

косметический

Покупка в ипотеку

да

возможна ипотека, лифт, парковка

Описание

БЕЗ ОБРЕМЕНЕНИЙ БЕЗ ЗАНИЖЕНИЯ

Продаётся 1-к квартира на 7-ом этаже. На этаже всего 5 квартир. Вид на детский сад, во двор, на восточную (солнечную) сторону. Ближайший дом достаточно далеко, нет ощущения окна-в-окна. Полностью обжитой район с развитой инфраструктурой, в пешей доступности станция метро Беговая, буквально в 3 минутах строится станция Туристская. Рядом Лахтинский разлив с парком, парк 300-летия, Елагин парк, Лахта центр. Выезд на ЗСД. Крупные магазины и ТЦ. Несколько школ и детских садов в радиусе 10 минут пешком. Без обременений (нет невыплаченной ипотеки), полная стоимость в договоре (без занижения), один взрослый собственник, материнский капитал не использовался, без перепланировок. Прямая продажа.



г. Санкт-Петербург, Приморский р-н,
ул. Туристская, д.15, к.2, литера А

Ванная	2,10
Спальня	8,10
Кухня	11,10
С/у	1,60
Коридор	8,10

Беговая
18 минут пешком

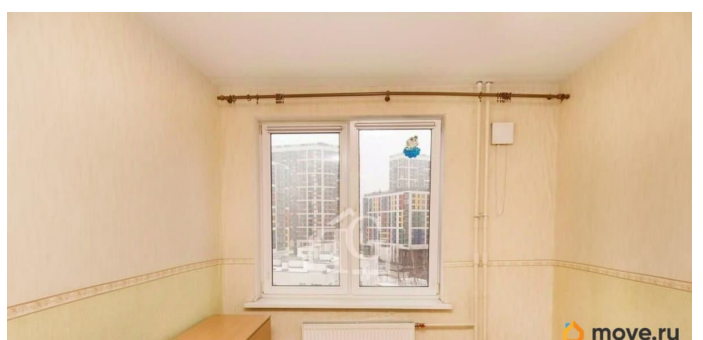
Этаж
7/25

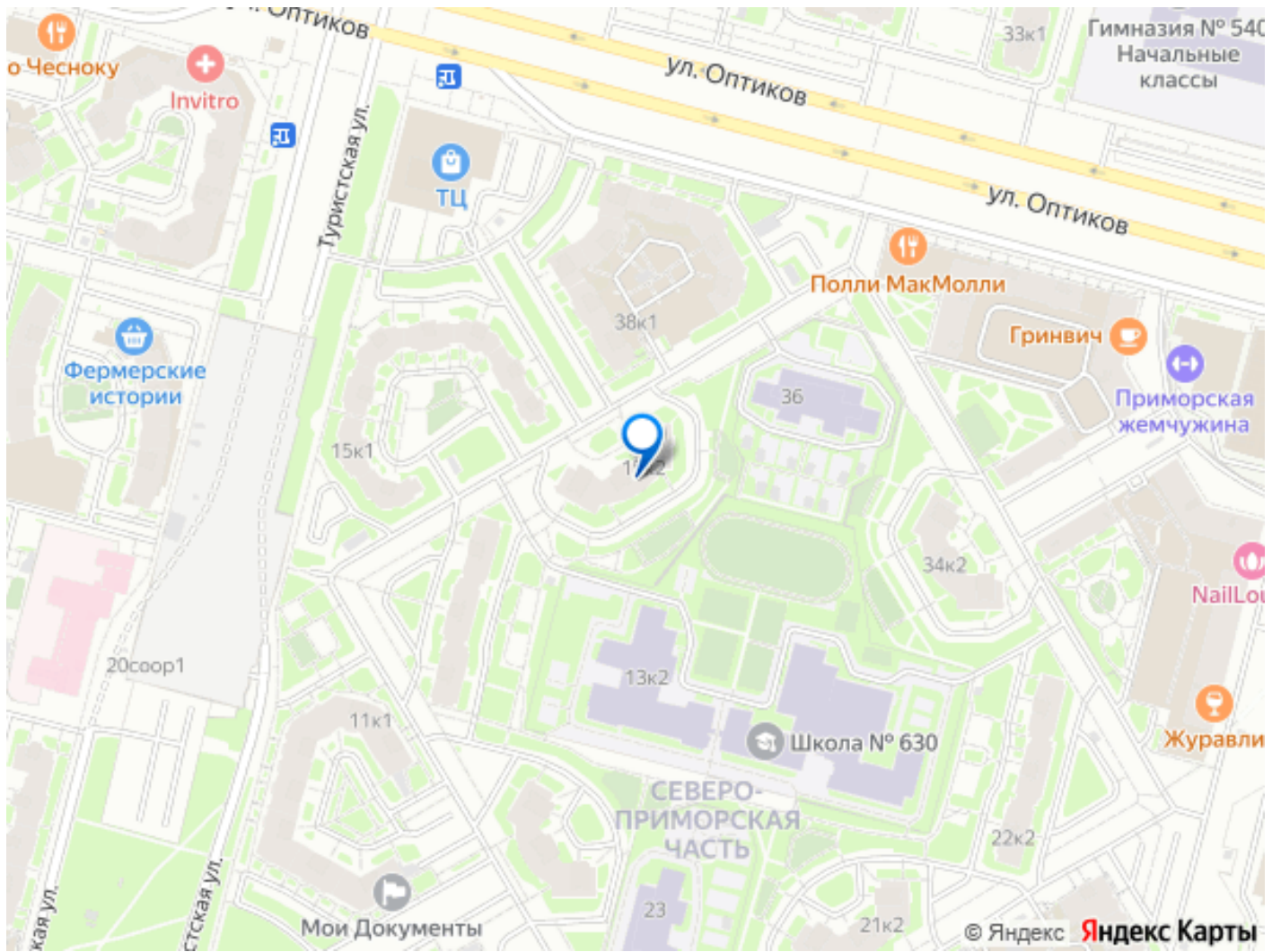
Комнат
1

Общая площадь
41,90 м2

Потолки
2,78 м

Санузел
разделенный





Move.ru - вся недвижимость России