

🕒 Создано: 05.03.2026 в 20:25

🔄 Обновлено: 12.04.2026 в 11:34

**Светлана Наумова, Будь первым**

**79812479829**

**Санкт-Петербург, Кондратьевский  
проспект, 62к7**

**13 780 000 ₹**

Санкт-Петербург, Кондратьевский проспект, 62к7

Округ

[СПБ, Калининский район](#)

Улица

[проспект Кондратьевский](#)

### Квартира

Количество комнат

1

Высота потолков

2.75 м

Жилая площадь

17 м<sup>2</sup>

Площадь кухни

10.9 м<sup>2</sup>

Общая площадь

41.9 м<sup>2</sup>

Этаж

20/25

### Детали объекта

Тип сделки

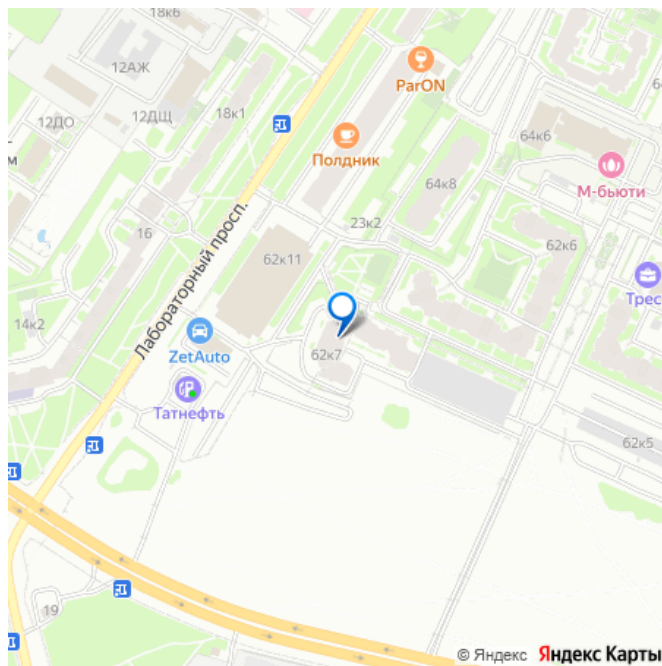
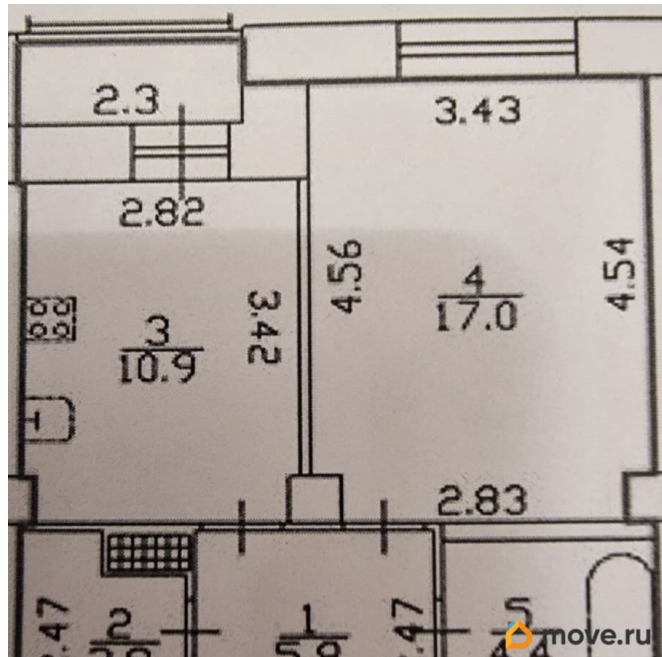
Продам

Раздел

[Квартиры](#)

Тип балкона

для заметок



лоджия

Тип санузла

совмещенный

Ремонт

без ремонта

Квартира в новостройке

да

Год сдачи

2 квартал 2014 г.

Покупка в ипотеку

да

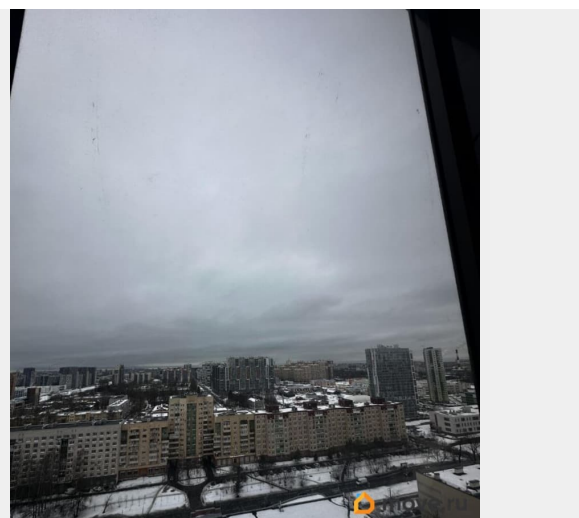
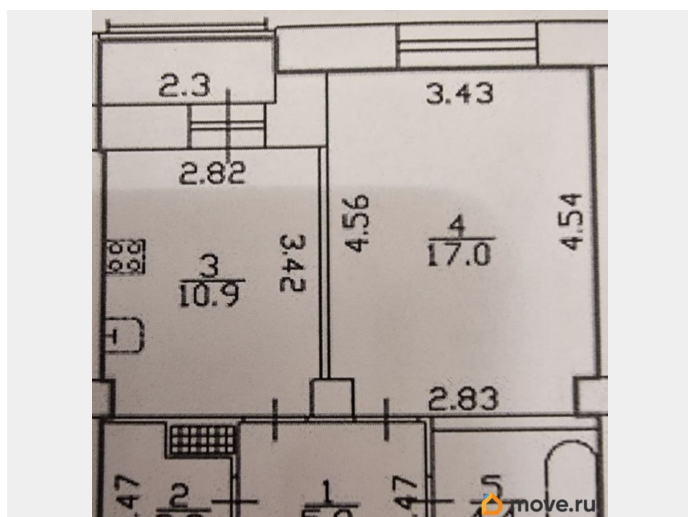
возможна ипотека, лифт, парковка

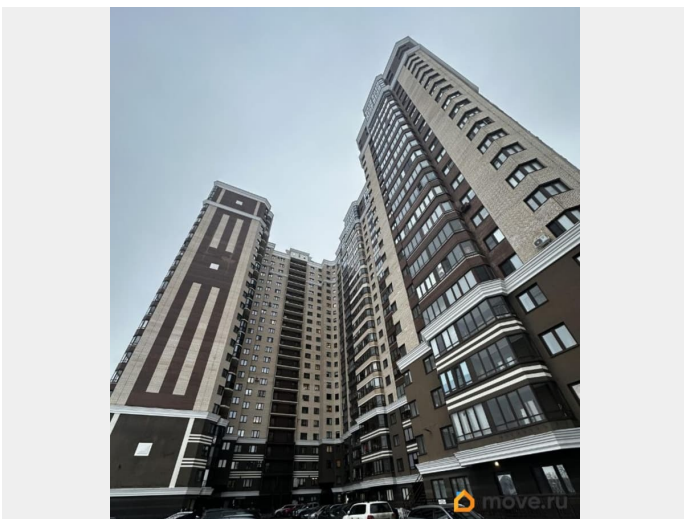
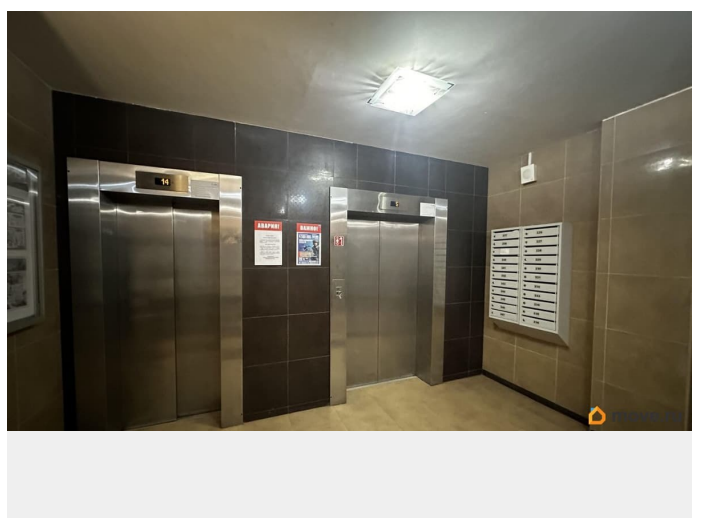
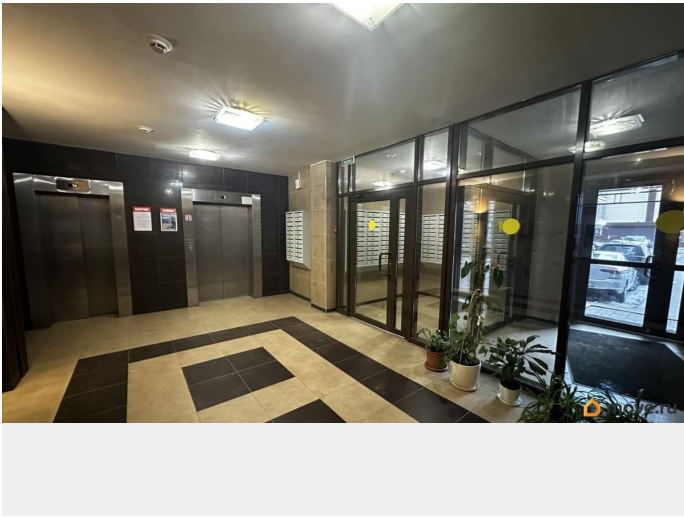
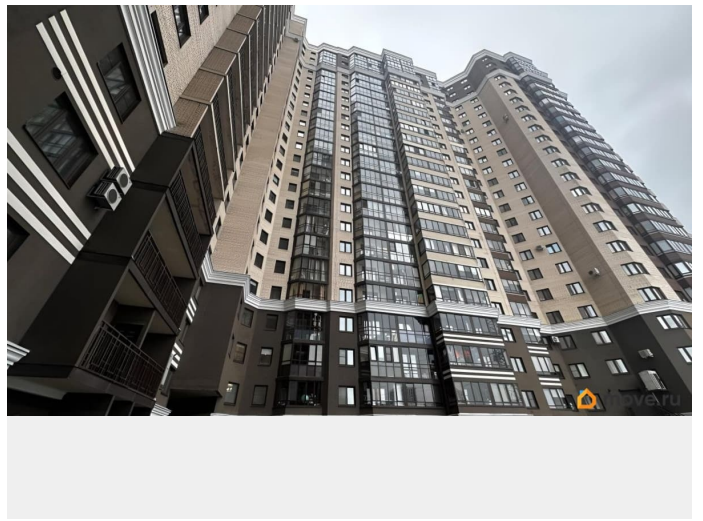
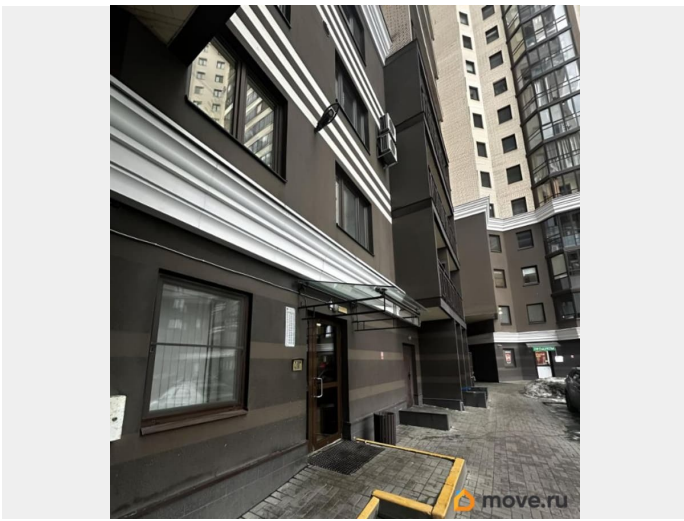
## Описание

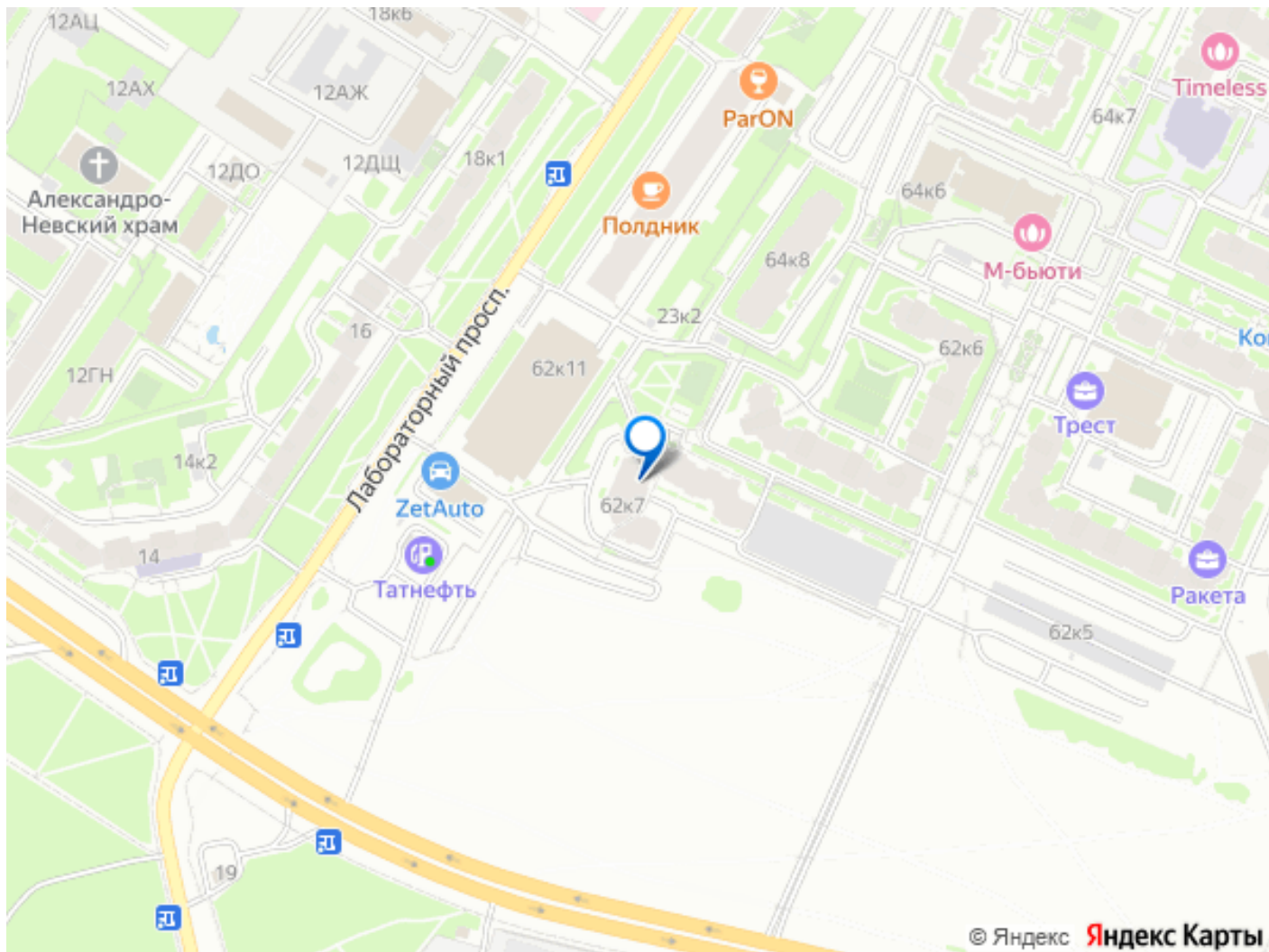
Продается уютная и функциональная 1 кв в ЖК Панорама Общая площадь составляет 41,9 кв. м. застекленная лоджия ~ 2,3 кв.м. Жилая площадь - 17 кв. м. Кухня - 10,9 кв. м  
О ДОКУМЕНТАХ: - один взрослый собственник, в собственности более 5 лет, без обременений, мат. капитал не использовался, документ основания - договор долевого участия, никто не зарегистрирован, полная сумма в договоре; - прямая продажа ; О ДОМЕ:- год постройки 2014, кирпичный, застройщик Строительный трест, комфорт-класса - дом расположен внутри квартала, закрытая охраняемая территория с детскими площадками, видеонаблюдение ; всегда есть места для парковки, а также наземный паркинг. О КВАРТИРЕ: - очень функциональная планировка, все помещения правильной формы, большая прихожая 5,8 кв. м., широкие окна, лоджия из кухни, вместительная кладовая 3,8 кв. м, квартира расположена на высоком 20 этаже 25 эт.

дома, сан. узел с ванной совмещенные, очень светлая и тихая квартира, не угловая, находится далеко от лифтов. На этаже нет квартир в аренде, тихие и спокойные соседи.

**ОБ ИНФРАСТРУКТУРЕ И ТРАНСПОРТНОЙ ДОСТУПНОСТИ** :- около 10 минут транспортом до ст. м. Лесная, Выборгская, пл. Мужества, рядом с домом остановка общественного транспорта. -до центра города 20 минут на автомобиле;- рядом расположены: банки, аптеки, кафе, , , салоны красоты ; а также около 3 детских садов, 2 общеобразовательные школы, , взрослая и детская поликлиники, продуктовые и хозяйственные магазины непосредственно рядом с домом: Дикси, Вкус Вилл, озон, WB, Яндекс, рядом Пятерочка, Перекресток, , МФЦ, фитнес клубы. Все это делает квартиру очень удобной для жизни и привлекательной для арендного бизнеса. Торг возможен после просмотра . Бесплатная консультация по сделке. Звоните , приезжайте на просмотры квартиры в любое время! Спешите стать обладателем этого прекрасного объекта недвижимости !







Move.ru - вся недвижимость России