

Санкт-Петербург, Планерная улица, 97к1

12 200 000 ₽

Санкт-Петербург, Планерная улица, 97к1

Округ

[СПБ, Приморский район](#)

Улица

[улица Планерная](#)

Квартира

Количество комнат

1

Высота потолков

2.75 м

Жилая площадь

15.4 м²

Площадь кухни

16 м²

Общая площадь

41 м²

Этаж

10/13

Детали объекта

Тип сделки

Продам

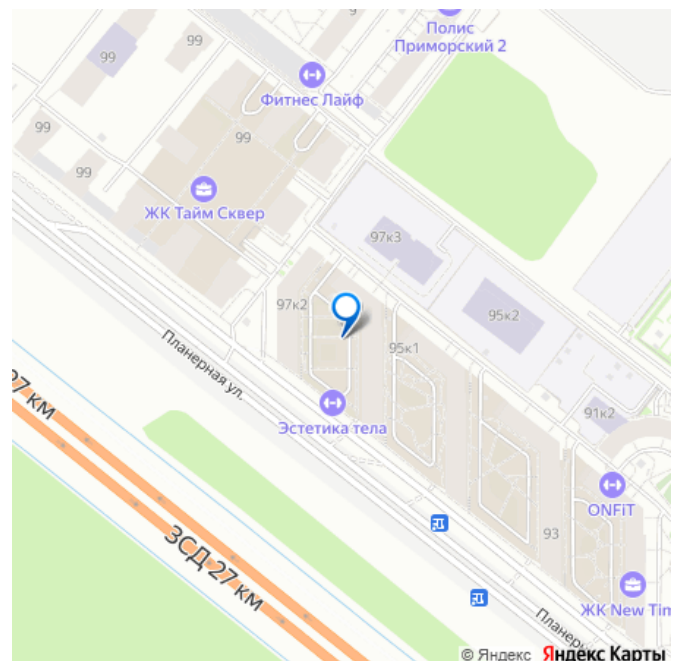
Раздел

[Квартиры](#)

Тип санузла

совмещенный

для заметок



Вид из окна

во двор

Ремонт

дизайнерский

Квартира в новостройке

да

Год сдачи

3 квартал 2022 г.

Покупка в ипотеку

да

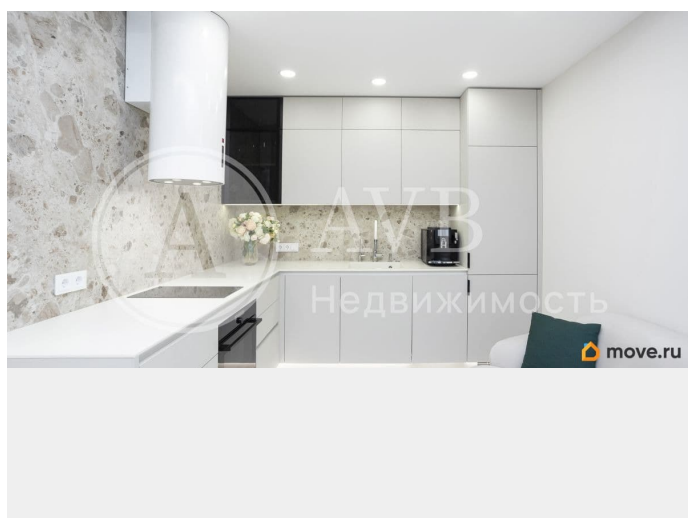
возможна ипотека, лифт, парковка

Описание

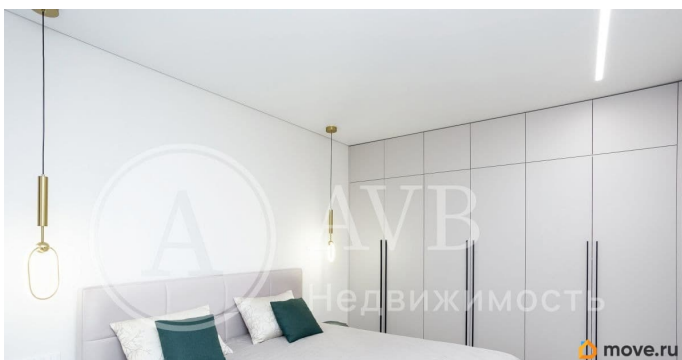
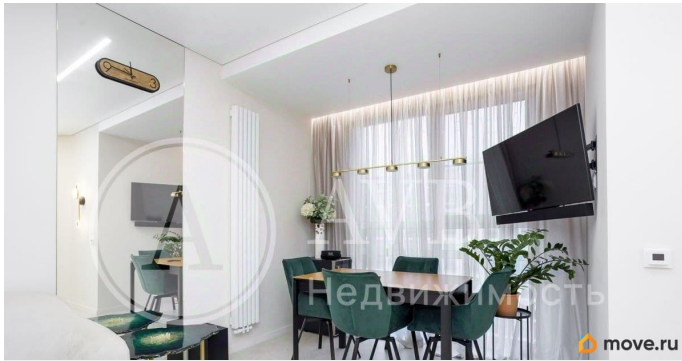
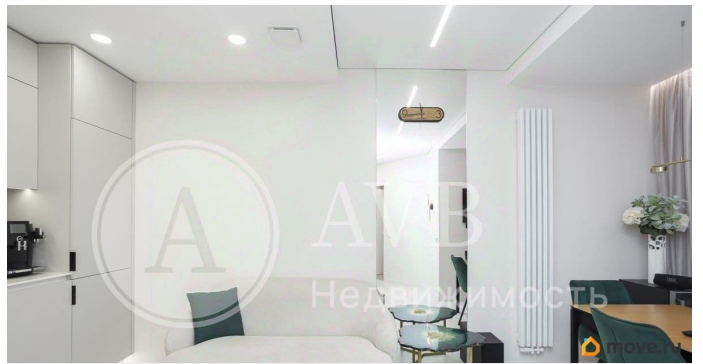
Продаётся 1-комнатная квартира 41 кв.м в ЖК «New Time», Приморский район Адрес: ул. Планерная — тихая, зелёная локация у Юнтоловского заказника и парка с экодорожкой и детскими площадками, при этом в шаговой доступности вся городская инфраструктура. — Площадь: • Общая — 41 кв.м • Жилая — 15,4 кв.м • Кухня — 16 кв.м (редкий случай, когда кухня просторнее комнаты — идеально для жизни и сдачи!) — Состояние: - Дизайнерский ремонт «под ключ» — можно заезжать и жить. - Вся мебель и техника включены: встроенный холодильник, духовой шкаф с функцией СВЧ, посудомоечная машина, в раковине измельчитель пищевых отходов. - Принудительная вентиляция — свежий воздух круглый год - Санузел отдельный: ванна + душевая кабина, отдельный туалет - Отдельное помещение под прачечную — редкость даже в многокомнатных квартирах! ФИШКА КВАРТИРЫ: - Прямой вид из окон на Лахта Центр — не закрыт домами, не под углом, а в «полный рост». Утренний кофе с

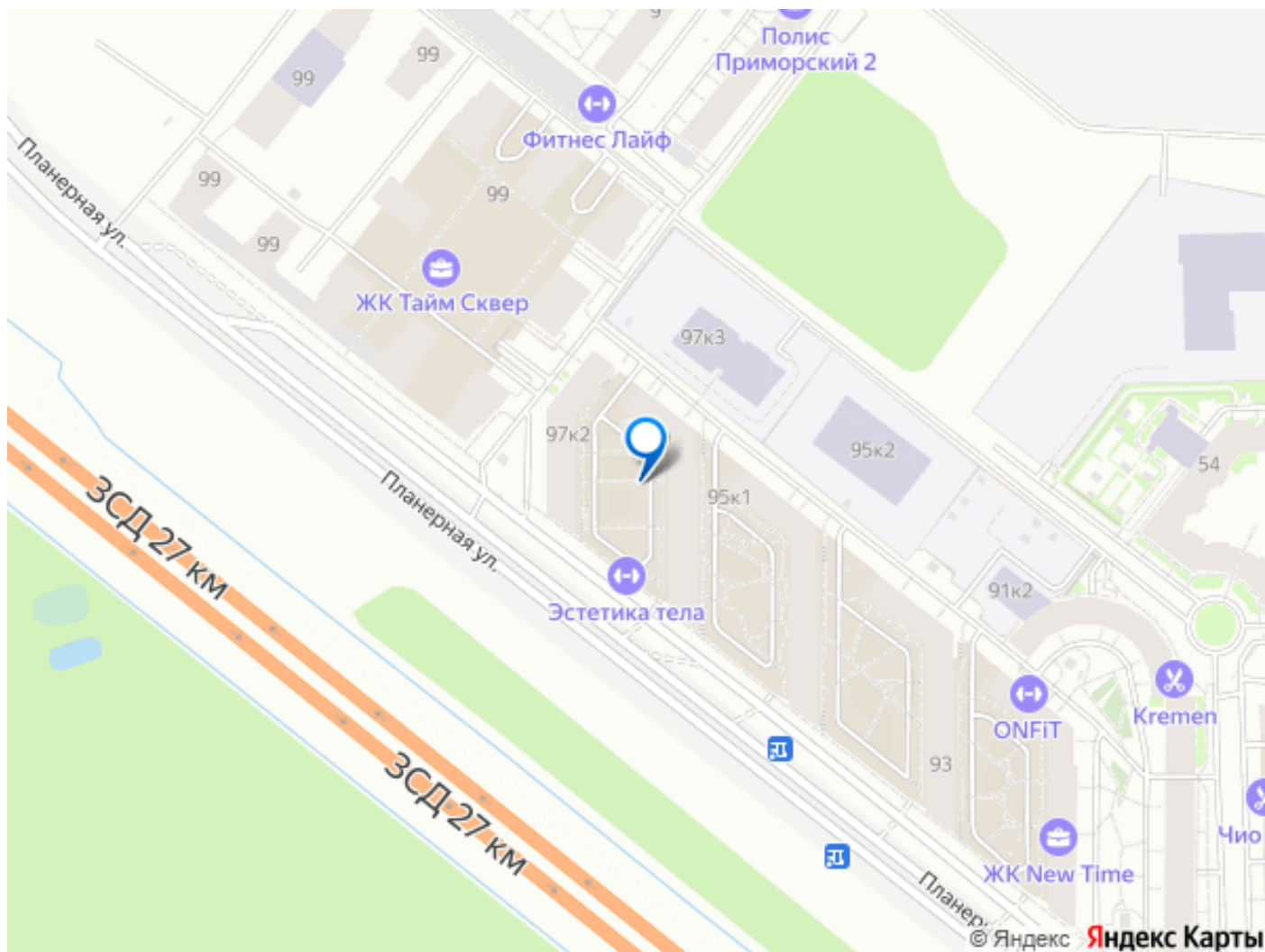
панорамой небоскрёба — каждый день, как в рекламном буклете Санкт-Петербурга. — ЖК «New Time» — комфорт-класс с полной инфраструктурой: • Магазины, аптеки, кафе — на первых этажах. • Несколько детских садов, школ и лицеев в пешей доступности. • Закрытая, охраняемая территория с детскими и спортивными площадками, двор без машин - безопасность для вас и ваших детей. • Подземный паркинг, бесшумные лифты, зоны хранения для колясок и велосипедов. • Транспорт: 12 мин на автобусе до м. «Комендантский проспект», 15 мин на авто до КАД/ЗСД — Идеально для: - Молодой семьи — всё для комфортной жизни. - Инвестора — квартира готова к сдаче, локация востребована, высокий арендный потенциал. - Первого собственного жилья — не нужно ничего доделывать. — Звоните — покажу в удобное время. Квартира в единичном экземпляре. — Квартира с редкими преимуществами: функциональная планировка, продуманный ремонт, уникальная локация — тишина леса + городская доступность. Не просто жильё — готовое решение для жизни или инвестиций.

Номер объекта: #1/536925/24310



<p>AVB Недвижимость</p> <p><u>Комнат:</u> 1</p> <p><u>Этаж:</u> 10 / 13</p> <p><u>Общая площадь:</u> 41 м²</p> <p><u>Жилая площадь:</u> 15.4 м²</p>	<p>Актуальная планировка Санкт-Петербург, Планерная ул., 97к1 стр.1</p>	<p>В шаговой доступности</p> <ul style="list-style-type: none"> <p> move.ru</p>
--	---	---





Move.ru - вся недвижимость России