

Создано: 02.12.2025 в 09:51

Обновлено: 05.12.2025 в 15:23

Агент

79818865101

Санкт-Петербург, Планерная улица, 23К1

8 300 000 ₽

Санкт-Петербург, Планерная улица, 23К1

Округ

[СПБ, Приморский район](#)

Улица

[улица Планерная](#)

## Квартира

Количество комнат

1

Площадь кухни

10.1 м<sup>2</sup>

Общая площадь

41 м<sup>2</sup>

Этаж

3/12

## Детали объекта

Тип сделки

Продам

Раздел

[Квартиры](#)

Тип балкона

лоджия

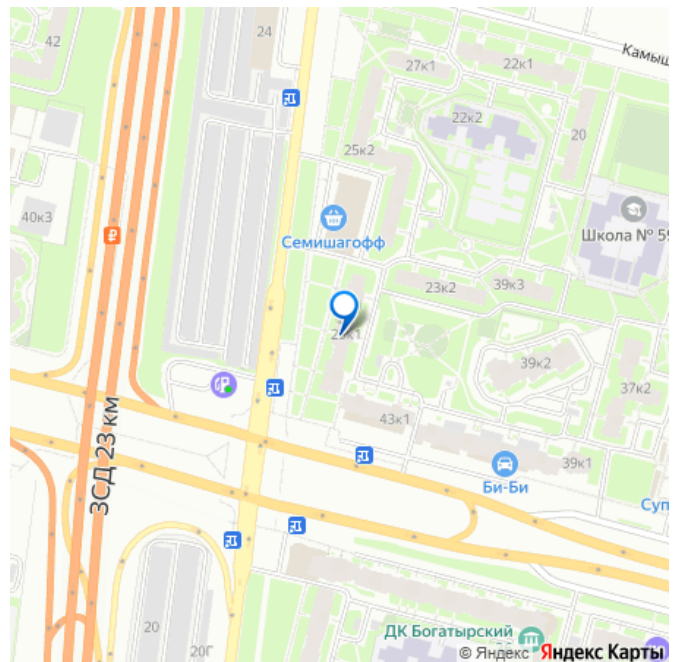
Тип санузла

раздельный

Вид из окна

во двор

для заметок



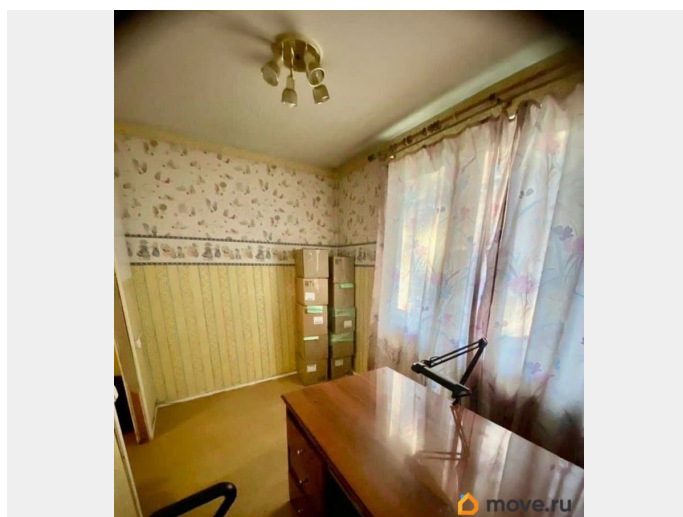
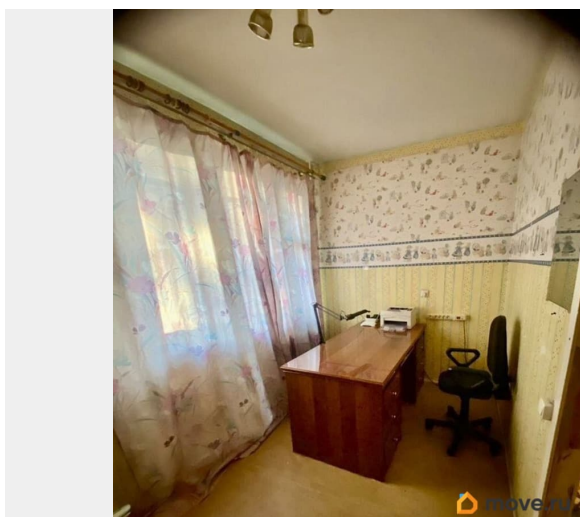
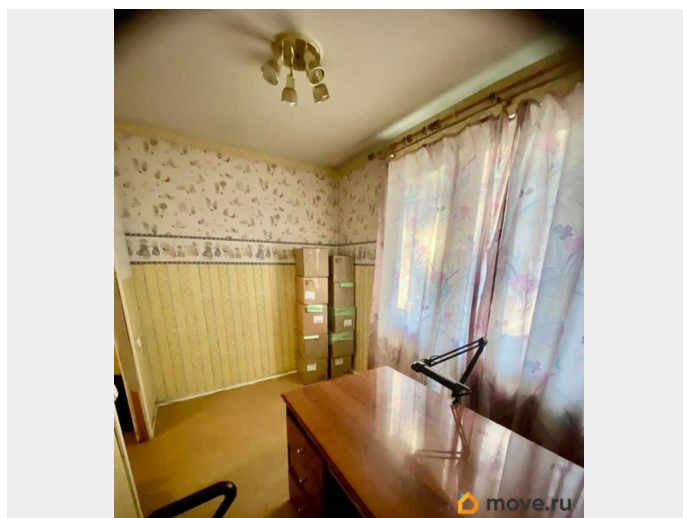
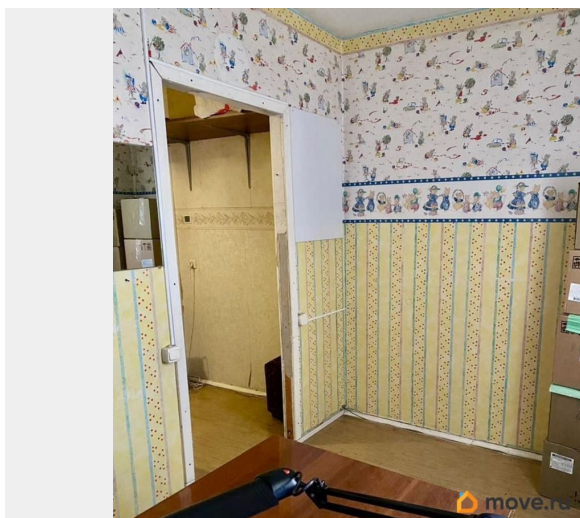
возможна ипотека, парковка

## Описание

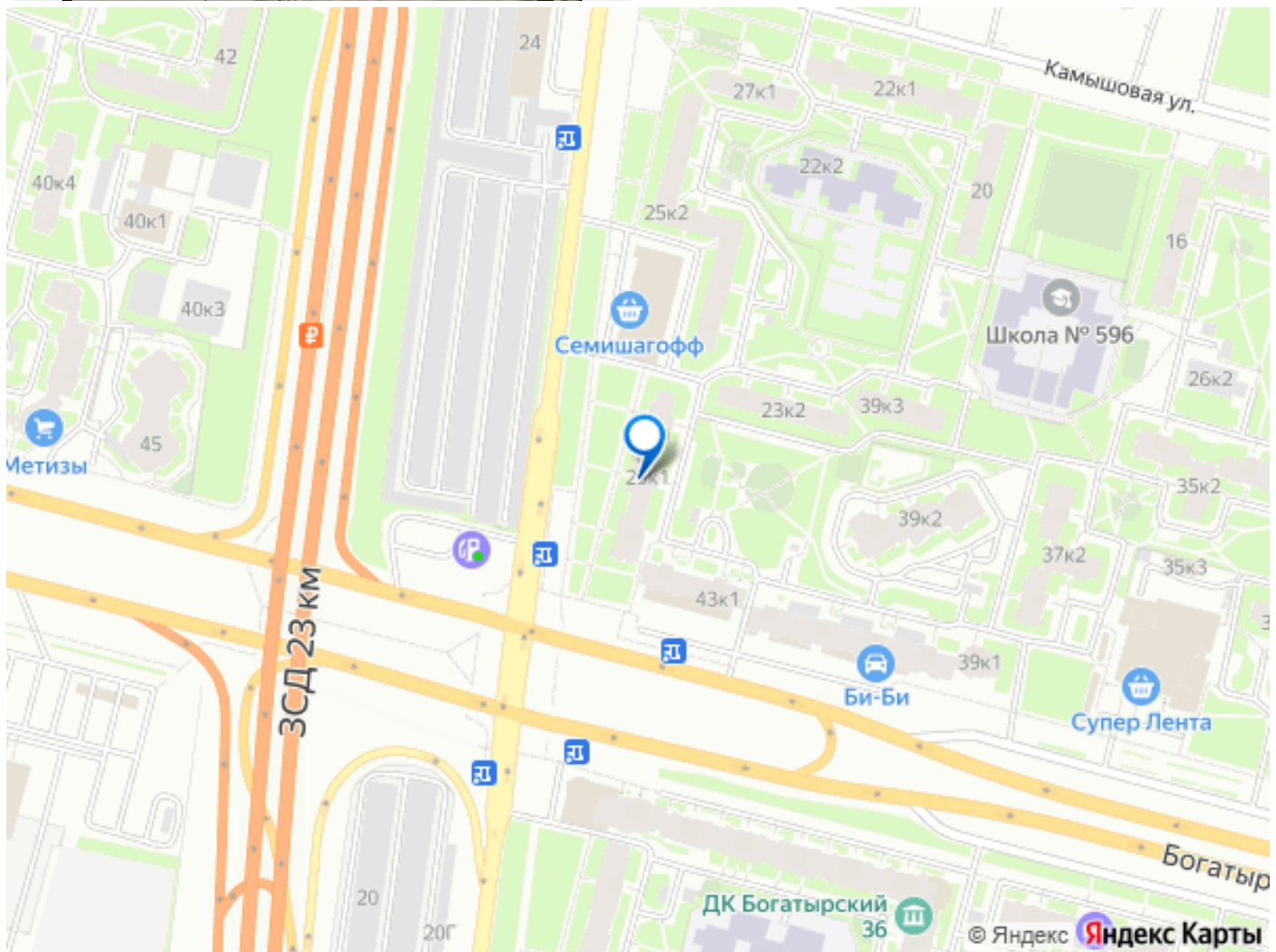
Продам однокомнатную квартиру в Приморском районе, одном из самых благоустроенных и быстро развивающихся! Квартира расположена на 3 этаже 12 этажного дома, по адресу: Планерная улица дом 23. Окна ориентированы на северо-запад и выходят на зелёную посадку деревьев, что обеспечивает тишину и приятный вид. Квартира теплая, добрая и светлая. Общая площадь 41.4 кв.м. Комната: 20,1 м², разделена на две зоны (8 и 12 м²) прочной деревянной перегородкой — можно использовать как спальню, детскую и гостиную. В большей части комнаты оборудовано удобное пространство под гардеробную. Просторная кухня: 10,1 м² - практически квадратная, удобно размещать мебель. Санузел отдельный, душевая. Застеклённая лоджия: 5,5 м² проходит вдоль всей квартиры. Состояние: Квартире не мешает косметический ремонт, но сантехника в порядке, деревянные окна от застройщика. Общий коридор на 5 квартир, ухоженный, с полками и цветами, линолеум. Капитальная входная дверь на этаж. Соседи доброжелательные, следят за порядком. О доме и территории: Чистый подъезд, пассажирский и грузовой лифты. Дом окружён зелёными насаждениями, от дороги отделяет широкий зелёный массив. Комфортная среда. Благоустроенный двор. Во дворе: большая и две поменьше детские площадки, площадка с тренажёрами, много зелёных насаждений,

удобные скамейки для отдыха. Рядом: школа, детский сад, офис Сбербанка, бытовые услуги, магазины, супермаркеты, аптеки, гипермаркеты: ОКЕЙ и Лента. В 2 минутах ходьбы — Гаражи (аренда/покупка), автомастерская, автомойка, заправка. В 7 минутах — многоуровневая наземная Парковка, рынки, торговые центры. Прямо Через дорогу от дома быстрый заезд(и съезд) на КАД и ЗСД — удобно для автомобилистов. Отсюда дорога на Москву и в любой район Санкт-Петербурга, минуя центр города. Транспортная доступность: идеальная локация. Развитая сеть общественного транспорта: Рядом 4 остановки (трамвай, троллейбус, 10 автобусных маршрутов). До Невского проспекта — 40 минут на транспорте. Ближайшие станции метро: Комендантский проспект — 6-7 минут Старая деревня — 8 минут Пионерская — 11-24 минуты Планируется открытие новых станций — Туристская и Шуваловский проспект. До аэропорта Пулково — 30 минут на машине, до Московского вокзала — также 30 минут. Экология и отдых: Район с большим количеством парков и зеленых зон (более 25% территории): Парк 300-летия Санкт-Петербурга на берегу Финского залива, Елагин остров (ЦПКиО им. Кирова) Парк Озеро Долгое Юнтоловский заказник и другие До Финского залива всего 7 мин на машине. Водоёмы: Финский залив, Лахтинский разлив, озеро Долгое, река Малая Невка. Рядом современные объекты: Лахта Центр (штаб-квартира Газпрома, один из самых экологичных небоскрёбов мира), Газпром-Арена, ТРК Питерлэнд с аквапарком. Это отличный выбор для комфортной жизни в одном из лучших районов Петербурга! Готовы ответить на ваши вопросы и показать квартиру в удобное

для вас время.







Move.ru - вся недвижимость России