

Создано: 04.12.2025 в 20:07

Обновлено: 04.01.2026 в 12:18

<https://spb.move.ru/objects/9287152007>

Собственник

**79818464596**

**Санкт-Петербург, Рыбацкий проспект,  
17к1**

**15 900 000 ₽**

Санкт-Петербург, Рыбацкий проспект, 17к1

Округ

[СПБ, Невский район](#)

Улица

[проспект Рыбацкий](#)

## Квартира

Количество комнат

1

Высота потолков

2.8 м

Жилая площадь

15 м<sup>2</sup>

Площадь кухни

17 м<sup>2</sup>

Общая площадь

41 м<sup>2</sup>

Этаж

6/12

## Детали объекта

Тип сделки

Продам

Раздел

[Квартиры](#)

Тип балкона

для заметок



балкон

Тип санузла

совмещенный

Вид из окна

во двор

Ремонт

дизайнерский

Квартира в новостройке

да

Покупка в ипотеку

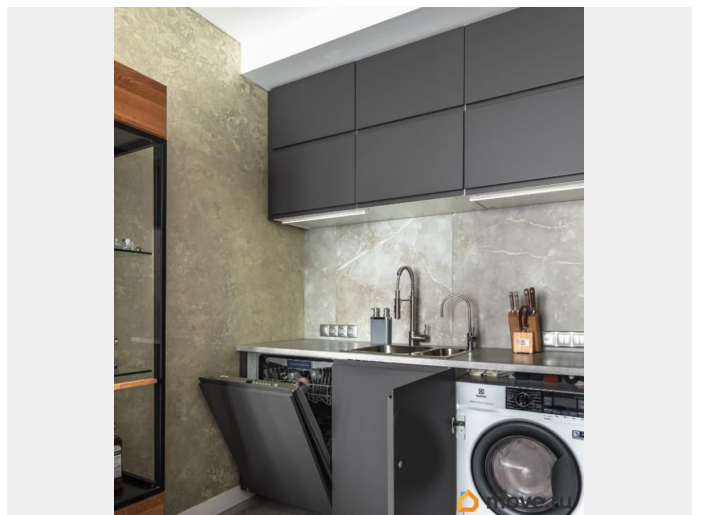
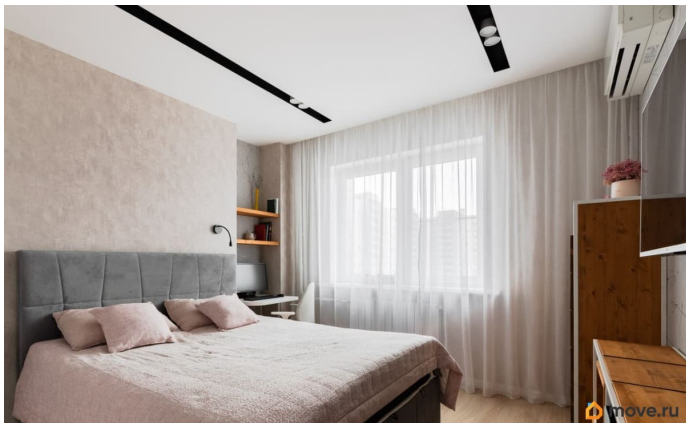
да

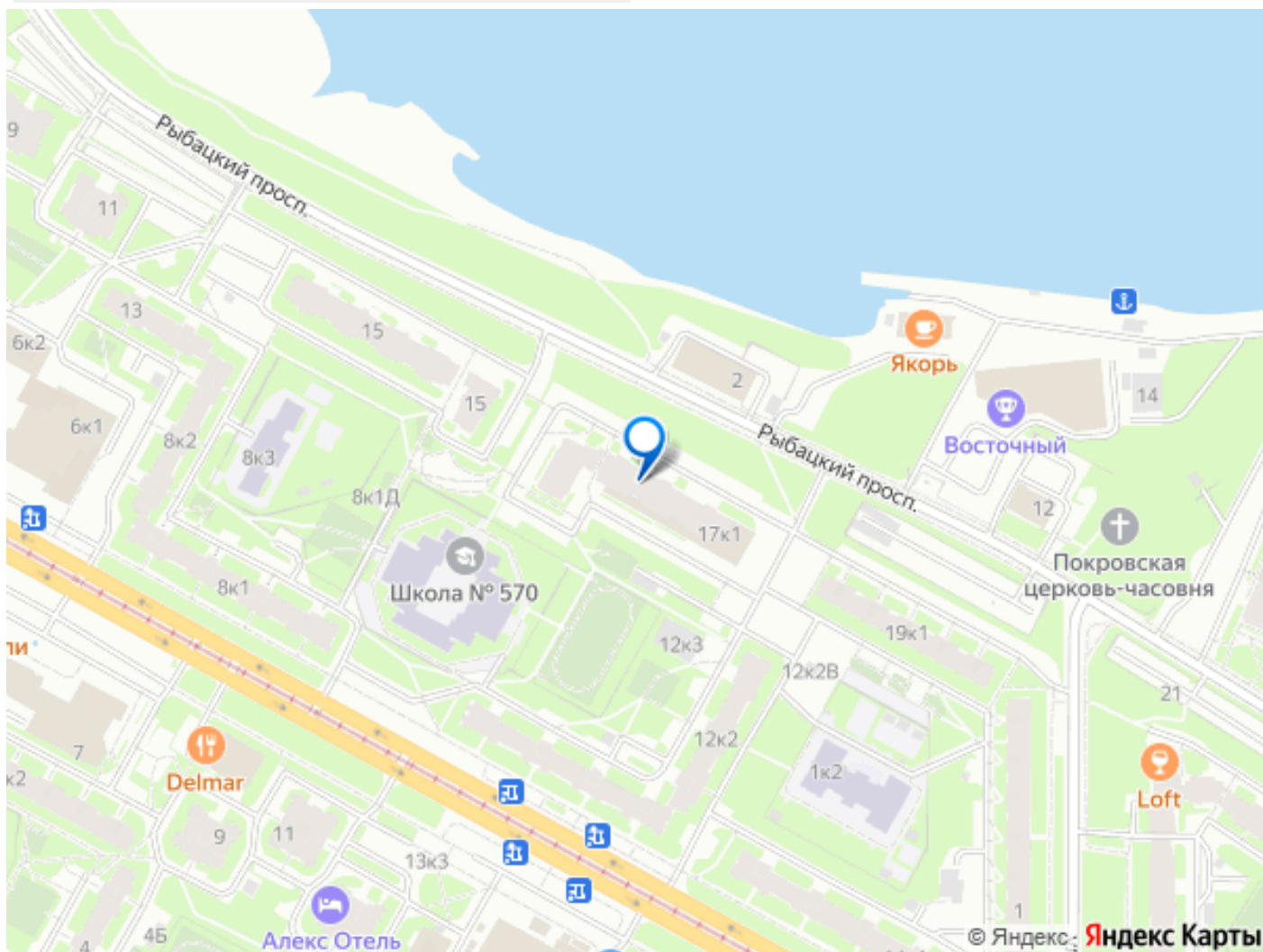
возможна ипотека, лифт, парковка

## Описание

Уникальная Евродвушка полностью готова к комфортному проживанию. Закрытый двор, въезд под шлагбаум, парковка для жителей дома. Видеонаблюдение в парадных и по периметру дома. Отличное ТСЖ - поддержка чистоты и комфорта. Очень приличные соседи В квартире выполнен качественный ремонт с использованием дорогостоящих материалов. Дизайн проект со световыми акцентами и зонированием. - Большая кухня-гостиная - Комфортная спальня с большим встроенным шкафом-купе и рабочей зоной - Гардеробная - В ванной дополнительная мойка для хознужд /мытья животных - Кухня Икеа на заказ, встроенная техника Electrolux - Мебель на заказ из Европы - Сплит система (кондиционеры) Mitsubishi - Теплые полы по всей площади квартиры. Керамогранит, спальня - паркетная доска - Балкон круглогодичного использования- теплые полы, панорамные окна с тройным остеклением (не от застройщика). -

Межкомнатные двери: эмаль , скрытого монтажа - Кладовка для хранения на этаже (сезонное хранение покрышек, елки, и тд)  
Вся мебель и техника на фото остаются  
новому владельцу Развитая инфраструктура.  
15 мин до метро пешком, 5 минут до  
парковой зоны на Неве, 5 мин до КАД





Move.ru - вся недвижимость России