

🕒 Создано: 11.02.2026 в 15:08

🔄 Обновлено: 03.04.2026 в 10:34

Ольга Гончарова, Экотон

79230793712

Санкт-Петербург, улица Оптиков, 45к2

11 000 000 ₹

Санкт-Петербург, улица Оптиков, 45к2

Округ

[СПБ, Приморский район](#)

Улица

[улица Оптиков](#)

Квартира

Количество комнат

1

Жилая площадь

13.3 м²

Площадь кухни

17.2 м²

Общая площадь

41 м²

Этаж

9/25

Детали объекта

Тип сделки

Продам

Раздел

[Квартиры](#)

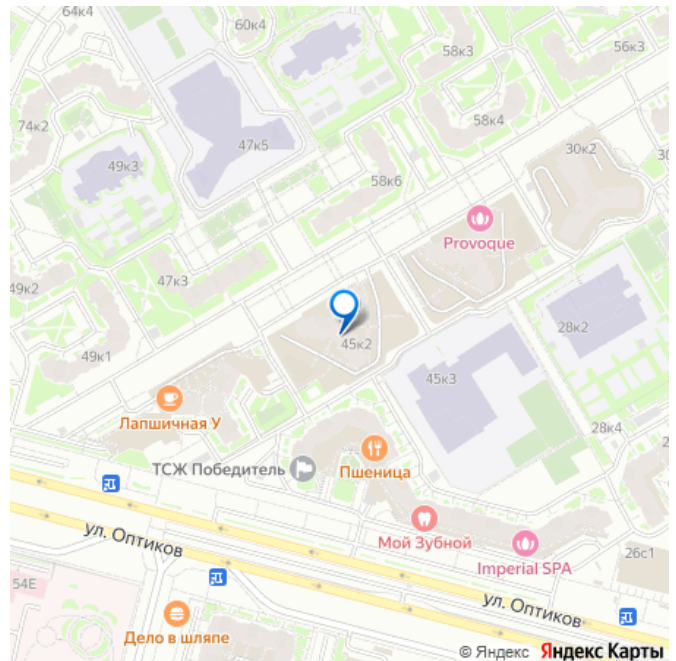
Тип балкона

лоджия

Тип санузла

совмещенный

для заметок



Вид из окна

на улицу

Ремонт

евро

Квартира в новостройке

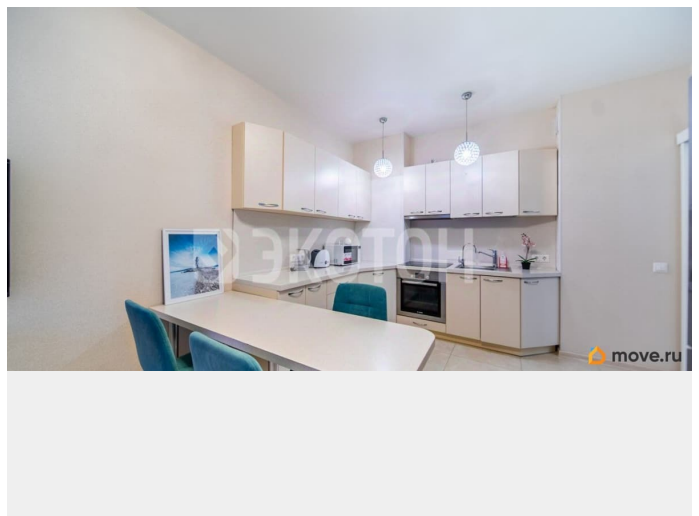
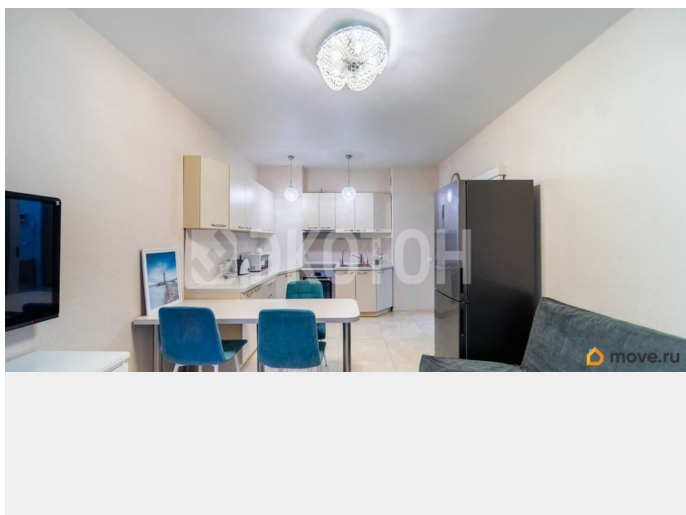
да

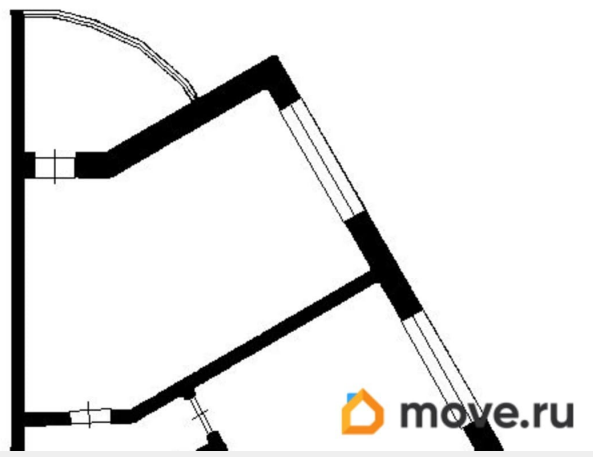
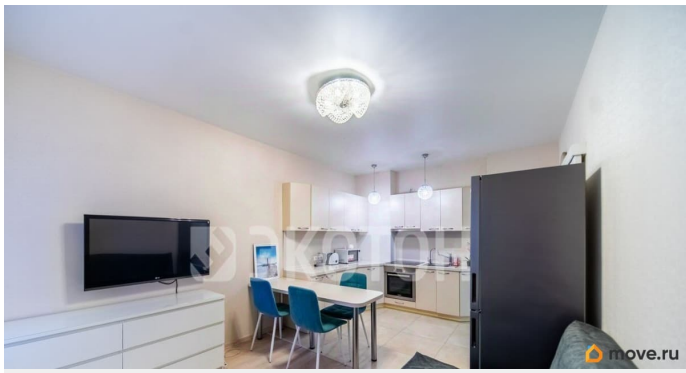
лифт

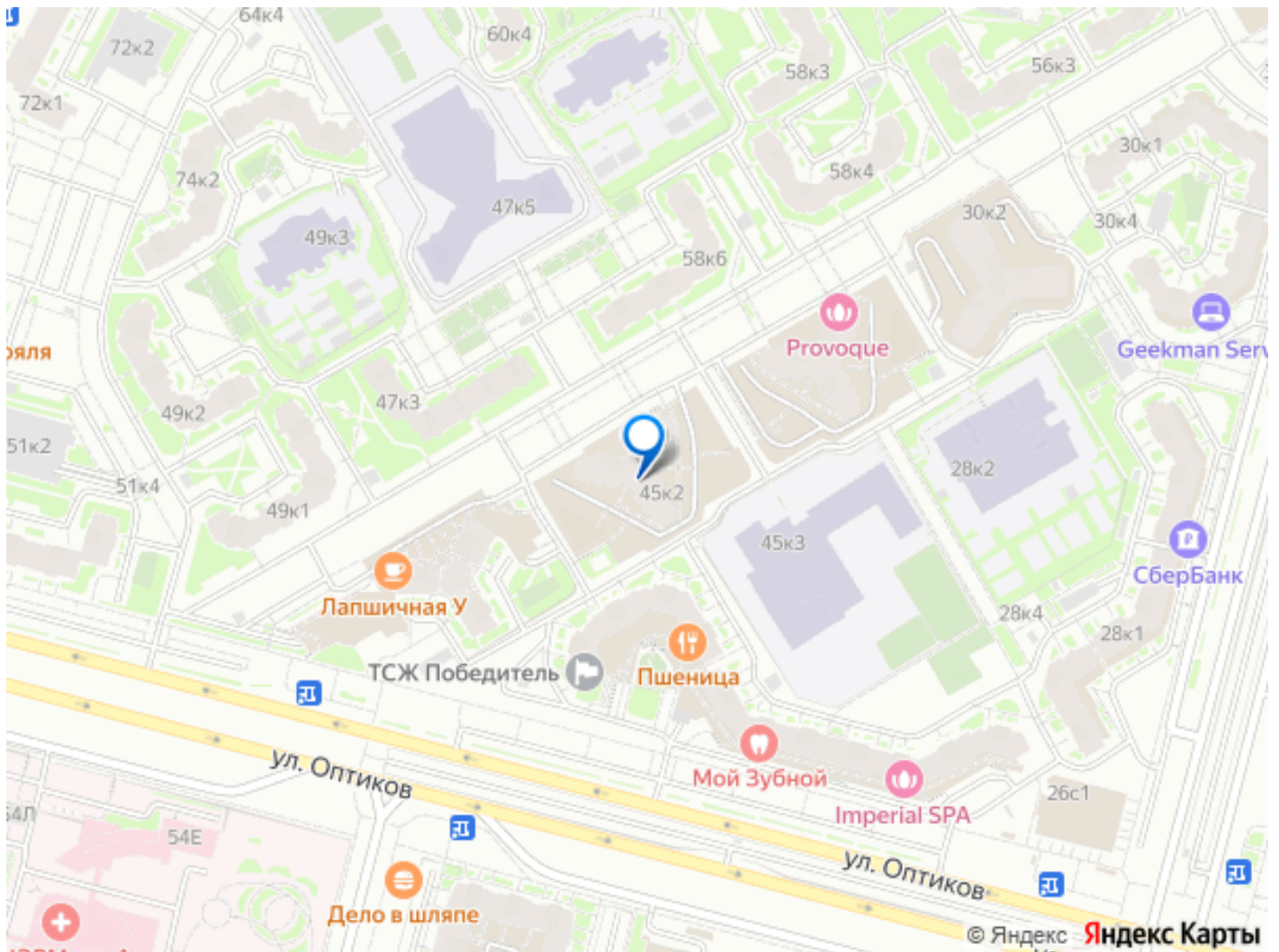
Описание

Арт. 129909463 Вашему вниманию в прямой продаже предлагается большая светлая меблированная и оборудованная бытовой техникой однокомнатная квартира с закрытым двором в ЖК «Серебряные звезды», который расположен в районе с развитой инфраструктурой, благодаря чему все необходимые объекты инфраструктуры, включая школы, детские сады, медицинские учреждения и развлекательные заведения, находятся в шаговой доступности от жилищного комплекса. Европланировка квартиры создает ощущение простора! Четкие зоны, минимум коридоров, лоджия на две комнаты - каждый метр работает на вас. Из окон открывается прекрасный вид. Легко дышится, легко живется. Квартира в отличном состоянии - не нужен ремонт, не нужны хлопоты В подарок новому владельцу остаётся вся мебель и бытовая техника. Ваше новоселье начнется с комфорта уже в день получения ключей! Это не просто покупка квартиры — это инвестиция в Ваше качество жизни! На благоустроенной придомовой территории созданы все условия для отдыха жильцов. Проложены автомобильные проезды, озеленено пространство рядом с корпусом, оборудованы игровые и спортивные площадки, установлены фонари

и лавочки. Для автовладельцев в ЖК предусмотрено несколько открытых автостоянок и охраняемый крытый паркинг на 200 машиномест. Рядом с ЖК находится Юнтоловский заказник и лесопарк, Шуваловские озера популярные места для круглогодичного отдыха. Также в пешей доступности находится самый молодой парк в Санкт-Петербурге - парк 300-летия Санкт-Петербурга. Сейчас в пешей доступности только станция метро Беговая (зеленая ветка), а к 2028 году в пяти минутах пешком, на углу Богатырского проспекта и Туристской улицы будет построена станция метро Богатырская. Общественным транспортом можно быстро добраться до станций метро: Пионерская (синяя), Старая Деревня (фиолетовая), метро Комендантский проспект (фиолетовая). Рядом выезд на КАД и ЗСД. Квартира без обременений, один взрослый собственник, маткапитал при покупке не использовался, полная стоимость в договоре, документы к сделке готовы. Звоните, с удовольствием отвечу на Ваши вопросы. С уважением, Ольга.







Move.ru - вся недвижимость России