

Создано: 02.03.2026 в 21:50

Обновлено: 10.04.2026 в 18:05

Елена Мицкевич-Быстрова, ЮСОН
79817157536

Санкт-Петербург, Литейный проспект, 13

13 700 000 ₹

Санкт-Петербург, Литейный проспект, 13

Округ

[СПБ, Центральный район](#)

Улица

[проспект Литейный](#)

Квартира

Количество комнат

1

Высота потолков

2.88 м

Жилая площадь

25 м²

Площадь кухни

7 м²

Общая площадь

41 м²

Этаж

5/6

Детали объекта

Тип сделки

Продам

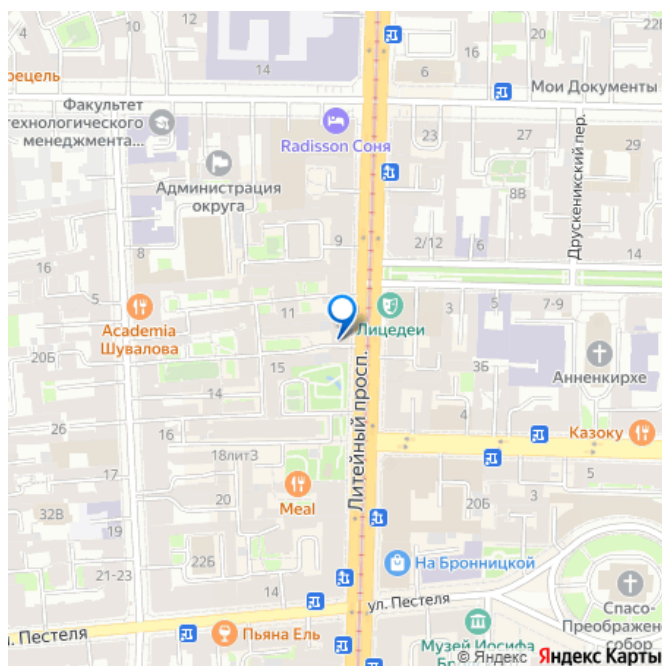
Раздел

[Квартиры](#)

Тип санузла

раздельный

для заметок



Ремонт

косметический

Покупка в ипотеку

да

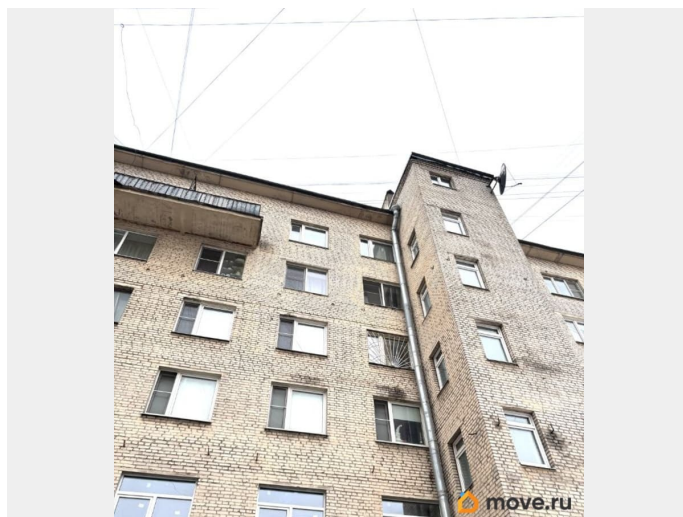
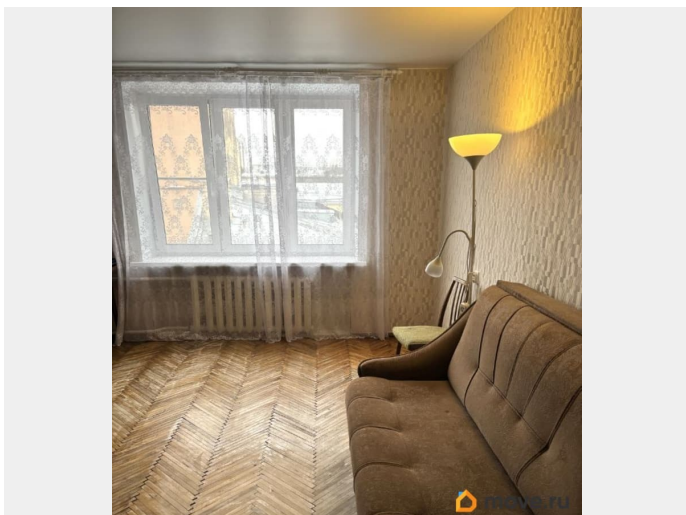
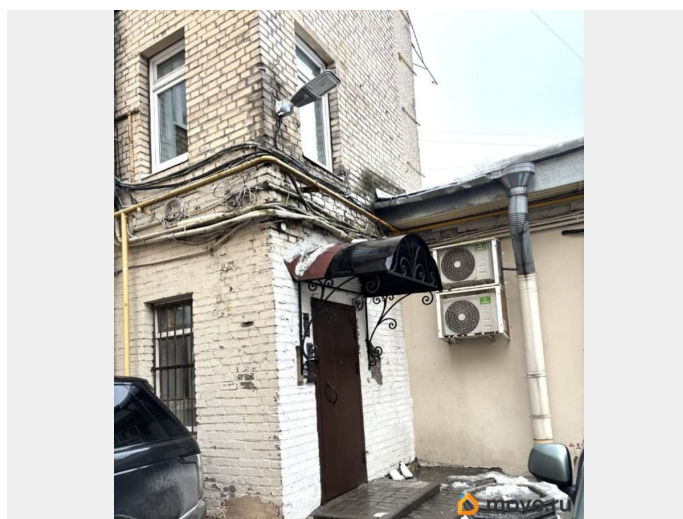
возможна ипотека, лифт, парковка

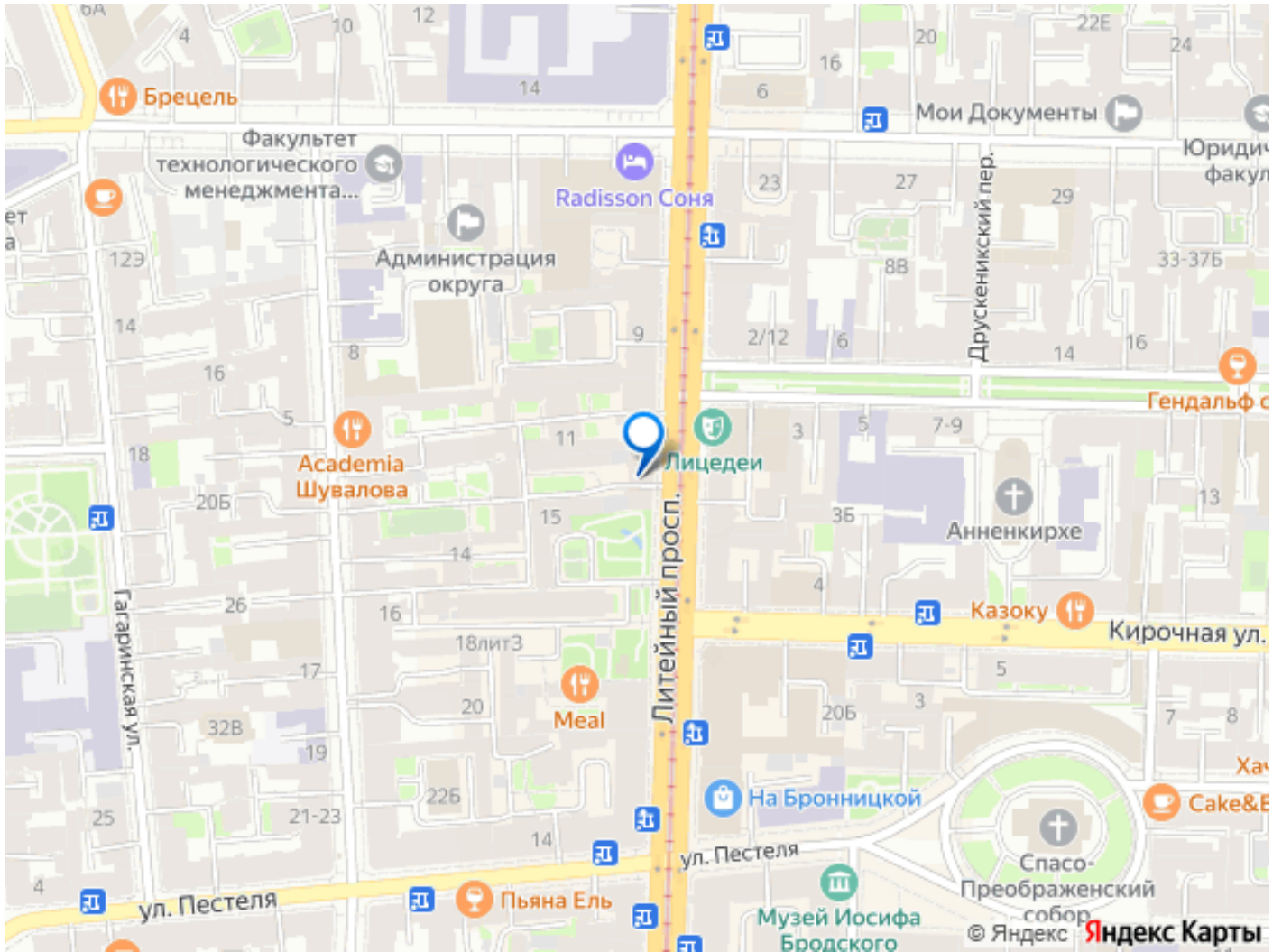
Описание

Юридические аспекты: - Один совершеннолетний собственник -Более пяти лет в собственности -Никто не прописан - Квартира без перепланировки -Ограничение прав и обременение объекта недвижимости отсутствуют Расположение и инфраструктура: Конечно, жить в центре Санкт-Петербурга, любуясь его невероятными красотами - мечта многих горожан. Весь центр города - это практически музей под открытым небом, а это место исторически бесценно. Сама атмосфера и энергетика центра Центрального района делает нас сопричастными к великой истории нашего города. В пешей доступности Летний сад, Михайловский замок, Михайловский сад, Марсово поле, Музей Анны Ахматовой, Таврический сад, Дворцовая площадь, Зимний Дворец , Адмиралтейская набережная, Российский государственный институт сценических искусств на Моховой, Медный всадник, Исаакиевский Собор , Адмиралтейство, Спасо-Преображенский собор, Манеж ,где проходят всевозможные мероприятия и выставки. В соседнем дворе Сад Дружбы с воротами в китайском стиле, резными львами, изображениями драконов и деревом сакуры. Место это безусловно и престижное, и статусное. Метро Чернышевская в 7 минутах ходьбы. -Вблизи расположено много объектов социальной

инфраструктуры: магазины, торговые центры, больницы, взрослые и детские поликлиники, отделения почты и банков, социальные службы, рестораны, кафе и пр. - Для детей в районе множество государственных школ (в том числе спортивные школы), Дворец юного творчества, лицеи, гимназии, отделения высших учебных заведений, государственные и частные детские сады, дома детского творчества, детские площадки и пр. В районе множество скверов и парков. Дом и квартира: Литейный проспект - одна из важнейших магистралей в центре Санкт-Петербурга. Проходит от Литейного моста через Неву до Невского проспекта. Название Литейный — одно из старейших в городе, оно было официально учреждено в 1738 году. Квартира расположена в доходном доме на Литейном проспекте архитекторы: Юргенс Э. Г.Матвеев В. А. Год постройки: 1870, 1970 Стиль: Современный .В здании завершён капитальный ремонт фасада, двора, входных групп, кровли и электроснабжения. Установлен новый современный лифт. Дом добротный, кирпичный. Парадная дома и придомовая территория содержится в образцовом порядке и чистоте. Закрытая территория двора. Квартира производит очень приятное впечатление , уютная и светлая. Окна выходят на запад, спокойное вечернее солнышко. Из окна открывается чудесный вид в уютный зелёный дворик . На окнах стеклопакеты , делан косметический ремонт. Стиль квартиры, нежные пастельные тона декора создают в квартире атмосферу уюта и комфорта. Планировка удобная ,раздельный санузел. Паркетный пол сохранился в очень хорошем состоянии. Удачное расположение дома, его близость к метро и весь спектр достоинств и квартиры и

самого дома делает этот вариант весьма и весьма привлекательным.





Move.ru - вся недвижимость России