

🕒 Создано: 30.03.2026 в 13:37

🔄 Обновлено: 01.04.2026 в 14:32

**Санкт-Петербург, Пулковское шоссе,  
14с6**

**7 900 000 ₹**

Санкт-Петербург, Пулковское шоссе, 14с6

Округ

[СПБ, Московский район](#)

## Квартира

Количество комнат

1

Жилая площадь

15 м<sup>2</sup>

Площадь кухни

7 м<sup>2</sup>

Общая площадь

41 м<sup>2</sup>

Этаж

21/22

## Детали объекта

Тип сделки

Продам

Раздел

[Квартиры](#)

Тип балкона

лоджия

Тип санузла

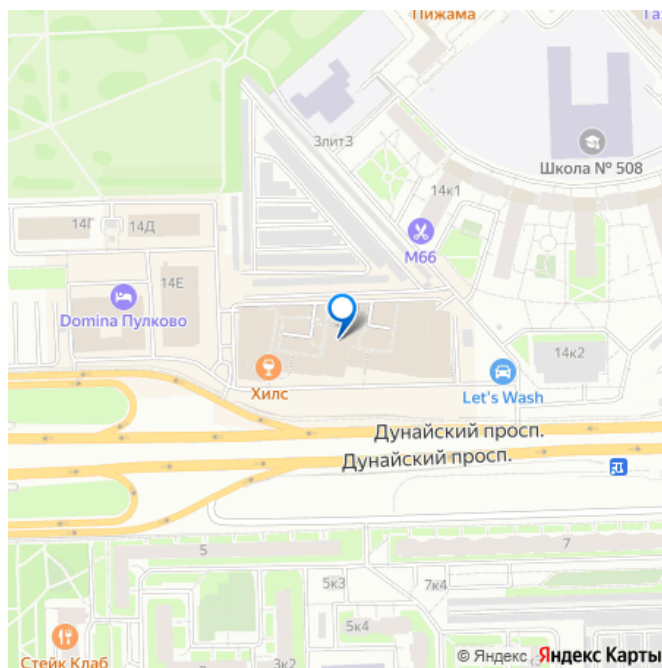
совмещенный

Вид из окна

<https://spb.move.ru/objects/9292917871>

**Николай Каса, ПОЛЕЗНЫЕ ЛЮДИ**  
**79819159676**

для заметок



на улицу

Ремонт

евро

Квартира в новостройке

да

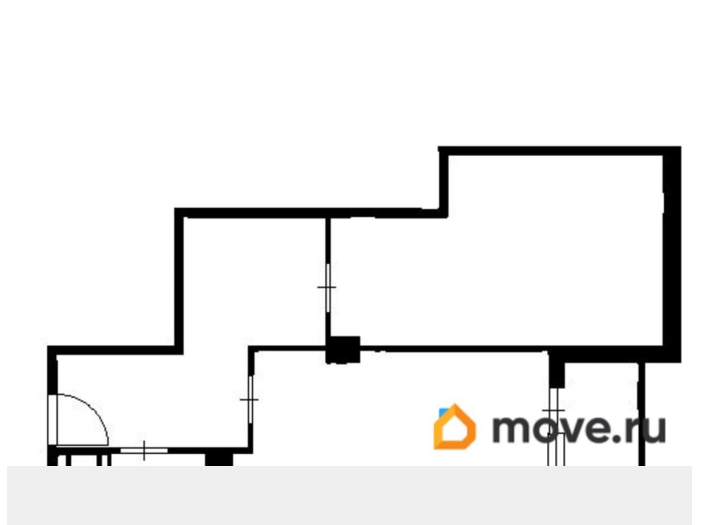
Год сдачи

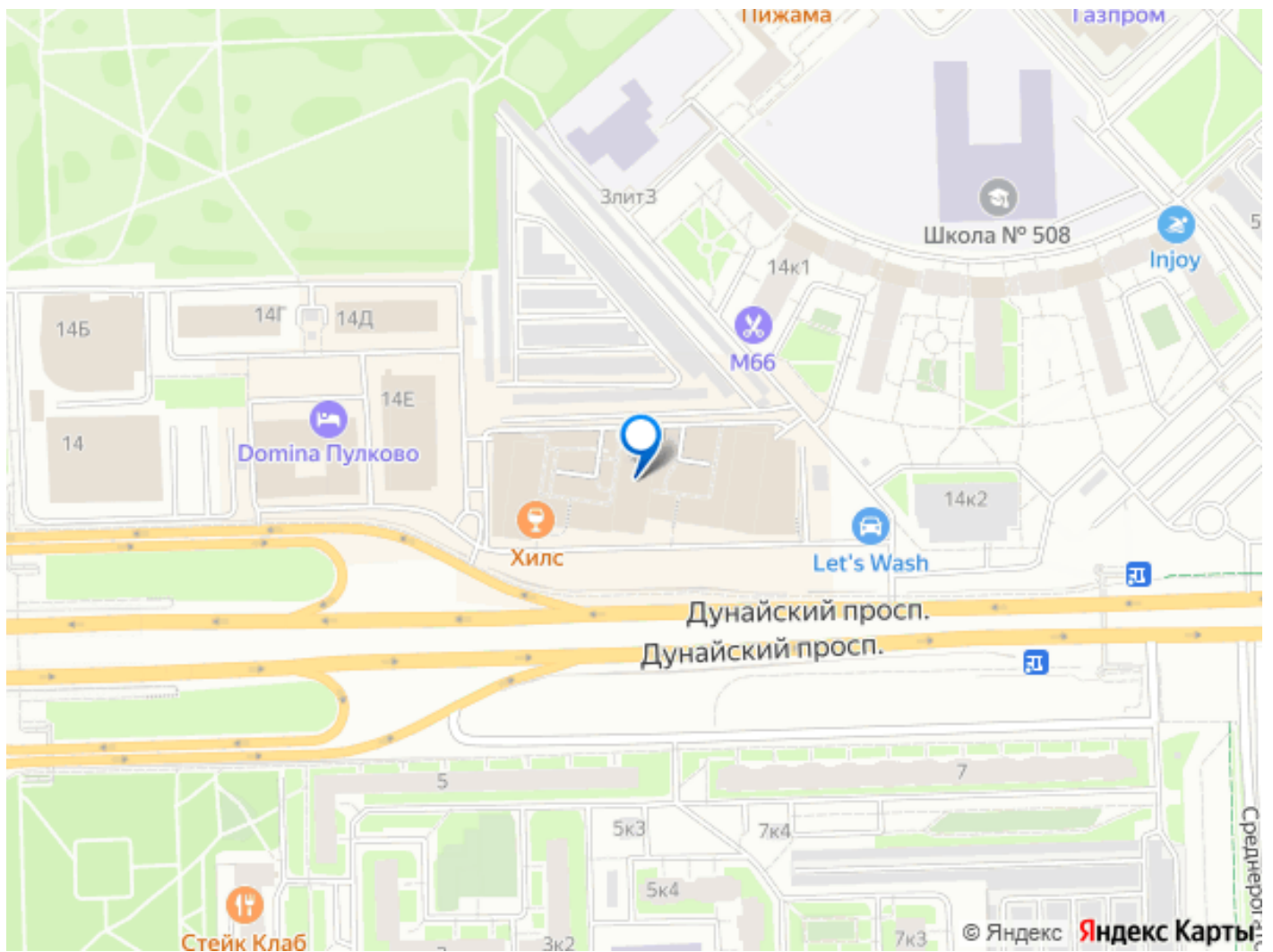
2 квартал 2019 г.

лифт

## Описание

В продаже уютный видовой апартамент с ремонтом и техникой в комплексе Salut. Подойдет как для собственного проживания, так и для инвестиции с целью получения дохода от долгосрочной либо посуточной аренды. О доме: Дом кирпично-монолитный 2018 года постройки. Надежная управляющая компания с возможностью организации необходимого сопровождения поиск гостей, клининг, ремонт. Красивая входная группа, с лобби и консьерж сервисом для встречи гостей. На территории и этажах видеонаблюдение, охрана, парковка во дворе со шлагбаумом. В доме подземная парковка, с возможностью попасть на лифте. Локация и Инфраструктура: Самый популярный для жизни в СПб Московский район. В пешей доступности развитая коммерческая, социальная и культурная инфраструктура. Государственные и частные детские сады, школы, поликлиники и пр. Места для прогулок и отдыха Пулковский парк, магазины, торговые центры, кафе. Транспортная доступность: 15-20 минут пешком до двух станций метро «Звёздная» и «Московская». 15 минут на авто до аэропорта Пулково. 25 минут на авто до центра города. Удобный выезд на КАД и ЗСД. Арт. 133501029





Move.ru - вся недвижимость России