

Создано: 29.08.2025 в 13:26

Обновлено: 08.12.2025 в 18:56

**Санкт-Петербург, Товарищеский
проспект, 32к1**

9 350 000 ₽

Санкт-Петербург, Товарищеский проспект, 32к1

Округ

[СПБ, Невский район](#)

Улица

[проспект Товарищеский](#)

Квартира

Количество комнат

1

Высота потолков

2.6 м

Площадь кухни

12.6 м²

Общая площадь

42.1 м²

Этаж

12/15

Детали объекта

Тип сделки

Продам

Раздел

[Квартиры](#)

Тип балкона

балкон

Тип санузла

<https://spb.move.ru/objects/9284492809>

Ольга Николаевна Лучицкая, Этажи

Санкт-Петербург

79812934630

для заметок



раздельный

Вид из окна

на улицу

Ремонт

косметический

Покупка в ипотеку

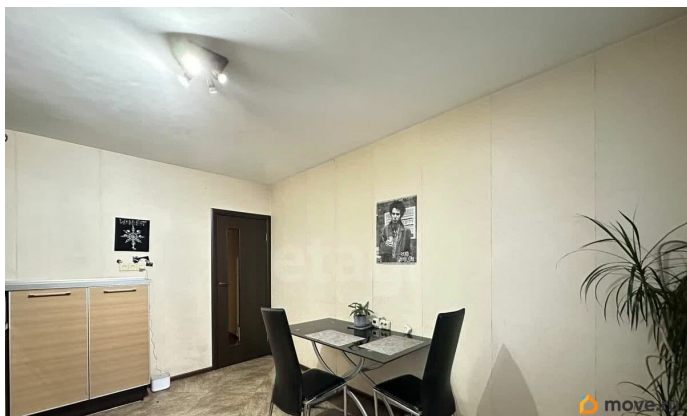
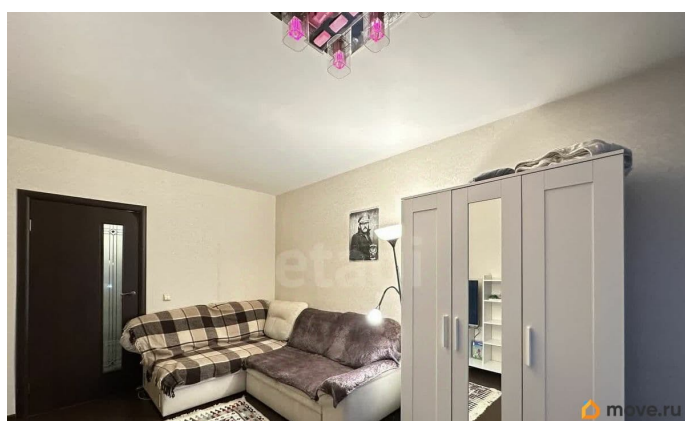
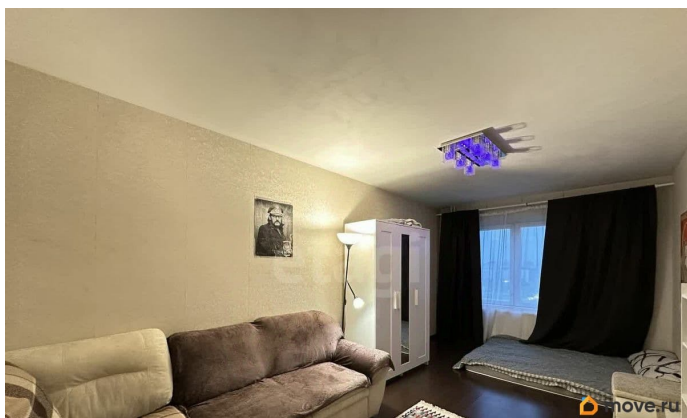
да

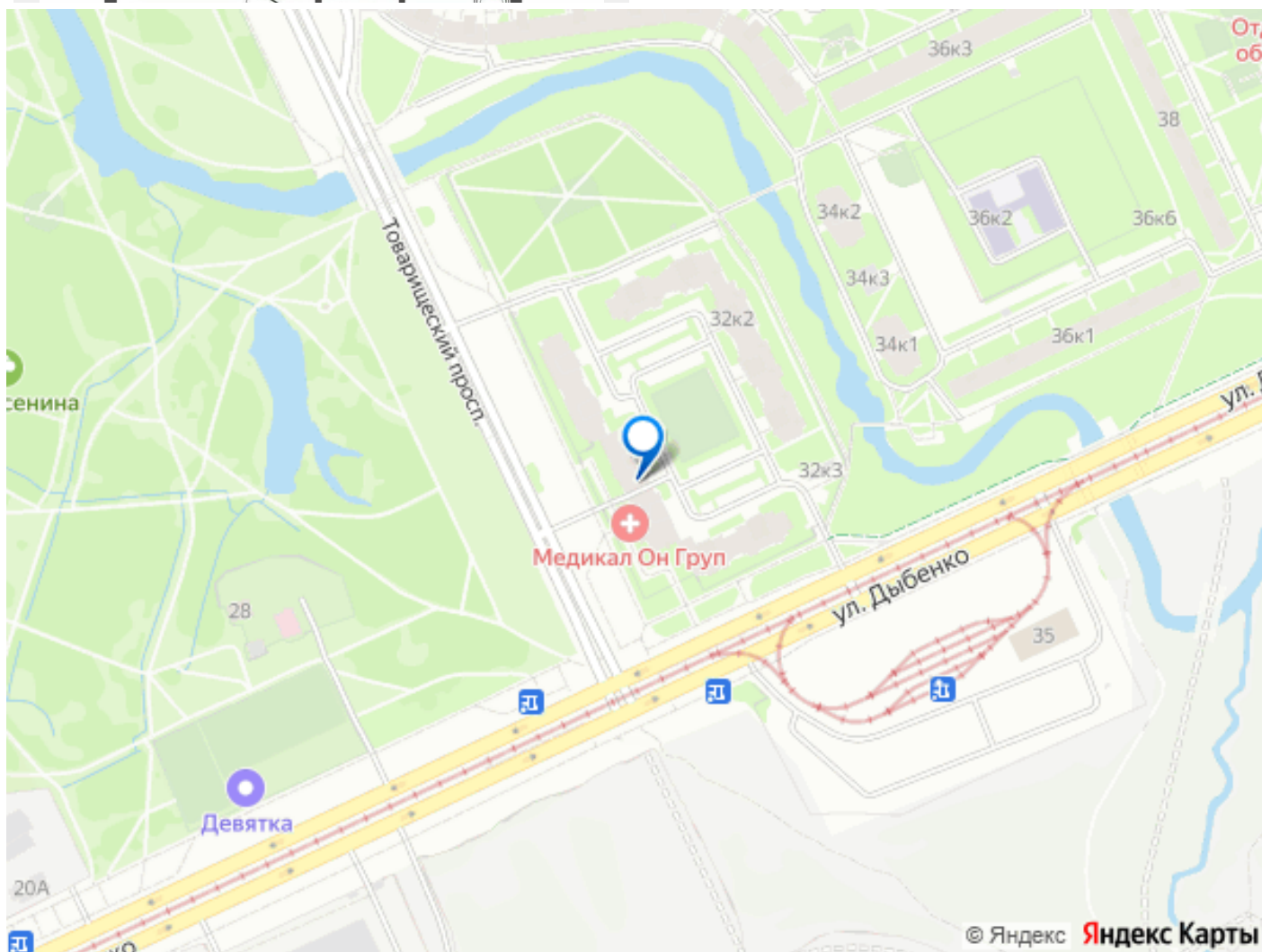
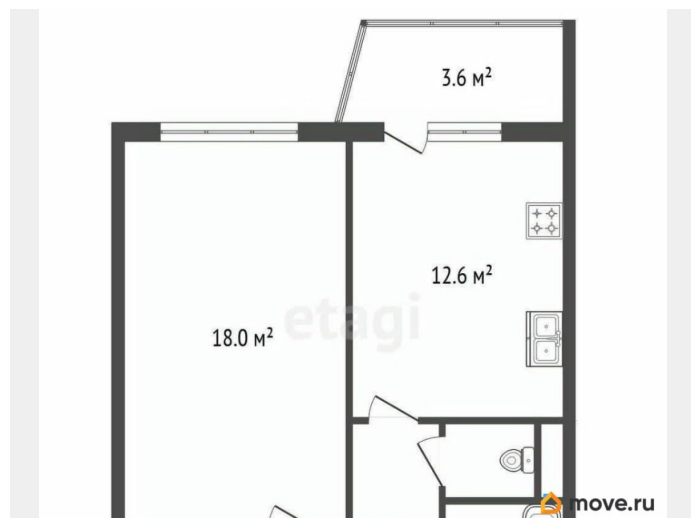
возможна ипотека, лифт, парковка

Описание

Продатся 1 комнатная квартира в 5 минутах пешком до метро «Улица Дыбенко» площадью 42,1 КвМ Расположена на 12 этаже 14-этажного дома 2004 года постройки. Дом относится к улучшенной серии, обеспечивающей прохладу летом и тепло зимой. Из окон открывается живописный вид на парк Есенина и панораму Невского района Санкт-Петербурга. Квартира в хорошем состоянии заезжай и живи! Высота потолков 2.65, кухня-гостиная площадью 12.6 мКв, оснащённая всеми необходимыми бытовыми приборами, комната 18 мКв, просторная прихожая с двумя нишами для хранения вещей. Санузел раздельный. Территория и инфраструктур: закрытый ухоженный зелёный двор с детской и спортивной площадкой, с наземной охраняемой парковкой. Поблизости три детских сада и школа, что делает район идеальным для семей с детьми - 2 поликлиники, больница - футбольная школа для детей и взрослых - торговый центр Невский (у станции метро) - также в пешей доступности магазины «Магнит», «Верный», аптеки, продуктовые рынки и крупные торговые центры, такие как «Максимдом», «Лондон Молл», «Лента», «Окей» 3Dтур объекта по запросу. Для записи

на осмотр звоните прямо сейчас! Код
пользователя: 176136 Номер в базе: 9580190





Move.ru - вся недвижимость России